

CD-R/RW

External drives



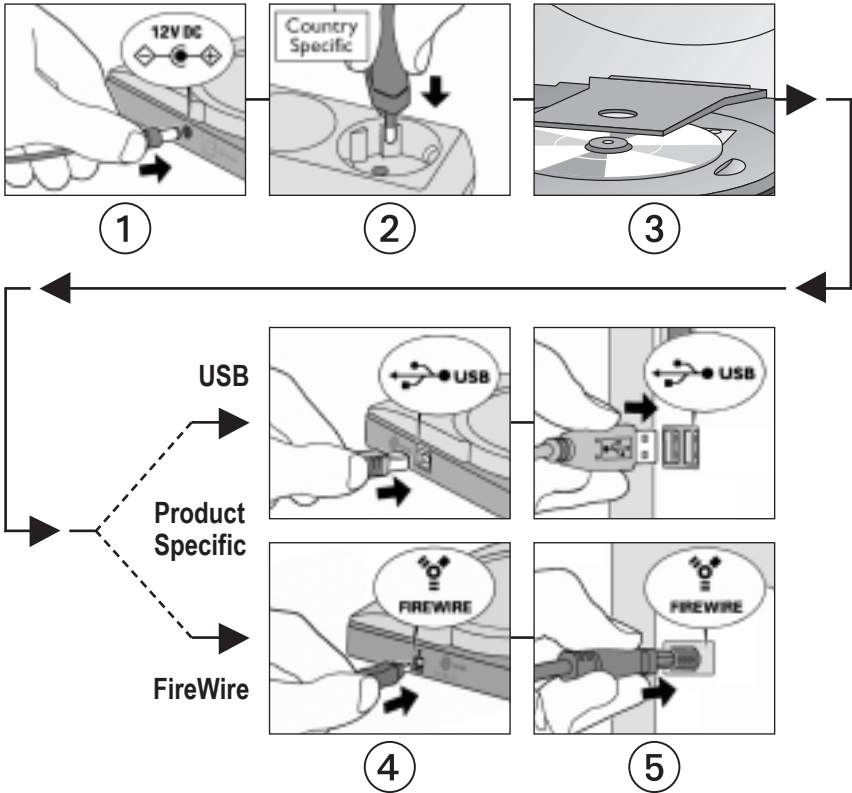
- Quick Install guide
- Guide d'installation
- Korte installatiehandleiding
- Hurtig installationsguide
- Hurtiginstallering
- Guia de instalação rápida
- Quick Install (Hızla Kur) rehberi
- Schnellinstallationsanleitung
- Guida Rapida all'Installazione
- Guía de instalación rápida
- Pika-asennusopas
- Snabbinstallationsguide
- Instrukcja Szybkiej Instalacji
- Краткое руководство по инсталляции

Let's make things better.



PHILIPS

Remove transport protection



Please consult the illustrations

IMPORTANT: CHECK THIS LIST

Have you bought a JR12CDRW?	Then you must remove the transport protection insert before connecting power to your drive. Open the lid of your drive by using the emergency eject hole (please read your INSTRUCTIONS FOR USE booklet on how to do this).
Are you an Apple MacOS user?	Then please consult the readme file in the root folder of the installation CD.
Is Windows 98 Second Edition your operating system and does your computer have no CD-ROM drive?	Then, first download the driver software from the Internet at www.philips.com/pcstuff . There you will find a driver file and a help file. Please consult this help file for further instructions.

Preparations

Does your computer already have a CD-ROM drive?

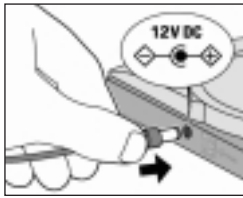
If yes: Place the installation CD in your computer's drive. It should start automatically. (If not, double-click "My Computer", then the "Philips_RW" drive icon and finally "Setup.exe" to start the CD.)

If no: Connect your new drive to the computer as described below.

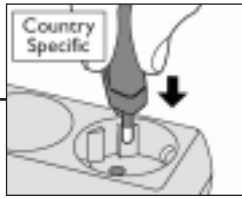
Step-by-step installation (for more information see the Instructions For Use)

- 1 Connect the small power plug to the drive.
- 2 Plug the power supply into the mains socket and, if applicable, use the on/off button to switch on the drive.
- 3 Press the OPEN button to open the lid and remove the transport protection insert if you have not done so already.
- 4 Take the cable for the interface (USB, FireWire) you have chosen to use (drive type specific) and plug it into the appropriate connector on the drive.
- 5 Plug the other end of the cable into the appropriate connector on your PC. **Always consult your computer manual for assistance.**
- 6 Place the installation CD in your computer's existing drive (if possible) or in your new drive to be able to verify your installation and to install application software. It should start automatically. (If not, double-click "My Computer", then the "Philips_RW" drive icon and finally "Setup.exe" to start the CD.)

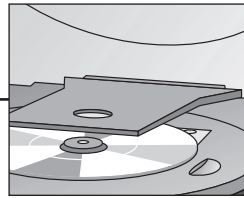
Remove transport protection



1



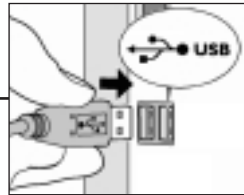
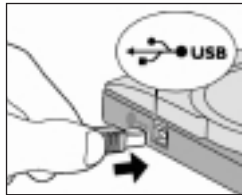
2



3

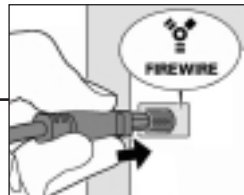
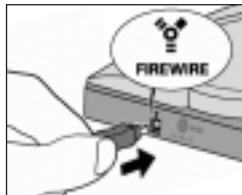


USB



Product Specific

FireWire



4

5

Bitte beachten Sie die Abbildungen

WICHTIG: BEACHTEN SIE DIESE LISTE

Haben Sie ein JR12CDRW gekauft?	Dann müssen Sie den Transportschutz entfernen, bevor Sie Ihr Laufwerk an die Stromversorgung anschließen. Öffnen Sie den Deckel mit Hilfe des Lochs für die Notfallöffnung. (Bitte beachten Sie hierfür die BEDIENUNGSANWEISUNG .)
Sind Sie ein Apple-MacOS-Benutzer?	Lesen Sie bitte die Datei Readme im Hauptordner der Installations-CD.
Verwenden Sie das Betriebssystem Windows 98 Second Edition und besitzt Ihr Computer kein CD-ROM-Laufwerk?	Laden Sie zuerst die Laufwerkssoftware aus dem Internet von der Website www.philips.com/pctestuff herunter. Dort finden Sie eine Treiber- und eine Hilfedatei. Weitere Anweisungen finden Sie in dieser Hilfedatei.

Vorbereitungen

Besitzt Ihr Computer bereits ein CD-ROM-Laufwerk?

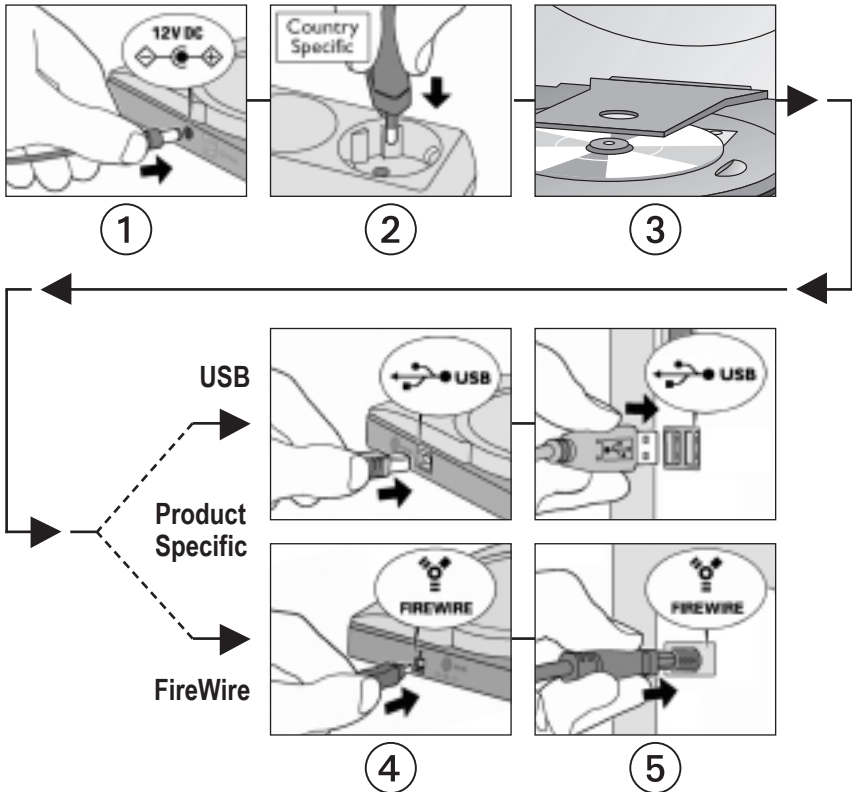
Wenn ja: Legen Sie die Installations-CD in das Laufwerk Ihres Computers. Sie sollte automatisch gestartet werden. (Sollte dies nicht geschehen, doppelklicken Sie auf "Arbeitsplatz", dann auf das Laufwerkssymbol "Philips_RW" und schließlich auf die Datei "Setup.exe", um die CD zu starten.)

Wenn nicht: Schließen Sie Ihr neues Laufwerk gemäß der folgenden Beschreibung an Ihren Computer an.

Schrittweise Installation (Weitere Informationen finden Sie in der Gebrauchsanweisung.)

- 1 Stecken Sie den kleinen Netzstecker in das Laufwerk..
- 2 Stecken Sie das Netzkabel in die Wandsteckdose und verwenden Sie, falls vorhanden, den Ein-/Ausschalter, um das Laufwerk anzuschalten.
- 3 Drücken Sie die Taste OPEN (Öffnen), um den Deckel zu öffnen und entfernen Sie den Transportschutz, wenn Sie dies noch nicht getan haben.
- 4 Nehmen Sie das Schnittstellenkabel (USB, FireWire), das Sie verwenden möchten (laufwerksspezifisch), und stecken Sie es in den entsprechenden Stecker am Laufwerk.
- 5 Stecken Sie das andere Ende in den entsprechenden Stecker an Ihrem PC. **Hilfe hierzu finden Sie in Ihrem Computerhandbuch.**
- 6 Legen Sie die Installations-CD in das bereits vorhandene CD-Laufwerk (wenn möglich) oder in Ihr neues Laufwerk, um Ihre Installation überprüfen und die Anwendungssoftware installieren zu können. Sie sollte automatisch gestartet werden. (Sollte dies nicht geschehen, doppelklicken Sie auf "Arbeitsplatz", dann auf das Laufwerkssymbol "Philips_RW" und schließlich auf die Datei "Setup.exe", um die CD zu starten.)

Remove transport protection



Veuillez vous référer aux illustrations

IMPORTANT : VÉRIFIEZ LES DIFFÉRENTS POINTS DE CETTE LISTE

Vous avez acheté un JR12CDRW.	Retirez obligatoirement l'élément de protection pour le transport avant de brancher votre lecteur sur la prise de courant. Ouvrez le couvercle du lecteur à l'aide de l'orifice d'éjection de secours (pour plus d'informations sur la procédure à suivre, reportez-vous au MODE D'EMPLOI).
Vous utilisez un système Apple MacOS.	Consultez le fichier Lisezmoi situé dans le dossier racine du CD d'installation.
Vous utilisez Windows 98 Second Edition et votre ordinateur n'a pas de lecteur de CD-ROM.	Téléchargez d'abord le pilote du site internet www.philips.com/pcstuff . Vous y trouverez un fichier pilote et un fichier d'aide. Pour installer le pilote, reportez-vous à ce fichier d'aide.

Préparation

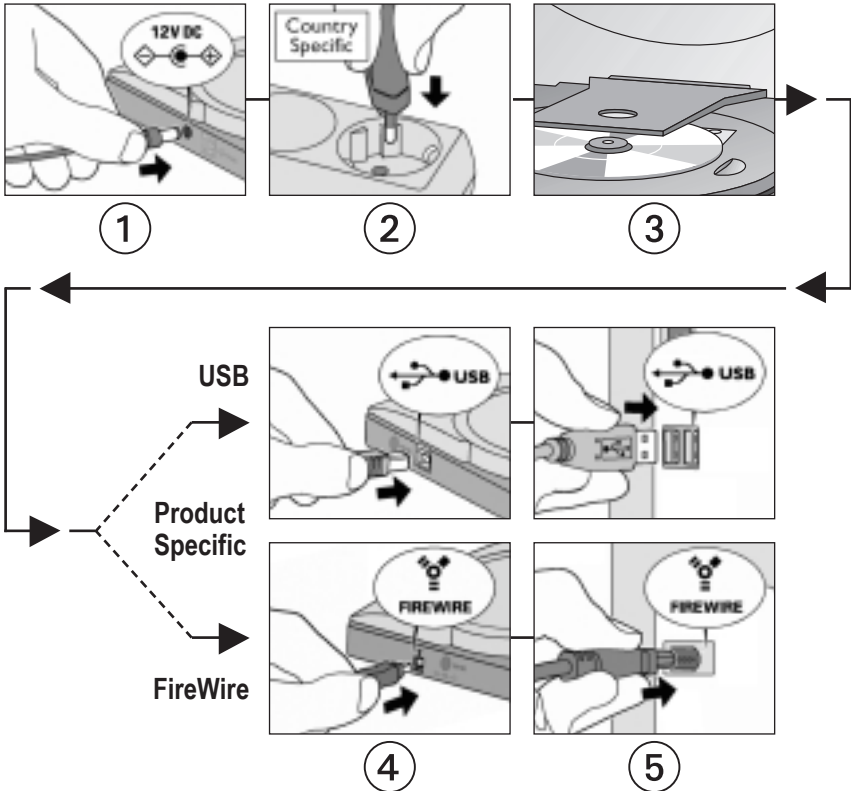
Votre ordinateur a-t-il déjà un lecteur de CD-ROM ?

Oui : Placez le CD d'installation dans le lecteur de l'ordinateur. Le disque devrait démarrer automatiquement. (Si ce n'est pas le cas, double-cliquez sur Poste de travail, double-cliquez sur l'icône Philips_RW et double-cliquez sur Setup.exe pour lancer l'installation.)

Non : Connectez votre nouveau lecteur à l'ordinateur comme décrit ci-dessous.

Procédure d'installation (Pour plus d'informations, reportez-vous aux Instructions d'utilisation)

- 1 Connectez la petite fiche d'alimentation au lecteur.
- 2 Branchez la fiche secteur sur la prise de courant et, si nécessaire, allumez le lecteur en actionnant l'interrupteur d'alimentation.
- 3 Appuyez sur le bouton d'ouverture OPEN pour ouvrir le couvercle et retirez l'élément de protection de transport, si cela n'a pas déjà été fait.
- 4 Raccordez le câble de l'interface (USB, FireWire) que vous avez choisie (en fonction du type de lecteur) au connecteur approprié sur le lecteur.
- 5 Raccordez l'autre bout du câble au connecteur approprié de l'ordinateur. **Pour obtenir de l'aide, consultez le manuel de votre ordinateur.**
- 6 Insérez le CD d'installation dans le lecteur existant de l'ordinateur (si possible) ou dans le nouveau lecteur afin de vérifier l'installation et d'installer les applications fournies. Le disque devrait démarrer automatiquement. (Si ce n'est pas le cas, double-cliquez sur Poste de travail, double-cliquez sur l'icône Philips_RW et double-cliquez sur Setup.exe pour lancer l'installation.)

I**Remove transport protection**

Fare riferimento alle illustrazioni

IMPORTANTE: CONTROLLARE QUESTO ELENCO

Avete acquistato un JR12CDRW?	Allora si deve togliere l'inserto di protezione per il trasporto prima di inserire l'alimentazione nell'unità. Aprire il coperchio dell'unità attraverso il foro di espulsione di emergenza (per le indicazioni su come eseguire questa operazione leggere il fascicolo ISTRUZIONI PER L'USO).
Siete un utente Apple MacOS?	In questo caso fare riferimento al file Leggimi nella cartella radice del CD d'installazione.
Il sistema operativo è Windows 98 "Second Edition" ed il vostro computer non dispone di unità CD-ROM?	Prima di tutto scaricare il software del driver da internet al sito web www.philips.com/pcstuff . Lì si troverà un file del driver ed il file di aiuto. Per ulteriori istruzioni consultare il file di aiuto.

Preparazioni

Il vostro computer ha già l'unità CD-ROM?

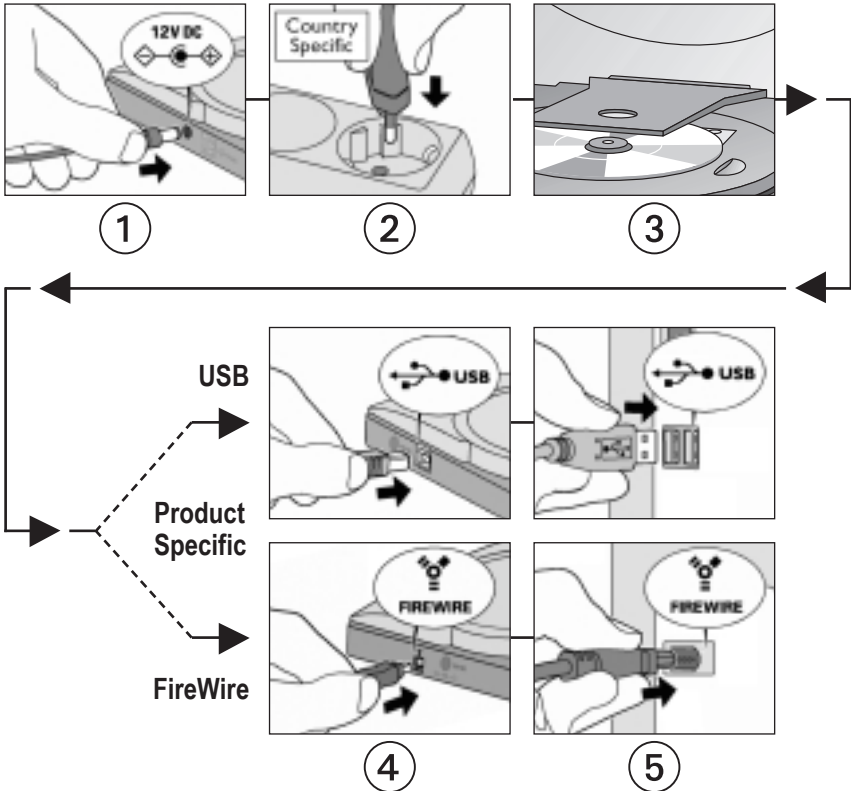
Se sì: Inserire il CD d'installazione nell'unità del computer. Dovrebbe partire automaticamente (altrimenti per avviare il CD cliccare due volte su Risorse del computer, poi sull'icona dell'unità "Philips_RW" ed infine su "Setup.exe").

Se no: Collegare la nuova unità al computer come descritto qui di seguito.

Installazione passo per passo (Per ulteriori informazioni fare riferimento alle Istruzioni per l'uso.)

- 1 Collegare la piccola spina di alimentazione all'unità.
- 2 Attaccare l'alimentatore alla presa di corrente e, se applicabile, usare l'interruttore per accendere l'unità.
- 3 Premere il pulsante APRI per aprire il coperchio e, se non è ancora stato fatto, togliere l'inserto di protezione del trasporto.
- 4 Prendere il cavo per l'interfaccia (USB, FireWire) da usare (specifica per il tipo di unità) ed inserirla nel relativo connettore sull'unità stessa.
- 5 Inserire l'altra estremità del cavo nel relativo connettore sul PC. **Per assistenza fare sempre riferimento al manuale del proprio computer.**
- 6 Inserire il CD d'installazione nell'unità del proprio computer (se possibile) o nella nuova unità per poter verificare l'installazione ed installare il software dell'applicazione. Dovrebbe partire automaticamente (se così non fosse, per avviare il CD, cliccare due volte su "Risorse del computer", poi sull'icona dell'unità "Philips_RW" ed infine su "Setup.exe").

Remove transport protection



Zie de tekeningen

BELANGRIJK: ZIJN DE PUNTEN IN DEZE LIJST OP U VAN TOEPASSING?

Is uw product een JR12CDRW?	Dan moet u eerst de transportbeveiliging verwijderen voordat u de netvoeding op het station aansluit. Maak het deksel met behulp van de noodbediening open (zie de GEBRUIKSAANWIJZING).
Gebruikt u een Apple MacOS?	Lees dan het Readme-bestand in de hoofdmap van de installatie-cd.
Gebruikt u Windows 98 Second Edition en beschikt uw computer nog niet over een CD-ROM station?	Download dan eerst het benodigde stuurprogramma via het internet-adres www.philips.com/pcstuff . Op deze locatie vindt u een stuurprogramma en een help-bestand. Het help-bestand beschrijft hoe u het stuurprogramma installeert.

Vorbereidingen

Beschikt uw computer al over een CD-ROM station?

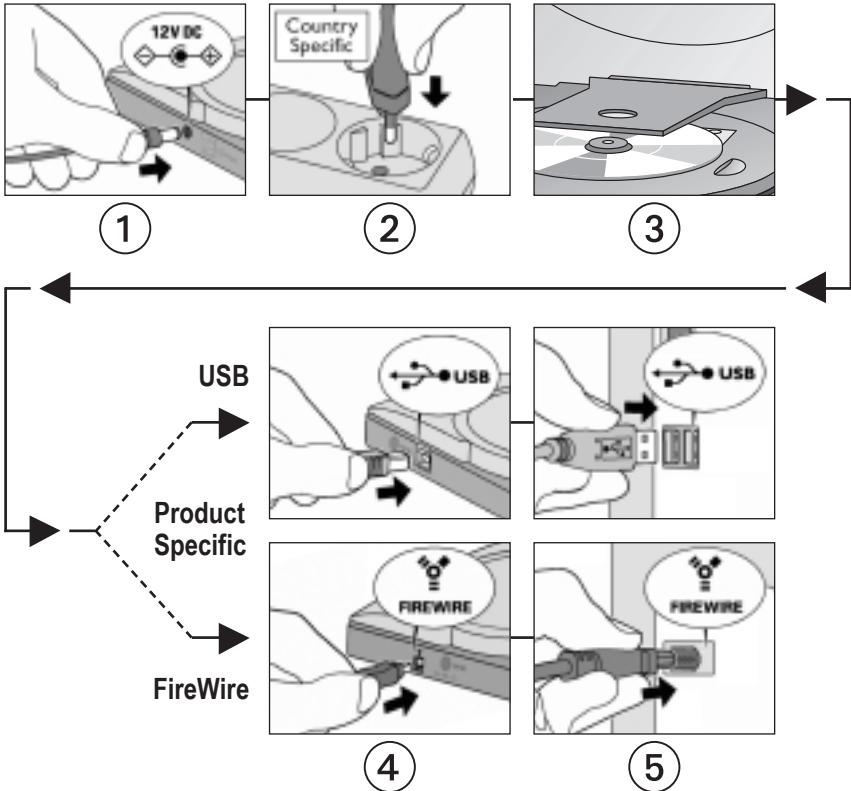
Zo ja: Plaats de installatie-cd in het station van uw computer. De cd start vanzelf. (Start de cd niet vanzelf, dubbelklik dan achtereenvolgens op de pictogrammen "Deze computer", "Philips_RW" en "Setup.exe" om de cd te starten.)

Zo niet: Sluit het station op de hieronder beschreven wijze op de computer aan.

De installatie stap voor stap uitgelegd (Zie de gebruiksaanwijzing voor meer informatie.)

- 1 Sluit de kleine stekker van de netvoeding aan op het station.
- 2 Duw de netstekker in het stopcontact en, indien van toepassing, schakel het station in met behulp van de aan/uit-knop.
- 3 Druk op de OPEN-knop om het deksel te openen en verwijder de transportbeveiliging als u dit nog niet op een eerder moment heeft gedaan.
- 4 Pak de kabel voor het type aansluiting (USB, FireWire) dat u wilt gebruiken (productafhankelijk) en steek de stekker in de bijbehorende aansluiting van het station.
- 5 Steek het andere uiteinde van de kabel in de bijpassende aansluiting van uw pc. **Raadpleeg uw computerhandleiding voor meer informatie.**
- 6 Plaats de installatie-cd in het bestaande CD-ROM station van uw computer (indien mogelijk) of in uw nieuwe externe station om te controleren of de installatie correct is verlopen, en om de toepassingsprogramma's te installeren. De cd start vanzelf. (Start de cd niet vanzelf, dubbelklik dan achtereenvolgens op de pictogrammen "Deze computer", "Philips_RW" en "Setup.exe" om de cd te starten.)

Remove transport protection



Por favor consulte las ilustraciones

IMPORTANTE: COMPRUEBE ESTA LISTA

¿Ha comprado una unidad JR12CDRW?	Entonces, debe quitar la protección para el transporte antes de conectar la fuente de alimentación a la unidad. Abra la tapa de la unidad utilizando el orificio de expulsión de emergencia (por favor lea las INSTRUCCIONES DE USO que indican cómo hacerlo).
¿Es usuario de un sistema operativo de Apple Macintosh?	Por favor consulte el archivo Readme (Léame) en la carpeta raíz del CD de instalación.
¿Su sistema operativo es Windows 98 Segunda Edición y su ordenador no tiene unidad de CD-ROM?	Entonces, primero descargue el controlador de Internet en www.philips.com/pcstuff . Allí encontrará un archivo controlador y uno de ayuda. Por favor consulte este archivo de ayuda con las instrucciones adicionales necesarias.

Preparación

¿Tiene su ordenador una unidad de CD-ROM?

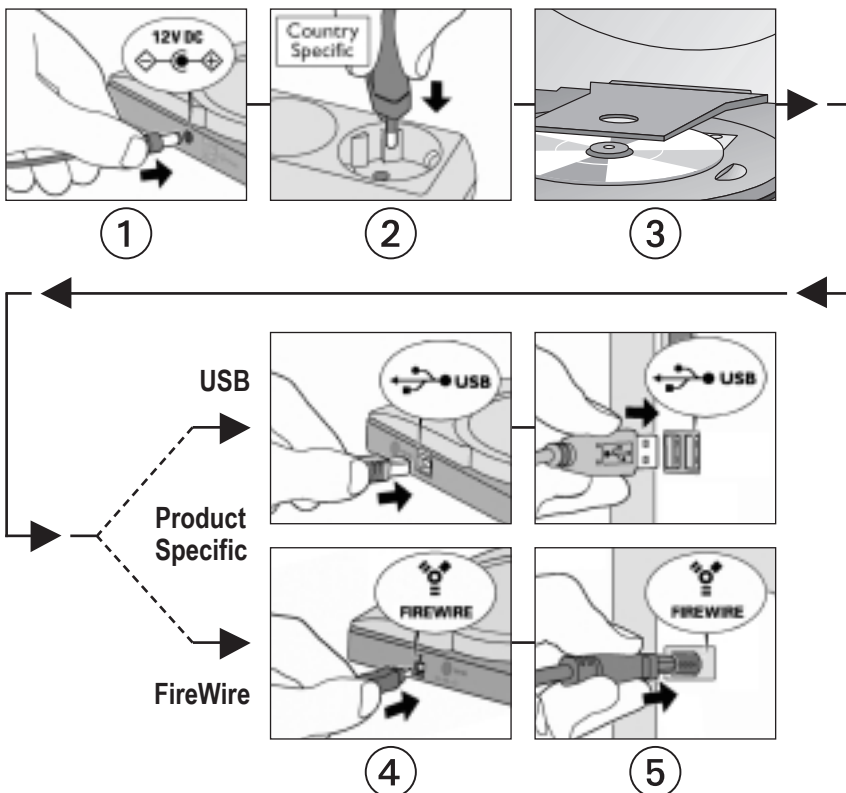
Si es así: Ponga el CD de instalación en su ordenador. Debe arrancar automáticamente. (Si no es así, haga doble clic en "Mi PC", a continuación en el icono de la unidad "Philips_RW" y finalmente en "Setup.exe" para iniciar el CD).

Si no es así: Conecte su nuevo equipo en el ordenador como se describe a continuación.

Instalación paso a paso (Para obtener más información consulte la sección Instrucciones de uso)

- 1 Conecte la pequeña clavija de alimentación en la unidad.
- 2 Enchufe la fuente de alimentación en la toma de red eléctrica y, si lo hubiera, utilice el botón de encendido/apagado de la unidad.
- 3 Pulse el botón OPEN (ABRIR) para abrir la tapa y quite la protección para el transporte si no lo ha hecho ya.
- 4 Coja el cable de la interfaz (USB, FireWire) que ha decidido utilizar (es específico para el tipo de unidad) y conéctelo en el conector correspondiente de la unidad.
- 5 Enchufe el otro extremo del cable en el conector correspondiente del ordenador. **Consulte siempre el manual del ordenador si tiene dudas.**
- 6 Ponga el CD de instalación en la unidad que hay instalada en el ordenador (si tiene una unidad instalada) o en la unidad que acaba de instalar para comprobar la instalación e instalar el software de la aplicación. Debe arrancar automáticamente. (Si no es así, haga doble clic en "Mi PC", a continuación en el icono de la unidad "Philips_RW" y finalmente en "Setup.exe" para iniciar el CD).

Remove transport protection



Se på illustrationerne

VIGTIGT: TJEK DENNE LISTE

Har du købt en JR12CDRW?	Så skal du fjerne transportbetyttelsesindsatsen, inden du sætter strøm til dit drev. Åbn klappen til dit drev ved hjælp af hullet til nødåbning (læs i din BRUGERVEJLEDNING, hvordan du gør det).
Anvender du Apple MacOS?	Så skal du se i læsniig-filen i rodmappen på installations-cd'en.
Er dit operativsystem Windows 98 Second Edition, og har din computer ikke noget cd-drev?	Så skal du først downloade driversoftwaren fra internettet på www.philips.com/pcstuff . Der finder du en driverfil og en hjælpefil. Find yderligere anvisninger i denne hjælpefil.

Forberedelser

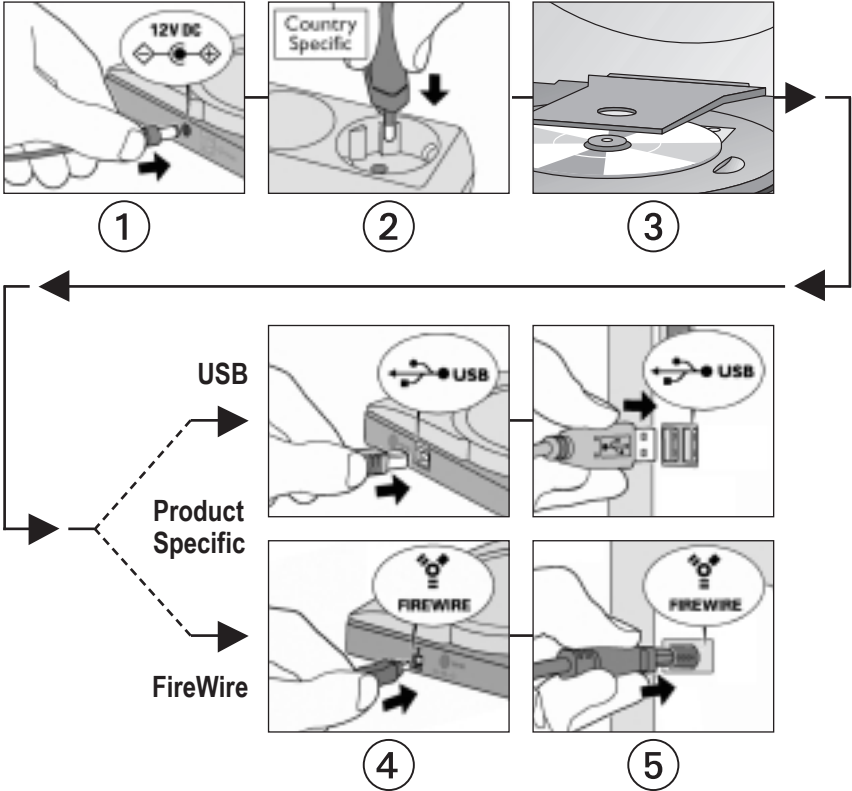
Har din computer allerede et cd-rom-drev?

Hvis ja: Læg installations-cd'en i din computers drev. Den skal starte automatisk. (Hvis den ikke gør det, skal du dobbeltklikke på "Denne computer" og derefter på "Phillips RW"-ikonet og endelig på "Setup.exe" for at starte cd'en).

Hvis ikke: Forbind dit nye drev med computeren som beskrevet nedenfor.

Installationen trin for trin (Para obtener más información consulte la sección Instrucciones de uso)

- 1 Sæt det lille strømstik i drevet.
- 2 Sæt strømforsyningen i stikkontakten og tænd drevet med tænd/slukknappen, hvis der findes en sådan.
- 3 Tryk på OPEN-knappen for at åbne låget og fjerne transportbetyttelsesindsatsen, hvis du ikke allerede har gjort dette.
- 4 Tag kablet til det interface (USB, FireWire), du har valgt at bruge (drevtypespecifikt), og sæt det i det tilsvarende stik på drevet.
- 5 Sæt den anden ende af kablet i det tilsvarende stik på din PC. **Se altid i manualen til computeren for at få hjælp.**
- 6 installation og for at installere programssoftwaren. Den skal starte automatisk. (Hvis den ikke gør det, skal du dobbeltklikke på "Denne computer" og derefter på "Phillips RW"-ikonet og endelig på "Setup.exe" for at starte cd'en).

Remove transport
protection

Käytä kuvia apunasi

TÄRKEÄÄ: TARKISTA TÄMÄ LISTA

Oletko ostanut JR12CDRW-aseman?	Siinä tapauksessa sinun on poistettava kuljetussuojus ennen virran kytkemistä asemaan. Avaa aseman kansi käyttämällä hätäavausaukkoa (lue ohjeet siihen käyttöohjekirjastasta).
Onko käyttöjärjestelmäsi Apple MacOS?	Siinä tapauksessa katso ohjeita asennus-CD:n juurihakemiston lueminut-tiedostosta.
Onko käyttöjärjestelmäsi Windows 98 Second Edition eikä tietokoneessasi ole CD-ROM-asemaa?	Imuroi silloin ajuriohjelma Internetistä osoitteesta www.philips.com/pcstuff . Sieltä löytyy ajuritiedosto ja ohjetiedosto. Katso lisäohjeita tästä ohjetiedostosta.

Valmistelut

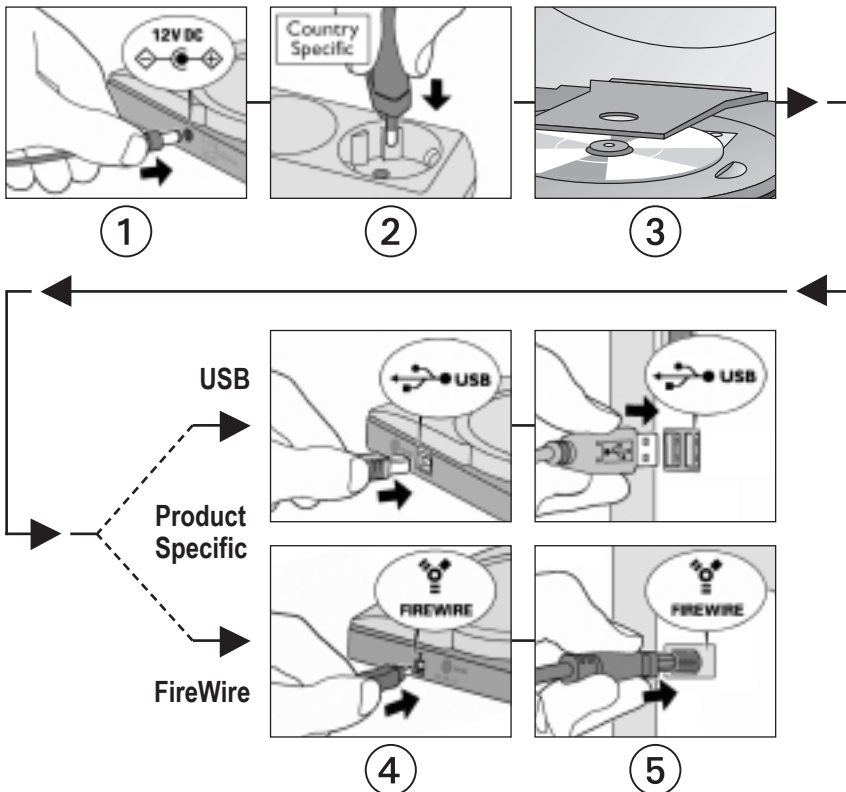
Onko tietokoneessasi jo CD-ROM-asemaa?

Jos on: Aseta asennus-CD tietokoneen asemaan. Sen pitäisi käynnistyä automaattisesti. (Ei, valitse "Oma tietokone", sen jälkeen "Philips_RW" -kuvake ja käynnistä CD-levy kaksoisnapsauttamalla Setup.exe.)

Jos ei: Kytke uusi asema tietokoneeseen alla olevien ohjeiden mukaan.

Asennus vaihe vaiheelta (katso lisätietoja käyttöohjeista)

- 1 Kytke pieni virtaliitin asemaan.
- 2 Kytke virtalähde verkkovirtaan ja käytä tarvittaessa on/off-painiketta aseman käynnistämiseen.
- 3 Avaa kansi painamalla OPEN-painiketta, ja poista kuljetussuojus, jos et ole jo tehnyt sitä.
- 4 Ota valitsemasi liitännän (USB, FireWire) kaapeli (riippuu asematyyppistä), ja kytke se asianomaiseen liitäntään asemassa.
- 5 Kytke kaapelin toinen pää sille tarkoitettuun liitäntään tietokoneessa. **Katso aina ohjeet tietokoneesi käsikirjasta.**
- 6 Aseta asennus-CD tietokoneen olemassa olevaan asemaan (jos mahdollista) tai uuteen asemaan voidaksesi varmistaa asennuksen ja asentaaaksesi sovellusohjelman. Sen pitäisi käynnistyä automaattisesti. (Ei, valitse "Oma tietokone", sen jälkeen "Philips_RW" -kuvake ja käynnistä CD-levy kaksoisnapsauttamalla Setup.exe.)

NO**Remove transport protection**

Se i illustrasjonene

VIKTIG: SJEKK DENNE LISTEN

Har du kjøpt en JR12CDRW?	Da må du fjerne transportbeskyttelsen før du kobler strømmen til stasjonen. Åpne lokket til stasjonen ved hjelp av nødutløserhullet (du bør lese heftet BRUKERVEILEDNING for å få vite hvordan du gjør dette).
Er du en Apple MacOS-bruker?	Du må du se i readme-filen i rotmappen på installasjons-CDen.
Er Windows 98 Second Edition operativsystemet du bruker bruker og har ikke datamaskinen en CD-ROM-stasjon?	Da må du først laste ned driverprogramvaren fra Internett på www.philips.com/pcstuff . Der finner du en driverfil og en hjelpefil. Se i denne hjelpefilen for å finne flere instruksjoner.

Forberedelser

Har datamaskinen allerede en CD-ROM-stasjon?

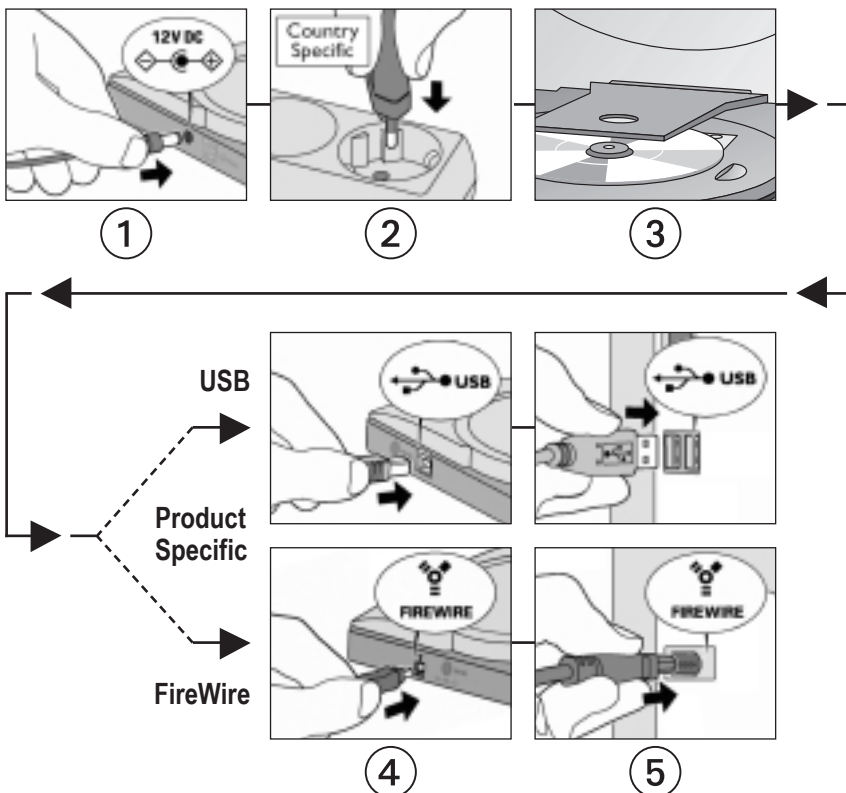
Hvis ja: Sett inn installasjons-CDen i datamaskinstasjonen. Den skal starte automatisk. (Hvis ikke, dobbeltklikker du på "Min datamaskin", deretter på driverikonet "Philips_RW" og til slutt på "Setup.exe" for å starte CDen.)

Hvis nei: Koble den nye stasjonen til datamaskinen slik som beskrevet nedenfor.

Trinnvis installasjon (du finner mer informasjon i brukerveiledningen)

- 1 Koble den lille strømpluggen til stasjonen.
- 2 Plugg i strømledningen i hovedkontakten, og bruk av/på-knappen til å slå på stasjonen hvis den er tilgjengelig.
- 3 Trykk på OPEN-knappen for å åpne lokket, og fjern transportbeskyttelsen hvis du ikke allerede har gjort det.
- 4 Ta kablen for grensesnittet (USB, FireWire) du har valgt å bruke (stasjons-spesifikk), og plugg den inn i den riktige kontakten på stasjonen.
- 5 Plugg den andre enden av kablen til den riktige kontakten på PCen. **Se alltid i håndboken til datamaskinen hvis du trenger hjelp.**
- 6 Sett inn installasjons-CDen i datamaskinens eksisterende stasjon (hvis mulig) eller i den nye stasjonen for å kunne kontrollere installasjonen og installere programvare. Den skal starte automatisk. (Hvis ikke, dobbeltklikker du på "Min datamaskin", deretter på driverikonet "Philips_RW" og til slutt på "Setup.exe" for å starte CDen.)

Remove transport protection



Se även illustrationerna för anvisningar

VIKTIGT: GÅ IGENOM DENNA LISTA

Har du köpt en JR12CDRW?	Då ska du ta bort transportskyddet innan du kopplar in strömmen till din drivenhet. Öppna drivenheten genom att använda nödöppningshålet (var god läs i ANVÄNDARINSTRUKTIONERNA om hur du går tillväga).
Använder du Apple MacOS?	Läs i sådana fall textfilen viktig/readme som finns i rotmappen på installations-cd:n.
Använder du Windows 98 SE (andra utgåvan) och har din dator ingen cd-romenhet?	Då måste du börja med att hämta hem rätt drivrutiner från Internet på www.philips.com/pcstuff . Här finner du både en drivrutin och en hjälpfil. Läs hjälpfilen för vidare instruktioner.

Förberedelser

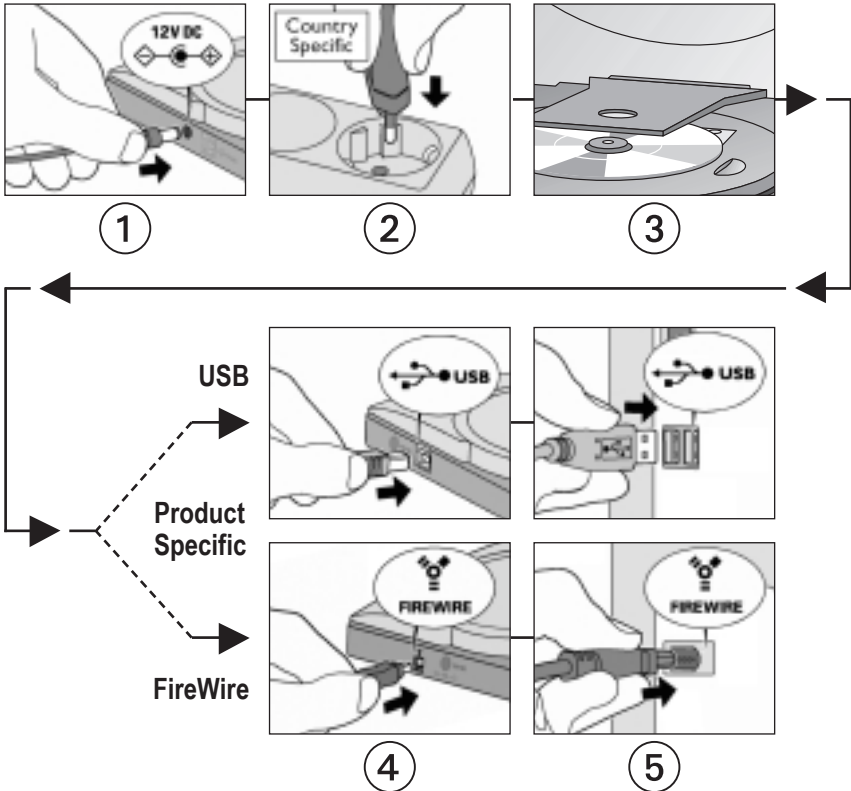
Har din dator redan en cd-romenhet?

Om ja: Sätt i cd-skivan som då ska starta automatiskt. (Om inte, dubbelklickar du på "Min dator" och därefter på ikonen "Philips_RW" följt av "Setup.exe". för att starta cd.n.)
Om nej: Ansluter du den nya enheten till datorn enligt beskrivningen nedan.

Stegvis installation (för mer information, se Användarinstruktionerna)

- 1 Anslut den lilla strömkontakten till drivenheten.
- 2 Anslut strömmen till nätkontakten och om tillämpligt, använd av/på-knappen för att slå på drivenheten.
- 3 Tryck på OPEN för att öppna enheten för att ta bort transportskyddet om du inte redan gjort detta.
- 4 Ta nu din valda gränssnittskabel (USB, FireWire) och anslut den till motsvarande kontakt på enheten.
- 5 Anslut andra änden i motsvarande kontakt på din pc. **De i handledningen till din dator för närmare beskrivning av dina anslutningar.**
- 6 Sätt i installations-cd:n i datorns befintliga drivenhet (om möjligt) eller i den nya enheten för att verifiera din installation och installera programvaran. Den ska starta automatiskt. (Om inte, dubbelklickar du på "Min dator" och därefter på ikonen "Philips_RW" följt av "Setup.exe". för att starta cd.n.)

Remove transport protection



Observe as ilustrações

IMPORTANTE: OBSERVE A SEGUINTE LISTA

Adquiriu um JR12CDRW?	Então terá que remover o acessório de protecção durante o transporte antes de ligar a corrente à unidade. Abra a tampa da unidade utilizando o orifício de ejeção de emergência (para saber como, consulte as INSTRUÇÕES DE UTILIZAÇÃO na brochura).
É utilizador Apple MacOS?	Então consulte o ficheiro "leia-me" na pasta de raiz do CD de instalação.
O seu sistema operativo é o Windows 98 Segunda Edição Edição e o seu computador não tem unidade de CD-ROM?	Faça então o download do software do controlador a partir da Internet em www.philips.com/pcstuff . Lá encontrará um ficheiro do controlador e outro de ajuda. Para mais instruções, consulte o referido ficheiro de ajuda.

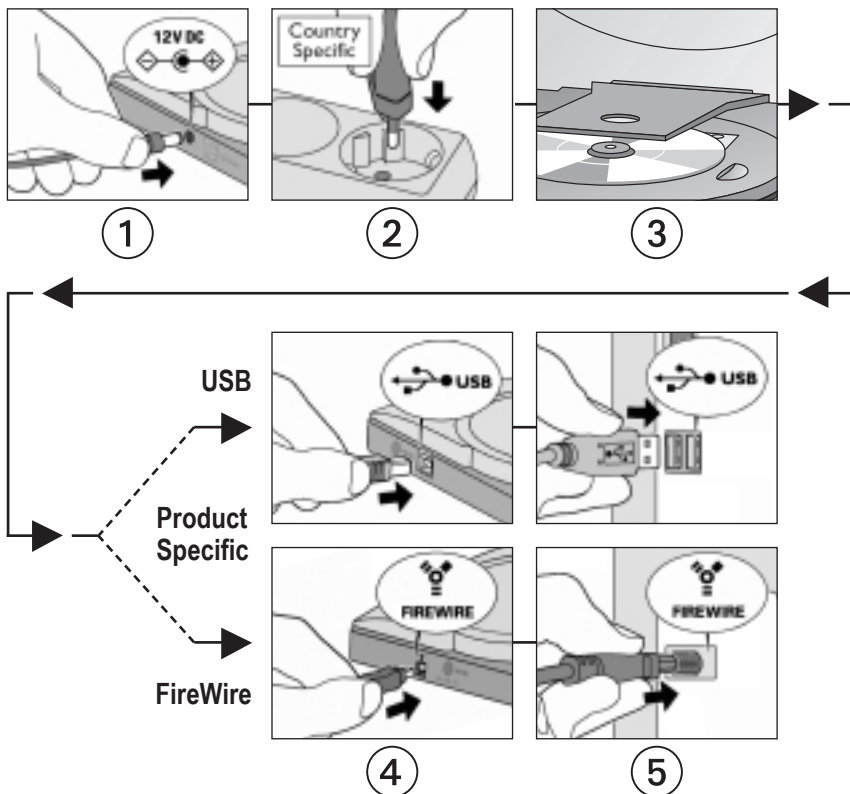
Preparações

O seu computador já possui unidade de CD-ROM?

Em caso afirmativo: Coloque o CD de instalação na unidade do computador. O arranque deverá ocorrer automaticamente. Caso contrário, faça clique duas vezes em "My Computer" (Meu Computador), depois clique também duas vezes no ícone da unidade "Philips_RW" e por fim no ficheiro Setup.exe para iniciar o CD.
 Caso não: Ligue a sua nova unidade ao computador de acordo com as seguintes instruções.

Instalação passo-a-passo (para mais informações, consulte as Instruções de Utilização)

- 1 Ligue a ficha pequena à unidade.
- 2 Ligue a fonte de alimentação à tomada de rede e, caso aplicável, utilize o botão on/off (ligar/desligar) da unidade.
- 3 Prima o botão OPEN para abrir a tampa e retire o acessório de protecção durante o transporte, caso ainda não o tenha feito.
- 4 Ligue o cabo da interface (USB, FireWire) que seleccionou (específico do tipo de unidade) no conector apropriado da unidade.
- 5 Ligue a outra extremidade do cabo no conector apropriado do PC. **Consulte sempre o manual do computador para obter ajuda.**
- 6 Coloque o CD de instalação na unidade do computador (se possível) ou na nova unidade para verificar a instalação e proceder à instalação do software da aplicação. O arranque deverá ocorrer automaticamente. Caso contrário, clique duas vezes em "My Computer" (Meu Computador), clique também duas vezes no ícone "Philips_RW" e ainda duas vezes no ficheiro Setup.exe para iniciar o CD.



Proszę zobaczyć rysunki.

WAŻNE: PROSZĘ SPRAWDZIĆ PONIŻSZY SPIS

Czy kupiłeś JR12CDRW?	W tym przypadku, przed podłączeniem napędu do sieci zasilania należy wyjąć wkładkę zabezpieczenia do transportu. Wsuń szufladkę stacji dysków korzystając z otworu awaryjnego do wyjmowania płyt (proszę przeczytać w Twoim podręczniku "INSTRUKCJA OBSŁUGI" w celu uzyskania informacji o wykonaniu tego).
Czy jesteś użytkownikiem Apple MacOS?	W tym przypadku, proszę zapoznać się z plikiem README w folderze root o instalowaniu CD.
Czy korzystasz z Windows 98 Second Edition jako system operacyjny, a Twój komputer nie ma napędu CD-ROM?	Wtedy należy najpierw pobrać odpowiednie oprogramowanie dla napędów z Internetu: www.philips.com/pctestuff . Tutaj znajdziesz plik napędów oraz plik pomocy. Proszę zapoznać się z danym plikiem pomocy w celu wykonania dalszych instrukcji.

Przygotowanie

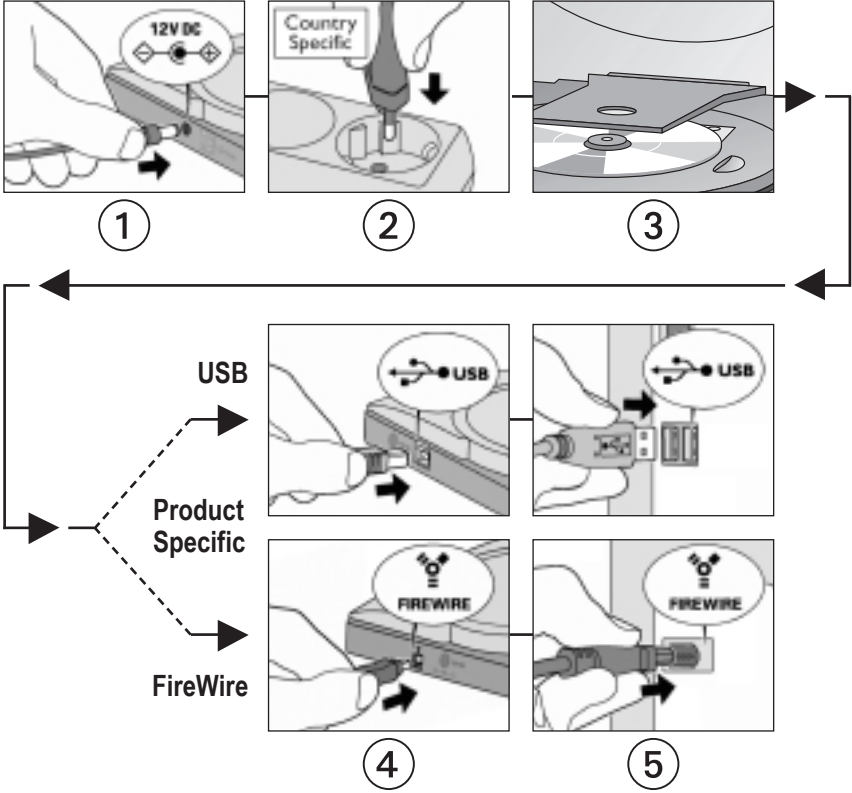
Czy Twój komputer już jest wyposażony w napęd CD-ROM?

Jeżeli tak: Włóż dysk instalacyjny CD do stacji dysków w komputerze. Uruchomienie powinno automatycznie nastąpić. (Jeżeli to nie nastąpi, kliknij dwukrotnie "Mój Komputer", następnie ikonę "Philips RW", a ostatecznie "Setup.exe", aby uruchomić CD.)

Jeżeli nie: Zainstaluj Twój nowy napęd w komputerze jak podano poniżej.

Instalacja w kolejnych krokach (więcej informacji można zasięgnąć w Instrukcji Obsługi)

- 1 Włóż wążkę wtyczkę kabla zasilającego tego do napędu
- 2 Włóż wtyczkę kabla zasilającego do gniazdka sieciowego, oraz, jeżeli ma zastosowanie, wciśnij przycisk on/off w celu włączenia napędu.
- 3 Naciśnij na przycisk "OPEN", aby wysunąć szufladkę i wyjąć wkładkę zabezpieczenia do transportu, jeżeli tego wcześniej nie zrobiłeś.
- 4 Wybierz kabel do interfejsu (USB, FireWire), który wybrałeś do użytku (specyfikacja typu napędu) i podłącz go do odpowiedniego złącza na napędzie.
- 5 Podłącz drugą końcówkę kabla do odpowiedniego złącza na Twoim komputerze. **Należy zawsze zasięgnąć dalszej informacji z instrukcji obsługi Twojego komputera.**
- 6 Włóż dysk instalacyjny CD do napędu w komputerze, który już jest w użyciu (jeżeli to możliwe) czy włóż go do nowego napędu w celu sprawdzenia instalacji i wykonania instalacji oprogramowania aplikacyjnego. Uruchomienie powinno automatycznie nastąpić. (Jeżeli to nie nastąpi, kliknij dwukrotnie "Mój Komputer", następnie ikonę napędu "Philips RW", a ostatecznie "Setup.exe", aby uruchomić CD.)



Lütfen resimlere bakınız!

ÖNEMLİ: BU LİSTEYİ İNCELEYİNİZ!

Aldığınız aygıt JRI12CDRW mıdır?	Bu durumda sürücünüzü elektriğe bağlamadan önce nakil muhafaza ara ekini çıkartmanız gerekir. Acil çıkartma deliğini kullanarak sürücünüzün kapağını açınız (Bunun nasıl yapıldığı konusunda KULLANIM TALİMATI kitapçığını okuyunuz).
Apple MacOS kullanıcısı mısınız?	Bu durumda yazılım kurma CD'sinin kök klasöründeki 'beni oku' dosyasına başvurunuz.
İşletim sisteminiz Windows 98 Second Edition midir ve bilgisayarınızda CD-ROM sürücüsü var mıdır?	Bu durumda önce Internet'ten www.philips.com/pcstuff adresinde sürücü yazılımını yükleyiniz. Bunda hem bir sürücü hem de yardım dosyasını bulursunuz. Daha fazla talimat için bu yardım dosyasına başvurunuz.

Hazırlıklar

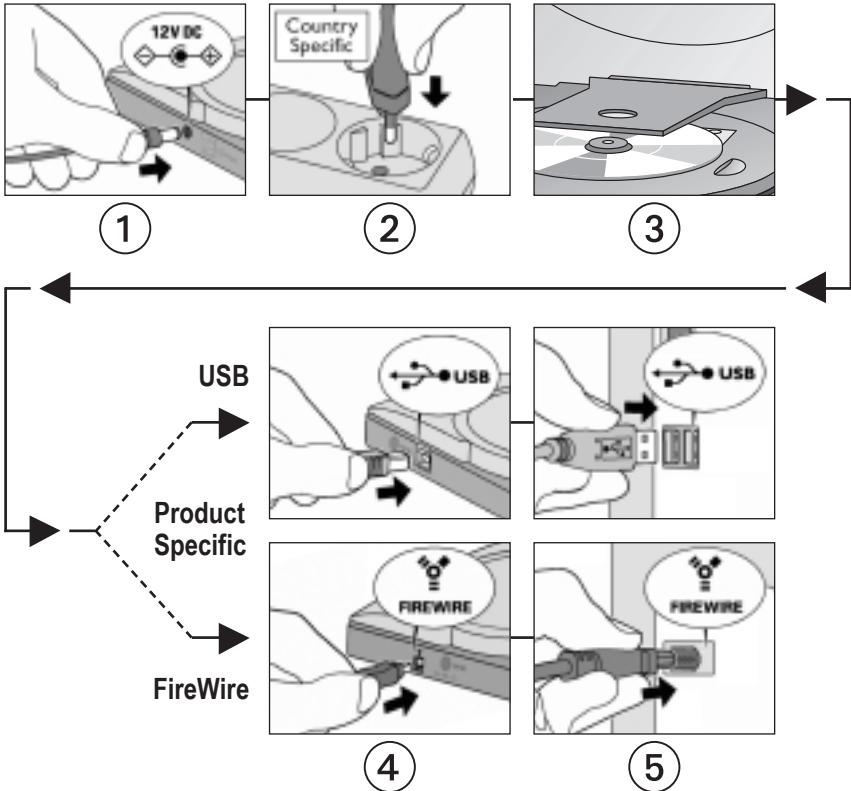
Bilgisayarınızda CD-ROM sürücüsü var mıdır?

Varsa: Yazılım kurma CD'si bilgisayarınızın sürücüsüne yerleştiriniz. Bu durumda CD kendiliğinden çalışmaya başlayacaktır. (Bunu yapmadığınızda, CD'yi çalıştırmak için 'My Computer' (Bilgisayarım), akabinde 'Philips RW' sürücü simgesini ve en sonunda 'Setup.exe'yi çift tıklayınız.)

Yoksa: Yeni sürücünüzü aşağıda açıkladığı şekilde bilgisayara bağlayınız.

Adım adım kurulum işlemi (Daha fazla bilgi için Kullanım Talimatlarına bakınız)

- 1 Küçük elektrik fişini sürücüye bağlayınız
- 2 Elektrik kablosunu prize sokunuz ve, gerekirse, sürücünün devreye girmesi için aç/kapat düğmesini kullanınız.
- 3 Kapağı açmak üzere OPEN düğmesine basınız ve bunu henüz yapmamışsanız nakil muhafaza ara ekini kaldırınız.
- 4 Kullanmak üzere seçtiğiniz arayüz kablosunu alınız (USB, FireWire - sürücü tipine özel) ve bunu sürücüdeki uygun bağlaça takınız.
- 5 Kablonun diğer ucu bilgisayarınızın uygun bağlaçına sokunuz. Her zaman yardım için bilgisayar el kitabına danışınız.
- 6 CD'nin kurulmasını doğrulatabilmek ve uygulama yazılımını kurabilmek için yazılım kurma CD'sini bilgisayarınızın mevcut sürücüsüne (mümkünse) veya yeni sürücünüze yerleştiriniz. Bu durumda CD kendiliğinden çalışmaya başlayacaktır. (Bunu yapmadığınızda, CD'yi çalıştırmak için 'My Computer' (Bilgisayarım), akabinde 'Philips RW' sürücü simgesini ve en sonunda 'Setup.exe'yi çift tıklayınız.)



См. рисунки

ВНИМАНИЕ! ОЗНАКОМЬТЕСЬ СО СЛЕДУЮЩИМИ РЕКОМЕНДАЦИЯМИ.

Вы приобрели JR12CDRW?	В таком случае, прежде чем подать напряжение питания на дисковод, следует удалить транспортировочную защитную вставку. Откройте крышку дисковода при помощи отверстия для аварийного выбрасывания диска (прочитайте соответствующие указания в ИНСТРУКЦИЯХ ДЛЯ ПОЛЬЗОВАТЕЛЯ).
Вы используете операционную систему Apple Mac?	В таком случае ознакомьтесь с содержимым файла readme в корневой папке инсталляционного компакт-диска.
На вашем компьютере установлена операционная система Windows 98, 2-я редакция, но он не оснащен дисководом CD-ROM.	В таком случае сначала загрузите программное обеспечение драйвера через Internet с сайта www.philips.com/pctestuff . В загруженном программном обеспечении вы найдете файл драйвера и файл справочной информации (help). Дальнейшие инструкции вы найдете в файле Help.

Подготовка

Ваш компьютер оснащен дисководом CD-ROM?

Если дисковод имеется, загрузите компакт-диск в дисковод компьютера. Дисковод автоматически включится. (В противном случае дважды щелкните на папке "My Computer" (Мой компьютер), затем на пиктограмме дисковода "Philips RW" и, наконец, на файле "Setup.exe" для запуска компакт-диска.)

Если компьютер не оснащен дисководом, подсоедините к компьютеру новый дисковод, как указано ниже.

Процедура последовательной установки (подробные сведения приведены в Инструкциях для пользователей)

- 1 Подсоедините небольшой штекер сетевого кабеля к дисководу.
- 2 Подсоедините источник питания к сетевой розетке и нажмите кнопку сетевого выключателя (если таковая установлена) для включения дисковода.
- 3 Нажмите кнопку OPEN для открытия крышки и удалите транспортировочную защитную вставку, если она ещё не была удалена.
- 4 Подсоедините кабель интерфейса (USB, FireWire), выбранный для конкретного дисковода, к соответствующему разъему дисковода.
- 5 Подсоедините другой конец кабеля к соответствующему разъему персонального компьютера. **Для справки используйте руководство по эксплуатации компьютера.**
- 6 Загрузите инсталляционный компакт-диск в имеющийся дисковод компьютера (если компьютер оснащен дисководом) или в новый дисковод, чтобы можно было проверить правильность устанавливаемой информации и установить прикладную программу. Дисковод автоматически включится. (В противном случае дважды щелкните на папке "My Computer" (Мой компьютер), затем на пиктограмме дисковода "Philips RW" и, наконец, на файле "Setup.exe" для запуска компакт-диска.)