

# PHILIPS

## sonicare

Szczoteczka  
soniczna z aplikacją

FlexCare Platinum  
Connected

Spersonalizowane porady

Inteligentne czujniki  
szczotkowania

3 programy, 3 poziomy  
intensywności

2 główki szczoteczki i  
dezynfektor UV



HX9192/02

## Inteligentne czyszczenie. Doskonałe rezultaty.

Nawet 10-krotnie skuteczniejsze usuwanie płytki nazębnej i zdrowsze dziąsła\*

Z rozwiązaniem FlexCare Platinum Connected pielęgnacja jamy ustnej nie ma tajemnic. Czujniki wysyłają dane dotyczące szczotkowania zębów do aplikacji Sonicare za pośrednictwem połączenia Bluetooth®, umożliwiając korzystanie ze spersonalizowanych komunikatów i porad. Zęby nigdy nie były czystsze.

### Śledź postępy czyszczenia w czasie rzeczywistym

- Śledź i poprawiaj dokładność szczotkowania zębów
- Ostrzega, gdy szczotkujesz zbyt mocno
- Uczy, jak ograniczyć ścieranie zębów

### Aplikacja Sonicare dostarcza spersonalizowane komunikaty

- Funkcja TouchUp daje drugą szansę na wyczyszczenie miejsc, które zostały pominięte
- Porady pozwalające udoskonalić sposób dbania o jamę ustną
- Zaczynaj lepiej pielęgnować kłopotliwe obszary
- Zawsze miej świadomość skuteczności główki szczoteczki do zębów

### Najgłębsze i najdokładniejsze czyszczenie Philips Sonicare

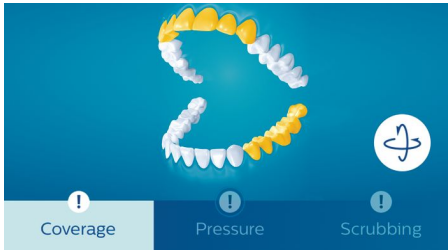
- Spersonalizowane sposoby czyszczenia
- Dostosowuje się do kształtu zębów i dziąseł, aby je dokładniej wyczyścić
- Zegar sprzyja dokładnemu szczotkowaniu
- Dynamiczny sposób czyszczenia zapewnia lepszy stan zdrowia jamy ustnej
- Zabijaj bakterie za pomocą stacji dezynfekującej UV do główek szczoteczki sonicznej



[asimpleswitch.com](http://asimpleswitch.com)

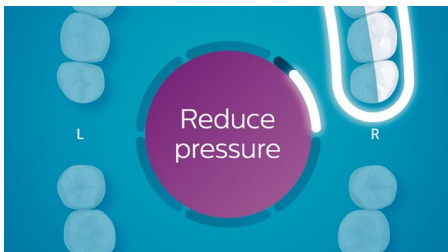
# Zalety

## Czujnik położenia



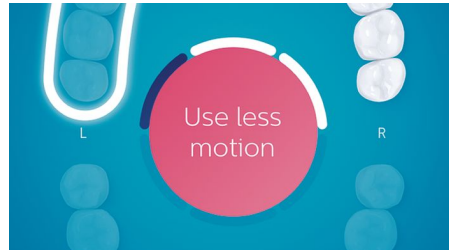
Czujnik położenia szczoteczki FlexCare Platinum Connected pokazuje, gdzie szczotkujesz zbyt słabo, i pozwala poprawić dokładność mycia zębów. Jeśli jakieś obszary stale pomijasz podczas szczotkowania, czujnik położenia Cię o nich informuje.

## Czujnik nacisku



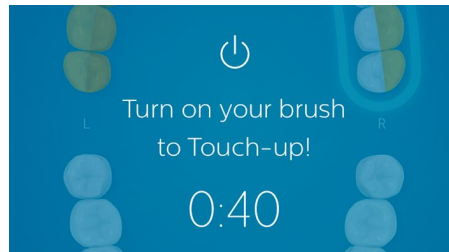
Możesz nie zauważyć, że szczotkujesz zęby zbyt mocno, ale szczoteczka soniczna FlexCare Platinum Connected na pewno to zarejestruje. Jeśli będziesz zbyt mocno dociskać szczoteczkę, intuicyjny czujnik nacisku sprawi, że rączka szczoteczki będzie lekko pulsować, informując Cię, że należy szczotkować delikatniej. Badania wykazały, że 7 na 10 osób, które zbyt mocno szczotkowały zęby, zmniejszyły siłę szczotkowania dzięki czujnikowi nacisku.

## Czujnik ścierania



Korzystając z elektrycznej szczoteczki, pozwalasz jej wykonać całą pracę za siebie. Szczoteczka FlexCare Platinum Connected jest wyposażona w czujnik ścierania, który informuje, kiedy należy ograniczyć ścieranie zębów, aby zoptymalizować technikę szczotkowania i zapewnić dokładniejsze czyszczenie.

## TouchUp




Aplikacja Philips Sonicare śledzi umyte miejsca i pozwala wprowadzić poprawki, jeśli ominiesz jakiś obszar. Funkcja TouchUp zapewnia spersonalizowane porady na podstawie osobistych danych na temat szczotkowania, co pozwala natychmiast wrócić do miejsc, które zostały ominięte, i dokładniej umyć zęby.

## Spersonalizowane porady

Want to start a new goal?  
Here are some we recommend for you:

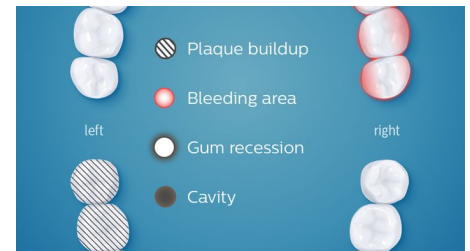
Gum health  
[Learn more >](#)



Szczoteczka FlexCare Platinum Connected pozwala ustawiać codzienne cele i śledzić postępy. Aplikacja Sonicare stale zapisuje

historię szczotkowania, aby można było w prosty sposób przeglądać swoje postępy. Dzięki spersonalizowanym poradom, wskazówkom i alertom z aplikacji można z czasem udoskonalić swoją technikę szczotkowania. Można nawet udostępnić raport dotyczący postępów swojemu dentyście.

## Obszary, którym należy poświęcić więcej uwagi



Jeśli dentysta wskaże jakieś miejsca w jamie ustnej, które wymagają szczególnej uwagi ze względu na nagromadzenie płytki nazębnej, cofanie się dziąseł lub inny problem, szczoteczka FlexCare Platinum Connected może pomóc. Takie miejsca można oznaczyć na osobistej mapie jamy ustnej w aplikacji Sonicare, która przy każdym szczotkowaniu zębów przypomni o tym, aby poświęcić im więcej uwagi.



[asimpleswitch.com](https://asimpleswitch.com)

## Zielone logo firmy Philips

„Zielone” produkty firmy Philips zapewniają niższe zużycie energii i redukcję emisji dwutlenku węgla. Jak? Oferują one znacznie lepsze rozwiązania środowiskowe w jednym lub kilku obszarach ekologicznych firmy Philips: wydajności energetycznej, opakowaniu, wykorzystaniu niebezpiecznych substancji, wadze, recyklingu i wyrzucaniu zużytych produktów oraz trwałości.

# Dane techniczne

## Tryby

**Czyszczenie:** Wyjątkowa czystość codziennie

**Wybielanie:** Usuwanie przebarwień

**Głębokie czyszczenie:** Pobudzające głębokie czyszczenie

**3 poziomy intensywności:** Niski, Średni, Wysoki

## Elementy zestawu

**Rączki:** 1 FlexCarePlatinum Connected

**Główki szczoteczki:** 1 główka AdaptiveClean, 1 InterCare — standardowa

**Ładowarka:** 1

**Futerak podróżny:** 1

**Stacja dezynfekująca UV:** 1

## Możliwości połączeń

**Bezprzewodowa technologia Bluetooth®:**

Połączona aplikacja do szczotkowania

## Zgodność

**Zgodność z systemem Android:** Telefony z systemem Android, Tablety z włączoną funkcją Bluetooth 4.0

**Zgodność z systemem iOS:** Urządzenie iPad trzeciej generacji lub nowsze, Telefon iPhone 4S lub nowszy, z systemem operacyjnym iOS7

## Stylistyka i wykończenie

**Kolor:** Wybielanie

## Skuteczność czyszczenia

**Szybkość:** Do 62 tys. ruchów szczotkujących na minutę

**Wydajność:** Usuwa do 10 razy więcej płytki nazębnej\*

**Korzyści dla zdrowia:** Poprawa zdrowia dziąseł w zaledwie 2 tygodnie

**Wybielanie:** Pomoc w naturalnym usuwaniu przebarwień

**Zegar:** BrushPacer i SmartTimer

**Czujnik nacisku:** Rączka wibruje, ostrzegając użytkownika

## Łatwa obsługa

**Innowacyjny system:** Główki szczoteczki przypinane w łatwy sposób

**Czas czyszczenia zębów:** Do 2 tygodni

**Wskaźnik akumulatora:** Wskaźnik informuje o stanie naładowania akumulatora

**Rączka:** Wąska, ergonomiczna konstrukcja

**Wyświetlacz:** Podświetlany wyświetlacz

## Dane techniczne

**Akumulator:** Możliwość powtórnego ładowania

**Rodzaj baterii/akumulatora:** Litowo-jonowy

**Czas pracy (od pełnego naładowania do wyczerpania):** Do 2 tygodni

## Moc

**Napięcie:** 110–220 V

## Serwis

**Gwarancja:** 2-letnia ograniczona gwarancja

