



Philips Sonicare W  
Optimal White  
Cabezas de cepillo  
sónicos estándar

**Paquete de 4 unidades**

Tamaño estándar  
Fácil montaje  
Emparejamiento de modo  
BrushSync

**HX6064/10**



Unos dientes hasta un 100 % más blancos en solo una semana\*

Limpieza avanzada para eliminar las manchas y lucir unos dientes más blancos

El cabezal de cepillado Blanqueamiento Optimal W2 es perfecto para todos aquellos que quieren ir más allá de una limpieza profunda y eliminar manchas superficiales para lucir una sonrisa más blanca y radiante. Este cabezal de cepillado también es estupendo para mantener el brillo entre tratamientos profesionales de blanqueamiento.

**Para dientes excepcionalmente más blancos**

- Las cerdas en forma de diamante ofrecen unos dientes un 100 % más blancos en 1 semana

**Un excepcional cuidado de dientes y encías**

- Eliminación de la placa hasta 7 veces superior a un cepillo dental manual

**La más innovadora tecnología**

- Selecciona automáticamente el modo óptimo para obtener los mejores resultados\*\*
- Avanzada tecnología sónica de Philips Sonicare

**Diseñado para optimizar el rendimiento**

- Siempre sabrás cuándo es necesario sustituir el cabezal. Disfruta de una limpieza efectiva en cada ocasión.
- Probado para satisfacer las necesidades de tu salud bucal
- Diseño de fácil montaje para una colocación del cabezal de cepillado sencilla

**PHILIPS**  
**sonicare**

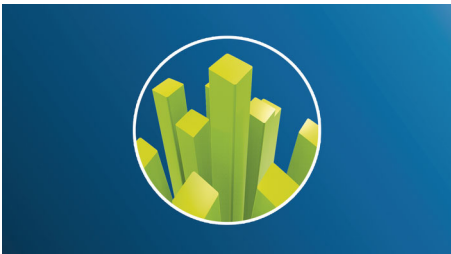
## Destacados

### Di adiós a la placa



Las cerdas de alta calidad y densidad eliminan hasta 7 veces más placa que un cepillo dental manual.

### Dientes más blancos rápidamente



El panel central para eliminar las manchas del cabezal de cepillado Blanqueamiento Optimal W2, diseñado con cerdas en forma de diamante de alta densidad, elimina las manchas de la superficie provocadas por los alimentos y las bebidas. Notarás una sonrisa hasta un 100 %\* más blanca en solo 7 días.

### Emparejamiento de modo BrushSync™



Siempre disfrutarás de la mejor limpieza posible con nuestra función de

emparejamiento de modo BrushSync™\*\*. El cabezal Philips Sonicare Blanqueamiento Optimal W2 se sincroniza con los mangos Philips Sonicare compatibles con BrushSync™\*\* y selecciona el modo de cepillado y el nivel de intensidad óptimos para conseguir una blanqueado excepcional. Todo lo que tienes que hacer es comenzar el cepillado.

### Recambios del cabezal de cepillado



Los cabezales pierden eficacia después de 3 meses de uso, pero con BrushSync™ se te avisará antes de que suceda. El cepillo dental inteligente controlará la frecuencia y la intensidad con la que te cepillas y te avisará cuando llegue el momento de sustituir el cabezal. ¿No tienes un cepillo dental inteligente Philips Sonicare? Solo tienes que estar atento a las cerdas azules de sustitución, de modo que cuando se pongan blancas, sabrás que ha llegado el momento de cambiar de cabezal.

### Cepillado con tranquilidad



Todos los cabezales Philips Sonicare son seguros y suaves con los dientes y las encías.

Durante las pruebas, se pone cada cabezal a prueba para garantizar que ofrezca durabilidad y un rendimiento excepcional en cada cepillado.

### Tecnología Philips Sonicare



Philips Sonicare es la avanzada tecnología sónica que impulsa agua entre los dientes. Sus movimientos de cepillado fragmentan la placa y la retiran para una limpieza diaria excepcional.

### Fácil de colocar



El cabezal de cepillado Blanqueamiento Optimal W2 encaja perfectamente en el mango de cualquier cepillo dental Philips Sonicare, excepto en PowerUp Battery y Essence. Solo tienes que ponerlo y quitarlo para sustituirlo y limpiarlo con facilidad.

# Especificaciones

## Compatibilidad

- Sistema de cabezal de cepillado: Fácil montaje
- Emparejamiento de modo BrushSync
- Adecuado para estos modelos: Serie 2 Control antiplaca, Serie 2 Defensa antiplaca, Serie 3 Cuidado de las encías, DiamondClean, DiamondClean Smart, EasyClean, Essence+, FlexCare, FlexCare Platinum, FlexCare Platinum conectado, FlexCare+, Para niños, HealthyWhite, HealthyWhite+, PowerUp, ProtectiveClean

## Diseño y acabado

- Dureza de cerdas: Normal
- Color: Blanco
- Cerdas de aviso: El color azul de las cerdas va

- desapareciendo
- Tamaño: Estándar

## Piezas incluidas

- Cabezales: 4 Blanqueamiento Optimal W2

## Calidad y rendimiento

- Sustitución: Cada 3 meses
- Probado: para un uso óptimo

## Beneficios para la salud

- Cuidado de las encías: Mejora la salud de las encías
- Eliminación de la placa: Elimina hasta 7 veces más placa\*
- Blanqueamiento: Unos dientes más blancos en solo una semana



Fecha de emisión  
2019-03-31

Versión: 4.1.1

EAN: 08 71010 38503 59

© 2019 Koninklijke Philips N.V.  
Todos los derechos reservados.

Las especificaciones están sujetas a cambios sin previo aviso. Las marcas registradas son propiedad de Koninklijke Philips N.V. o de sus propietarios respectivos.

[www.philips.com](http://www.philips.com)

\* en comparación con un cepillo dental manual  
\*\* El emparejamiento de modo BrushSync™ solo es posible con mangos de cepillos dentales Philips Sonicare compatibles con BrushSync™