

Register your product and get support at  
[www.philips.com/welcome](http://www.philips.com/welcome)

**SoundBar**

7000 series



# Quick start guide

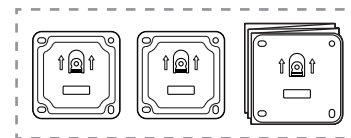
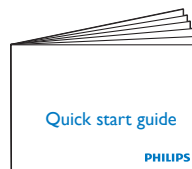
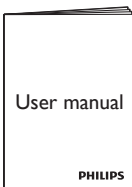
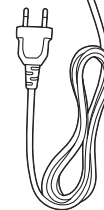
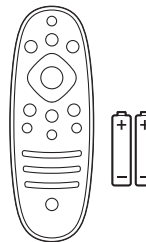
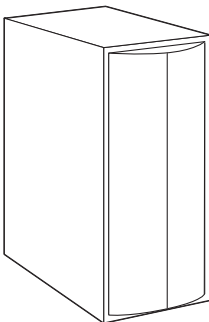
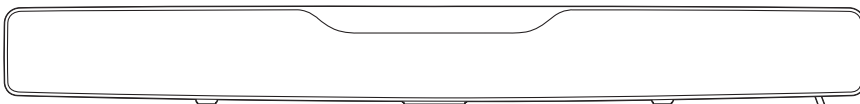
**PHILIPS**



- EN** Before using your product, read all accompanying safety information
- DA** Læs alle medfølgende sikkerhedsoplysninger, inden du tager produktet i brug
- DE** Lesen Sie vor Verwendung dieses Produkts alle begleitenden Sicherheitsinformationen
- EL** Πριν χρησιμοποιήσετε το προϊόν, διαβάστε όλες τις παρεχόμενες πληροφορίες ασφάλειας
- ES** Antes de usar el producto, lea toda la información de seguridad adjunta
- FI** Lue kaikki turvallisuustiedot ennen tuotteen käyttöä
- FR** Avant d'utiliser votre produit, lisez l'intégralité des consignes de sécurité jointes
- IT** Prima di utilizzare il prodotto, leggere tutte le relative informazioni sulla sicurezza
- NL** Lees voordat u het product gaat gebruiken eerst alle bijbehorende veiligheidsinformatie
- NO** Lees voordat u het product gaat gebruiken eerst alle bijbehorende veiligheidsinformatie
- PT** Antes de utilizar o produto, leia todas as informações de segurança que o acompanham
- SV** Innan du använder produkten ska du läsa all tillhörande säkerhetsinformation
- TR** Ürününüzü kullanmadan önce ilgili tüm güvenlik bilgilerinizi okuyun
- CS** Před použitím produktu si přečtěte doprovodné bezpečnostní informace
- HU** A termék használatá elótt alaposan olvassa el a mellékelt biztonszági tudnivalókat
- PL** Przed rozpoczęciem korzystania z produktu należy zapoznać się z informacjami dotyczącymi bezpieczeństwa
- RO** Înainte de a utiliza acest produs, citiți toate informațiile de siguranță care îl însoțesc
- SK** Pred použitím produktu si prečítajte všetky sprievodné bezpečnostné informácie

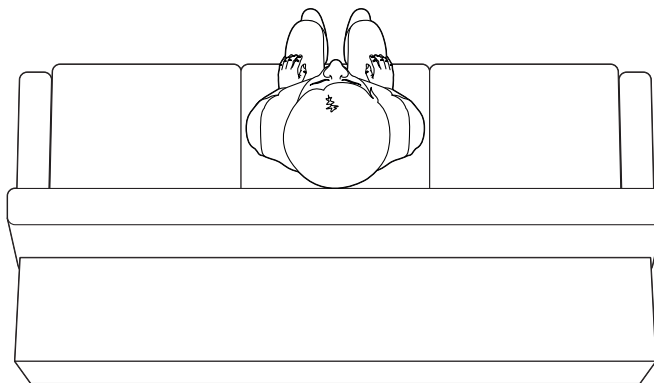
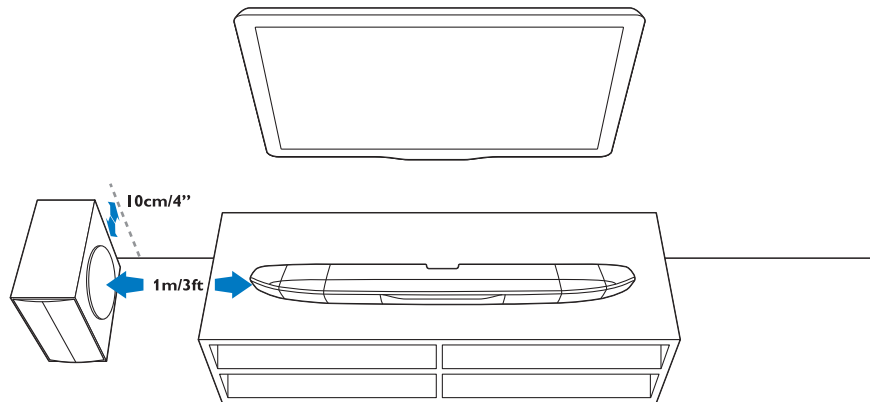


- EN** What's in the box
- DA** Hvad følger med
- DE** Verpackungsinhalt
- EL** Περιεχόμενα συσκευασίας
- ES** Contenido de la caja
- FI** Pakkauksen sisältö
- FR** Contenu de l'emballage
- IT** Contenuto della confezione
- NL** De inhoud van de doos
- NO** Innholdet i esken
- PT** Conteúdo da embalagem
- SV** Vad finns i förpackningen?
- TR** Kutu içeriği
- CS** Obsah balení
- HU** A doboz tartalma
- PL** Zawartość opakowania
- RO** Ce se află în cutie
- SK** Obsah balenia



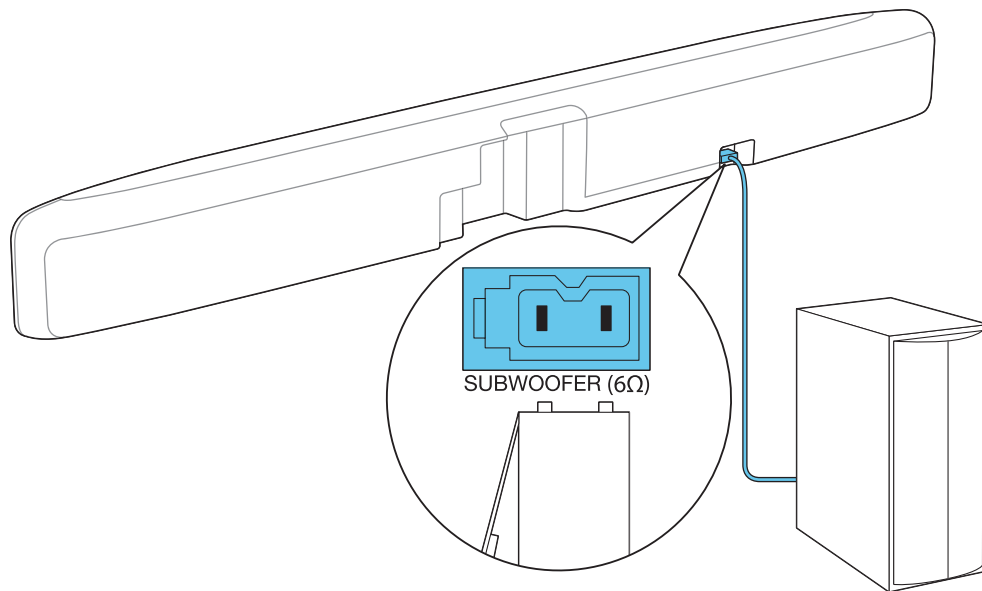
# 1

- EN** Position the SoundBar
- DA** Placer din SoundBar
- DE** Positionieren des SoundBars
- EL** Τοποθέτηση του SoundBar
- ES** Colocación del SoundBar
- FI** SoundBarin sijoittaminen
- FR** Placer la barre de son
- IT** Posizionamento della SoundBar
- NL** De SoundBar plaatsen
- NO** Plasser SoundBar
- PT** Posicionar o SoundBar
- SV** Placera SoundBar
- TR** SoundBar'ı yerleştirin
- CS** Umístění zařízení SoundBar
- HU** A SoundBar elhelyezése
- PL** Ustawianie zestawu SoundBar
- RO** Poziționare SoundBar
- SK** Umiestnite zariadenie SoundBar



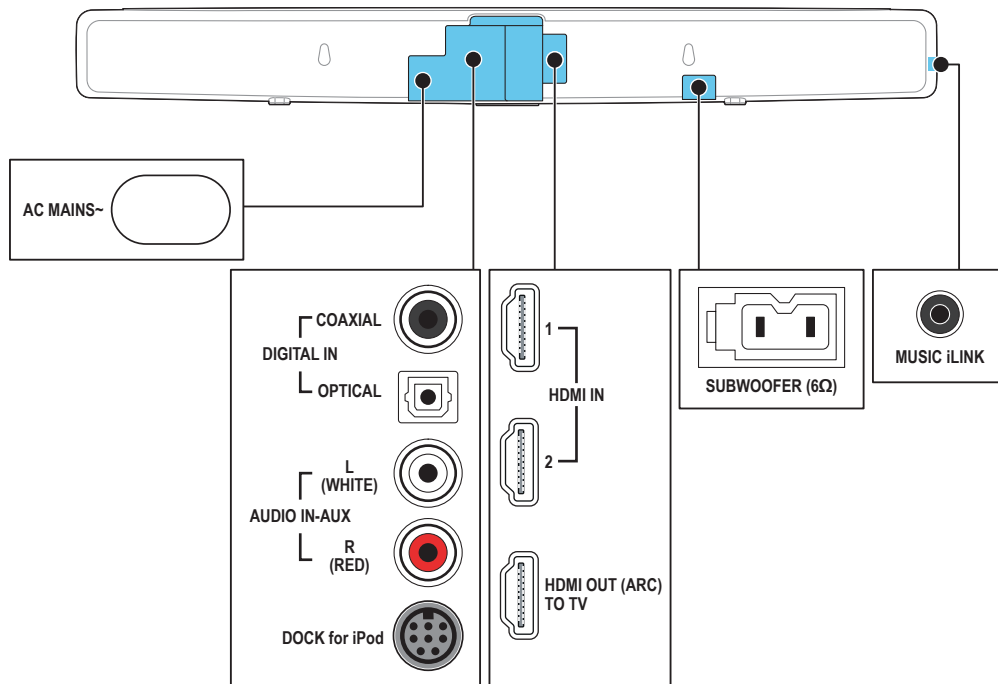
# 2

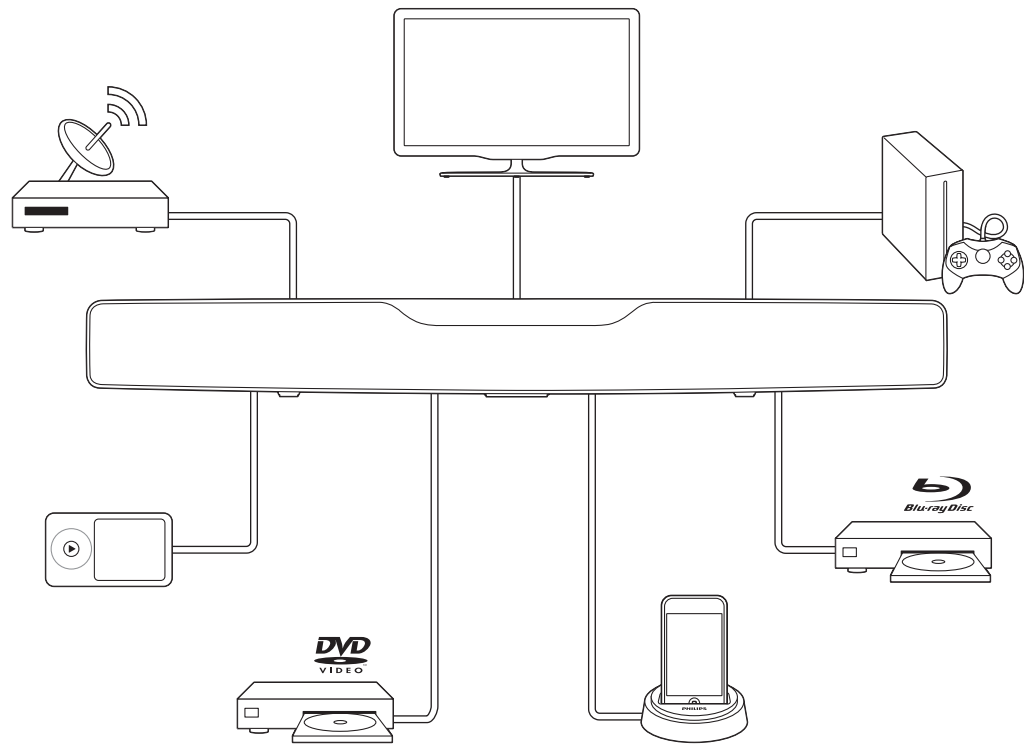
- EN** Connect the subwoofer
- DA** Tilslut subwooferen
- DE** Mit Subwoofer verbinden
- EL** Mit Subwoofer verbinden
- ES** Conecte el altavoz
- FI** Kytke bassokaiutin
- FR** Connecter le subwoofer
- IT** Collegare il subwoofer
- NL** De subwoofer aansluiten
- NO** Koble til subwooferen
- PT** Ligar o subwoofer
- SV** Anslut bashögtalaren
- TR** Subwoofer'i bağlama
- CS** Připojte basový reproduktor
- HU** Csatlakoztassa a mélysugárzót
- PL** Podłącz do subwoofera
- RO** Conectarea subwooferului
- SK** Pripojenie basového reproduktora



# 3

- EN** Connect the SoundBar
- DA** Tilslut din SoundBar
- DE** Anschließen des SoundBars
- EL** Σύνδεση του SoundBar
- ES** Conexión del SoundBar
- FI** SoundBarin liittäminen
- FR** Connecter la barre de son
- IT** Collegamento della SoundBar
- NL** De SoundBar aansluiten
- NO** Koble til SoundBar
- PT** Ligar os cabos do SoundBar
- SV** Ansluta SoundBar
- TR** SoundBar'ı bağlayın
- CS** Připojení zařízení SoundBar
- HU** A SoundBar csatlakoztatása
- PL** Podłączenie zestawu SoundBar
- RO** Conectare SoundBar
- SK** Pripojte zariadenie SoundBar

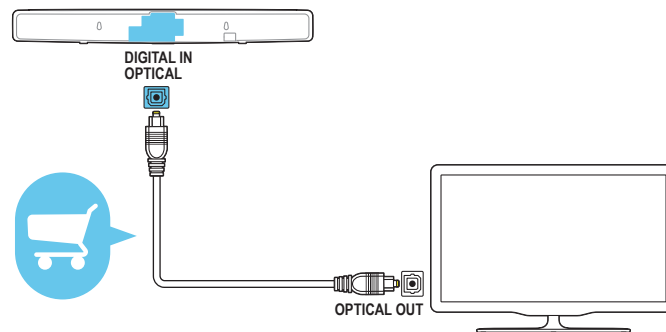
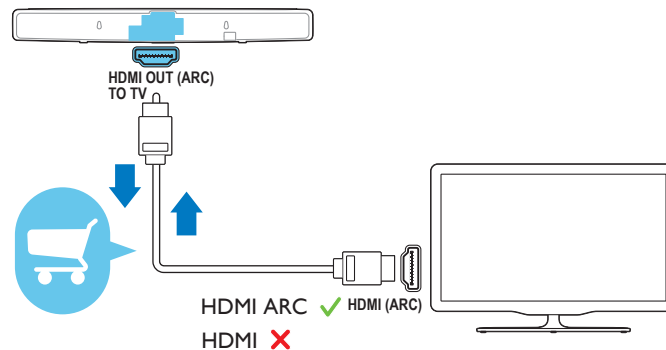




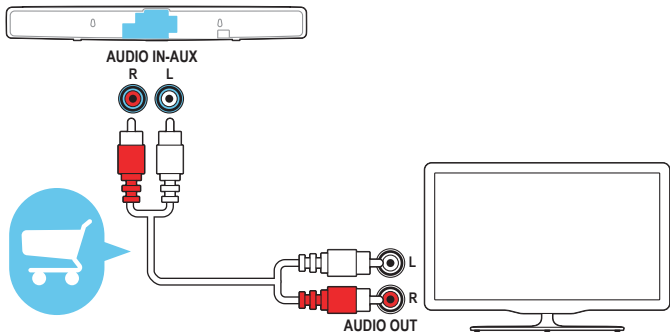
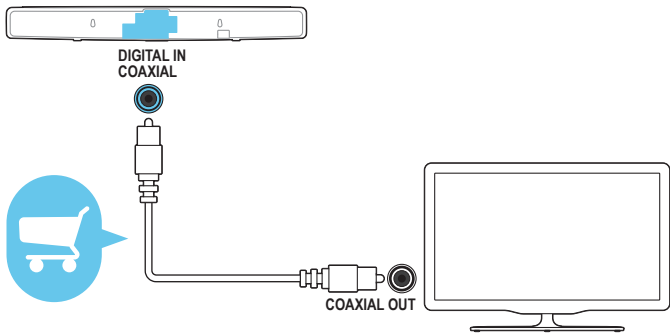
4



- EN** Hear audio from TV in one of the following ways
- DA** Hør lyd fra tv'et på en af følgende måder
- DE** Genießen Sie den Ton Ihres Fernsehers auf eine der folgenden Arten
- EL** Ακούστε τον ήχο από την τηλεόραση με έναν από τους παρακάτω τρόπους
- ES** Escuche el audio del televisor utilizando uno de los métodos siguientes
- FI** Kuuntele television ääntä jollakin seuraavista tavoista
- FR** Vous pouvez lire du contenu audio à partir du téléviseur de plusieurs façons
- IT** È possibile ascoltare l'audio dal televisore in uno dei modi indicati di seguito
- NL** Het TV-geluid beluisteren op een van deze manieren
- NO** Hør lyd fra TV-en på en av følgende måter
- PT** Ouvir áudio no televisor de uma das seguintes formas
- SV** Spela upp TV-ljud på ett av följande sätt
- TR** TV'den ses almak için aşağıdaki yöntemlerden birini kullanın
- CS** Zvuk můžete poslouchat z televizoru jedním z následujících způsobů
- HU** A televízió hangja a következő módok valamelyikén hallgatható
- PL** Odtwarzaj dźwięk z telewizora w następujący sposób
- RO** Beneficiați de conținutul audio de la TV într-unul dintre următoarele moduri
- SK** Zvuk z televizora môžete prehrávať niekoľkými spôsobmi







5



**EN** Enjoy audio and video from your devices

**DA** Få lyd og video fra dine enheder

**DE** Audio und Video von Ihren Geräten genießen

**EL** Απολαύστε ήχο και εικόνα από τις συσκευές σας

**ES** Disfrute del audio y el vídeo de sus dispositivos

**FI** Nauti laitteidesi äänestä ja kuvasta

**FR** Lire le contenu audio et vidéo de vos périphériques

**IT** Ascolto di audio e riproduzione video dai dispositivi

**NL** Genieten van audio en video op uw apparaten

**NO** Få lyd og video fra enhetene dine

**PT** Reproduzir áudio e vídeo nos seus dispositivos

**SV** Njut av ljud och bild från dina enheter

**TR** Diğer cihazlarınızdan ses ve video dosyaları oynatın

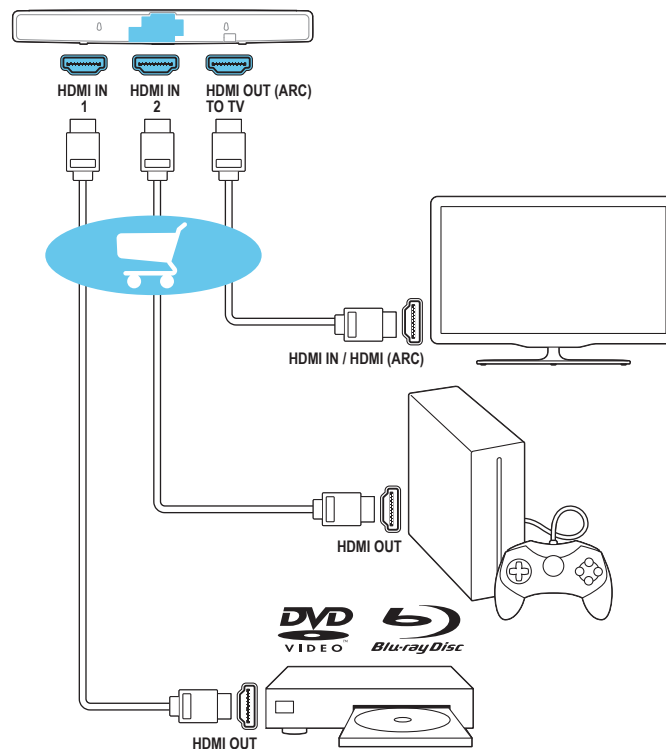
**CS** Užijte si hudbu i video díky vašim zařízením

**HU** Élvezze a készülékekről lejátszott zenét és videót

**PL** Ciesz się dźwiękiem i obrazem ze swoich urządzeń

**RO** Bucurați-vă de conținutul audio și video de pe dispozitivele dvs

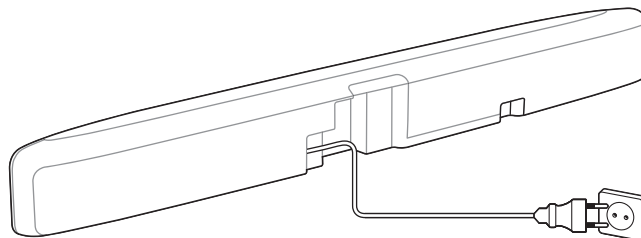
**SK** Vychutnajte si zvuk a video zo svojich zariadení



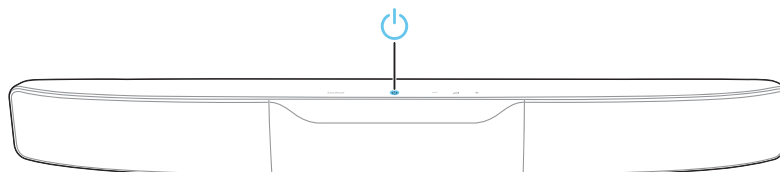
# 6

- EN** Switch on the SoundBar
- DA** Tænd for din SoundBar
- DE** Einschalten des SoundBars
- EL** Ενεργοποίηση του SoundBar
- ES** Encendido del SoundBar
- FI** SoundBarin käynnistäminen
- FR** Allumer la barre de son
- IT** Accensione della SoundBar
- NL** De SoundBar inschakelen
- NO** Slå på SoundBar
- PT** Ligar o SoundBar
- SV** Slå på SoundBar
- TR** SoundBar'ı açın
- CS** Zapnutí zařízení SoundBar
- HU** A SoundBar bekapcsolása
- PL** Włączanie zestawu SoundBar
- RO** Pornire SoundBar
- SK** Zapnite zariadenie SoundBar

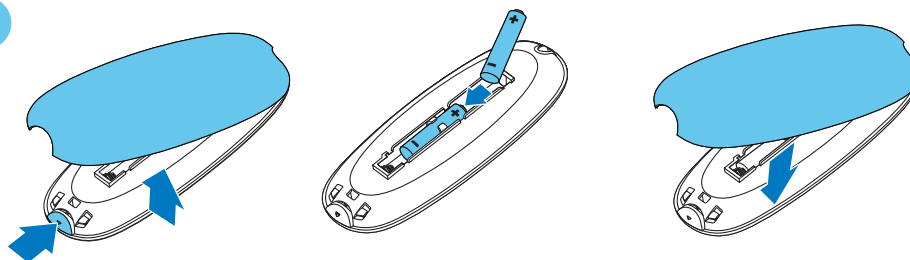
1



2

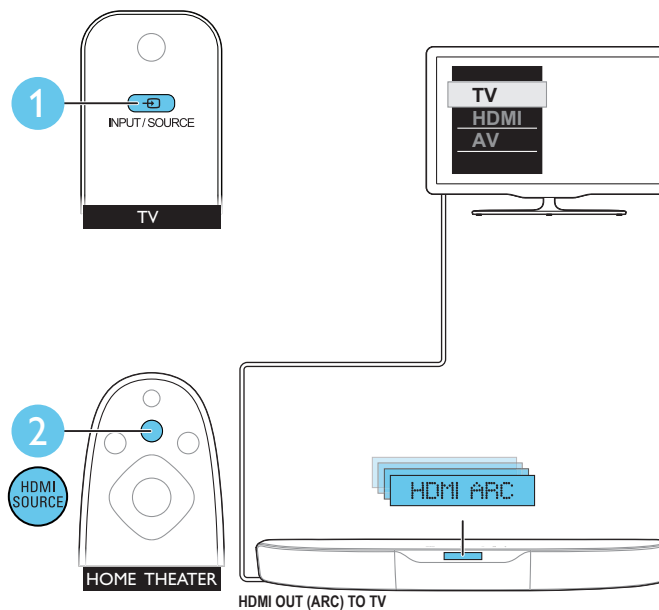
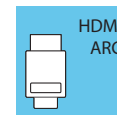


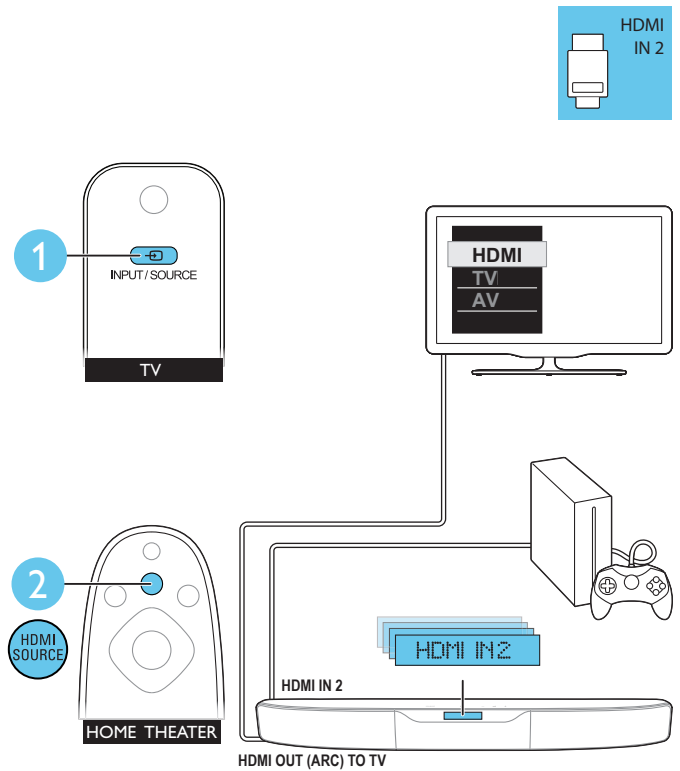
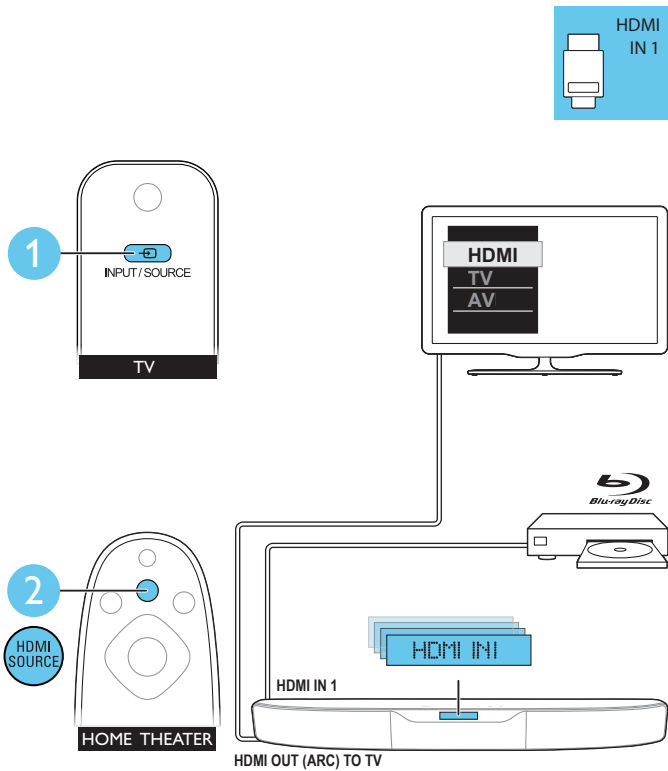
3

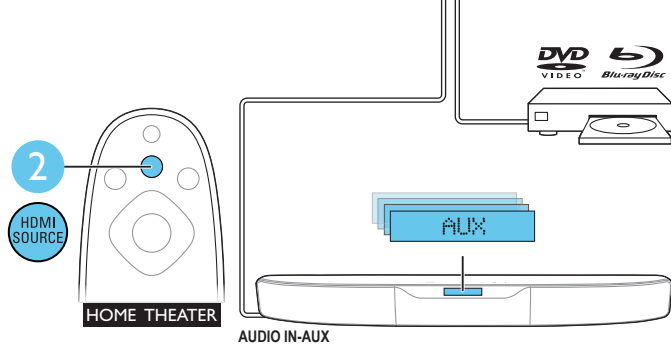
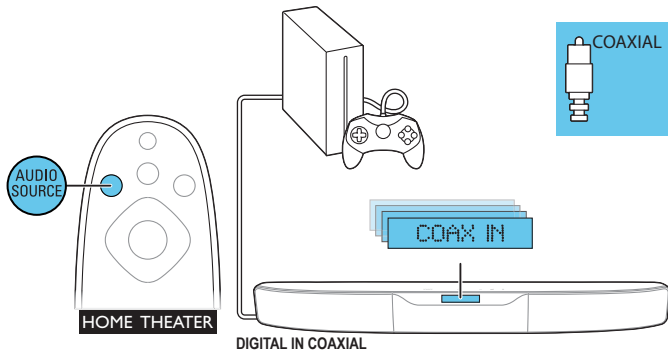
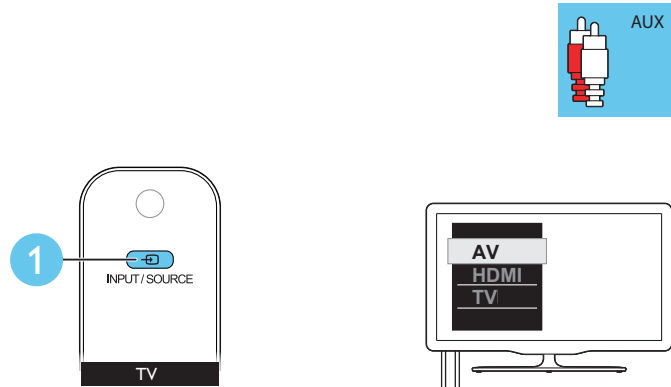
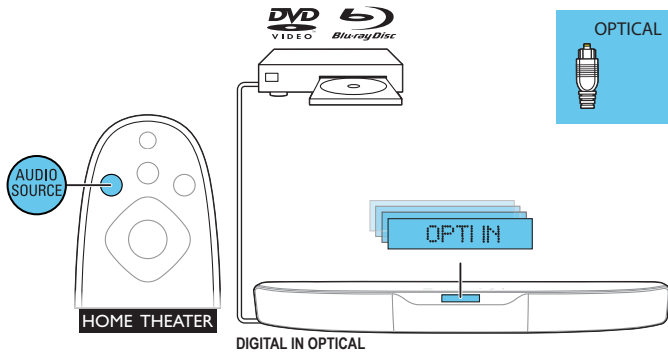


# 7

- EN** Select the correct audio source  
**DA** Vælg den korrekte lydkilde  
**DE** Korrekte Audioquelle wählen  
**EL** Επιλέξτε τη σωστή πηγή ήχου  
**ES** Selecciona la fuente de audio correcta  
**FI** Valitse oikea äänilähde  
**FR** Sélectionner la source audio adéquate  
**IT** Selezionare la sorgente audio corretta  
**NL** De juiste audiobron selecteren  
**NO** Velg riktig lydkilde  
**PT** Selecionar a fonte de áudio correcta  
**SV** Välj korrekt ljudkälla  
**TR** Doğru ses kaynağını seçme  
**CS** Zvolte správný zdroj zvuku  
**HU** Válassza ki a megfelelő hangforrást  
**PL** Wybierz prawidłowe źródło audio  
**RO** Selectarea sursei audio corecte  
**SK** Výber správneho zdroja zvuku

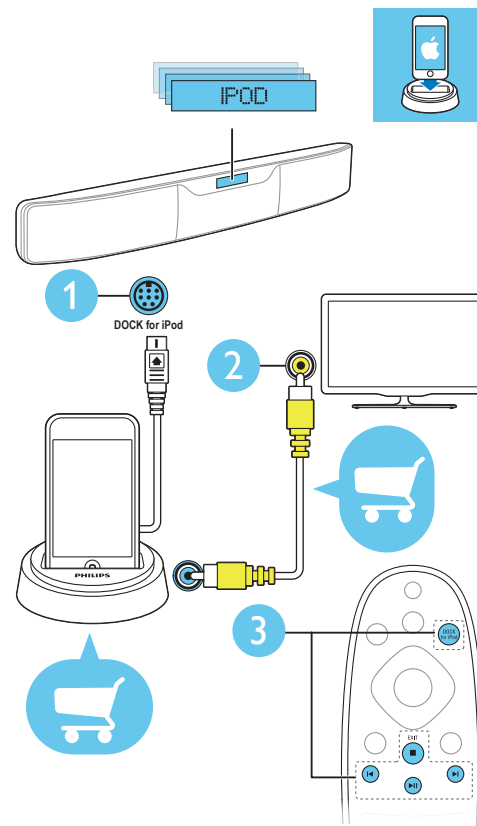
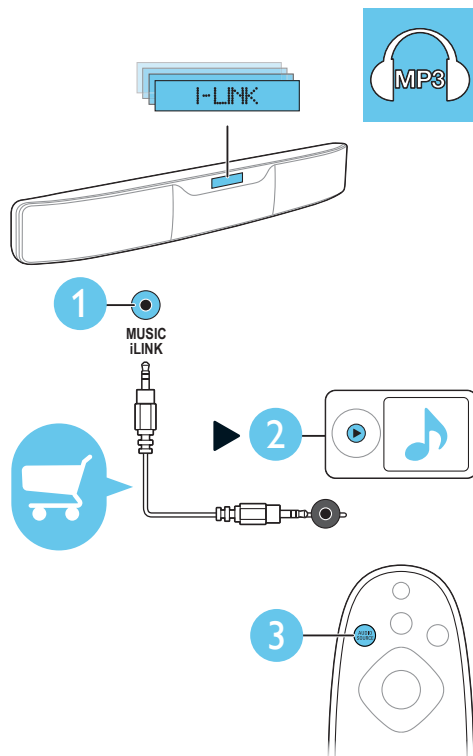






# 8

- EN** Play other devices
- DA** Afspil fra andre enheder
- DE** Andere Geräte abspielen
- EL** Εκτελέστε αναπαραγωγή άλλων συσκευών
- ES** Reproduzca otros dispositivos
- FI** Toista muilla laitteilla
- FR** Lire d'autres périphériques
- IT** Riproduzione di altri dispositivi
- NL** Andere apparaten afspelen
- NO** Spill av fra andre enheter
- PT** Reproduzir noutros dispositivos
- SV** Spela upp från andra enheter
- TR** Diğer cihazlardan içerik oynatma
- CS** Spustíte z jiného zařízení
- HU** Játsszon le másort más készülékről
- PL** Odtwarzaj z innych urządzeń
- RO** Redarea de pe alte dispozitive
- SK** Prehrávanie iných zariadení





- EN** For more information about using this product, visit [www.philips.com/support](http://www.philips.com/support)
- DA** Du kan finde yderligere oplysninger om brugen af dette produkt på [www.philips.com/support](http://www.philips.com/support)
- DE** Weitere Informationen zur Verwendung dieses Produkts finden Sie unter [www.philips.com/support](http://www.philips.com/support)
- EL** Για περισσότερες πληροφορίες σχετικά με τη χρήση αυτού του προϊόντος, επισκεφθείτε το [www.philips.com/support](http://www.philips.com/support)
- ES** Para obtener más información sobre este producto, visite [www.philips.com/support](http://www.philips.com/support)
- FI** Lue lisätietoa tuotteen käytöstä osoitteessa [www.philips.com/support](http://www.philips.com/support)
- FR** Pour obtenir davantage d'informations sur l'utilisation de ce produit, rendez-vous sur [www.philips.com/support](http://www.philips.com/support)
- IT** Per ulteriori informazioni sull'uso di questo prodotto, visitare il sito [www.philips.com/support](http://www.philips.com/support)
- NL** Ga voor meer informatie over dit product naar [www.philips.com/support](http://www.philips.com/support)
- NO** Hvis du vil ha mer informasjon om bruk av dette produktet, kan du gå til [www.philips.com/support](http://www.philips.com/support)
- PT** Para mais informações sobre a utilização deste produto, visite [www.philips.com/support](http://www.philips.com/support)
- SV** Mer information om att använda den här produkten finns på [www.philips.com/support](http://www.philips.com/support)
- TR** Bu ürünün kullanımı hakkında daha fazla bilgi için [www.philips.com/support](http://www.philips.com/support) adresini ziyaret edin
- CS** Více informací o použití výrobku naleznete na stránkách [www.philips.com/support](http://www.philips.com/support)
- HU** A termék használatával kapcsolatos további információkkal kapcsolatban tekintse meg a [www.philips.com/support](http://www.philips.com/support) weboldalt
- PL** Więcej informacji na temat korzystania z tego produktu można znaleźć na stronie [www.philips.com/support](http://www.philips.com/support)
- RO** Pentru informații suplimentare despre utilizarea acestui produs, vizitați [www.philips.com/support](http://www.philips.com/support)
- SK** Ďalšie informácie o používaní tohto výrobku nájdete na stránke [www.philips.com/support](http://www.philips.com/support)



Non-contractual images. / Images non contractuelles. / Außervertragliche Bilder.  
All registered and unregistered trademarks are property of their respective owners.  
Specifications are subject to change without notice.  
Trademarks are the property of Koninklijke Philips Electronics N.V. or their respective owners  
2011 © Koninklijke Philips Electronics N.V. All rights reserved  
[www.philips.com](http://www.philips.com)  
sgsn\_1137/12\_v3



[www.philips.com/support](http://www.philips.com/support)



Be responsible  
Respect copyrights

