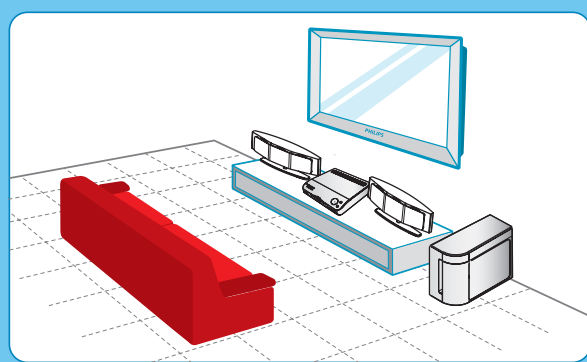


# 1 Podłącz

## A Rozmieszczenie

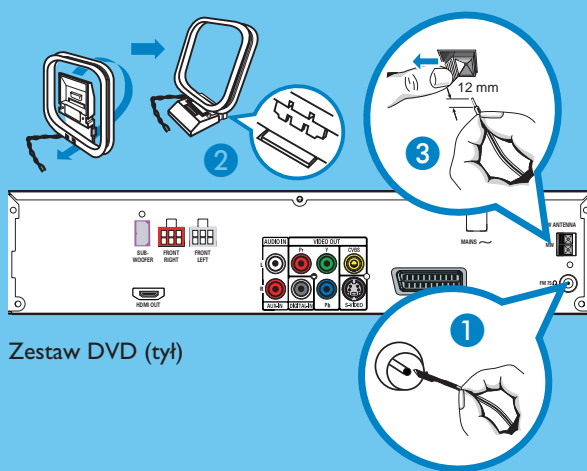
Prawidłowe rozmieszczenie głośników jest ważne dla zapewnienia optymalnej jakości dźwięku.



- 1 Umieść głośniki Ambisound na poziomie uszu, w jednakowej odległości od telewizora, tak aby skierowane były przodem do obszaru odsłuchu.
- 2 Umieść subwoofer na podłodze w odległości co najmniej jednego metra od telewizora.

## B Podłączanie anten radiowych

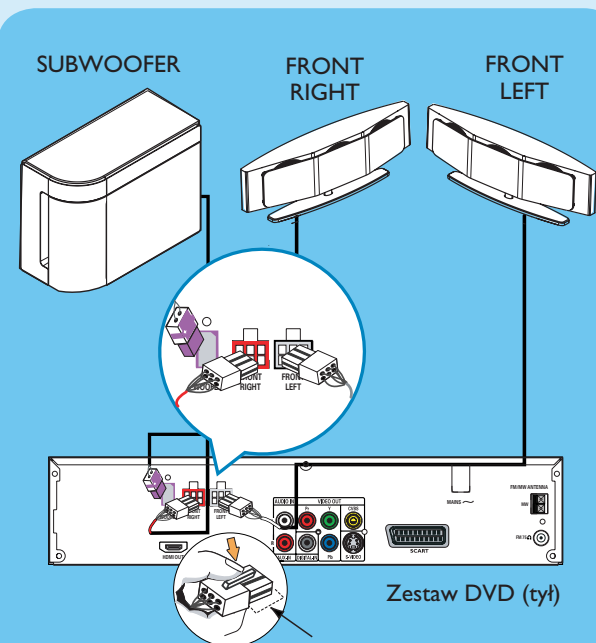
Aby uniknąć zakłóceń, należy umieścić anteny z dala od urządzeń elektronicznych.



- 1 Podłącz antenę FM do gniazda FM w urządzeniu. Rozciągnij przewód i przymocuj jego końce do ściany.
- 2 Rozłóż antenę ramową AM/MW i umieść zaczepek w szczelinie.
- 3 Naciśnij zaczepek i włóż przewody do gniazd AM/MW.

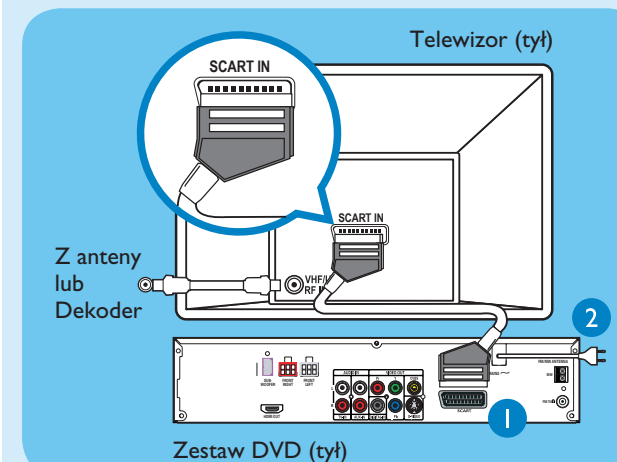
## C Podłączanie głośników i subwoofera

Podłącz lewy głośnik do gniazda FRONT LEFT, prawy głośnik do gniazda FRONT RIGHT, a subwoofer do gniazda SUBWOOFER na tylnym panelu zestawu DVD.



Upewnij się, że ta część jest całkowicie włożona do gniazda.

## D Podłączenie zestawu DVD do telewizora

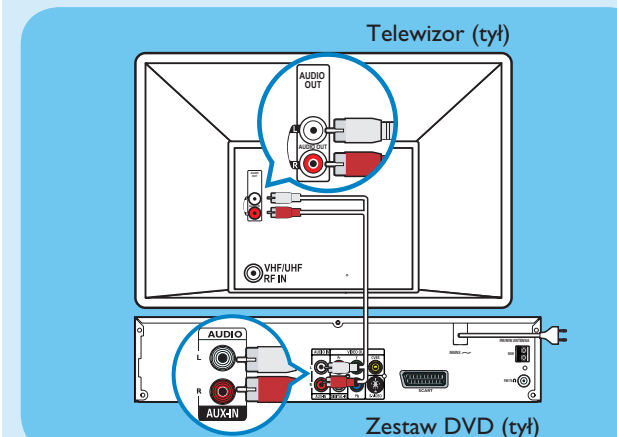


- 1 Za pomocą dołączonego do zestawu przewodu połącz gniazdo SCART zestawu DVD z gniazdem SCART IN telewizora.
- 2 Podłącz przewód zasilający zestawu DVD do gniazda sieci elektrycznej.

**Uwaga** Bardzo ważne jest, aby zestaw DVD podłączyć bezpośrednio do telewizora. Podczas oglądania telewizji można nacisnąć przycisk **TV** na pilocie, aby odtwarzać dźwięk poprzez zestaw głośników.

## E Podłączanie wyjścia dźwięku innych urządzeń do zestawu DVD (opcjonalnie)

Należy podłączyć czerwony i biały przewód audio (niedołączony do zestawu) do gniazd AUX IN (R/L) zestawu DVD oraz do gniazd wyjścia AUDIO urządzenia audio-video (np. nagrywarki DVD, magnetowidu).



**Uwaga** Aby podczas oglądania programów telewizyjnych odtwarzać dźwięk poprzez głośniki zestawu, należy nacisnąć przycisk **AUX/DI** na pilocie.

# 2 Skonfiguruj

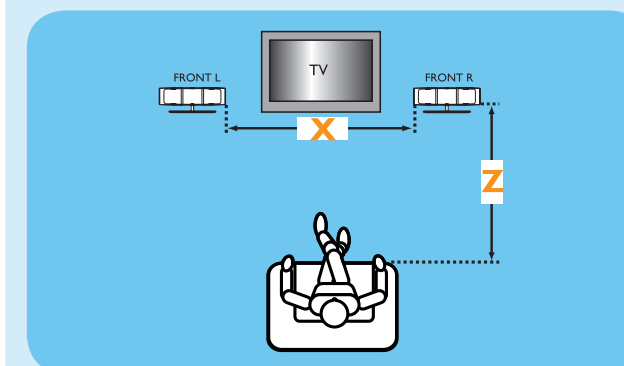
## A Wyszukiwanie kanału do odbioru sygnału z nagrywarki

- 1 Nacisnąć przycisk **STANDBY ON** na zestawie DVD.
- 2 Naciskać przycisk **SOURCE** na zestawie DVD do momentu pojawienia się na panelu wyświetlacza napisu "DISC".
- 3 Włączyć telewizor. Za pomocą pilota zdalnego sterowania telewizora wybrać odpowiedni kanał do odbioru sygnału z zestawu DVD. Na ekranie telewizora powinno być widoczne niebieskie tło zestawu DVD.

**Uwaga** W celu wyszukania odpowiedniego kanału wyświetlania należy nacisnąć kilkakrotnie przycisk **CHANNEL DOWN** na pilocie zdalnego sterowania telewizora (lub przycisk **AV**, **SELECT**, **⏮**), aż zostanie wyświetlone niebieskie tło zestawu DVD.

## B Ustawianie głośników Ambisound

- 1 Aby przejść w tryb ustawiania głośników Ambisound, naciśnij i przytrzymaj przycisk **SOUND** na pilocie zdalnego sterowania.
- 2 Użyj przycisków **◀** i **▶**, aby przejrzeć dostępne ustawienia (**ROOM ACOUSTICS**, **SPEAKER DISTANCE**, **LISTENING POSITION**) i naciśnij przycisk **OK**, aby wybrać ustawienie.
- 3 Za pomocą przycisków **◀** i **▶** wybierz najbardziej odpowiednie ustawienie i naciśnij przycisk **OK**, aby zatwierdzić.



**ROOM ACOUSTICS (AKUSTYKA POMIESZCZENIA)**  
**HARD** (Twarde) — dla ścian z betonu lub szkła.  
**SOFT** (Miękkie) — dla ścian z drewna.

**SPEAKER DISTANCE (ODLEGŁOŚCI GŁOŚNIKÓW)**  
**NEAR** (Blisko) — odległość "X" jest mniejsza niż 1 metr.  
**DEFAULT** (Domyślnie) — odległość "X" wynosi 1–2,5 metra.  
**FAR** (Daleko) — odległość "X" jest większa niż 2,5 metra.

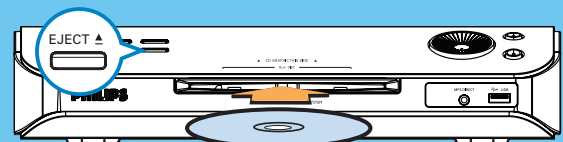
**LISTENING POSITION (MIEJSCE ODSŁUCHU)**  
**NEAR** (Blisko) — odległość "Z" jest mniejsza niż 1,5 metra.  
**DEFAULT** (Domyślnie) — odległość "Z" wynosi 1,5–2,5 metra.  
**FAR** (Daleko) — odległość "Z" jest większa niż 2,5 metra.

**Uwaga** Podkreślona opcja jest ustawieniem domyślnym.

# 3 Używaj

## Rozpoczęcie odtwarzania płyty

- 1 Umieść płytę w szczeliny nadrukiem skierowanym do góry.



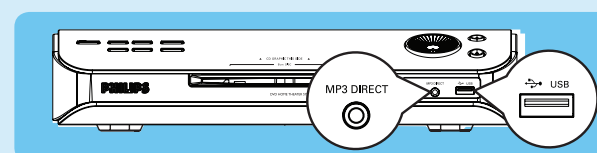
- 2 Odtwarzanie rozpocznie się automatycznie.
- 3 Jeśli zostanie wyświetlone menu płyty, za pomocą przycisków ▲▼ wybierz opcję z menu i naciśnij przycisk **PLAY** ► na pilocie, aby rozpocząć odtwarzanie.
- 4 Naciśnij przycisk Ambisound, aby włączyć funkcję wielokanałowego dźwięku przestrzennego, naciśnij przycisk **SURROUND**, aby włączyć tryb wielokanałowego dźwięku przestrzennego.
- 5 Naciśnij przycisk **STOP** ■, aby zatrzymać odtwarzanie.
- 6 Aby wyjąć płytę, naciśnij przycisk **EJECT** ▲.

**Uwaga** Po ponownym naciśnięciu przycisku **PLAY** odtwarzanie zostanie wznowione od miejsca ostatniego zatrzymania. W celu rozpoczęcia odtwarzania od początku należy nacisnąć dwukrotnie przycisk **STOP**, aby anulować tryb wznowienia. Aby rozpocząć odtwarzanie, należy nacisnąć przycisk **PLAY**.



## Odtwarzanie z urządzenia USB

- 1 Włóż urządzenie USB do gniazda USB i zaczekaj na wyświetlenie komunikatu na ekranie.
- 2 Aby uzyskać dostęp do zawartości urządzenia USB, naciśnij przycisk **DISC/USB**.
- 3 Aby rozpocząć odtwarzanie, naciśnij przycisk **OK**.
- 4 W celu zatrzymania odtwarzania, naciśnij przycisk **DISC/USB**, aby powrócić do trybu "DISC". Urządzenie USB można teraz odłączyć.



## Odtwarzanie z przenośnego odtwarzacza audio/HDD.

- 1 Za pomocą dostarczonego przewodu do przesyłu plików MP3 połącz gniazdo słuchawek przenośnego odtwarzacza audio/HDD z gniazdem MP3 DIRECT.
- 2 Naciśnij przycisk **MP3 DIRECT** na pilocie zdalnego sterowania.
- 3 Naciśnij przycisk **PLAY** na przenośnym odtwarzaczu audio/HDD, aby rozpocząć odtwarzanie.

**Uwaga** Za pomocą przenośnego odtwarzacza audio/HDD można sterować tylko funkcjami odtwarzania.

## Rozwiązywanie problemów

Więcej wskazówek dotyczących rozwiązywania problemów można znaleźć w instrukcji obsługi.

### Brak obrazu.

- Naciśnij przycisk **DISC/USB** na pilocie zdalnego sterowania.
- Sprawdź połączenie z telewizorem i upewnij się, że wszystkie wtyki są dobrze podłączone.

### Brak dźwięku.

- Sprawdź połączenie i ustawienia głośników.
- Sprawdź połączenia audio i naciśnij przycisk **SOURCE**, aby wybrać odpowiednie źródło wejściowe.
- Aby włączyć funkcję wielokanałowego dźwięku przestrzennego, naciśnij przycisk **SURROUND**.

### Zestaw DVD nie działa.

- Odłącz na kilka minut przewód zasilający od gniazdka elektrycznego. Podłącz ponownie przewód zasilający i spróbuj jeszcze raz.

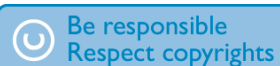
## Potrzebujesz pomocy?

### Instrukcja obsługi

Skorzystaj z instrukcji obsługi dostarczonej z zestawem kina domowego DVD firmy Philips.

### Internet

Odwiedź stronę internetową [www.philips.com/welcome](http://www.philips.com/welcome).



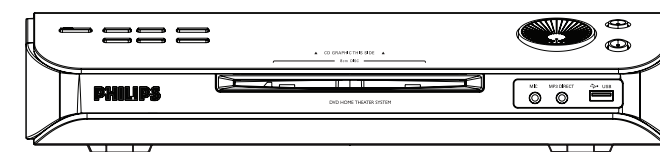
2007 © Koninklijke Philips N.V.  
All rights reserved.  
12 NC 3139 245 21592  
[www.philips.com](http://www.philips.com)

# Krótka instrukcja obsługi



- 1 Podłącz
- 2 Skonfiguruj
- 3 Używaj

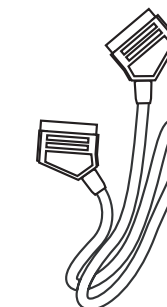
## Zawartość opakowania



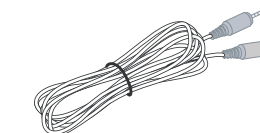
Zestaw DVD



Pilot zdalnego sterowania i 2 baterie



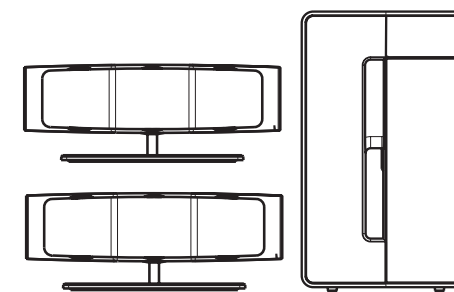
Kabel Scart



Przewód do przesyłu plików MP3 do przenośnego odtwarzacza audio.



1 ściereczka z mikrovlakien



2 głośniki Ambisound i subwoofer



Antena przewodowa FM



Antena ramowa AM/MW



Instrukcja obsługi

# PHILIPS