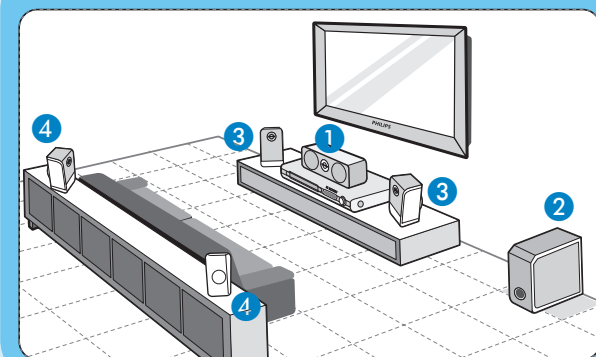


1 Conectar

A Ubicación

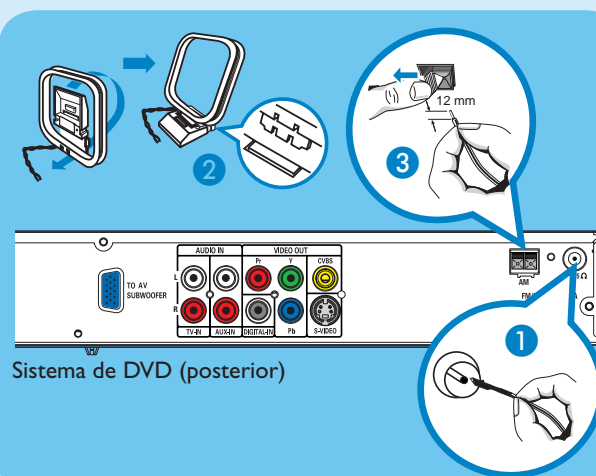
Es importante colocar los altavoces y el sistema correctamente para garantizar un rendimiento de sonido óptimo.



- 1 Coloque el altavoz central encima o cerca del televisor.
- 2 Coloque el subwoofer en el suelo a un metro como mínimo del televisor.
- 3 Coloque los altavoces frontales a la misma distancia del televisor.
- 4 Coloque los altavoces posteriores al nivel normal del oído del oyente.

B Conecte las antenas de radio

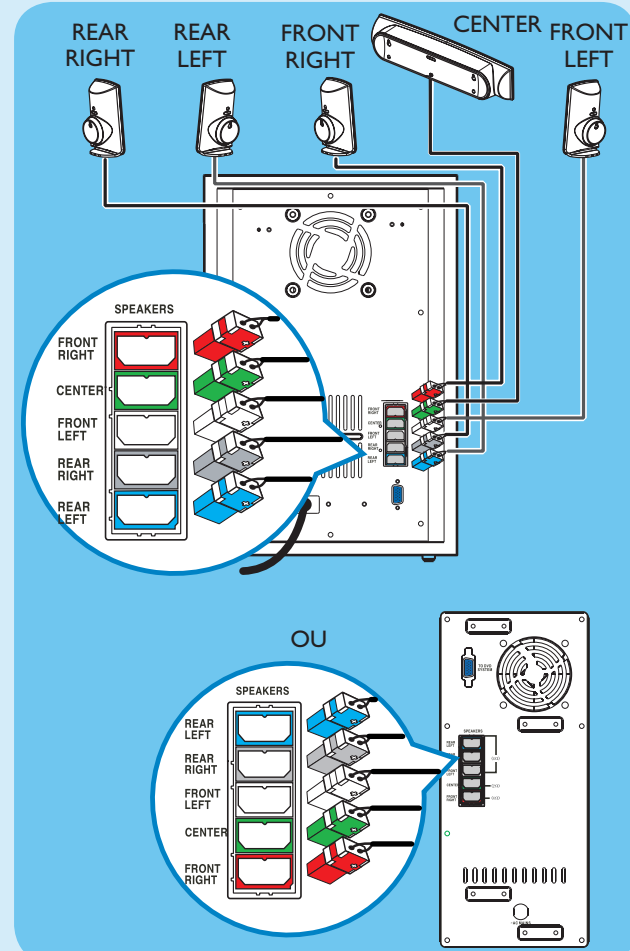
Mantenga las antenas alejadas de dispositivos electrónicos para evitar las interferencias.



- 1 Conecte la antena FM a la toma FM. Extienda el cable y ajuste el extremo del mismo en la pared.
- 2 Despliegue la antena de cuadro AM/MW y ajuste la sujeción en la ranura.
- 3 Empuje las pestañas e inserte los cables en las tomas AM/MW.

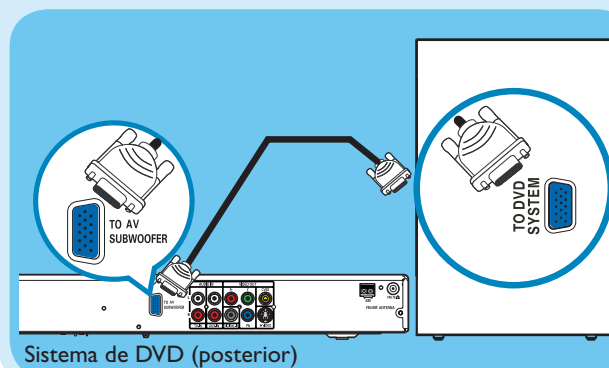
C Conecte los altavoces al subwoofer AV

Enchufe los distintos conectores de colores de los altavoces a las tomas de los colores correspondientes del subwoofer AV.

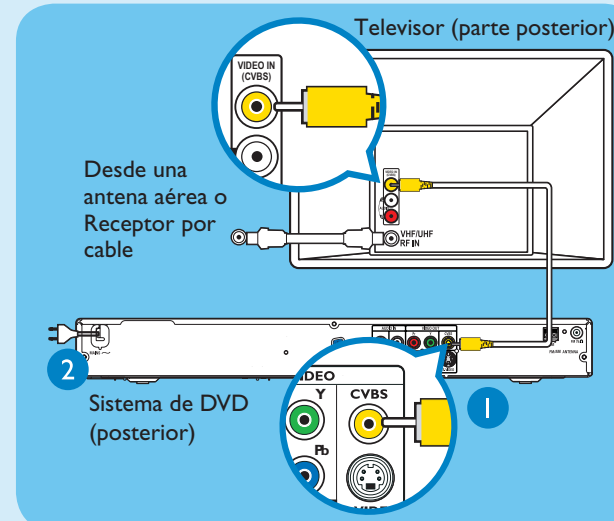


D Conecte el subwoofer AV al sistema de DVD

Utilice el cable de interconexión suministrado para conectar la toma TO AV SUBWOOFER a la toma TO DVD SYSTEM. Apriete los tornillos de los laterales para asegurar la conexión.



E Conecte el sistema de DVD al televisor

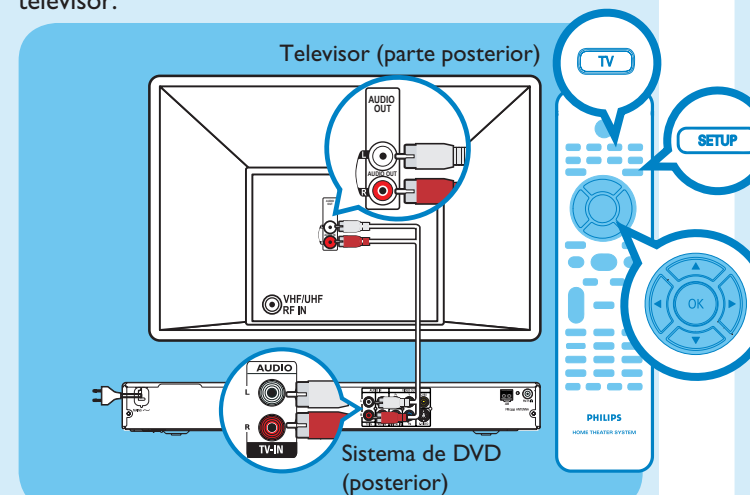


- 1 Utilice el cable de vídeo compuesto suministrado para conectar la toma CVBS del sistema de DVD a la toma de entrada VIDEO IN del televisor.
- 2 Enchufe los cables de alimentación del sistema de DVD, subwoofer AV y televisor a tomas de alimentación de CA.

Nota: Es importante conectar el sistema de DVD directamente al televisor.

F Conecte el audio del televisor al sistema de DVD (opcional).

Para oír el audio del televisor a través de este sistema de cine en casa, utilice los cables de audio rojo y blanco (no suministrados) para conectar las tomas de entrada TV IN (R/L) del sistema de DVD a las de salida AUDIO del televisor.



Nota Pulse **TV** en el control remoto para obtener la salida de sonido a través del sistema de altavoces.

2 Configuración

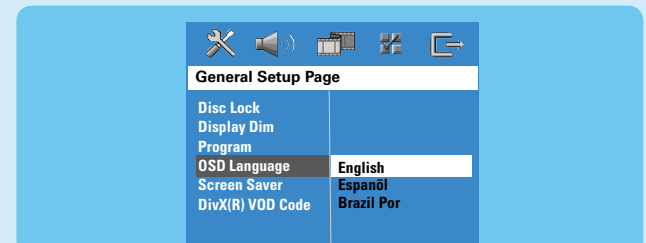
A Búsqueda del canal de visualización

- 1 Pulse **STANDBY ON** en el sistema de DVD.
- 2 Pulse el botón **SOURCE** del sistema de DVD hasta que aparezca "DISC" (Disco) en el panel de visualización.
- 3 Encienda el televisor. Utilice el control remoto del televisor para seleccionar el canal de visualización correcto del sistema de DVD. Verá el fondo azul del DVD en el televisor.

Nota Para buscar el canal de visualización correcto, pulse el botón de canal anterior del control remoto del televisor varias veces (o el botón **AV** o **SELECT**) hasta que aparezca el fondo azul. Si utiliza un modulador de radiofrecuencia, ajuste el televisor en el canal 3 ó 4.

B Selección del idioma de visualización en la pantalla

- 1 Pulse **SETUP**. Aparecerá { **General Setup Page** } (Página de configuración general).



- 2 Utilice los botones **▼** para resaltar { **OSD Language** } (Idioma menús) y, a continuación, pulse **▶**.
- 3 Utilice los botones **▲▼** para seleccionar una opción de idioma en el menú y pulse **OK** para confirmar.
- 4 Pulse **SETUP** para salir.

Nota El idioma seleccionado sólo se establecerá para los menús del sistema que se muestran en el televisor mientras funciona el sistema de DVD, no para el menú de disco del DVD.

Existen varias opciones de configuración del sistema disponibles (Audio Setup [Config. audio], Video Setup [Conf. vídeo], Preference Setup [Conf. preferenc.]) para el sistema de DVD. Consulte el manual de usuario adjunto para obtener más información.

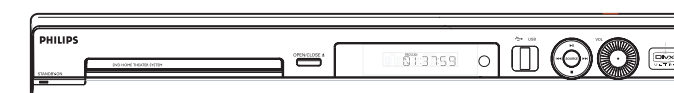
3 Disfrutar

Guía de inicio rápido

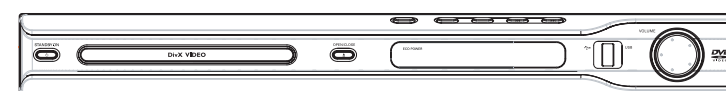


- 1 Conectar
- 2 Configuración
- 3 Disfrutar

Contenido del paquete



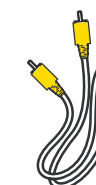
Sistema de DVD - HTS3450



Sistema de DVD - HTS3440



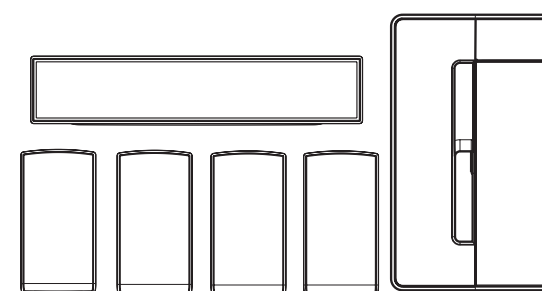
Control remoto con dos pilas



Composite video cable



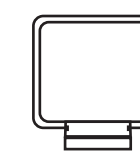
Cable de interconexión



1 altavoz central, 2 frontales, 2 posteriores y subwoofer AV



Cable de antena FM



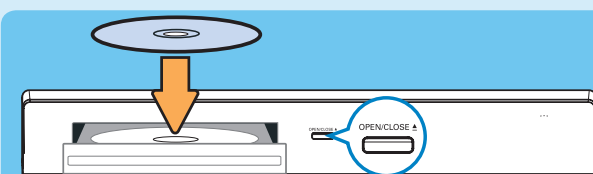
Antena de cuadro AM/MW



Manual del usuario

Reproducción del disco

- 1 Pulse **OPEN CLOSE** para abrir la bandeja de discos. Cargue un disco y cierre la bandeja de discos.



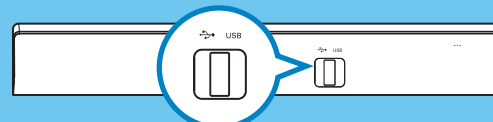
- 2 La reproducción comenzará automáticamente.
- 3 Si aparece el menú de disco, utilice los botones **▲▼** para seleccionar una opción del menú y pulse **PLAY ►** en el control remoto.
- 4 Pulse **STOP ■** el botón de detención para detener la reproducción.

Nota Si vuelve a pulsar el botón de reproducción, se reanudará la reproducción desde el punto en el que se detuvo la última vez. Para comenzar la reproducción desde el principio, pulse el botón de detención dos veces para cancelar el modo de reanudación. Pulse el botón de reproducción para iniciar la reproducción.



Reproducción desde USB

- 1 Inserte el dispositivo USB en el puerto USB y espere a que se muestre el mensaje en la pantalla.



- 2 Pulse **DISC/USB** para acceder al contenido del dispositivo USB.
- 3 Pulse **OK** para iniciar la reproducción.
- 4 Para detener la reproducción, vuelva a pulsar **DISC/USB** para cambiar al modo "DISC" (Disco). Ya puede desconectar el dispositivo USB.

Cómo escuchar la radio

- 1 Pulse **TUNER**. El panel de visualización mostrará "AUTO INSTALL PRESS PLAY" (Instalación automática, pulse botón de reproducción).
- 2 Pulse **PLAY ►** hasta que aparezca "START ..." (Iniciar) en el panel de visualización. Todas las emisoras de radio disponibles que emitan con una señal lo suficientemente fuerte quedarán almacenadas automáticamente.
- 3 Una vez finalizado el proceso, utilice los botones **◀▶** para seleccionar una presintonía de radio.

Solución de problemas

Encontrará más consejos sobre la solución de problemas en el manual del usuario.

No hay imagen.

- Pulse el botón DISC en el control remoto.
- Compruebe la conexión al televisor y asegúrese de que los conectores están enchufados en su lugar de forma correcta.

No hay sonido.

- Ajuste el volumen.
- Compruebe las conexiones y la configuración de los altavoces.
- Compruebe las conexiones de audio y pulse el botón SOURCE para seleccionar la fuente de entrada correcta.
- Los altavoces centrales y posteriores sólo funcionan en el modo de sonido envolvente multicanal. Pulse el botón SURR para seleccionar la salida de sonido envolvente multicanal.

El sistema de DVD no funciona.

- Desconecte el cable de alimentación de la toma de alimentación durante unos minutos. Vuelva a conectar el cable de alimentación y vuelva a intentarlo.

¿Necesita ayuda?

Manual del usuario

Consulte el manual de usuario incluido con el sistema Home Theatre DVD de Philips.

En línea

Vaya a www.philips.com/usasupport

Línea de atención al cliente

Llame al número 1-88-PHILIPS (1-88-744-5477) para hablar con uno de nuestros operadores. 12 NC 3139 246 19132



2005 © Philips Consumer Electronics
A Division of Philips Electronics North America Corp
P.O. Box 671539
Marietta, GA 30006-0026
Printed in China

PHILIPS