

Philips
Zestaw cyfrowego
amplitunera AV HD



HTR9900

Nieźródny dźwięk przestrzenny

z amplitunerem AV 7.1 o wysokiej rozdzielczości (HD)

Idealnie pasująca podstawa do telewizora LCD Cinema 21:9. Zestaw AV 7.1 dostarcza wrażenia jak w prawdziwym kinie oraz czysty dźwięk wysokiej jakości ze wszystkich źródeł. Spraw, aby wieczór filmowy był wyjątkowy!

Czysty dźwięk wysokiej jakości

- 7.1-kanałowy dźwięk przestrzenny zapewnia najlepsze wrażenia, jak w prawdziwym kinie
- Dyskretny wzmacniacz i liniowy zasilacz zapewniają czysty dźwięk
- Profilowane, wytwarzane ręcznie, drewniane głośniki zapewniają naturalny dźwięk
- Głośniki wysokotonowe z membraną zapewniają wyraźny, szczegółowy dźwięk
- Głośniki niskotonowe Premium zapewniają czysty dźwięk HD przy każdym rodzaju muzyki
- Dolby TrueHD i DTS-HD zapewniają doskonały dźwięk przestrzenny w systemie 7.1

Wrażenie oglądania filmu HD w kinie

- Zwiększanie rozdzielczości wszystkich źródeł AV dzięki technologii HDMI
- Technologia Deep Color Ready zapewnia żywe obrazy wyświetlane za pomocą miliarda kolorów
- Wbudowany koncentrator HDMI zapewnia wygodne połączenie urządzeń z telewizorem.
- Algorytm DCDi firmy Faroudja zapewnia niezwykłą ostrość i wysoką jakość obrazu

Łatwa konfiguracja i obsługa

- 200 ms – opóźniona synchronizacja mowy z odrębnym wejściem bez opóźnienia
- Menu ekranowe z kontrolą odtwarzacza płyt Blu-ray firmy Philips

PHILIPS

Zalety

Zwiększanie rozdzielczości wszystkich źródeł AV



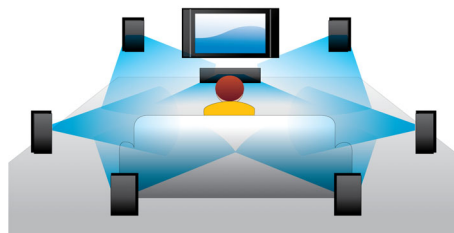
Odtwarzanie starszych źródeł analogowych będzie teraz przyjemniejsze. Ten zestaw automatycznie zwiększa rozmiar obrazu wszystkich źródeł AV do rozdzielczości HD za pomocą połączenia HDMI. Teraz możesz oglądać wszystkie filmy w wysokiej rozdzielczości!

200 ms – opóźniona synchronizacja mowy



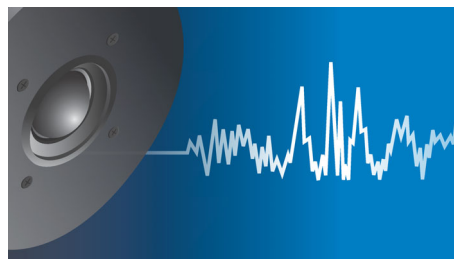
Większość telewizorów wysokiej jakości musi sobie radzić z dużą ilością przetwarzania sygnału wideo, co powoduje opóźnienie i niezgranie obrazu i dźwięku. Nasza funkcja synchronizacji mowy umożliwia opóźnienie sygnału audio z amplitunera tak, aby zsynchronizował się z obrazem (opóźnienie może wynosić od 0 do 200 ms). Odrębne wejście bez opóźnienia, tylko dla tego amplitunera, umożliwia skonfigurowanie osobnych ustawień dla wyjścia audio telewizora oraz innych urządzeń podłączonych do odbiornika. Ten amplituner AV HD pozwala w pełni cieszyć się obrazem bez denerwującego efektu braku synchronizacji.

Dolby TrueHD i DTS-HD



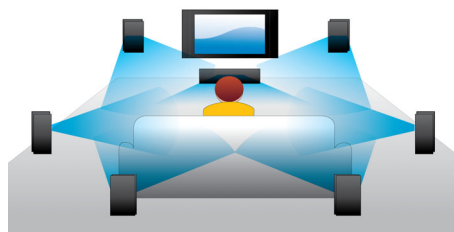
Format Dolby TrueHD oraz DTS-HD High Resolution Audio wydobywają z płyt Blu-ray 7.1-kanalowy dźwięk przestrzenny doskonałej jakości. Odtwarzany dźwięk jest niemalże niemożliwy do odróżnienia od wersji studyjnej, tak więc słyszysz dokładnie to, co było zamysłem twórców. Formaty Dolby TrueHD i DTS-HD High Resolution Audio stanowią wspaniałe uzupełnienie Twoich wrażeń z rozrywki w jakości HD.

Głośniki wysokotonowe z membraną



Głośniki wysokotonowe z membraną zapewniają wyraźny, szczegółowy dźwięk

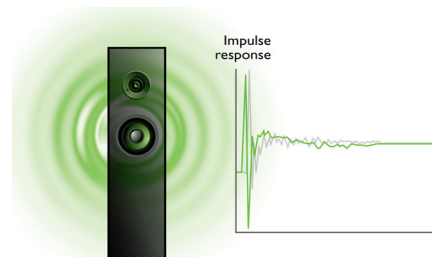
7.1-kanalowy dźwięk przestrzenny



Ciesz się najlepszym dźwiękiem, odtwarzając zawartość w różnych formatach. Daj się porwać akcji i oglądaj filmy z pełnym, 7.1-

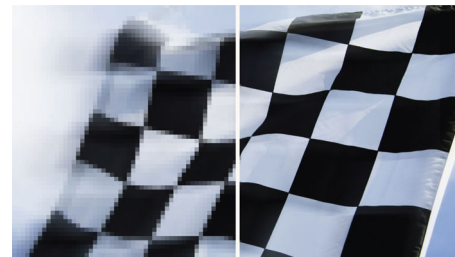
kanalowym dźwiękiem przestrzennym. Jeśli słuchasz muzyki i nie potrzebujesz dźwięku przestrzennego, muzyka będzie automatycznie odtwarzana w 2.1-kanalowym systemie stereo, zapewniającym najlepszą jakość. Oczywiście możesz zawsze wybrać jeden z trybów odtwarzania dźwięku dostępnych w odtwarzaczu Blu-ray i/lub odtwarzaczu DVD, od czystego trybu stereo, poprzez 7-kanalowy dźwięk stereo do trybu Dolby TrueHD i DTS Master Audio 7.1, zapewniającego najlepszą jakość przestrzennego dźwięku HD.

Głośniki niskotonowe Premium



Głośniki niskotonowe Premium zapewniają czysty dźwięk HD przy każdym rodzaju muzyki

Faroudja DCDi



Ciesz się niezwykłą ostrością i wysoką jakością obrazu w telewizorach z Faroudja DCDi. Technologia DCDi eliminuje postrzępione krawędzie pojawiające się podczas oglądania zwykłego obrazu wideo z przeplotem, szczególnie w przypadku ruchomego obrazu, zapewniając naturalnie wyglądające sceny akcji. Przenieś swoje wrażenia wizualne na wyższy poziom dzięki krystalicznemu i bardziej płynnym obrazom.

Dane techniczne

Dźwięk

- Moc wyjściowa (RMS): 130 W na kanał, stereo: 2 x 115 W, wszystkie kanały wykorzystują 7 x 60 W (wszystkie przy 8 Ω, 1 kHz, THD 0,08%), subwoofer 1 x 200 W
- Wzmacniacz: 7 kanałów, klasa A/B, dyskretny, wysokie napięcie
- Całkowite zniekształcenia harmoniczne: 0,08% (przy mocy znamionowej)
- Zniekształcenia IM: 0,08% (przy mocy znamionowej)
- Czynniki tłumiący, 8 Ω: > 60
- Czułość wejścia i impedancja: 300 mV/47 kΩ
- Pasma przenoszenia: (+/-0,5 dB) 20~20 k Hz
- Stosunek sygnału do szumu: (poziom dźwięku IHF-A) > 100 dB (ref. moc znamionowa 8 Ω), > 90 dB (ref. 1 W 8 Ω)
- Przetwornik cyfrowo-analogowy: 24 bity, 192 kHz
- Przetwornik analogowo-cyfrowy: 24 bity, 192 kHz
- DSP: Podwójny rdzeń 32-bit
- Funkcje poprawy dźwięku: Regulacja tonów wysokich i niskich
- System dźwięku: Dolby Digital, Dolby Digital EX, Dolby Prologic IIx, DTS 96/24, dts Es, DTS Neo:6, Stereo, Dolby Digital Plus, Dolby True HD, DTS HD, Wielokanałowy dźwięk stereo
- Zmienna zwrotnica: 60~150 Hz
- Synchronizacja mowy: 0~200 ms (televizor: domyślnie 0 ms)
- Blokada wyjścia napięcia stałego: 12 V/150 mA

Głośniki

- Głośnik centralny: 2-drożny
- Przetwornik głośnika centralnego: 25-milimetrový głośnik wysokotonowy z miękką kopułką Vifa, 2 głośniki niskotonowe 4" Peerless HDS PPB
- Centralna kontrola mocy: Moc stała 80 W, moc szczytowa 100 W
- Czułość głośnika centralnego: 86 dB (2,83 V przy 1 m)
- Impedancja głośnika centralnego: 8 om
- Zakres kanału centralnego: 80~20 k Hz
- Centralna charakterystyka częstotliwościowa: 2 kHz
- Głośnik satelitalny: 2-drożny, 4 stojaki podłogowe, 2 półki
- Przetworniki głośników satelitalnych: 25-milimetrový głośnik wysokotonowy z miękką kopułką Vifa, 2 głośniki niskotonowe 4" Peerless HDS PPB
- Kontrola mocy odbiornika telewizyjnej satelitarnej: Moc stała 80 W, moc szczytowa 100 W
- Czułość odbiornika telewizyjnej satelitarnej: 86 dB (2,83 V przy 1 m)
- Impedancja głośnika satelitalnego: 8 om
- Pasma przenoszenia głośnika satelitalnego: 80~20 k Hz
- Charakterystyka częstotliwościowa odbiornika telewizyjnej satelitarnej: 2 kHz
- Typ subwoofera: Aktywny, System Bass Reflex, Adaptacyjna amplituda kontroli
- Moc wyjściowa subwoofera: 200 W
- Impedancja subwoofera: 4 om
- Pasma przenoszenia subwoofera: 35-200 Hz

- Przetwornik subwoofera: 8-calowy subwoofer o dużym skoku
- Dane subwoofera: Kontrola zmiennej częstotliwości: 50~200 Hz, kontrola poziomu wyjścia, przełącznik fazy (NOR/REV), wejście liniowe, wyłącznik
- Wykończenie: Drewno, Piano

Obraz/wyświetlacz

- Wersja HDMI: 1.3a
- Funkcje poprawy obrazu: Faroudja DCDi, 10 bit – technologia Deep Color, Zwiększenie rozmiaru wideo (720p, 1080i/p)

Obsługiwana rozdzielczość wyświetlacza

Formaty wideo

Rozdzielczość	Częstotliwość odświeżania
1080p	24, 50, 60 Hz
1080i	50, 60 Hz
720p	50, 60 Hz
576p	50 Hz
576i	50 Hz
480p	60 Hz
480i	60 Hz

Możliwości połączeń

- Złącza z przodu/z boku: Wyjście słuchawek, Cyfrowe wejście optyczne, Wejście S-video, Wejście CVBS, Wejście audio L/P
- Gniazda z tyłu: Wejście HDMI 4x, Wejście składowych 3x, Wejście S-Video 4x, Wejście kompozytowe 4x, Wejście dźwięku analogowego (6x), Wejście dźwięku EXT. 7.1-kan., Optyczne wejście cyfrowe 2x, Wyjście monitorowe HDMI, Wyjście składowych monitora, Kompozytowe wyjście (REC), Wyjście monitorowe S-Video, Wyjście S-Video (REC), Wyjście dźwięku analogowego REC (2x), Wyjście dźwięku PRE 7.1-kan., Cyfrowe wyjście OPTICAL, Koncentryczne wyjście cyfrowe, Antena tunera FM, Antena tunera AM, Wejście/wyjście pilota, RS232C (kontrola i aktualizacja oprogramowania), Wyjście blokady (+12 V, 150 mA), Wejście dźwięku analogowego (z tunerem)

Tuner/Odbiór/Transmisja

- Pasma tunera: AM, FM
- RDS: Nazwa stacji

Udogodnienia

- Pilot zdalnego sterowania: Wielofunkcyjna kontrola płyt Blu-ray
- Języki menu ekranowego (OSD): angielski, francuski, niemiecki, rosyjski, hiszpański
- Inteligentny korektor: z mikrofonem

Akcesoria

- Akcesoria w zestawie: Antena AM, Antena FM, Mikrofon, Pilot zdalnego sterowania, Baterie do pilota zdalnego sterowania, Skrócona instrukcja obsługi, Instrukcja obsługi, Broszura gwarancyjna (cały świat), Przewód 2x

Moc

- Zasilanie amplitunera: 230 V, 50 Hz
- Pobór mocy amplitunera: 435 W
- Pobór mocy amplitunera w trybie gotowości: < 1,8 W
- Zasilanie subwoofera: 220~240 V, 50 Hz
- Pobór mocy subwoofera: 200 W
- Pobór mocy subwoofera w trybie gotowości: Zwykły 4 W, niski pobór mocy w trybie gotowości: < 0,3 W

Wymiary

- Wymiary zestawu (szer. x wys. x gł.): 435 x 167 x 394 mm
- Waga urządzenia: 13,3 kg
- Wymiary głośnika centralnego (szer. x wys. x gł.): 435 x 104 x 95 mm
- Waga głośnika centralnego: 5 kg
- Szerokość głośnika przedniego: 275 mm
- Wysokość głośnika przedniego: 1118 mm
- Głębokość głośnika przedniego: 288 mm
- Waga głośnika przedniego: 18 kg
- Wymiary głośnika dźwięku przestrzennego (szer. x wys. x gł.): 275 x 1118 x 288 mm
- Waga głośnika surround: 18 kg
- Szerokość tylnego głośnika: 175 mm
- Wysokość tylnego głośnika: 400 mm
- Głębokość tylnego głośnika: 195 mm
- Waga tylnego głośnika: 7,2 mm
- Wymiary głośnika niskotonowego (szer. x wys. x gł.): 336 x 425 x 366 mm
- Waga subwoofera: 22,5 kg
- Wymiary opakowania 1 (szer. x wys. x gł.): 575 x 450 x 540 mm
- Waga opakowania 1: 36 kg
- Wymiary opakowania 2 (szer. x wys. x gł.): 575 x 450 x 540 mm
- Waga opakowania 2: 36 kg
- Wymiary opakowania 3 (szer. x wys. x gł.): 1145 x 450 x 540 mm
- Waga opakowania 3: 50,9 kg

Wejścia gniazd z tyłu

- Wejście rozdzielonych składowych sygnału wideo: 3
- HDMI: 4



Data wydania 2017-04-10

Wersja: 3.0.8

12 NC: 8670 000 53746
EAN: 87 12581 48896 3© 2017 Koninklijke Philips N.V.
Wszelkie prawa zastrzeżone.Dane techniczne mogą ulec zmianie bez powiadomienia.
Znaki towarowe są własnością Koninklijke Philips N.V.
lub własnością odpowiednich firm.

www.philips.com