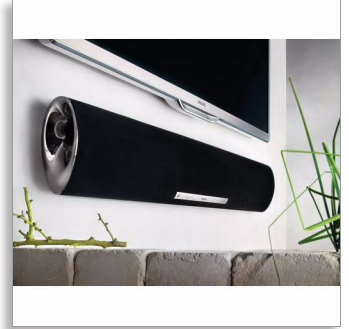




Philips
Altavoz SoundBar

Virtual surround

Subwoofer integrado
2 entradas y salidas HDMI (ARC)
Bluetooth®



HTL5120

Sonido potente para cualquier televisor

con el subwoofer integrado

Libera todo el potencial de sonido de tus dispositivos multimedia. Con su subwoofer y sensor de orientación integrados, te proporciona la libertad para colocar el altavoz SoundBar HTL5120/12 de Philips como te guste.

Sonido rico y profundo, sin esfuerzo

- Subwoofer activo integrado para graves potentes
- Virtual Surround Sound para una experiencia cinematográfica más real

Conéctalos y disfruta de toda la diversión

- Transmisión inalámbrica de música a través de Bluetooth
- Conecta a HDMI x 2 y disfruta de la mejor imagen y una gran calidad de sonido

Diseñado para mejorar la experiencia de cine en casa

- El sensor de orientación garantiza el mejor sonido en cualquier lugar
- Diseño minimalista y elegante para adaptarse a una decoración moderna

Calidad de sonido superior para mirar televisión y películas

- Dolby Digital para la mejor experiencia de cine

PHILIPS

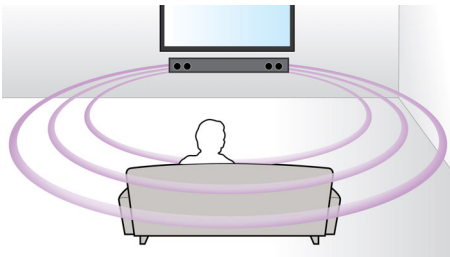
Destacados

Subwoofer activo integrado



Subwoofer activo integrado para graves potentes

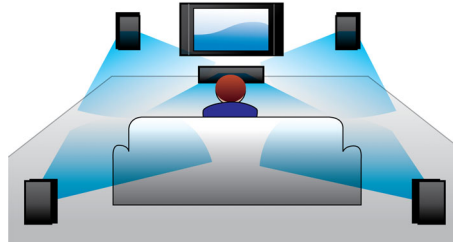
sonido Surround Virtual



Virtual Surround Sound de Philips produce un sonido Surround rico y envolvente desde un sistema con menos de cinco altavoces. Los algoritmos espaciales avanzados reproducen fielmente el sonido que se produciría en un entorno ideal de 5.1 canales. Cualquier fuente estéreo de alta calidad se puede transformar en un sonido Surround multicanal de gran realismo. No hay necesidad de adquirir más

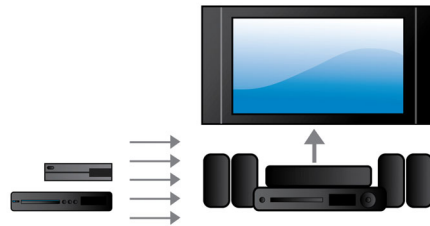
altavoces, cables o soportes para altavoces para poder apreciar el sonido envolvente.

Dolby Digital



Dolby Digital, el principal estándar de audio digital multicanal del mundo, se adapta a la forma en que el oído humano procesa el sonido de forma natural, lo que permite disfrutar de un sonido Surround de calidad excepcional con una percepción del espacio muy realista.

HDMI x2



Disfruta una reproducción en 3D impresionante y audio 5.1 ó 7.1 nítido,

sencillamente conectando la salida de audio HDMI x2 de nuestro reproductor a la conexión de tu receptor que no sea AV 3D.

Bluetooth



Bluetooth es una tecnología inalámbrica de rango corto estable y eficaz. Esta tecnología permite una conexión fácil con otros dispositivos Bluetooth, por lo que puedes reproducir tu música favorita desde cualquier smartphone, tablet o laptop, entre los que se incluye el iPod o iPhone con altavoz compatible con Bluetooth.

Especificaciones

Sonido

- Optimización del sonido: Nivelador automático de volumen, Sonido Double Bass, FullSound, Modo nocturno, Control de graves y agudos
- Sistema de sonido: Dolby Digital 5.1, Digital Surround DTS
- Potencia de salida del altavoz: 2 x 60 W
- Potencia total RMS a 30% THD: 120 W

Altavoces

- Tipos de altavoz: Integración con la unidad principal
- Controladores de altavoz por lado: 1 tweeter de 1 pulgada, 1 woofer 4 pulgadas
- Rango de frecuencias del altavoz: 55 - 18k Hz
- Impedancia de los altavoces: 3 ohmio
- Impedancia del tweeter: 12 ohmio

Conectividad

- Conexiones integradas: Bluetooth
- iPod/iPhone: mediante Music iLink de 3,5 mm
- Conexiones laterales: Entrada de audio (3,5 mm)
- Conexiones traseras: Entrada AUX, Entrada coaxial digital, Entrada óptica digital, Salida HDMI 1.4 (ARC), ENTRADA DE HDMI 1, ENTRADA DE HDMI 2

Diseño

- Con soporte de pared

Comodidad

- EasyLink (HDMI-CEC): Audio Return Channel,

Asignación automática de entradas de audio, Reproducción con un solo botón, Modo de espera con un solo botón, Control remoto universal (Pass-Through), Modo de espera del sistema

- Funciones HDMI: Audio Return Channel (ARC), Tipo de contenido

Energía

- Consumo de energía: 40 W
- Fuente de alimentación: 110-127V / 220-240V, ~50-60Hz, 50Hz
- Consumo de energía en modo de espera: < 0,5 W

Sostenibilidad

- Empaque: Cartón corrugado 80% reciclado, Tinta a base de soya

Dimensiones

- Unidad principal (ancho x alto x profundidad): 1010 x 154 x 81 mm
- Peso de la unidad principal: 3,9 kg
- Embalaje (ancho x alto x profundidad):: 1112 x 218 x 142 mm
- Peso con empaque incluido: 6,2 kg

Accesorios

- Accesorios incluidos: 2 baterías AAA, Cable de alimentación, Control remoto, Folleto legal y de seguridad, Documento de marcas comerciales, Manual del usuario, Folleto de garantía mundial



Fecha de publicación
2014-10-20

Versión: 6.1.4

12 NC: 8670 000 94402
EAN: 08 71258 16579 49

© 2014 Koninklijke Philips N.V.
Todos los derechos reservados.

Las especificaciones quedan sujetas a modificaciones sin previo aviso. Las marcas comerciales son propiedad de Koninklijke Philips N.V. o sus respectivos titulares.

www.philips.com