

Suomi

S-Class-suodatinisarja

Tämä ainutlaatuinen S-class-suodatinisarja on suunniteltu nimenomaan Philips Vision -pölynimureita varten.

S-class suodatin puhdistaa ilmasta vähintään 99,97 % hiukkasista, joiden koko on 0,0003 mm tai suurempi. Tavallisen huonepölyn lisäksi tähän kuuluu haitalliset syöpäaiäiset, kuten pötypunkit ja näiden ulosteet. Nämä ovat tunnettuja hengitysteiden allergianaiheuttajia.

Tärkeää

- Hyvän suodatustehon varmistamiseksi S-class-suodatin on vaihdettava vähintään kerran vuodessa.
- S-class-suodattimia on saatavissa jälleenmyyjältä tuotenumeraolla HR 6992 tai varaosanumerolla 4822 480 10084.
- Huomaa, että S-class-suodatin korvaa Vision-pölynimurin nykyisen poistoilmaritilän. Ritilä kannattaa kuitenkin säilyttää mahdollista myöhempää tarvetta varten.

Käyttöönotto

- Poista AFS-suodattimenpidin AFS-suodattimen kanssa (kuva 1).
- Poista nyt näkyvissä oleva tummanharmaa vaahtomuovi (kuva 2).
- Aseta S-class-suodatin paikalle kuvan mukaisesti (kuva 3). Varmista, että ulokkeet menevät kunnolla aukkoihin.
- Paina S-class-suodatin kunnolla paikalleen (kuva 4).
- Laita suodattimenpidin paikalle pölynimuriin (kuva 5).
- Sulje suodattimenpidin ("Naps!") (kuva 6).

Suodattimen vaihto

- Avaa suodattimenpidin (kuva 7).
- Poista vanha suodatin (kuva 8).
- Laita uusi suodatin paikalleen kuvien 4-6 osoittamalla tavalla.

Oikeus muutoksiin varataan.

Ελληνικά

Εξάρτημα φίλτρου S-Class

Αυτό το επαναστατικό φίλτρο S-Class κατασκευάστηκε ειδικά για τις ηλεκτρικές σκούπες «vision» της Φίλιπς. Μπορεί να αφαιρεί από τον εξερχόμενο αέρα τουλάχιστον 99,97% των σωματιδίων μεγέθους 0,0003 mm και μεγαλύτερα. Στα σωματίδια αυτά συμπεριλαμβάνονται η σκόνη του σπιτιού και επιβλαβείς μικροοργανισμοί όπως ζωύφια κ.λπ. Όλα αυτά ως γνωστόν προκαλούν αναπνευστικές αλλεργίες.

Σημαντικόν

- Για να εξασφαλίσετε το μεγαλύτερο φιλτράρισμα του αέρα, πρέπει να αντικαθιστάτε το φίλτρο S-Class τουλάχιστον μια φορά τον χρόνο.
- Μπορείτε να χρησιμοποιήσετε μονά φίλτρα S-Class τύπου HR 6992 ή service 4822 480 10084 τα οποία μπορείτε να αγοράσετε από τον προμηθευτή σας.
- Παρακαλούμε σημειώστε ότι χρησιμοποιώντας τη θήκη του φίλτρου S-Class πρέπει να βγάλετε το γκριλ εξόδου του αέρα της σκούπας όμως, σας συνιστούμε να φυλάξετε το γκριλ αυτό για πιθανή μελλοντική χρήση.

Πριν από τη πρώτη χρήση

- Βγάλτε τη θήκη που περιέχει το φίλτρο AFS (Εικ. 1).
- Βγάλτε το σκούρο αφρολέξ το οποίο φαίνεται τώρα (Εικ. 2).
- Τοποθετήστε το φίλτρο S-Class όπως φαίνεται στην εικόνα 3.
- Βεβαιωθείτε ότι προεξοχές εφαρμόζουν καλά στα αντίστοιχα ανοίγματα.
- Σπρώξτε το φίλτρο S-Class για να πάει καλά στη θέση του (Εικ. 4).
- Τοποθετήστε τη θήκη του φίλτρου στη σκούπα (Εικ. 5).
- Κλείστε τη θήκη του φίλτρου ("ΚΛΙΚ") (Εικ. 6).

Αντικατάσταση του φίλτρου

- Ανοιξτε τη θήκη του φίλτρου (Εικ. 7).
- Βγάλτε το παλιό φίλτρο (Εικ. 8).
- Βάλτε το νέο φίλτρο όπως φαίνεται στην Εικ. 4-6.

Česky

Фильтр S-Class

Фильтр třídy S jako příslušenství

Revoluční filtr třídy S je dodáván jako speciální příslušenství pro vysavače Vision.

Фильтр třídy S je schopen ze vzduchu zachytit až 99,97 % všech částic větších než 0,0003 mm. To zahrnuje nejen běžný prach v domácnosti, ale též škodlivé mikroorganismy jako například roztoče i jejich exkrementy. Ty jsou známy jako příčiny bronchiálních alergií.

Důležité

- Aby byla zajištěna optimální filtrace, je třeba filtr třídy S vyměňovat nejméně jednou ročně.
- Jednotlivé filtry pro výměnu jsou k dostání v příslušných obchodech pod označením HR 6992, servisní číslo 4822 480 10084.
- Pamatujte, že držák filtru třídy S nahrazuje původní výstupní mřížku ve vašem vysavači Vision. V každém případě doporučujeme, abyste si původní mřížku ponechali pro případ, že byste ji později potřebovali.

Před prvním použitím

- Vyjměte držák filtru AFS s filtrem (obr. 1).
- Vyjměte tmavé šedý pěnový materiál, který je nyní viditelný (obr. 2).
- Vložte filtr třídy S tak, jak je naznačeno na obr. 3.
- Ujistěte se, zda vyčnívající zářezy zapadly řádně do otvorů.
- Zatlačte filtr S na jeho místo (obr. 4).
- Vložte do vysavače držák filtru (obr. 5).
- Držák filtru zaklapněte (obr. 6).

Výměna filtru

- Otevřte držák filtru (obr. 7).
- Vyjměte starý filtr (obr. 8).
- Vložte nový filtr podle obr. 4 až 6.

polski

Filtr S-Class

Ten zupełnie nowy filtr został specjalnie opracowany do odkurzaczy Philips Vision.

Filtr S-Class wychwytuje z wylotu powietrza około 99,7% wszelkich drobinek o rozmiarach dochodzących do 0,0003 mm. Wychwytuje nie tylko kurz, ale i mikroskopijne szkodliwe dla zdrowia bakterie, takie jak będące częstą przyczyną alergii oskrzelowych glycyphagii i ich odchody.

WAŻNE

- Aby uzyskać jak najlepsze filtrowanie powietrza, należy wymieniać filtr S-Class co najmniej raz w roku.
- Wymienne filtry S-Class dostępne są w sklepach jako typ HR 6992 lub w punktach serwisowych jako numer usługi 4822 480 10084.
- Pamiętaj, że wraz z wymianą filtra, wymienia się jednocześnie kratkę osłaniającą wylot powietrza. Warto jednak zatrzymać starą kratkę na przyszłość.

Przed pierwszym użyciem

- Wyjmij uchwyt filtra AFS wraz z filtrem (rys. 1).
- Wyjmij widoczny teraz ciemnoszary piankowy materiał (rys. 2).
- Umieść filtr S-Class zgodnie z rysunkiem 3. Upewnij się, że bolce pasują dobrze do otworów.
- Wepchnij filtr dokładnie na miejsce (rys. 4).
- Umieść uchwyt filtra w odkurzaczu (rys. 5).
- Zamknij uchwyt filtra (usłyszysz charakterystyczny dźwięk) - (rys. 6).

Wymiana filtru

- Otwórz uchwyt filtru (rys. 7).
- Wyjmij stary filtr (rys. 8).
- Umieść nowy filtr zgodnie z rysunkami 4 - 6.

Русский

Magyar

ВСПОМОГАТЕЛЬНЫЙ КОМПЛЕКТ ФИЛЬТРОВ S-CLASS
Эти фильтры были специально разработаны для пылесосов Vision компании "Филипс".
Фильтры способны задерживать в выходящем воздухе 99,97% частиц размером 0,0003 мм и более. Такие частицы содержит не только бытовая пыль, но к ним относятся также паразиты и их экскременты, в частности, способные вызывать, как уже установлено, бронхиальную астму.

Внимание

- Для обеспечения оптимальной фильтрации воздуха фильтры надо заменять по меньшей мере раз в год.
- Отдельные фильтры для замены вы можете приобрести под номером HR 6992 или сервисным номером 4822 480 10084.
- Заметьте, что держатель фильтра устанавливается вместо существующей выходной решетки пылесоса вашего Vision. Однако мы рекомендуем не выбрасывать решетку для ее возможного дальнейшего использования.

Перед первым использованием

- Извлеките держатель с фильтром AFS (рис. 1).
- Выньте темно-серый пеноматериал, который теперь виден (рис. 2).
- Расположите фильтр S-Class, как показано (рис. 3). Следите, чтобы выступы хорошо вошли в отверстия.
- Протолкните фильтр S-Class так, чтобы он стал на место (рис. 4).
- Поместите держатель в пылесос (рис. 5).
- Закройте держатель фильтра (до щелчка) (рис. 6).

Замена фильтра

- Откройте держатель фильтра (рис. 7).
- Выньте старый фильтр (рис. 8).
- Вставьте новый фильтр, как показано на рис. 4 - 6.

Slovensky

Magyar

Magyar

Sada filtrov S-triedy

Táto revolučná sada filtrov S-triedy bola špeciálne vyvinutá pre vysávače Philips Vision.

Filtr S-triedy je schopný odstrániť z vychádzajúceho vzduchu najmenej 99,97% všetkých častíc merajúcich 0,0003 mm a viac. Patri sem nielen normálny prach v domácnosti ale aj nebezpečné mikroskopické parazity akými sú glykophágie a ich výlučky. Sú známe ako pôvodcovia bronchiálnych alergií.

Dôležité upozornenie

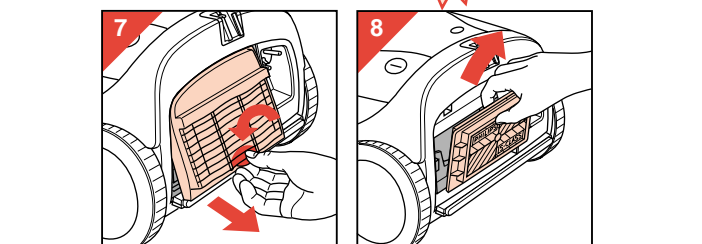
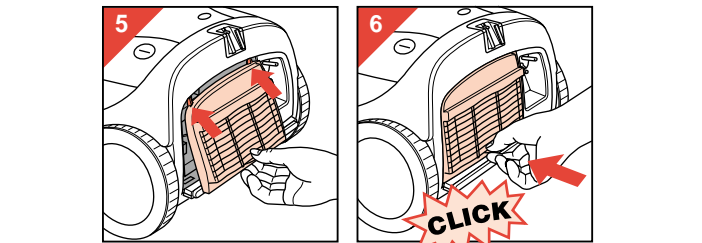
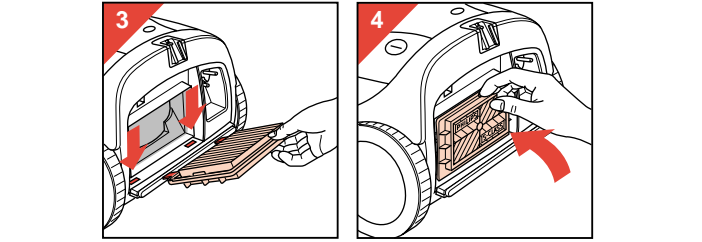
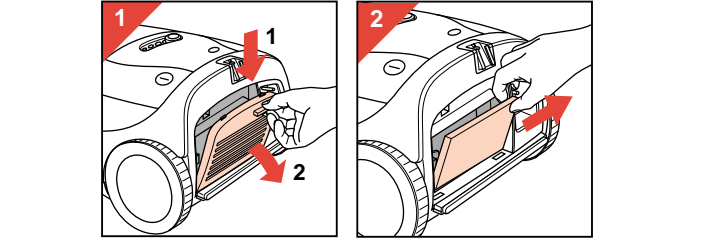
- Na zabezpečenie optimálnej filtrácie vzduchu je potrebné vymeniť filter S-triedy najmenej raz do roka.
- Pri výmene dostanete jednotlivé filtre S-triedy u Vášho obchodníka pod typovým číslom HR6992 alebo servisným číslom 4822 480 10084.
- Držadlo filtra S-triedy nahradí súčasnú výstupnú mriežku Vášho vysávača Vision.I napriek uvedenému, Vám doporučujeme odložiť si výstupnú mriežku na neskoršie použitie.

Pred prvým použitím

- Vytiahnite držadlo AFS filtra obsahujúce AFS filter (obr. 1).
- Vytiahnite tmavosivú penu, ktorá je teraz viditeľná (obr. 2).
- Filter S-triedy umiestnite podľa vyobrazenia (obr. 3).Dbajte, aby vyčnievajúce zářezy zapadli do otvorov.
- Filter S-triedy zatlačte namiesto (obr. 4).
- Držadlo filtra umiestnite do vysávača (obr. 5).
- Zatvorte držadlo filtra („klik!“) (obr. 6).

Výmena filtra

- Otvorte držadlo filtra (obr. 7).
- Vytiahnite starý filter (obr. 8).
- Nový filter umiestnite podľa vyobrazenia na obr. 4-6.



Magyar

S-Class szűrő tartozék csomag.
Ezt az forradalmian új S-Class szűrő tartozék csomagot elsősorban a Philips Vision porszívókhoz fejlesztették ki.

Az S-Class szűrő a porszívóból kilépő levegő legalább 99,97 %-t megtisztítja a 0,0003 mm vagy ennél nagyobb szemcsenagyságú poroktól.

Ez a tartomány nemcsak a megszokott háztartási port tartalmazza, hanem a legtöbb mikroszkopikus méretű ártalmas élősködőt pl.: glycyphagint és azok ürülékeit.

Köztudott, hogy ezek okozzák a légúti allergiák többségét.

Fontos

- Az optimális levegőszűrés érdekében az S-Class szűrőt legalább évente egyszer cserélni kell.
- Csere esetén forduljon Philips terméket forgalmazó kereskedőhöz vagy szakszervizhez. A csomag egy db szűrőt tartalmaz. Rendelési száma: HR 6992 vagy szervizszáma: 4822 480 10084
- Kérjük vegye figyelembe, hogy az S-Class szűrő a Vision porszívó kimenő levegőszűrőjét fogja helyettesíteni. Azt javasoljuk azonban, hogy a későbbi használat érdekében őrizze meg az eredeti szűrőt és tartóját is.

Első használat előtt.

- Vegye le az AFS szűrő tartót a szűrővel. (1. ábra).
- Vegye le a sötétszürke szivacsbetétet, ami ekkor válik láthatóvá (2. ábra)
- Tegye a helyére az S-Class szűrőt a jelzés szerint. (3. ábra). Gondoskodjon róla, hogy a tartópántok megfelelően illeszkedjenek a készülékbe.
- Nyomja be a helyére az S-Class szűrőt.
- Tegye fel a szűrő tartót a porszívóra. (5. ábra)
- Zárja be a szűrő tartót („kattanás”) (6. ábra).

A szűrő cseréje

- Nyissa ki a szűrő tartót (7. ábra)
- Vegye ki a régi szűrőt (8. ábra)
- Tegye be az új szűrőt a jelzésnek megfelelően (4.-6. ábra).