

Potong buah menjadi kecil-kecil dan biji-bijian kering, seperti kacang kedelai sebelum mengolahnya dalam saringan.

- 2 Tambahkan air atau cairan lainnya.
  - 3 Masukkan penghenti dalam tutupnya, setel blender pada kecepatan tertinggi dan biarkan berjalan maks. selama 40 detik.
  - 4 Matikan blender. Tuangkan minuman melalui cerat tabung blender (Gbr. 5).
- Pastikan tutup tabung blender dirapatkan dan penghentinya berada dalam tutupnya. Ini mencegah ampas dan kulit terikut dalam minuman Anda.
- 5 Untuk hasil optimal, pasang kembali tabung blender bersama sisa bahan yang ada ke unit motor, tanpa membuka/melepas tutupnya, dan biarkan blender beroperasi selama beberapa detik lagi.
  - 6 Tuangkan sisa minuman.

#### Tip

- Bila Anda sedang mengolah bahan dalam jumlah banyak, kami sarankan agar Anda jangan memasukkan semua bahan dalam saringan sekaligus. Mulailah mengolah sedikit-sedikit dan biarkan alat bekerja selama beberapa saat, matikan alat dan tambahkan lagi sedikit bahan.
- Untuk mendapatkan hasil terbaik saat membuat jus dan cocktail, tambahkan sekitar 300 ml air (atau cairan lain jika membuat cocktail, misalnya) untuk 150 g buah-buahan.

#### Membersihkan

Lepaskan selalu steker blender sebelum membersihkannya.

Jangan menggunakan amplas, penggosok, atau cairan seperti alkohol, bensin atau aseton untuk membersihkan saringan.

- 1 Keluarkan saringan dari tabung blender.
- 2 Pegang saringan di atas kantong debu dan kocok perlahan untuk mengeluarkan isinya.
- 3 Bilas saringan di bawah air keran.

#### Tip:

- Paling mudah membersihkan saringan adalah segera setelah dipakai.
- Jika perlu, Anda dapat membersihkan lubang saringan dengan sikat yang sangat lembut.

#### Garansi dan layanan

Jika Anda membutuhkan servis atau informasi atau mengalami masalah, harap kunjungi situs web Philips di [www.philips.com](http://www.philips.com) atau hubungi Pusat Layanan Pelanggan Philips di negara Anda (Anda dapat menemukan nomor teleponnya dalam leaflet garansi internasional). Jika tidak ada Pusat Layanan Pelanggan di negara Anda, kunjungi dealer Philips setempat.

HR2938



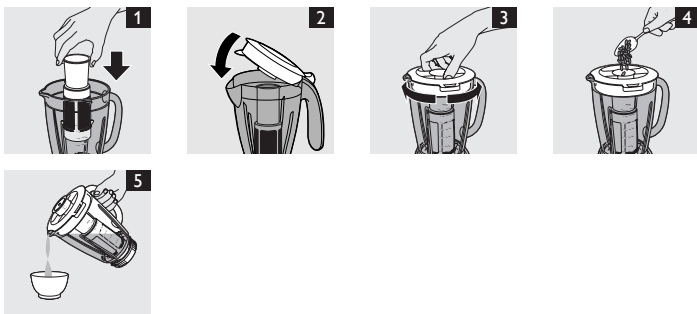
**PHILIPS**



[www.philips.com](http://www.philips.com)

100% recycled paper  
100% papier recyclé

4222.002.3024.3



Registration no: 1.27.CKM2.00601.1109  
Importer's name & address:  
PT. CITRA KREASI MAKMUR  
Jl. Sosial No. 12, Jakarta 11460

## ENGLISH

### Introduction

You can use the filter to obtain extra finely blended sauces, fresh fruit juices or cocktails. All pips and skins are caught in the filter.

This filter is suitable for Philips blender types HR2074, HR2071, HR2069, HR2067, HR2066, HR2064, HR2063 and HR2061.

### Important

Read this user manual carefully before you use the filter and save it for future reference.

#### Caution

- Never use the filter to process ingredients hotter than 80°C.
- Never overload the filter. Do not fill the filter beyond its metal part.
- Always make sure the blender lid is closed/assembled properly and the stopper is inserted properly in the lid before you switch on the blender.
- Cut fruit into smaller pieces before you put it in the filter.
- Soak dried ingredients, such as soy beans, before you put them in the filter.

### Before first use

- ▶ Thoroughly clean the filter before you use it for the first time (see chapter 'Cleaning').

### Preparing the filter for use

- 1 Assemble the blender jar onto the motor unit as described in the blender user manual.
- 2 Put the filter in the blender jar (Fig. 1).  
Make sure that the filter is placed properly on the bottom of the jar. The grooves of the filter and the ribs inside the blender jar help you put the filter in the right position.
- 3 Blender types HR2069/HR2067/HR2066/HR2064/HR2063/HR2061:  
Close the lid of the blender jar (Fig. 2).
- 4 HR2074/HR2071: put the lid on the blender jar to fix the filter in its proper position. To fasten the lid, press it down and turn it (Fig. 3).  
Make sure that the sieve in the lid is positioned in front of the spout of the jar to be able to pour out liquids.

### Using the filter

Never use the filter to process ingredients hotter than 80°C.

#### Using the filter

- 1 Put the ingredients in the filter through the opening in the lid (Fig. 4).

Do not fill the filter beyond its metal part.

Cut fruits into smaller pieces and soak dried pulses, such as soy beans, before you process them in the filter.

- 2 Add water or another liquid.
- 3 Put the stopper in the lid, set the blender to the highest speed and let it run for max. 40 seconds.
- 4 Switch off the blender. Pour out the drink through the spout of the blender jar (Fig. 5).  
Make sure the lid of the blender jar is closed and the stopper is in the lid. This prevents pulp and skins from ending up in your drink.
- 5 For optimal results, put the blender jar with the remaining ingredients back onto the motor unit, without opening/removing the lid, and let the blender operate for a few more seconds.
- 6 Pour out the rest of the drink.

#### Tips

- Particularly when you process large quantities, we advise you not to put all the ingredients in the filter at the same time. Start processing a small quantity, let the appliance run for a moment, switch it off and then add another small quantity.
- To get the best result when you make fruit juices and cocktails, add approx. 300ml water (or another liquid if you are making e.g. cocktails) to 150g fruit.

### Cleaning

Always unplug the blender before you clean the filter.

Do not use abrasives, scourers or liquids such as alcohol, petrol or acetone to clean the filter.

- 1 Remove the filter from the blender jar.
- 2 Hold the filter over a dustbin and gently shake out the contents.
- 3 Rinse the filter under the tap.

#### Tips:

- Cleaning the filter is easiest immediately after use.
- If necessary, you can clean the mesh of the filter with a very soft brush.

### Guarantee and service

If you need service or information or if you have a problem, please visit the Philips website at [www.philips.com](http://www.philips.com) or contact the Philips Consumer Care Centre in your country (you find its phone number in the worldwide guarantee leaflet). If there is no Consumer Care Centre in your country, go to your local Philips dealer.

## INDONESIA

### Pendahuluan

Anda dapat menggunakan saringan untuk mendapatkan saus, jus buah segar atau cocktail yang ekstra lembut. Semua biji dan kulit akan tersaring.

Saringan ini cocok untuk jenis blender Philips HR2074, HR2071, HR2069, HR2067, HR2066, HR2064, HR2063 dan HR2061.

### Penting

Baca petunjuk pengguna ini dengan seksama sebelum menggunakan saringan dan simpanlah sebagai referensi nanti.

#### Hati-hati

- Jangan sekali-kali menggunakan saringan untuk mengolah bahan yang lebih panas dari 80 °C.
- Jangan berlebihan mengisi saringan. Jangan mengisi saringan melebihi bagian logamnya.
- Pastikan selalu tutup blender dirapatkan/terpasang dengan benar dan penghentinya dimasukkan dengan benar dalam tutupnya sebelum Anda menghidupkan blender.
- Potong buah menjadi kecil-kecil sebelum menaruhnya dalam saringan.
- Rendam bahan makanan kering, seperti kacang kedelai, sebelum memasukkannya ke dalam saringan.

### Sebelum menggunakan alat pertama kali.

- ▶ Bersihkan saringan dengan seksama sebelum menggunakannya untuk pertama kali (lihat bab 'Membersihkan').

### Menyiapkan saringan untuk penggunaan

- 1 Pasang tabung blender pada unit motor seperti yang diterangkan dalam petunjuk pengguna blender.
- 2 Letakkan saringan dalam tabung blender (Gbr. 1).  
Pastikan saringan telah dipasang dengan benar pada bagian bawah tabung. Alur pada saringan dan sirip di dalam tabung blender membantu Anda memasang saringan dalam posisi yang benar.
- 3 Jenis blender HR2069/HR2067/HR2066/HR2064/HR2063/HR2061:  
Rapatkan tutup tabung blender (Gbr. 2).
- 4 HR2074/HR2071: Pasang tutupnya pada tabung blender untuk memperbaiki posisi saringan. Untuk mengencangkan tutupnya, tekan dan putar (Gbr. 3).  
Pastikan ayakan dalam tutupnya dipasang di depan cerat tabung agar bisa menuang isinya.

### Menggunakan saringan

Jangan sekali-kali menggunakan saringan untuk mengolah bahan yang lebih panas dari 80 °C.

#### Menggunakan saringan

- 1 Masukkan bahan-bahan ke dalam saringan melalui lubang pada tutupnya (Gbr. 4).

Jangan mengisi saringan melebihi bagian logamnya.

