

ENGLISH 4

DEUTSCH 11

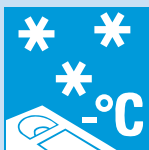
NORSK 18

SVENSKA 25

SUOMI 32

DANSK 39

Important

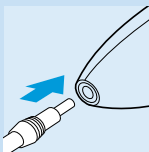


- ▶ Check if the voltage indicated on the mains plug corresponds to the mains voltage in your home before you connect the appliance.
- ▶ Make sure the appliance does not get wet.
- ▶ Charge and store the appliance at a temperature between 15° and 35°C.
- ▶ Protect the instruction video from dust, humidity, too high or too low temperatures and magnetic fields (i.e. television sets or loudspeakers).
- ▶ Do not open the protective flap of the video cassette and do not touch the tape.
- ▶ If the video is stored in a cold environment, do not use it until it has reached room temperature.
- ▶ Insert the video cassette with the window facing upwards.

Charging

Charge the appliance fully before you start using it for the first time.

Make sure the appliance is switched off while charging.



- 1** Insert the appliance plug into the appliance.

2 Insert the mains plug into the wall socket.

- ▶ *The pilot light will go on to indicate that the appliance is charging.*

It will take approx. 12 hours to fully charge the battery.

Do not charge the appliance for more than 24 hours.

A fully charged appliance has a cordless clipping time of up to 50 minutes.

Corded clipping

- ▶ To clip with the hair clipper connected to the mains:

Switch the hair clipper off, connect it to the mains and wait a few seconds before switching it on. If the battery is completely empty: wait a few minutes before switching the appliance on.

Do not run the appliance from the mains when the battery is fully charged.

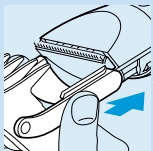
Preparing for clipping

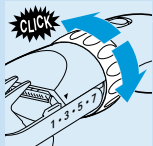
- ▶ See also the booklet 'Modelling and styling' and the instruction video.

Clipping with comb attachment:

Select the small or large comb attachment, depending on the desired hair length (see table).

- 1** Slide the comb holder into the guiding grooves of the appliance until you hear a click.





2 Turn the Precision Zoom Lock™ to the desired hair length setting (see table).

3 Switch the appliance on.

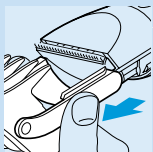
If a lot of hair has accumulated in the comb, remove the comb attachment and blow and/or shake the hair from the comb.

Cutting length settings

Small comb		Large comb	
setting	hair length	setting	hair length
1	4 mm	8	24 mm
2	7 mm	9	27 mm
3	10 mm	10	30 mm
4	13 mm	11	33 mm
5	16 mm	12	35 mm
6	19 mm	13	38 mm
7	21 mm	14	40 mm

Clipping without comb attachment

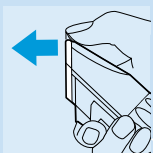
1 Remove the comb attachment by pulling it off the appliance.



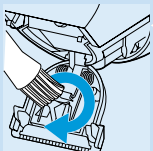
Clean and recharge the appliance every time you have used it.

Cleaning

Do not use abrasives, scourers or liquids such as alcohol, petrol or acetone to clean the appliance.



1 Make sure the appliance is switched off and disconnected from the mains before you start cleaning it.



2 Remove the comb attachment.

3 Open the cutting unit.

4 Clean the cutting unit and the inside of the appliance with the brush supplied.



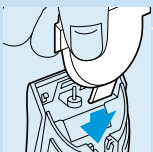
5 Close the cutting unit.

6 Push the cutting unit until you hear a click.

Replacement

A worn or damaged cutting unit should only be replaced with an original Philips cutting unit.

1 Remove the old cutting unit.



2 Place the two lugs of the new cutting unit into the guiding slots and push the unit back onto the appliance.

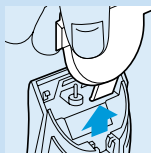
Environment

The built-in rechargeable battery contains substances which may pollute the environment.

Remove the rechargeable battery when you discard the appliance.

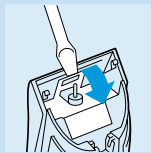
Do not throw the battery away with the normal household waste but dispose of it at an official collection point.

You can also take the appliance to a Philips service centre, where staff will be happy to help you remove the battery and dispose of it in an environmentally safe way.

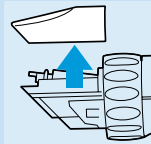


1 Disconnect the appliance from the mains and let the appliance run until the motor stops.

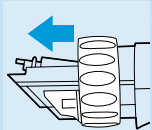
2 Open and remove the cutting unit.



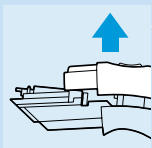
3 Remove the metal clip by means of a screwdriver.



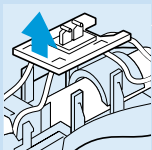
4 Remove the cover plate.



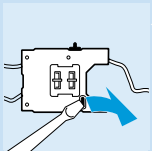
- 5** Remove the Precision Zoom Lock™ by pulling it in the direction of the cutting unit.



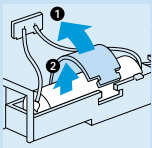
- 6** Remove the cover.



- 7** Pull out the printed circuit board.



- 8** Insert a screwdriver into the small slot in the printed circuit board marked with an arrow. Push the screwdriver down until part of the printed circuit board breaks off.



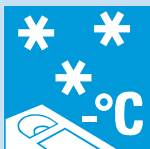
- 9** Open the plastic battery holder and take out the rechargeable battery.

Dispose of the battery and the other components in an environmentally safe way.

Do not connect the appliance to the mains again after it has been opened!

For telephone numbers of the Philips Helpdesk, see the Worldwide Guarantee leaflet.

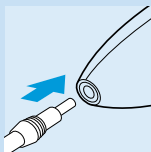
Wichtig



- ▶ Prüfen Sie, bevor Sie das Gerät in Betrieb nehmen, ob die Spannungsangabe auf dem Netzstecker mit der örtlichen Netzspannung übereinstimmt.
- ▶ Achten Sie darauf, daß das Gerät nicht naß wird.
- ▶ Laden und lagern Sie das Gerät bei Temperaturen zwischen 15 °C und 35 °C.
- ▶ Halten Sie das Demonstrations-Video von Staub, Feuchtigkeit, zu hohen oder zu niedrigen Temperaturen frei, und von Magnetfeldern, wie sie z.B. von Fernsehgeräten und Lautsprechern ausgehen.
- ▶ Öffnen Sie nicht die Schutzklappe der Videokassette, und berühren Sie nicht das Videoband.
- ▶ Warten Sie bis das Videoband Raumtemperatur erreicht hat, wenn Sie die Videokassette in kalter Umgebung aufbewahrt hatten.
- ▶ Legen Sie die Videokassette so ein, daß das Fenster nach oben zeigt.

Den Akku aufladen

Laden Sie den Akku voll auf, bevor Sie das Gerät zum ersten Mal benutzen.



Achten Sie darauf, daß das Gerät während des Aufladens ausgeschaltet ist.

1 Stecken Sie den Gerätestecker in das Gerät.

2 Stecken Sie dann den Netzstecker in die Steckdose.

► *Die Kontrolllampe leuchtet auf und zeigt an, daß der Akku geladen wird.*

Nach ca. 12 Stunden ist der Akku voll aufgeladen. Lassen Sie das Gerät nicht länger als 24 Stunden am Netz.

Mit voll aufgeladenem Akku können Sie das Gerät ca. 50 Minuten kabelfrei verwenden.

Gerät am Netz betreiben

► So schneiden Sie die Haare mit dem Kabel am Netz:

Schalten Sie das Gerät aus, verbinden Sie es durch das Kabel mit dem Netz. Warten Sie einige Sekunden, bevor Sie das Gerät einschalten. Sollte der Akku leer sein, so müssen Sie einige Minuten warten, bevor Sie das Gerät einschalten.

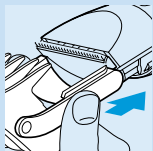
Betreiben Sie das Gerät nicht am Netz, wenn der Akku voll aufgeladen ist.

Vor dem Gebrauch

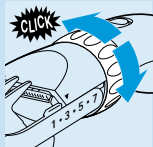
► Vgl. auch das Heft "Modelling and styling", und das Demonstrations-Video.

Haare mit dem Kamm-Aufsatz schneiden

Verwenden Sie, je nach der gewünschten Haarlänge, den kleinen oder den großen Kamm-Aufsatz. - Vgl. die Tabelle.



- 1** Schieben Sie den Kammhalter in die Führungsschlitz, bis er hörbar einrastet.



- 2** Stellen Sie den Precision Zoom Lock™ auf die gewünschte Schnittlänge. - Vgl. die Tabelle.

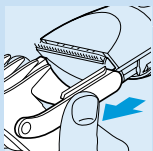
- 3** Schalten Sie das Gerät ein.

Hat sich viel Haar in dem Kamm angesammelt, so nehmen Sie den Kamm-Aufsatz ab, und blasen oder schütteln Sie ihn leer.

Schnittlängen-Einstellung

Kleiner Kamm		Großer Kamm	
Position	Schnittlänge	Position	Schnittlänge
1	4 mm	8	24 mm
2	7 mm	9	27 mm
3	10 mm	10	30 mm
4	13 mm	11	33 mm
5	16 mm	12	35 mm
6	19 mm	13	38 mm
7	21 mm	14	40 mm

Die angegebenen Schnittlängen können abhängig von der Beschaffenheit der Haare variieren.



Haare ohne Kamm-Aufsatz schneiden

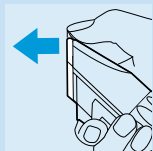
- 1** Ziehen Sie den Kamm-Aufsatz vom Gerät.

Reinigen Sie das Gerät nach jedem Gebrauch, und laden Sie den Akku auf.

Reinigung

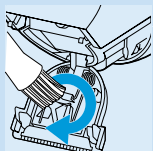
Verwenden Sie zum Reinigen keine Scheuermittel oder Lösungsmittel wie Alkohol, Benzin oder Azeton.

- 1** Achten Sie darauf, daß das Gerät ausgeschaltet und nicht am Netz angeschlossen ist.

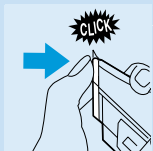


- 2** Nehmen Sie den Kamm-Aufsatz vom Gerät.

- 3** Klappen Sie die Schneideeinheit auf.



- 4** Reinigen Sie die Schneideeinheit und die Innenwand des Gehäuses mit der beiliegenden Bürste.

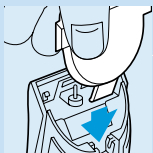


- 5** Klappen Sie die Schneideeinheit wieder zurück.

- 6** Drücken Sie die Schneideeinheit fest an, bis sie hörbar einrastet.

Ersatz der Schneideeinheit

Eine verbrauchte oder beschädigte Schneideeinheit darf nur durch eine original Philips Schneideeinheit ersetzt werden.



- 1** Nehmen Sie die alte Schneideeinheit ab.
- 2** Führen Sie die beiden Fahnen der neuen Schneideeinheit in die Führungsschlitze ein, und drücken Sie die Schneideeinheit fest auf das Gerät.

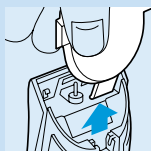
Umweltschutz

Der eingebaute Akku enthält Substanzen, welche die Umwelt gefährden können. Batterien und Akkus gehören nicht in den normalen Hausmüll.

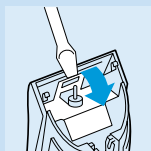
Sie sind als Verbraucher gesetzlich dazu verpflichtet, gebrauchte Batterien und Akkus der Wiederverwertung zuzuführen. Geben Sie sie bei einer öffentlichen Sammelstellen Ihrer Gemeinde oder an einer Verkaufsstelle für entsprechende Geräte bzw. für Batterien und Akkus ab.

Sie können das Gerät auch dem Philips Service Center zuführen. Wir kümmern uns dann gern um eine ordnungsgemäße Entsorgung.

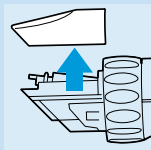
Falls Sie den Akku selbst entnehmen wollen, so gehen Sie bitte wie folgt vor:



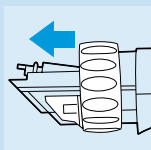
1 Ziehen Sie den Stecker aus der Steckdose, und lassen Sie den Motor solange laufen, bis er anhält.



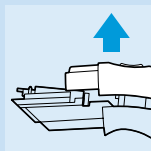
2 Öffnen Sie die Schneideeinheit, und ziehen Sie sie vom Gerät ab.



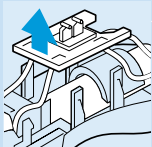
4 Nehmen Sie die Deckplatte ab.



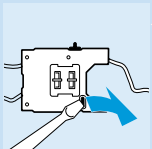
5 Nehmen Sie den Precision Zoom Lock™ vom Gerät ab, indem Sie ihn in Richtung Scheideeinheit ziehen.



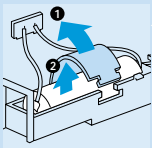
6 Nehmen Sie den Gerätedeckel ab ...



7 und ziehen Sie die Platine heraus.



8 Stecken Sie einen Schraubendreher in den Spalt auf der Platine, der mit einem Pfeil gekennzeichnet ist. Drücken Sie den Schraubendreher weiter ein, bis ein Teil der Platine abbricht.



9 Öffnen Sie den Akkuhalter aus Kunststoff, und nehmen Sie den Akku heraus.

Entsorgen Sie den Akku in der oben geschilderten, gesetzlich vorgeschriebenen Weise.

Wenn der Akku entfernt worden ist, darf das Gerät nicht mehr benutzt werden!

Die Telefonnummern des Philips Service Centers finden Sie in der beiliegenden Garantieschrift.

Viktig

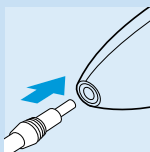


- ▶ Før apparatet kobles til strømnettet, kontroller at spenningen på transformatoren stemmer overens med nettspenningen i Deres hjem.
- ▶ Sørg for at apparatet ikke blir vått.
- ▶ Lad og oppbevar maskinen i temperaturer mellom 15° og 35°C.
- ▶ Beskytt instruksjonsvideoen fra støv, fuktighet, for høye eller for lave temperaturer og magnetiske felt (f.eks fjernsynsapparater eller høyttalere).
- ▶ Ikke åpne den beskyttende klaffen på videokassetten og ikke berør båndet.
- ▶ Hvis videokassetten blir oppbevart i et kaldt miljø, må den ikke brukes før den har nådd romtemperatur.
- ▶ Sett i videokassetten med vindussiden opp.

Lading

Fullad maskinen før De begynner å bruke den for første gang.

Sørg for at maskinen er slått av før De starter oppladningen.



- 1 Koble apparatets ledning til apparatet.

2 Koble ledningen i stikkontakten.

- *Lampen på maskinen vil tennes for å indikere at maskinen lades.*

Det vil ta omtrent 12 timer før batteriet er fulladet.

Ikke la maskinen lades i mer enn 24 timer.

En fulladet maskin har en ledningsløs klippetid på opptil 50 minutter.

Klipping med ledning

- For å klippe med hårklyperen koblet til strømmettet:

Slå av hårklyperen, koble den til strømmettet og vent et par sekunder før De slår den på. Hvis batteriet er helt tomt: vent et par minutter før De slår på maskinen.

Ikke bruk maskinen over strømmettet når batteriet er fulladet.

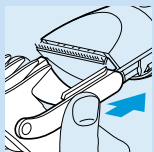
Forberedelser før klipping

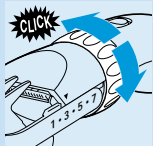
- Se også vedlagte hefte 'Modelling and styling' og instruksjonsvideoen.

Klipping med frisørkam:

Velg den store eller lille frisørkammen, avhengig av ønsket hårlengde (se tabell).

- 1 Skyv tappene på kammen inn i sporene på maskinen til De hører et klikk.





2 Vri Precision Zoom Lock™ til den ønskede hårlengdeinnstillingen (se tabell)

3 Slå på maskinen.

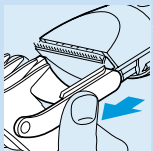
Hvis det har samlet seg mye hår i kammen, fjern kammen og blås og/eller rist håret av kammen.

Innstillinger for kuttelengder

Liten kam		Stor kam	
innstilling	hårlengde	innstilling	hårlengde
1	4 mm	8	24 mm
2	7 mm	9	27 mm
3	10 mm	10	30 mm
4	13 mm	11	33 mm
5	16 mm	12	35 mm
6	19 mm	13	38 mm
7	21 mm	14	40 mm

Klipping uten frisørkam

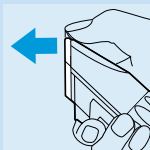
1 Dra av kammen fra maskinen.



Rengjør og lad opp maskinen hver gang De har brukt den.

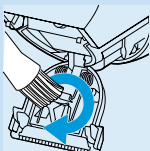
Rengjøring

Bruk ikke slipemidler, avfettingsmidler eller væsker som alkohol, bensin eller aceton for å rengjøre maskinen.



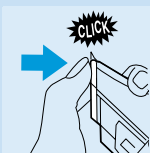
- 1** Forsikre Dem om at maskinen er slått av og koblet fra stikkontakten før De begynner å rengjøre den.

- 2** Fjern kammen fra maskinen.



- 3** Åpne kutteenheten.

- 4** Rengjør kutteenheten og innsiden av maskinen med den medfølgende børsten.

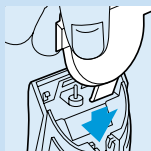


- 5** Lukk kutteenheten.

- 6** Press kutteenheten til De hører et klikk.

Utskifting av deler

En slitt eller skadet kutteenhet må kun byttes med en original Philips kutteenhet.



- 1** Fjern den gamle kutteenheten.
- 2** Plasser flippene på den nye kutteenheten inn i sporene på maskinen, og press enheten inn.

Miljø

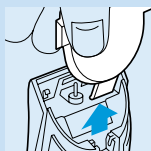
Det innebygde oppladbare batteriet inneholder substanser som kan forurense miljøet.

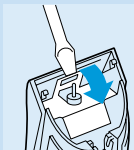
Fjern det oppladbare batteriet når De kvitter Dem med produktet.

Ikke kast batteriet sammen med det vanlige husholdningsavfallet, men på et offentlig anvist innsamlingssted.

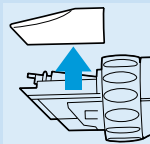
De kan også ta med Dem apparatet til et Philips Service Senter, hvor personalet gladelig vil hjelpe Dem og fjerne batteriet samt kvitte seg med det på en miljømessig sikker måte.

- 1** Koble apparatet fra stikkontakten og la det gå til motoren stopper.
- 2** Åpne og fjern kutteenheten.

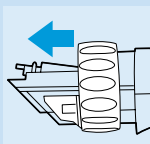




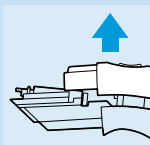
- 3** Fjern metallklemmen ved hjelp av en skrutrekker.



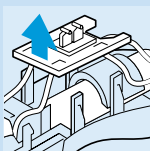
- 4** Fjern dekselplaten.



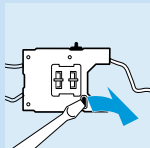
- 5** Fjern Precision Zoom Lock™ ved å trekke det i retning av kutteenheten.



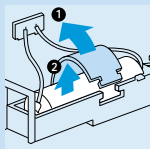
- 6** Fjern dekselet.



- 7** Trekk ut kretskortet.



- 8** Plasser en skrutrekker inn i det lille sporet merket med en pil på kretskortet. Press skrutrekkeren ned inntil en del av kretskortet brekkes av.



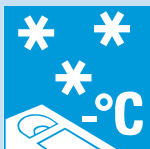
- 9** Åpne batteriholderen av plastikk og ta ut de oppladbare batteriene.

Kvitt Dem med batteriet og andre komponenter på en miljømessig sikker måte.

Ikke koble til apparatet til stikkontakten igjen etter at det har blitt åpnet!

For telefonnummer til Philips Helpdesk, se Verdensgarantiheftet.

Viktigt

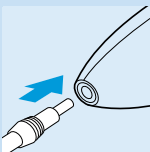


- ▶ Innan du ansluter apparaten, kontrollera att den spänning som anges på stickproppen överensstämmer med den aktuella nätspänningen i ditt hem.
- ▶ Se till att apparaten inte blir våt.
- ▶ Ladda och förvara apparaten vid en temperatur mellan 15° och 35°C.
- ▶ Skydda instruktionsvideon mot damm, fukt, för höga eller för låga temperaturer och mot magnetfält (t.ex. från TV-apparat eller högtalare).
- ▶ Öppna inte videokassetten skyddsflik och rör inte vid tejp.
- ▶ Om videon förvaras på ett kyligt ställe, skall den inte användas innan den nått rumstemperatur.
- ▶ Stick in videokassetten med fönstret uppåt.

Laddning

Före första användning ska batterierna laddas helt.

Se till att apparaten är fränkopplad när den laddas.



- 1** Sätt anslutningskontakten i apparaten.
- 2** Anslut stickproppen till vägguttaget.

- ▶ *Signallampan kommer nu att indikera att apparaten laddas.*

Det tar ungefär 12 timmar att ladda upp batteriet. Ladda inte apparaten längre än 24 timmar.

Med en fulladdad apparat kan du klippa sladdlöst i ca 50 minuter

Klippning med nätsladd

- ▶ Att klippa med hårklipparen ansluten till elnätet.

Stäng av hårklipparen, anslut den till vägguttaget och vänta några sekunder innan du startar den. Om batteriet är helt tomt, vänta några minuter innan du startar apparaten.

Använd inte apparaten ansluten till elnätet om batteriet är fulladdat.

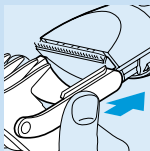
Förberedelser före klippning.

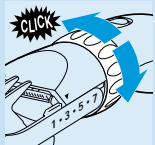
- ▶ Studera även broschyren 'Modelling and styling' samt instruktionsvideon.

Klippning med kamtillsats.

Välj den lilla eller den stora kamtillsatsen, beroende på önskad hårlängd (se översikt).

- 1 Skjut stöden försiktigt in i ledskårorna på apparaten tills du hör ett klick.





2 Vrid Precision Zoom Lock™ tills önskad hårlängd nåtts (se översikt).

3 Starta apparaten.

Om det samlats mycket hår i kammen, tar du av kamtillsatsen och blåser den ren och/eller skakar ut håret ur kammen.

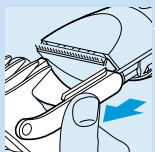
Inställningar för klippningslängder

Liten kam		Stor kam	
inställning	hårlängd	inställning	hårlängd
1	4 mm	8	24 mm
2	7 mm	9	27 mm
3	10 mm	10	30 mm
4	13 mm	11	33 mm
5	16 mm	12	35 mm
6	19 mm	13	38 mm
7	21 mm	14	40 mm

Klippning utan kamtillsats

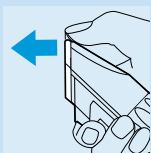
1 Tag av kamtillsatsen genom att dra den av apparaten.

Rengör och ladda apparaten efter varje användning.



Rengöring

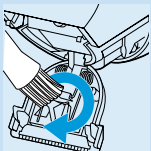
Använd inte slipmedel, skurmedel eller vätskor som sprit, bensen eller aceton för att rengöra apparaten.



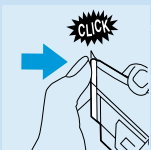
1 Se till att apparaten är avstängd och inte ansluten till elnätet innan du påbörjar rengöringen.

2 Tag av kamtillsatsen.

3 Fäll upp trimsaxen



4 Rengör trimsaxen och apparatens insida med den medlevererade borsten.



5 Fäll tillbaka trimsaxen.

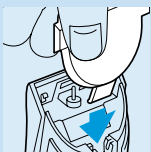
6 Tryck fast trimsaxen tills du hör ett klick.

Byte

En sliten eller skadad trimsax skall endast bytas mot en original Philips reservtrimsax.

1 Tag av den gamla trimsaxen.

2 Sätt de två flikarna på den nya trimsaxen i ledskenorna och tryck tillbaka enheten på apparaten.



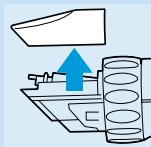
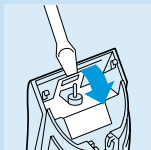
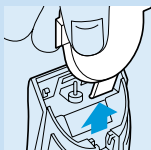
Miljön

Det inbyggda uppladdbara batteriet innehåller ämnen som kan förorena miljön.

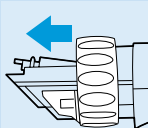
Den dag du kasserar apparaten skall du ta ut batteriet.

Deponera batteriet enligt gällande lokala föreskrifter. Batteriet får inte ingå i eller förvaras med hushållsavfall.

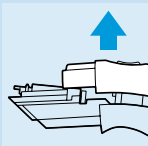
Du kan vända dig till Philips serviceombud där man avyttrar batterier på ett för miljön säkert sätt.



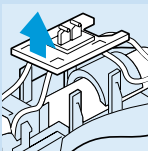
- 1** Koppla apparaten från elnätet och låt den gå tills motorn stannar.
- 2** Öppna den och tag bort trimsaxen.
- 3** Avlägsna metallklämman med hjälp av en skruvmejsel.
- 4** Tag bort skyddsplattan.



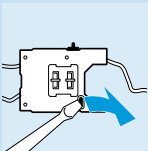
- 5** Tag av Precision Zoom Lock™ genom att dra den i riktning mot trimsaxen.



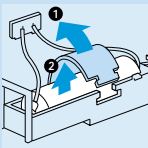
- 6** Tag av höljet.



- 7** Drag ut kretskortet.



- 8** Stick in en skruvmejsel i den lilla skåran i kretskortet som markerats med en pil. Tryck skruvmejseln nedåt tills en del av kretskortet bryts av.



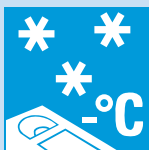
- 9** Öppna batterihållaren av plast och tag ut det uppladdbara batteriet.

Deponera batteriet och andra komponenter på ett för miljön säkert sätt.

Anslut inte apparaten till elnätet igen efter det att den har varit öppen.

Rätt telefonnummer till Philips kundtjänst finner du i världsgarantibroschyren.

Tärkeää

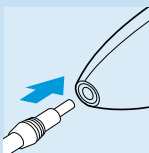


- Ennen kuin yhdistät laitteen pistorasiaan, tarkasta että laitteen jännitemerkintä vastaa paikallista verkkojännitettä.
- Varo kastamasta laitetta.
- Lataa ja säilytä laite 15°C - 35°C lämpötilassa.
- Suojaa opastusvideo pölyltä ja kosteudelta äläkä pidä sitä liian kuumassa tai kylmässä tai esim. television tai kaiuttimien läheisyydessä.
- Älä avaa videokasetin suojaaluukkua äläkä koske nauhaa.
- Jos kasettia on pidetty kylmässä, älä käytä sitä ennen kuin se on huoneenlämpöinen.
- Syötä videokasetti nauhuriin ikkuna ylöspäin.

Lataus

Lataa akku täyteen ennen kuin alat ensimmäisen kerran käyttää laitetta.

Varmista että laitteen toiminta on katkaistu ladattaessa.



- 1** Työnnä pistoke laitteeseen.
- 2** Työnnä pistotulppa pistorasiaan.

- ▶ *Merkkivalo syttyy osoitukseksi laitteen lataamisesta.*

Akun lataaminen täyteen kestää noin 12 tuntia. Älä lataa laitetta yli 24 tuntia.

Täyteen ladatulla laitteella voi leikata hiuksia ilman johtoa enimmillään 50 minuuttia.

Hiusten leikkaaminen verkkojännitettä käyttäen

- ▶ **Hiusten leikkaaminen pistorasiaan yhdistetyllä laitteella:**

Katkaise laitteen toiminta, liitä laite verkkojännitteeseen ja odota muutama sekunti ennen käynnistystä. Jos akku on aivan tyhjä, odota muutama minuutti ennen kuin käynnistät laitteen. Älä käytä laitetta verkkojännitteellä silloin kun akku on ladattu täyteen.

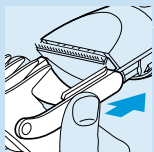
Valmistautuminen hiusten leikkuuseen

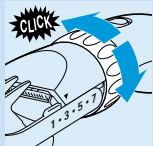
- ▶ Katso myös vihkosta 'Modelling and styling'.

Leikkaaminen ohjauskamman kanssa:

Valitse pieni tai suuri ohjauskampa haluamasi hiuspituuden mukaan (katso taulukko).

- 1 Työnnä varret varovasti laitteen ohjausuriin, niin että kuulet napsahduksen.





2 Kierrä Precision Zoom Lock™ rengas haluamaasi hiuspituutta vastaavaan asentoon (katso taulukko).

3 Käynnistä laite.

Jos ohjaukampaan on kertynyt paljon hiuksia, irrota ohjaukampa ja puhalla ja/tai ravista hiukset pois.

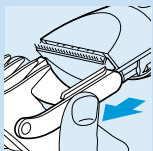
Leikkuupituudet

Pieni ohjaukampa asento		Suuri ohjaukampa asento	
	hiusten pituus		hiusten pituus
1	4 mm	8	24 mm
2	7 mm	9	27 mm
3	10 mm	10	30 mm
4	13 mm	11	33 mm
5	16 mm	12	35 mm
6	19 mm	13	38 mm
7	21 mm	14	40 mm

Leikkaaminen ilman ohjaukampa

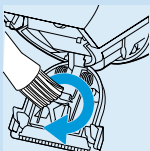
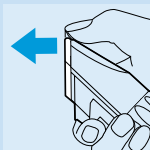
1 Vedä ohjaukampa irti laitteesta.

Puhdista ja lataa laite aina käytön jälkeen.



Puhdistus

Älä käytä laitteen puhdistamiseen syövyttäviä naarmuttavia tai alkoholia, bensiiniä, asetonia yms sisältäviä puhdistusaineita.

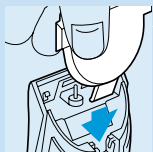


- 1** Varmista että laitteen toiminta on katkaistu ja irrota pistotulppa pistorasiasta, ennen kuin aloitat puhdistamisen.
- 2** Irrota ohjaukampa.
- 3** Käännä terä auki.
- 4** Puhdista terä ja laitteen sisäpuoli mukana olevalla harjalla.
- 5** Sulje terä.
- 6** Paina terää, kunnes kuulet napsahduksen.

Varaosat

Kuluneen tai vioittuneen terän tilalle saa vaihtaa vain alkuperäisen Philips-terän.

- 1** Irrota vanha terä.



- 2 Aseta uuden terän kaksi kielekettä ohjausuriin ja paina terä kiinni laitteeseen.

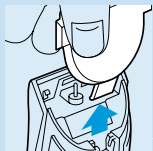
Ympäristönsuojelu

Sisäänrakennettu akku sisältää ympäristölle haitallisia aineita.

Poista akku ennen kuin hävität laitteen.

Älä hävitä akkua normaalin talousjätteen mukana, vaan toimita se asianmukaiseen keräyspisteeseen.

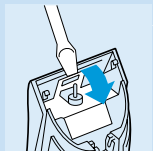
Voit myös viedä laitteen Philips Kodinkoneiden valtuuttamaan huoltoliikkeeseen, jossa akku voidaan irrottaa ja hävittää ympäristön kannalta turvallisesti.

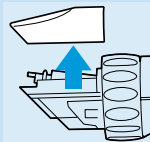


- 1 Irrota laite pistorasiasta ja anna laitteen käydä, kunnes moottori pysähtyy.

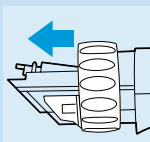
- 2 Avaa ja irrota terä.

- 3 Irrota metallipidike ruuvitaltalla.

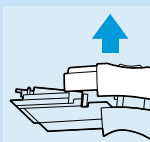




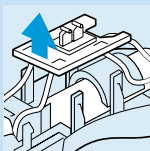
4 Poista suojus.



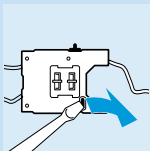
5 Irrota Precision Zoom Lock™ rengas vetämällä terään päin.



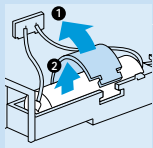
6 Poista kansi.



7 Vedä piirilevy ulos.



8 Työnnä ruuvitaltta piirilevyssä nuolella merkittyyn pieneen rakoon. Paina ruuvitalttaa, kunnes osa piirilevystä murtuu.



- 9** Avaa muovinen akkukotelo ja ota akku pois.

Hävitä akku ja muut osat ympäristön kannalta turvallisesti.

Älä yhdistä laitetta pistorasiaan avaamisen jälkeen!

Philipsin asiakaspalvelun puhelinnumerot löytyvät takuulehtisestä. Oikeus muutoksiin varataan.

Vigtigt

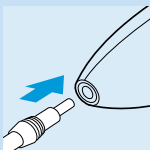


- ▶ Før der slutes strøm til apparatet, kontrolleres det, at spændingsangivelsen på netstikket svarer til den lokale netspænding.
- ▶ Sørg for at apparatet ikke bliver vådt.
- ▶ Oplad og opbevar apparatet ved temperaturer mellem 15° og 35°C.
- ▶ Beskyt instruktionsvideoen mod støv, fugt, for høje/lave temperaturer samt magnetiske felter (f.eks. TV-apparater og højttalere).
- ▶ Luk ikke videokassetts beskyttelsesdæksel op og rør ikke ved båndet.
- ▶ Hvis videobåndet har været opbevaret i kolde omgivelser, må det ikke bruges, før det har opnået stuetemperatur.
- ▶ Sæt videokassetten i med vinduet opad.

Opladning

Før apparatet tages i brug første gang, skal det være fuldt opladet.

Sørg for at hårklipperen er slukket, medens den oplades.



- 1** Sæt det lille stik på ledningen ind i hårklipperen.

2 Sæt netstikket i en stikkontakt som tændes.

- ▶ *Kontrollampen tænder, og dette betyder, at apparatet oplades.*

Det tager ca. 12 timer at lade batteriet helt op. Lad aldrig apparatet oplade i mere end højst 24 timer.

Når apparatet er helt opladet, giver det mulighed for op til 50 minutters ledningsfri klipning.

Klipning med ledning

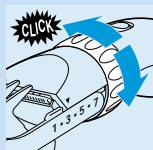
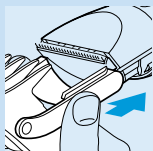
► Sådan klipper man håret med apparatet tilsluttet lysnettet:

Sluk for hårklipperen og sæt stikket i en stikkontakt, som tændes. Vent nogle få sekunder før hårklipperen tændes. Hvis batteriet er helt tomt, ventes et par minutter, inden apparatet tændes.

Lad ikke hårklipperen køre direkte fra lysnettet hvis batteriet er helt opladet.

Sådan gøres hårklipperen klar til brug

► Se også det lille hæfte "Modelling and styling" samt instruktionsvideoen.



Klipning med påsat kam:

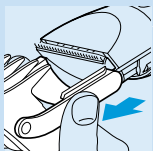
Vælg den lille eller den store kam, afhængig af den ønskede hårlængde (se tabellen).

- 1 Skyd forsigtigt kammens "arme" ned i slidserne på apparatet, til der høres et "klik".
- 2 Drej Precision Zoom Lock™ låseringen til den ønskede hårlængde (se tabellen).
- 3 Tænd for apparatet.

Hvis der har samlet sig meget hår i kammen, tages den af, og hårene fjernes ved at ryste kammen og/eller puste det væk.

Indstilling af hårklippelængder.

Lille kam		Stor kam	
Indstilling	Hårlængde	Indstilling	Hårlængde
1	4 mm	8	24 mm
2	7 mm	9	27 mm
3	10 mm	10	30 mm
4	13 mm	11	33 mm
5	16 mm	12	35 mm
6	19 mm	13	38 mm
7	21 mm	14	40 mm



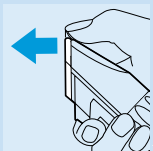
Klipning uden kam

- 1** Fjern kammen ved at trække den af hårklipperen.

Rengør og oplad hårklipperen hver gang den har været brugt.

Rengøring

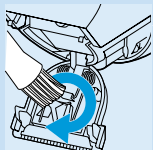
Brug aldrig skrappe rengørings- og skuremidler eller væsker som f.eks. sprit, benzin eller acetone til rengøringen.



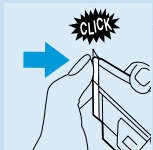
- 1** Før rengøringen skal hårklipperen være slukket og stikket taget ud af stikkontakten.

- 2** Tag kammen af.

- 3** Luk skærhovedet op.



- 4** Rens skærhovedet og apparatets inderside med den medleverede børste.

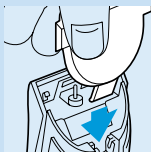


- 5** Luk skærhovedet i.

- 6** Tryk på skærhovedet til der høres et "klik".

Udskiftning af skærhovedet

Hvis skærhovedet er slidt eller beskadiget, må det kun udskiftes med et nyt originalt Philips skærhoved.



- 1 Tag det gamle skærhoved af.
- 2 Anbring de to "arme" på det nye skærhoved i apparatets slidser og tryk skærhovedet på plads i hårklipperen.

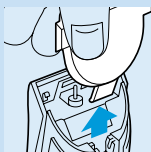
Beskyttelse af miljøet

Det indbyggede genopladelige batteri indeholder substanser, der kan skade miljøet.

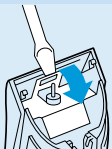
Inden apparatet til sin tid kasseres, skal det genopladelige batteri tages ud.

Bortkast ikke batteriet sammen med det normale husholdningsaffald men aflever det på et officielt sted for indsamling af brugte batterier.

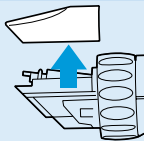
De kan også aflevere apparatet til Philips, hvor man gerne hjælper Dem med at tage batteriet ud og aflevere det på en miljømæssig forsvarlig måde.



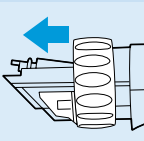
- 1 Tag stikket ud af stikkontakten og lad hårklipperen køre til den stopper af sig selv.
- 2 Luk skærhovedet op og tag det af.



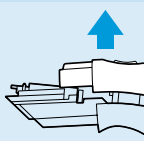
3 Fjern metallklipsen med en skruetrækker.



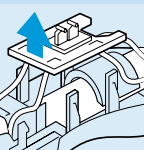
4 Tag dækpladen af.



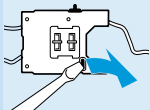
5 Tag Precision Zoom Lock™ låseringen af ved at trække den af i retning mod skærhovedet.



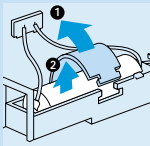
6 Tag dækslet af.



7 Tag printpladen ud.



- 8** Sæt en skrutrækker ned i den lille slidse mærket med en pil på printpladen. Tryk ned på skruetrækkeren til noget af printpladen brækker af.



- 9** Luk plastik-batteriholderen op og tag det genopladelige batteri ud.

Kassér batteriet og de øvrige dele på en miljømæssig sikker måde.

Slut aldrig strøm til apparatet igen efter det har været åbnet.

Telefonnumre til Philips' kundecentre findes i den lille verdensomspændende garantifolder. Dette apparat overholder de gældende EU-direktiver vedrørende sikkerhed og radiostøj.

