

**ENGLISH 4**

**DEUTSCH 14**

**NORSK 24**

**SVENSKA 33**

**SUOMI 42**

**DANSK 52**

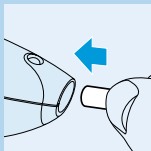
## Important

- ▶ Check if the voltage indicated on the mains plug corresponds to the mains voltage in your home before you connect the appliance.
- ▶ Make sure that the appliance does not get wet.
- ▶ Charge and store the appliance at a temperature between 15° and 35°C.

## Charging

Charge the appliance fully before you use it for the first time.

Make sure the appliance is switched off while charging.



- 1** Insert the appliance plug into the appliance.
- 2** Insert the mains plug into the wall socket.
  - ▶ *The pilot light will go on to indicate that the appliance is charging.*

It will take approx. 12 hours to fully charge the battery.

Do not charge the appliance for more than 24 hours.

A fully charged appliance has a cordless clipping time of up to 35 minutes.

## Corded clipping

- ▶ To clip with the hair clipper connected to the mains:

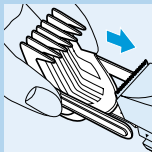
Switch the hair clipper off, connect it to the mains and wait a few seconds before switching it back on. If the battery is completely empty: wait a few minutes before switching the appliance on.

Do not run the appliance from the mains when the battery is fully charged.

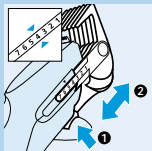
## Preparing for clipping

### Clipping with comb attachment:

- 1 Slide the arms and the adjustment button of the comb attachment into the guiding grooves of the appliance.



- 2 Press the adjustment button on the back of the appliance and slide the comb attachment to the desired position (see table).



- 3 Release the adjustment button to lock the comb.

- 4 Switch the appliance on.

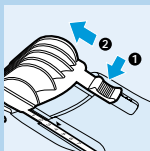
If a lot of hair has accumulated in the comb, remove the comb attachment and blow and/or shake the hair out of the comb.

## Cutting length settings

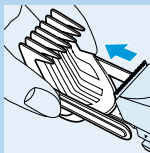
comb setting	hair length
1	4 mm
2	7 mm
3	10 mm
4	13 mm
5	15 mm
6	18 mm
7	21 mm

### Clipping without comb attachment

**1** To remove the comb attachment, press the adjustment button on the back of the appliance and slide the comb attachment to its final position.



**2** Pull the comb attachment off the appliance with your other hand.



Clean and recharge the appliance every time you have used it.

## Clipping techniques

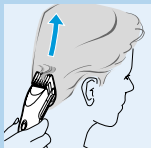
Always comb the hair in the direction of growth before clipping.

## Clipping with comb attachment

The comb attachment can be used to obtain hair lengths up to 21 mm.

- ▶ Start at the setting for maximum hair length (i.e. position 7) to familiarise yourself with the clipper.

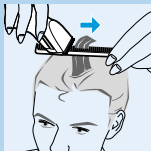
Always move against the direction of hair growth.



- ▶ Hold the clipper so that the flat side of the comb attachment is parallel to the head. Move it slowly through the hair and then away from the head, cutting only a small amount at a time.
- ▶ Change the length setting (see table) to obtain different lengths on different parts of the head.

## Cutting over styling comb or fingers

This technique can be used to obtain hair lengths over 21 mm.



- ▶ Remove the comb attachment.
- ▶ Lift a small section of hair with a styling comb or grasp it between two fingers.

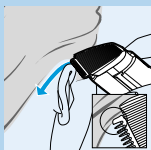
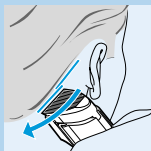
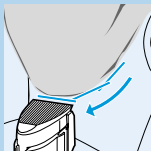


- ▶ Lift the hair with the comb or fingers hair so that only the length that needs to be cut sticks out.
- ▶ Trim the hair protruding from the comb or fingers.
- ▶ Continue this procedure working against the growth direction of the hair.

- ▶ Comb frequently to remove cut hair and check for unevenly cut sections.

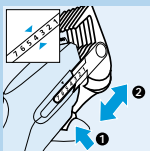
### Outlining

- ▶ Remove the comb attachment.
- ▶ Hold the clipper with the cutter pointing downwards.



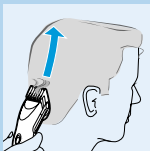
- ▶ Make overlapping strokes for clear outlining of the neck and sideburns.
- ▶ For cutting the hair around the ears, put one edge of the cutter on the skin. Make sure the teeth are kept at a safe distance from the ears.
- ▶ Shape the desired outline slowly and carefully.

## Creating different haircuts

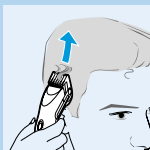


### Crew cut

- ▶ Select the desired hair length for the neck area.



- ▶ Clip the neck area using the "Clipping with comb attachment" technique.
- ▶ Adjust the length setting to the desired hair length for the back and sides of the head.



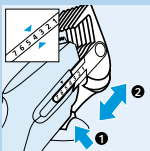
- ▶ Clip the sides and back of the head leaving the hair on top of the head uncut.

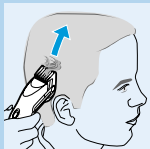


- ▶ For a flat top look, cut the hair on top of the head using the "Cutting over styling comb or fingers" technique.
- ▶ Finish the haircut by outlining the neckline, sideburns and the area around the ears using the "Outlining" technique.

### Short cut

- ▶ Select the desired hair length for the back and the sides of the head.

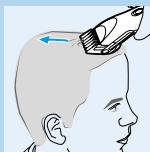




- Clip the back and the sides of the head using the "Clipping with comb attachment" technique.

- Leave the hair on top of the head uncut.

- Select the desired hair length for the top of the head.

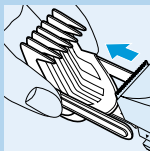


- Clip the top of the head using the "Clipping with comb attachment" technique.

- Finish the haircut by outlining the neck, sideburns and area around the ears.

## Cleaning

Do not use abrasives, scourers or liquids such as alcohol, petrol or acetone to clean the appliance.

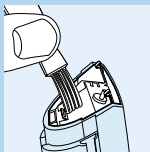


- 1 Make sure the appliance is switched off and disconnected from the mains before you start cleaning it.

- 2 Remove the comb attachment.

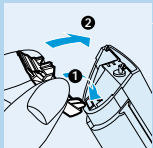


- 3 Remove the cutting unit.



- 4 Clean the cutting unit and the inside of the appliance with the brush supplied.





- 5** To reassemble the clipper, insert the hook of the cutting unit into the housing.
- 6** Push it back until you hear a click.

## Replacement

A worn or damaged cutting unit should only be replaced with an original Philips cutting unit.

## Environment

The built-in rechargeable battery contains substances which may pollute the environment.

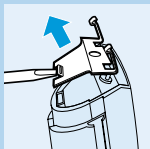
Remove the rechargeable battery when you discard the appliance.

Do not throw the battery away with the normal household waste but dispose of it at an official collection point.

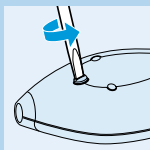
You can also take the appliance to a Philips Service Centre, where staff will be happy to help you remove the battery and dispose of it in an environmentally safe way.



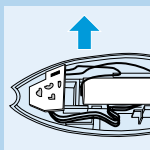
- 1** Disconnect the appliance from the mains and let the appliance run until the motor stops.
- 2** Remove the cutting unit.



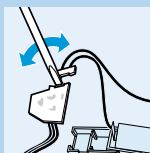
- 3** Remove the metal clip by means of a screwdriver.



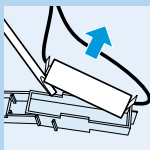
- 4** Open the housing.



- 5** Pull the battery holder out of the appliance.



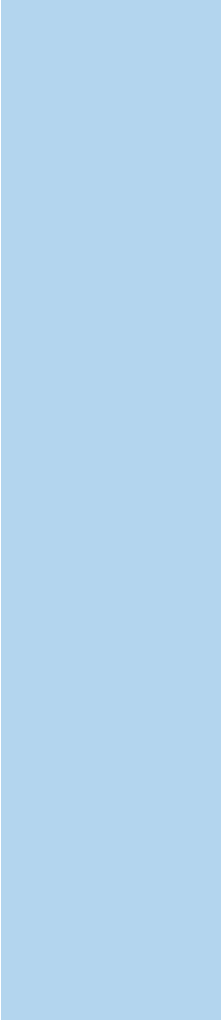
- 6** Insert a screwdriver into the small slot in the printed circuit board marked with an arrow. Push the screwdriver down until part of the printed circuit board breaks off.



- 7** Separate the battery from the plastic part by means of a screwdriver.

- 8** Dispose of the battery and the other components in an environmentally safe way.

Do not connect the appliance to the mains again after it has been opened!



For telephone numbers of the Philips Helpdesk, see the worldwide guarantee leaflet.

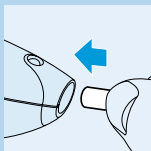
## Wichtig

- ▶ Prüfen Sie, bevor Sie das Gerät in Betrieb nehmen, ob die Spannungsangabe auf dem Steckernetzgerät mit der örtlichen Netzspannung übereinstimmt,
- ▶ Achten Sie darauf, daß das Gerät nicht naß wird.
- ▶ Laden und lagern Sie das Gerät bei Temperaturen zwischen 15 °C und 35 °C.

## Den Akku aufladen

Laden Sie den Akku voll auf, bevor Sie das Gerät zum ersten Mal benutzen.

Achten Sie darauf, daß das Gerät während des Aufladens ausgeschaltet ist.



- 1** Stecken Sie den Gerätestecker in das Gerät.
- 2** Stecken Sie dann das Steckernetzgerät in die Steckdose.
  - ▶ *Die Kontrolllampe leuchtet auf und zeigt an, daß der Akku geladen wird.*

Nach ca. 12 Stunden ist der Akku voll aufgeladen. Lassen Sie das Gerät nicht länger als 24 Stunden am Netz.

Mit voll aufgeladenem Akku können Sie das Gerät ca. 35 Minuten kabelfrei benutzen.

## Das Gerät am Netz betreiben

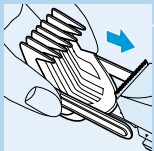
- So schneiden Sie das Haar mit dem Kabel am Netz:

Schalten Sie das Gerät aus, verbinden Sie es durch das Kabel mit dem Netz. Warten Sie einige Sekunden, bevor Sie das Gerät einschalten. Sollte der Akku leer sein, so müssen Sie einige Minuten warten, bevor Sie das Gerät einschalten.

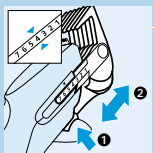
Betreiben Sie das Gerät nicht am Netz, wenn der Akku voll aufgeladen ist.

## Vor dem Gebrauch

### Haare mit dem Kamm-Aufsatz schneiden



- 1 Schieben Sie die Seitenteile und die Schnittlängenarretierung des Kamm-Aufsatzes in die Führungsschlitze des Geräts.



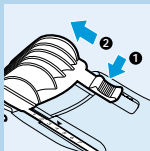
- 2 Drücken Sie die Schnittlängenarretierung an der Rückseite des Geräts, und schieben Sie den Kamm-Aufsatz auf die gewünschte Position. -Vgl. die Tabelle.
- 3 Lassen Sie die Schnittlängenarretierung los, um die Einstellung zu fixieren.
- 4 Schalten Sie das Gerät ein.

Hat sich viel Haar in dem Kamm angesammelt, so nehmen Sie den Kamm-Aufsatz ab, und blasen oder schütteln Sie ihn leer.

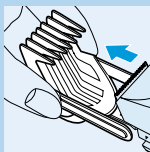
## Schnittlängen-Einstellung

Position	Schnittlänge
1	4 mm
2	7 mm
3	10 mm
4	13 mm
5	15 mm
6	18 mm
7	21 mm

## Haare ohne den Kamm-Aufsatz schneiden



- 1** Drücken Sie die Schnittlängenarretierung an der Rückseite des Geräts, und schieben Sie den Kamm-Aufsatz auf die letztmögliche Position heraus.



- 2** Halten Sie die Schnittlängenarretierung gedrückt, und ziehen Sie den Kamm-Aufsatz mit der anderen Hand vom Gerät.

Reinigen Sie das Gerät nach jedem Gebrauch, und laden Sie den Akku auf.

## Die Vorgehensweisen

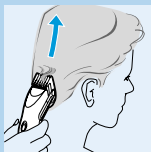
Kämmen Sie vor dem Gebrauch das Haar in Haarwuchsrichtung.

### Haare mit dem Kamm-Aufsatz schneiden.

Der Kamm-Aufsatz kann für Haarlängen bis zu 21 mm verwendet werden.

- ▶ Beginnen Sie zunächst mit der größten Haarschnittlänge, also mit Position 7, um sich mit dem Gerät vertraut zu machen.

Führen Sie das Gerät stets nur gegen die Haarwuchsrichtung.

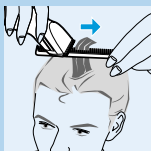


- ▶ Halten Sie den Haarschneider so, daß die flache Seite des Kamm-Aufsatzes dem Kopf zugewandt ist. Führen Sie den Kamm-Aufsatz langsam durch das Haar, und heben Sie das Gerät dann vom Kopf ab. Erfassen Sie immer nur wenig Haar auf einmal.
- ▶ Wechseln Sie die Schnittlängen, um in verschiedenen Bereichen des Kopfes unterschiedliche Schnittlängen zu erzielen. - Vgl. die Tabelle.

### Haare über einen Frisierkamm oder die Finger schneiden

Dieses Vorgehen ist bei Schnittlängen über 21 mm angebracht.

- ▶ Nehmen Sie den Kamm-Aufsatz vom Gerät.

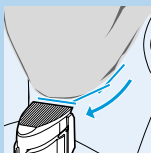


- Fassen Sie eine Strähne Haar mit dem Frisierkamm oder zwischen zwei Fingern.

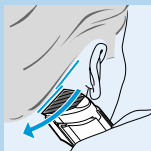


- Heben Sie den Kamm oder die Finger so weit an, daß nur die Enden hervorschauen, die abgeschnitten werden sollen.
- Schneiden Sie diese Enden mit dem Gerät ab.
- Fahren Sie auf diese Weise gegen die Haarwuchsrichtung fort.
- Kämmen Sie das Haar immer wieder durch, um die angeschnittenen Enden auszukämmen und ungleich geschnittene Haarpartien zu erkennen.

### Konturen schneiden



- Nehmen Sie den Kamm-Aufsatz vom Gerät.
- Halten Sie den Haarschneider dabei so, daß die Schneiden abwärts zeigen.

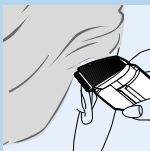


- Arbeiten Sie sich in überlappenden Zügen voran, um den Partien an Hals und Koteletten eine saubere Kontur zu geben.





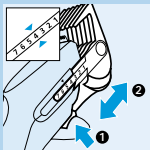
- ▶ Rund um die Ohren setzen Sie die Schneiden mit einer Kante auf die Haut. Achten Sie darauf, daß Sie sicheren Abstand zu den Ohren halten.



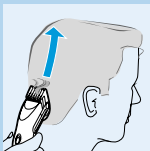
- ▶ Formen Sie die Konturen langsam und sorgfältig.

## Verschiedene Haarschnitte

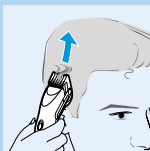
### Bürstenschnitt



- ▶ Stellen Sie die gewünschte Schnittlänge ein.



- ▶ Schneiden Sie die Partie am Hals wie im Abschnitt "Haare mit dem Kamm-Aufsatz schneiden" beschrieben.
- ▶ Stellen Sie die Schnittlängen für die Seiten und den Nacken ein.

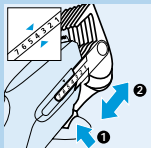


- ▶ Schneiden Sie die Seiten und den Nacken, nicht aber das Haar oben auf dem Kopf.

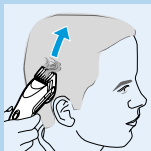


- ▶ Das Haar auf dem Kopf wird so wie im Abschnitt "Haare über einen Frisierkamm oder über die Finger schneiden" beschrieben, so daß gleich lange Haarspitzen eine ebene Fläche bilden.
- ▶ Schließen Sie die Arbeit ab, indem Sie den Hals, den Nacken und die Partie um die Ohren konturieren.

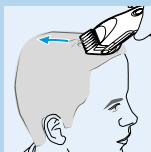
### Kurzschritt



- ▶ Wählen Sie eine Schnittlänge für den Hinterkopf und die Seiten.



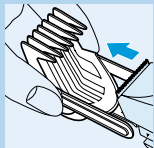
- ▶ Schneiden Sie Hinterkopf und Seiten wie im Abschnitt "Haare mit dem Kamm-Aufsatz schneiden" beschrieben.
- ▶ Lassen Sie das Haar oben auf dem Kopf noch unberührt.



- ▶ Wählen Sie dann eine Schnittlänge für das Haar auf dem Kopf, ...
- ▶ und schneiden Sie das Haar auf dem Kopf wie im Abschnitt "Haare mit dem Kamm-Aufsatz schneiden" beschrieben.
- ▶ Schließen Sie die Arbeit ab, indem Sie den Hals, den Nacken und die Partie um die Ohren konturieren.

## Reinigung

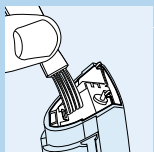
Verwenden Sie zum Reinigen keine Scheuermittel und keine Lösungsmittel wie Alkohol, Benzin und Azeton.



- 1** Achten Sie darauf, daß das Gerät ausgeschaltet und nicht am Netz angeschlossen ist



- 2** Nehmen Sie den Kamm-Aufsatz vom Gerät.
- 3** Nehmen Sie die Schneideeinheit vom Gerät.



- 4** Reinigen Sie die Schneideeinheit und die Innenwand des Gehäuses mit der beiliegenden Bürste.



- 5** Stecken Sie die Fahnen der Schneideeinheit in das Gerät zurück.
- 6** Drücken Sie auf die Schneideeinheit, bis Sie hörbar einrastet.

## Ersatz der Schneideeinheit

Eine verbrauchte oder beschädigte Schneideeinheit darf nur durch eine original Philips Schneideeinheit ersetzt werden.

## Umweltschutz

Der eingebaute Akku enthält Substanzen, welche die Umwelt gefährden können. Batterien und Akkus gehören nicht in den normalen Hausmüll.

Entfernen Sie die wiederaufladbaren Batterien wenn Sie das Gerät wegwerfen.

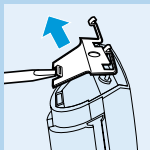
Sie sind als Verbraucher gesetzlich dazu verpflichtet, gebrauchte Batterien und Akkus der Wiederverwertung zuzuführen. Geben Sie sie bei einer der öffentlichen Sammelstellen Ihrer Gemeinde oder an einer Verkaufsstelle für entsprechende Geräte bzw. für Batterien und Akkus ab.

Sie können das Gerät auch dem Philips Service Center zuführen, Wir kümmern uns dann gern um eine ordnungsgemäße Entsorgung.

Falls Sie den Akku selbst entnehmen wollen, so gehen Sie bitte wie folgt vor:

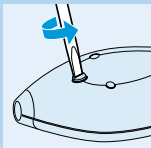


- 1** Ziehen Sie den Stecker aus der Steckdose, und lassen Sie den Motor so lange laufen, bis er anhält.

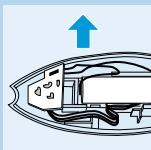


- 2** Nehmen Sie die Schneideeinheit vom Gerät.

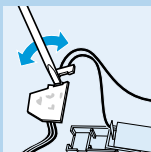
- 3** Entfernen Sie die Metallzunge mit einem Schraubendreher.



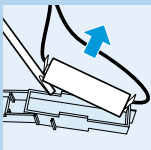
**4** Öffnen Sie das Gehäuse.



**5** Ziehen Sie den Akkualter aus dem Gerät.



**6** Stecken Sie einen Schraubendreher in den kleinen Spalt in der Platine, der mit einem Pfeil gekennzeichnet ist. Drücken Sie den Schraubendreher weiter ein, bis ein Teil der Platine abbricht.



**7** Trennen Sie mit dem Schraubendreher den Akku von dem Kunststoffteil.

**8** Entsorgen Sie den Akku in der oben geschilderten, gesetzlich vorgeschriebenen Weise.

Wenn der Akku entfernt worden ist, darf das Gerät nicht mehr am Netz betrieben werden!

Die Telefonnummern des Philips Service Centres entnehmen Sie bitte der beiliegenden Garantieschrift.

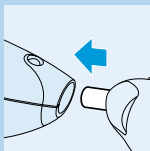
## Viktig

- ▶ Før apparatet kobles til strømmettet, kontroller at spenningen på transformatoren stemmer overens med nettspenningen i Deres hjem.
- ▶ Sørg for at apparatet ikke blir vått.
- ▶ Lad og oppbevar maskinen i temperaturer mellom 15° og 35°C.

## Lading

Lad apparatet helt opp før De bruker det for første gang.

Sørg for at maskinen er slått av før De starter oppladningen.



**1** Koble apparatets ledning til apparatet.

**2** Koble ledningen i stikkontakten.

- ▶ *Lampen på maskinen vil tennes for å indikere at maskinen lades.*

Det vil ta omtrent 12 timer å fullade batteriet. Ikke la maskinen lades i mer enn 24 timer.

Et fulladet apparat har en ledningsløs klippetid på opptil 35 minutter.

## Klipping med ledning

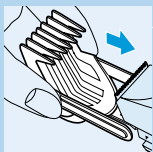
- ▶ For å klippe med hårklipperen koblet til strømmettet:

Slå av hårklipperen, koble den til strømmettet og vent et par sekunder før De slår på maskinen.

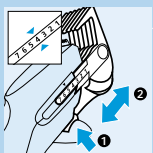
Ikke bruk maskinen over strømmettet når batteriet er fulladet.

## Forberedelser før klipping

### Klipping med frisørkam:



- 1 Skyv tappene og justeringsknappen på kammen inn i sporene på apparatet.



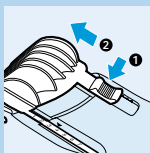
- 2 Press og hold inne justeringsknappen på baksiden av apparatet og skyv kammen til den ønskede posisjon (se tabell).
- 3 Slipp justeringsknappen for å låse kammen.
- 4 Slå på maskinen.

Hvis det har samlet seg mye hår i kammen, fjern kammen og blås og/eller rist håret av kammen.

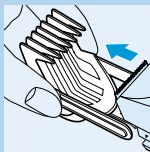
### Innstillinger for kuttelengder

innstilling	hårlengde
1	4 mm
2	7 mm
3	10 mm
4	13 mm
5	15 mm
6	18 mm
7	21 mm

## Klipping uten frisørkam



- 1 For å fjerne kammen, press og hold inne justeringsknappen på baksiden av apparatet, og skyv kammen til dens siste posisjon.



- 2 Trekk kammen av apparatet med den andre hånden Deres.

Rengjør og lad opp maskinen hver gang De har brukt den.

## Klippeteknikker

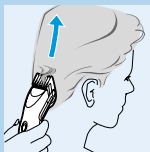
Kjem alltid håret med vekstretningen før klipping.

### Klipping med frisørkam

Kammen kan brukes for å få hårlengder opptil 21 mm.

- Start med å stille inn maskinen på maksimum hårlengde (f.eks posisjon 7) for å gjøre Dem kjent med hårklipperen.

Beveg alltid maskinen mot hårets vekstretning.



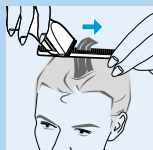
- Hold klipperen slik at den flate siden av kammen er i parallell med hodet. Beveg den sakte gjennom håret og deretter vekk fra hodet, slik at De kutter bare en liten mengde av gangen.



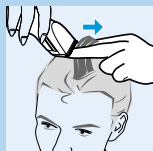
- Skift lengdeinnstillingen (se tabell) for å få forskjellige lengder på ulike deler av hodet.

### Klipping over kam eller fingrene

Denne teknikken kan brukes for å klippe håret til en lengde som er mer enn 21 mm.



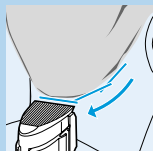
- Fjern kammen fra maskinen.
- Løft opp en liten del av håret med en frisørkam eller ta håret mellom to fingre.



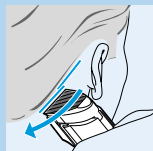
- Løft håret med en kam eller fingrene slik at bare den lengden De ønsker å klippe av, stikker ut.
- Klipp håret som stikker frem mellom kammen eller fingrene.
- Fortsett denne prosedyren ved å jobbe Dem mot hårets vekstretning.
- Kjem håret jevnlig for å fjerne løst hår og for å se etter områder som er ujevnt klippet.

### Kantklipping

- Fjern kammen fra maskinen.
- Hold klipperen med kutteren pekende nedover.



- Kutt med overlappende strykninger for kutting av kanter i nakken og kinnskjegget.





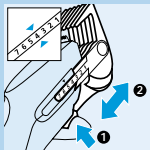
- ▶ For å kutte håret ved ørene, sett kanten av klipperen mot huden. Sørg for at tennene på hårklipperen holdes i trygg avstand fra øret.



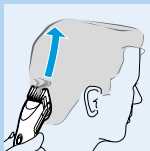
- ▶ Form den ønskede linjen rolig og varsomt.

## Å lage ulike hårklipper

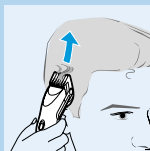
### "Crew cut"



- ▶ Velg den ønskede hårlengden for nakkeområdet.



- ▶ Klipp nakkeområdet ved å bruke "klipping med frisørkam"-teknikken.
- ▶ Juster lengdeinnstillingen til den ønskede hårlengden for håret i nakken og sidene av hodet.



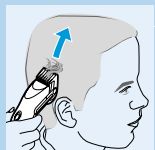
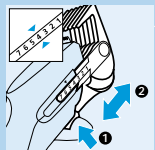
- ▶ Klipp sidene og håret i nakken, og la håret på toppen av hodet være uklippet.



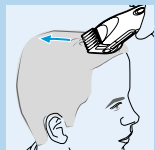
- ▶ For å få et flatt utseende på toppen, kutt håret på toppen av hodet ved å bruke "kutting over kam eller fingrene"-teknikken.
- ▶ Avslutt hårklippen med kantklipping av nakken, kinnskjegget og området ved ørene, ved å bruke "kantklipp"-teknikken.

### Kort klipp

- ▶ Velg ønsket hårlengde for håret i nakken og på sidene.



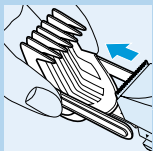
- ▶ Klipp håret i nakken og på sidene av hodet ved å bruke "klipping med frisørkam-teknikken".
- ▶ La håret på toppen av hodet forbli uklippet.
- ▶ Velg den ønskede hårlengden for toppen av hodet.



- ▶ Klipp håret på toppen av hodet ved å bruke "klipping med frisørkam"-teknikken.
- ▶ Avslutt hårklippen med å kantklippe hårene i nakken, kinnskjegget og området ved ørene.

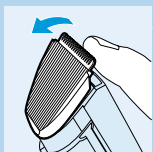
### Rengjøring

Bruk ikke slipemidler, avfettingsmidler eller væsker som alkohol, bensin eller aceton for å rengjøre maskinen.

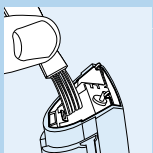


**1** Forsikre Dem om at maskinen er slått av og koblet fra stikkontakten før De begynner å rengjøre den.

**2** Fjern kammen fra maskinen.



**3** Fjern kutteenheten.



**4** Rengjør kutteenheten og innsiden av maskinen med den medfølgende børsten.



**5** For å sette sammen maskinen igjen, sett kutteenheten inn i kabinettet.

**6** Press den bakover til De hører et klikk.

## Utskifting av deler

En slitt eller skadet kutteenhet må kun byttes med en original Philips kutteenhet.

## Miljø

Det innebygde oppladbare batteriet inneholder substanser som kan forurense miljøet.

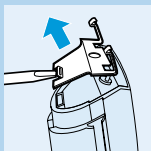
Fjern det oppladbare batteriet når De kvitter Dem med produktet.

Ikke kast batteriet sammen med det vanlige husholdningsavfallet, men på et offentlig anvist innsamlingssted.

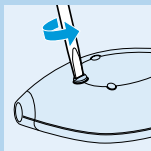
De kan også ta med apparatet til et Philips servicesenter, hvor de ansatte gladelig vil hjelpe Dem med å fjerne batteriet og kaste det på en miljømessig sikker måte.



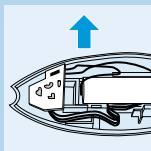
**1** Koble apparatet fra stikkontakten og la det gå til motoren stopper.



**2** Fjern kutteenheten.

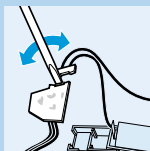


**3** Fjern metallklemmen ved hjelp av en skrutrekker.

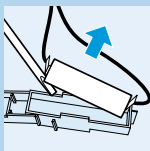


**4** Åpne kabinettet.

**5** Trekk batteriholderen ut av apparatet.



- 6** Plasser en skrutrekker inn i det lille sporet merket med en pil på kretskortet. Press skrutrekkeren ned inntil en del av kretskortet brekkes av.



- 7** Separer batteriet fra plastikkdelen ved å bruke en skrutrekker.
- 8** Kvitt Dem med batteriet og andre komponenter på en miljømessig sikker måte.

Ikke koble til apparatet til stikkontakten igjen etter at det har blitt åpnet!

For telefonnummer til Philips Helpdesk, se verdensgarantiheftet.

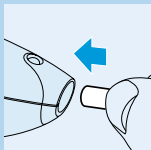
## Viktigt

- ▶ Innan du ansluter apparaten, kontrollera att den spänning som anges på stickproppen överensstämmer med den aktuella nätspänningen i ditt hem.
- ▶ Se till att apparaten inte blir våt.
- ▶ Ladda och förvara apparaten vid en temperatur mellan 15° och 35°.

## Laddning

Före första användningen ska batteriet laddas helt.

Se till att apparaten är avstängd när den laddas.



**1** Sätt anslutningskontakten i apparaten.

**2** Anslut stickproppen till vägguttaget.

▶ *Signallampan tänds och indikerar att apparaten laddas.*

Det tar ungefär 12 timmar att ladda upp batteriet.  
Ladda inte apparaten längre än 24 timmar.

Med en fulladdad apparat kan du klippa sladdlöst i ca 35 minuter.

## Klippning med nätsladd

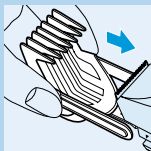
▶ Att klippa med hårklipparen ansluten till elnätet.

Stäng av hårklipparen, anslut den till vägguttaget och vänta några sekunder innan du startar den. Om batteriet är helt tomt, vänta några minuter innan du startar apparaten.

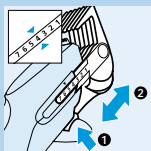
Använd inte apparaten ansluten till elnätet om batteriet är fulladdat.

## Förberedelser före klippning.

### Klippning med kamtillsats.



- 1** Skjut in stöden och inställningsknappen för kamtillsatsen i apparatens leddskåror.



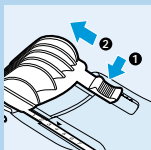
- 2** Tryck på inställningsknappen baktill på apparaten och skjut in kamtillsatsen i önskat läge (se översikt).
- 3** Släpp upp inställningsknappen för att låsa kammen.
- 4** Starta apparaten.

Om det har samlat sig mycket hår i kammen, tar du av kamtillsatsen och blåser den ren och/eller skakar ut håret ur kammen.

### Inställningar för klippningslängder

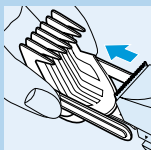
kaminställning	hårlängd
1	4 mm
2	7 mm
3	10 mm
4	13 mm
5	15 mm
6	18 mm
7	21 mm





## Klippning utan kamtillsats

**1** För att dra av kamtillsatsen från apparaten, trycker du in inställningsknappen baktill på apparaten och skjuter kamtillsatsen till sitt viloläge.



**2** Drag av kamtillsatsen från apparaten med den fria handen medan du håller knappen intryckt.

Rengör och ladda apparaten efter varje användning.

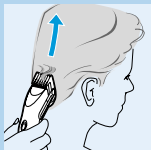
## Klippningstekniker

Kamma alltid håret före klippningen i den riktning som det växer.

### Klippning med kamtillsats

Kamtillsatsen kan användas för hårlängder upp till 21 mm.

- Börja med maximuminställning för hårlängd (t.ex. läge 7) för att vänja dig vid hårklipparen.



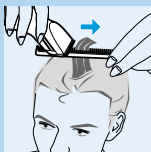
För alltid hårklipparen i riktning mot hårväxten.

- Håll hårklipparen så att den flata sidan på kamtillsatsen är parallell med huvudet. För den långsamt genom håret och sen bort från huvudet så att du bara klipper en liten del åt gången.

- Ändra längdinställning (se översikt) för att få olika hårlängder på olika delar av håret.

### Klippning med läggningskam eller fingrarna

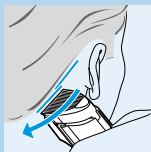
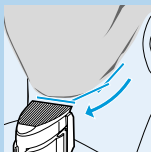
Den här tekniken kan användas för att få hårlängder över 21 mm.



- Tag av kamtillsatsen.
- Lyft upp en liten del av håret med läggningskammen eller grip den mellan två fingrar.
- Lyft upp håret med kammen eller fingrarna så att bara den längd som behöver klippas av sticker ut.
- Klipp det hår som sticker ut från kammen eller mellan fingrarna.
- Fortsätt på samma sätt med klippning mot hårets tillväxt.
- Kamma regelbundet för att få bort avklippt hår och kontroll av ojämnt klippta delar.

### Hårlinjer

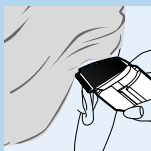
- Tag av kamtillsatsen.
- Håll hårklipparen med saxen riktad nedåt.



- Gör överlappande strykningar för tydliga hårlinjer i nacke och vid tinningarna.



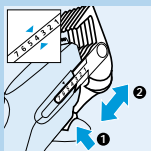
- ▶ För att klippa av håret runt öronen sätter du trimsaxens egg mot huden. Se till att saxens tänder hålls på säkert avstånd från öronen.



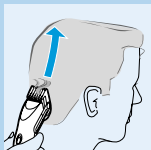
- ▶ Klipp önskad hårlinje långsamt och noggrant.

## Olika hårfrisyrer

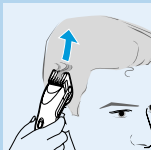
### Snaggning



- ▶ Välj önskad hårlängd för nacken.



- ▶ Klipp i nacken med tekniken "Klippning med kamtillsats".
- ▶ Ställ in längdinställningen på önskad hårlängd för nacke och sidor av huvudet.

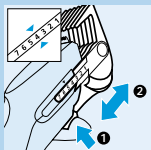


- ▶ Klipp sidorna och nacke av huvudet men lämna hjässan oklippt.

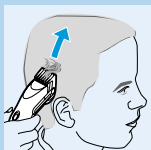


- För att få en rak klippning på hjässan, klipper du håret med tekniken "Klippning med lägningskam eller fingrarna".
- Avsluta klippningen med hårlinjerna i nacke, vid tinningen och runt öronen.

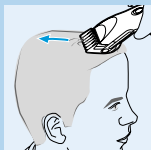
## Kort hår



- Välj önskad hårlängd för nacke och sidor/tinningar.



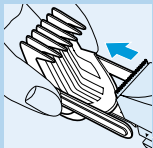
- Klipp nacke och sidorna av huvudet med tekniken "Klippning med kamtillsats".
- Lämna håret på hjässan oklippt.
- Välj önskad hårlängd för håret på hjässan.



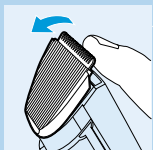
- Klipp håret på hjässan med tekniken "Klippning med kamtillsats".
- Avsluta klippningen med hårlinjen i nacken, vid tinningen och runt öronen med tekniken "Hårlinjer".

## Rengöring

Använd inte slipmedel, skurmedel eller vätskor som sprit, bensin eller aceton för att rengöra apparaten.

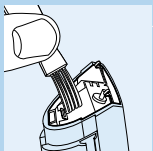


- 1 Se till att apparaten är avstängd och inte ansluten till elnätet innan du påbörjar rengöringen.

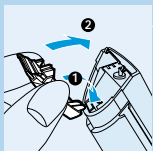


- 2 Tag av kamtillsatsen.

- 3 Tag av trimsaxen.



- 4 Rengör trimsaxen och apparatens insida med den medlevererade borsten.



- 5 För att sätta ihop hårklipparen, sticker du trimsaxens hake i höljet.

- 6 Skjut den bakåt tills det klickar.

## Byte

En sliten eller skadad trimsax skall endast bytas mot en original Philips reservtrimsax.

## Miljön

Det inbyggda uppladdbara batteriet innehåller ämnen som kan förorena miljön.

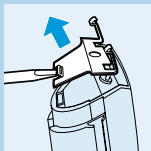
Den dag du kasserar apparaten skall du ta ut batteriet.

Deponera batteriet enligt gällande lokala föreskrifter. Batteriet får inte ingå i eller förvaras med hushållsavfall.

Du kan också vända dig till Philips serviceombud där personalen gärna hjälper till att avlägsna batteriet samt avyttrar detta på ett för miljön säkert sätt.

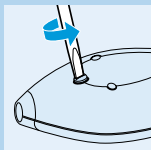


**1** Koppla apparaten från elnätet och låt den gå tills motorn stannar.

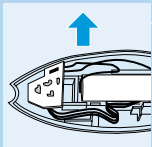


**2** Tag bort trimsaxen.

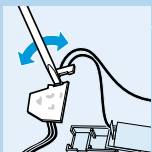
**3** Avlägsna metallklämman med hjälp av en skruvmejsel.



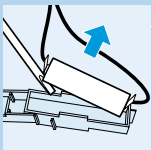
**4** Öppna höljet.



**5** Drag ut batterihållaren ur apparaten.



**6** Stick in en skruvmejsel i den lilla skåran i kretskortet som markerats med en pil. Tryck skruvmejseln nedåt tills en del av kretskortet bryts av.



**7** Skilj batteriet från plastdelen med en skruvmejsel.

**8** Deponera batteriet och andra komponenter på ett för miljön säkert sätt.

Anslut inte apparaten till elnätet igen efter det att den har varit öppen.

Rätt telefonnummer till Philips kundtjänst finner du i världsgarantibroschyren.

## Tärkeää

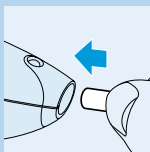
- ▶ Ennen kuin yhdistät laitteen pistorasiaan, tarkasta että laitteen jännitemerkintä vastaa paikallista verkkojännitettä.
- ▶ Varo kastamasta laitetta.
- ▶ Jos laite on pudonnut veteen, irrota ensin pistotulppa pistorasiasta, ennen kuin nostat laitteen vedestä.
- ▶ Tarkastuta veteen pudonnut laite huollossa ennen käyttöönottoa.
- ▶ Lataa ja säilytä laite 15°C - 35°C:n lämpötilassa.
- ▶ Tarkasta laitteen liitosjohdon kunto säännöllisesti.
- ▶ Varo taivuttamasta liitosjohtoa tiukalle mutkalle. Pidä huoli, etteivät terävät kulmat, kuumuus tai kemikaalit pääse vahingoittamaan liitosjohtoa.
- ▶ Säilytä laite poissa lasten ulottuvilta.
- ▶ Älä anna lasten käyttää laitetta.
- ▶ Varo laitteen terää ja puristuskohtia, jotka voivat aiheuttaa vammoja ja joihin esim. hiukset tai vaatteet voivat tarttua.

## Lataus

Lataa laite täyteen ennen ensimmäistä käyttökertaa.

Varmista että laitteen toiminta on katkaistu ladattaessa.

- 1** Työnnä pistoke laitteeseen.





**2** Työnnä pistotulppa pistorasiaan.

- ▶ *Merkkivalo syttyy osoitukseksi laitteen lataamisesta.*

Akun lataaminen täyteen kestää noin 12 tuntia.  
Älä lataa laitetta yli 24 tuntia.

Täyteen ladatulla laitteella voi leikata hiuksia enimmillään 35 minuuttia ilman johtoa.

## Hiusten leikkaaminen verkkojännitettä käyttäen

- ▶ **Hiusten leikkaaminen pistorasiaan yhdistetyllä laitteella:**

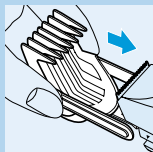
Katkaise laitteen toiminta, yhdistä pistotulppa pistorasiaan ja odota muutama sekunti, ennen kuin käynnistät laitteen uudelleen. Jos akku on aivan tyhjä, odota muutama minuutti ennen kuin käynnistät laitteen.

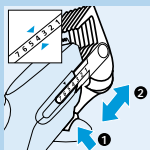
Älä käytä laitetta verkkojännitteellä silloin kun akku on ladattu täyteen.

## Valmistautuminen hiusten leikkuuseen

### Leikkaaminen ohjauskamman kanssa:

- 1** Työnnä ohjauskamman varret ja säätöpainike laitteen ohjausuriin.



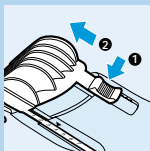


- 2** Paina laitteen takana olevaa säätöpainiketta ja työnnä ohjauskampa sopivaan asentoon (katso taulukko).
- 3** Vapauta säätöpainike, niin ohjauskampa lukkiutuu paikalleen.
- 4** Käynnistä laite.

Jos ohjauskampaan on ker tynyt paljon hiuksia, irrota ohjauskampa ja puhalla ja/tai ravista hiukset pois.

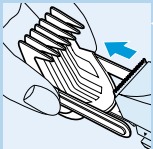
### Leikkuupituudet

ohjauskampa	hiusten pituus
1	4 mm
2	7 mm
3	10 mm
4	13 mm
5	15 mm
6	18 mm
7	21 mm



### Leikkaaminen ilman ohjauskampaa

- 1** Ohjauskampa irrotetaan painamalla laitteen takana olevaa säätöpainiketta samalla kun ohjauskampa vedetään viimeiseen asentoon.



- 2** Vedä ohjaukampa irti laitteesta toisella kädellä.

Puhdista ja lataa laite aina käytön jälkeen.

## Leikkuumenetelmät

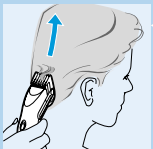
Kampaa hiukset aina kasvusuuntaan ennen leikkaamista.

### Leikkaaminen ohjaukammen kanssa

Ohjaukampa käytettäessä hiusten pituudeksi tulee enimmillään 21 mm.

- Totuttele laitteeseen valitsemalla aluksi suurin hiusten pituus (eli asento 7).

Liikuta laitetta aina hiusten kasvusuuntaa vastaan.

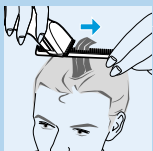


- Pidä laitetta kädessä siten että ohjaukammen litteä puoli on koko ajan pään suuntaisesti. Liikuta sitä hitaasti hiusten läpi ja sitten poispäin päästä, niin että leikkaat kerralla vain vähän hiuksia.
- Muuttamalla pituusasetusta (katso taulukko) saat eripituiset hiukset eri puolille päätä.

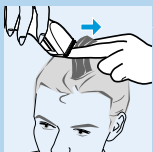
### Leikkaaminen ohjaukammen tai sormien päältä

Tämä menetelmä sopii silloin kun hiusten pituudeksi halutaan yli 21 mm.

- Irrota ohjaukampa.



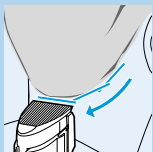
- Nosta hiustupsu kammalla ylös tai ota se kahden sormen väliin.



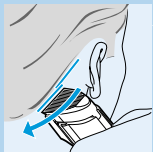
- Nosta kampaa tai sormia ylöspäin, kunnes hiuksista on näkyvissä vain poisleikattava osa.
- Leikkaa hiukset kamman tai sormien päältä.
- Jatka samalla tavalla edeten hiusten kasvusuuntaa vastaan.
- Kampaa aina välillä irtohiukset pois ja tarkastele, näkykö epätasaisia kohtia.

## Rajaus

- Irrota ohjauskampa.
- Pidä laitetta kädessä terä käännettynä alaspäin.

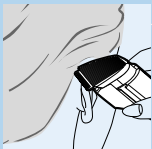


- Tee vedot hieman toistensa päälle, niin niskan ja poskiparran rajoista tulee siistit.



- Kun leikkaat hiukset korvien ympäriltä, aseta terän toinen reuna ihoon kiinni. Pidä terä riittävän kaukana korvista.

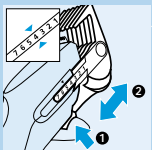




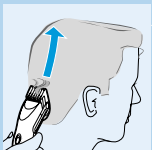
- ▶ Muotoile raja hitaasti ja huolellisesti.

## Erilaisten hiustyylien kehittäminen

### Pystytukka



- ▶ Valitse niskan alueen hiusten pituus.



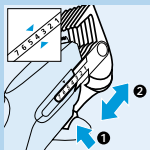
- ▶ Leikkaa niskan alue käyttäen "Leikkaaminen ohjauksetin kanssa"-menetelmää.
- ▶ Säädä pituusasetus sopivaksi pään takaosaa ja sivuja varten.



- ▶ Leikkaa pään sivut ja takaosa mutta jätä leikkaamatta pään päältä.

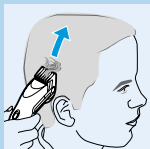


- ▶ Saat pystytukan päältä tasaiseksi käyttämällä "Leikkaaminen ohjauksetin tai sormien päältä"-menetelmää.
- ▶ Viimeistele hiustenleikkaus siistimällä niskan, poskiparran ja korvien ympäristön hiusrajat.

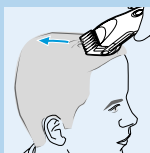


## Lyhyt tukka

- Valitse pään takaosan ja sivujen hiusten pituus.



- Leikkaa pään takaosa ja sivut käyttäen "Leikkaaminen ohjauksetin kanssa"-menetelmää.
- Jätä pääläen hiukset leikkaamatta.
- Valitse pääläen hiusten pituus.

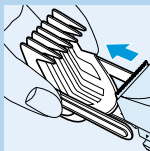


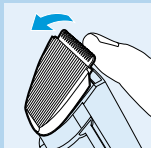
- Leikkaa pääläen hiukset käyttäen "Leikkaaminen ohjauksetin kanssa"-menetelmää.
- Viimeistele hiustenleikkuu siistimällä niskan, poskiparran ja korvien ympäristön hiusrajat käyttäen "Rajaus"-menetelmää.

## Puhdistus

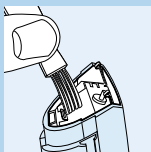
Älä käytä laitteen puhdistamiseen syövyttäviä naarmuttavia tai alkoholia, bensiiniä, asetonia yms sisältäviä puhdistusaineita.

- Varmista että laitteen toiminta on katkaistu ja irrota pistotulppa pistorasiasta, ennen kuin aloitat puhdistamisen.
- Irrota ohjauksetin.





**3** Irrota terä.



**4** Puhdista terä ja laitteen sisäpuoli mukana olevalla harjalla.



**5** Kokoaminen: työnnä terän koukku runkoon.

**6** Paina terä paikalleen, niin että kuulet napsahduksen.

## Huolto

Kuluneen tai vioittuneen terän tilalle saa vaihtaa vain alkuperäisen Philips-terän.

## Ympäristöasiaa

Sisäänrakennettu akku sisältää ympäristölle haitallisia aineita.

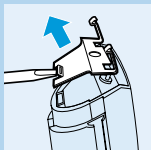
Poista akku ennen kuin hävität laitteen.

Älä hävitä akkua normaalin talousjätteen mukana, vaan toimita se asianmukaiseen keräyspisteeseen.

Voit myös viedä laitteen Philips Kodinkoneiden valtuuttamaan huoltoliikkeeseen, jossa akku voidaan irrottaa ja hävittää ympäristön kannalta turvallisesti.

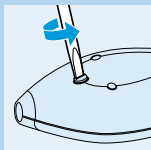


**1** Irrota laite pistorasiasta ja anna laitteen käydä, kunnes moottori pysähtyy.

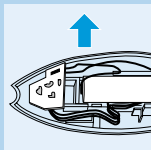


**2** Irrota terä.

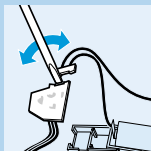
**3** Irrota metallipidike ruuvitaltalla.



**4** Avaa kotelo.

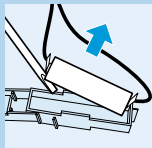


**5** Vedä akunpidin ulos laitteesta.



**6** Työnnä ruuvitalttaa piirilevyssä nuolella merkittyyn pieneen rakoon. Paina ruuvitalttaa, kunnes osa piirilevystä murtuu.





- 7** Irrota akku muoviosasta ruuvitaltalla.
- 8** Hävitä akku ja muut osat ympäristön kannalta turvallisesti.

Älä yhdistä laitetta pistorasiaan avaamisen jälkeen!

Philipsin asiakaspalvelun puhelinnumerot löytyvät takuulehtisestä.

Oikeus muutoksiin varataan.

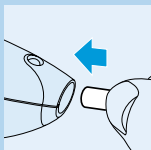
## Vigtigt

- ▶ Før der slutes strøm til apparatet, kontrolleres det, at spændingsangivelsen på netstikket svarer til den lokale netspænding.
- ▶ Apparatet må ikke blive vådt.
- ▶ Oplad og opbevar apparatet ved temperaturer mellem 15° og 35°.

## Opladning

Før apparatet bruges første gang, skal det være helt opladet.

Sørg for at hårklyperen er slukket, medens den oplades.



**1** Sæt det lille stik på ledningen ind i hårklyperen.

**2** Sæt netstikket i en stikkontakt som tændes.

▶ *Kontrollampen tænder, og dette betyder, at apparatet oplades.*

Hårklyperen er fuldt opladet efter ca. 12 timer. Lad aldrig apparatet oplade i mere end højst 24 timer.

Et fuldt opladet apparat giver mulighed for op til 35 minutters ledningsfri brug af hårklyperen.

## Klipning med ledning

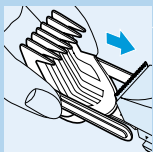
► **Klipning med apparatet tilsluttet lysnettet:**  
Sluk for hårklipperen, slut den til lysnettet og vent et par sekunder, inden den tændes igen. Er batteriet helt tomt, ventes et par minutter, inden hårklipperen tændes.

Lad ikke hårklipperen køre direkte fra lysnettet hvis batteriet er helt opladet.

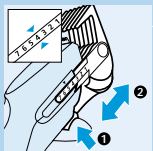
## Sådan gøres hårklipperen klar til brug

### Klipning med påsat kam:

**1** Skyd kammens "arme" og udløserknapp ind i slidserne på apparatet.



**2** Tryk på udløserknappen på bagsiden af hårklipperen og skub kammen til den ønskede stilling (se tabellen).



**3** Slip derefter knappen, så kammen fastlåses.

**4** Tænd for apparatet.

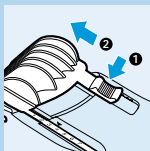
Hvis der under klipningen samler sig meget hår i kammen, tages den af, og hårene pustes og/eller rystes væk.

## Indstilling af klippelængde.

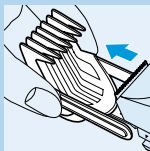
Kamindstilling	Hårlængde
1	4 mm
2	7 mm
3	10 mm
4	13 mm
5	15 mm
6	18 mm
7	21 mm

### Klipning uden kam

**1** Kammen tages af ved først at trykke på udløserknappen på bagsiden af apparatet og skubbe kammen til yderste stilling.



**2** Hold knappen indtrykket og træk derefter kammen af hårklipperen med den anden hånd.



Rengør og oplad hårklipperen hver gang den har været brugt.

### Klippeteknikker

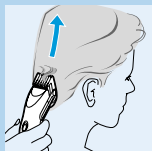
Red altid håret godt igennem før hårklippingen begyndes.

## Klipning med påsat kam

Kammen kan bruges til hårlængder på op til 21 mm.

- ▶ Start med at sætte hårklipperen til maksimal hårlængde (d.v.s. stilling 7), sfor at lære apparatet at kende.

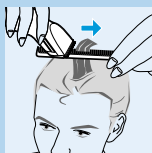
Bevæg altid hårklipperen imod hårets vækstretning.



- ▶ Hold hårklipperen således, at den flade side af kamstykket er parallelt med hovedbunden. Bevæg den langsomt igennem håret og derefter væk fra hovedet således, at der kun klippes et lille stykke ad gangen.
- ▶ Klippelængden kan indstilles (se tabellen) til forskellige hårlængder efter ønske.

## Hårklipning over stylerkam eller fingre

Denne klippeteknik kan bruges til hårlængder over 21 mm.

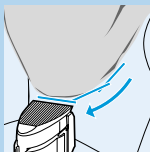


- ▶ Tag kammen af.
- ▶ Løft en lille tot hår ad gangen med en stylerkam eller saml hårtotten mellem to fingre.
- ▶ Træk kam eller fingre gennem hårlokken, til der kun stikker det hår ud, der skal klippes af.
- ▶ Klip så håret af.
- ▶ Fortsæt denne procedure imod hårets vækstretning.

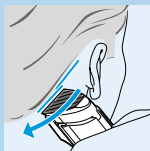
- ▶ Red med jævne mellemrum en kam igennem håret for at fjerne afklippet hår og kontrollere det foreløbige resultat.

### Tilretning af kanter

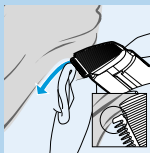
- ▶ Tag kammen af.
- ▶ Hold hårklipperen med skæret pegende nedad.



- ▶ Lav overlappende strygebevægelser ved klipning i nakke og i sider.



- ▶ Ved tilretning omkring ørerne, holdes kun det ene hjørne af skæret ind mod huden. Sørg for, at hårklipperens tænder er i sikker afstand fra øret.



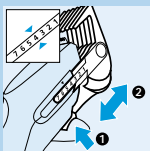
- ▶ Form langsomt og forsigtigt håret i den ønskede facon.



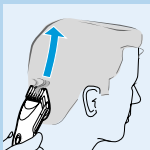
## Eksempler på forskellige klipninger

### "American Look"

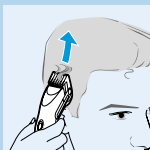
- ▶ Vælg den ønskede hårlængde i nakken.



- ▶ Klip håret i nakken ved at bruge teknikken "Klipning med påsat kam".
- ▶ Vælg den ønskede hårlængde til bagehoved og sider.



- ▶ Klip så håret på bagsiden af hovedet og i siderne. Undlad klipping af håret på hovedtoppen.

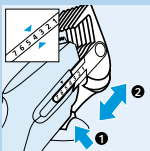


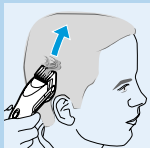
- ▶ For at få et fladt "toplook" klippes håret oven på hovedet ved at bruge teknikken "Klipning over stylerkam eller fingre".
- ▶ Afslut klippingen med at tilrette nakke, bakkensbarter og rundt om ørerne ved at bruge teknikken "Tilretning af kanter".



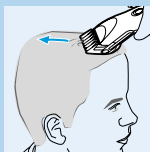
### Kort klip

- ▶ Vælg den ønskede hårlængde til nakke og sider.





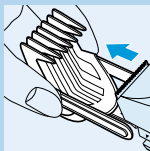
- ▶ Klip så håret i nakke og i sider ved at bruge teknikken "Klipning med påsat kam".
- ▶ Undlad klipping af håret på hovedtoppen.
- ▶ Vælg den ønskede længde til håret på hovedtoppen.



- ▶ Klip så håret oven på hovedet ved at bruge teknikken "Klipning med påsat kam".
- ▶ Afslut klippingen med at tilrette nakke, bakkensbarter og rundt om ørerne ved at bruge teknikken "Tilretning af kanter".

## Rengøring

Brug aldrig skrappe rengørings- og skuremidler eller væsker som f.eks. sprit, benzin eller acetone til rengøringen.



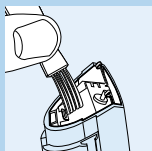
- 1** Før rengøringen skal hårklipperen være slukket og stikket taget ud af stikkontakten.

- 2** Tag kammen af.

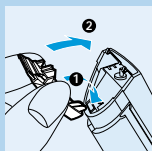


- 3** Tag skærhovedet af.





- 4** Rens skærhovedet og apparatets inderside med den medleverede børste.



- 5** Saml hårklyperen igen ved at sætte hakket på skærhovedet ind i apparatet.

- 6** Tryk skærhovedet ind på plads til der høres et "klik".

## Udskiftning

Et slidt eller beskadiget skærhoved, må det kun udskiftes med et nyt originalt Philips skærhoved.

## Beskyttelse af miljøet

Det indbyggede genopladelige batteri indeholder substanser, der kan skade miljøet.

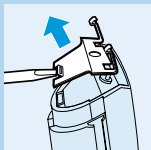
Inden apparatet til sin tid kasseres, skal det genopladelige batteri tages ud.

Bortkast ikke batteriet sammen med det normale husholdningsaffald men aflever det på et officielt sted for indsamling af brugte batterier.

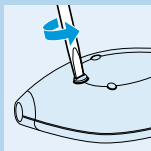
De kan også aflevere hele apparatet til Philips, der gerne hjælper Dem med at tage batteriet ud og bortkaste det på en miljømæssig forsvarlig måde.



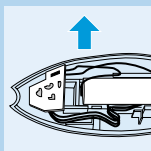
**1** Tag stikket ud af stikkontakten og lad hårklipperen køre til den stopper af sig selv.



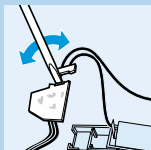
**2** Tag skærhovedet af.



**3** Fjern metalklipsen med en skruetrækker.

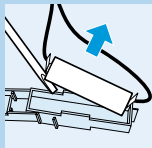


**4** Luk apparatet op.



**5** Tag batteriholderen ud.

**6** Sæt en skruetrækker ned i den lille slidse mærket med en pil på printpladen. Tryk ned på skruetrækkeren til noget af printpladen brækker af.



- 7** Adskil batteriet fra plastikdelen ved hjælp af en skrutrækker.
- 8** Bortkast batteriet og de øvrige dele på en miljømæssig forsvarlig måde.

Slut aldrig strøm til apparatet igen efter det har været åbnet.

Telefonnumre til Philips' kundecentre findes i den lille, verdensomspændende garantifolder.

Dette apparat overholder de gældende EU-direktiver vedrørende sikkerhed og radiostøj.

