

NEDERLANDS

HQ 5660
Philishave
Cool Skin
(NiMH)

Gebruiksaanwijzing



Inleiding

Cool Skin is een nieuw scheersysteem van Philishave. Het scheerapparaat heeft een speciaal compartiment voor cartridges met Nivea for Men hydraterende scheeremulsie. Deze wordt tijdens het scheren op de huid aangebracht. De Nivea for Men scheeremulsie bereidt de huid en de baard voor, waardoor het apparaat optimaal over uw gezicht glijdt en een perfect contact maakt. Na een onverwacht gladde scheerbeurt voelt uw huid zacht en fris aan. Na het scheren kunt u het scheerapparaat eenvoudig onder de hete kraan afspoelen.

Belangrijk

Gun uw huid minimaal twee weken om aan het Philishave scheersysteem te wennen.

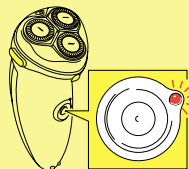
Druk het apparaat niet te hard tegen de huid!

U kunt met dit scheersysteem zowel een droge als een natte huid scheren.

De Nivea for Men scheeremulsie heeft een direct hydraterende werking. Na het scheren kunt u uw huid afspoelen en afdrogen.

Als u de shaver langer dan een week niet gaat gebruiken, verwijder dan de cartridge en maak het apparaat schoon.

Om het apparaat optimaal te laten functioneren is het noodzakelijk de aanwijzingen in het hoofdstukje 'Schoonmaken en onderhoud' op te volgen.



Het scheerapparaat opladen

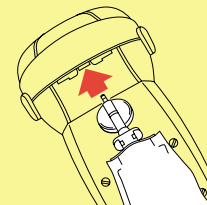
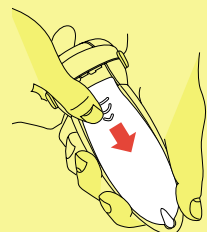
■ Het apparaat kan worden aangesloten op stopcontacten met een netspanning tussen 100 en 240 Volt.

Plaats het apparaat in de laadstandaard. Steek de stekker in het stopcontact. Het lampje bij de aan/uit-schakelaar gaat nu branden. Het duurt ca. 1 uur voor het apparaat volledig is opgeladen. Wanneer het apparaat voor de eerste keer gebruikt wordt, of wanneer het geruime tijd niet gebruikt is, moet het apparaat 4 uur opgeladen worden. Wanneer het apparaat geheel is opgeladen, gaat het lampje groen knipperen. @...#

■ Wanneer het lampje rood knippert, is het nodig dat het scheerapparaat weer wordt opgeladen. Een volledig opgeladen scheerapparaat geeft een totale scheertijd van ca. 55 minuten.

Over de ingebouwde batterijen

Het scheerapparaat heeft ingebouwde, oplaadbare batterijen. De batterijen gaan het langst mee, als u het apparaat oplaadt en bewaart bij een temperatuur tussen +5°C en +35°C.



De cartridges plaatsen

De cartridges met Nivea for Men hydraterende scheeremulsie zijn verkrijgbaar in een doosje met vijf cartridges en één bijbehorend kunststof opzetstukje. Bewaar dit opzetstukje goed: het dient te worden gebruikt voor alle 5 cartridges!

Gebruik uitsluitend Philishave Nivea for Men Cool Skin (HQ 150) cartridges.

De eerste keer

■ Neem één cartridge uit zijn doosje. Haal het opzetstukje (bijgeleverd in hetzelfde doosje) uit de verpakking en druk het in de cartridge tot het vastklikt.

■ Schuif het deksel van het apparaat.

■ Schuif de cartridge met opzetstukje in het apparaat.

Plaats het deksel en druk het dicht tot het vast blijft zitten.

Een gebruikte cartridge vervangen

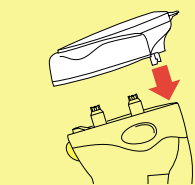
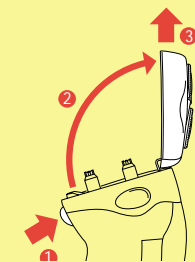
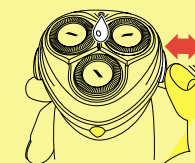
Schuif het deksel van het apparaat af. Verwijder de lege cartridge en trek het opzetstukje eruit.

Let op: gooi het opzetstukje niet weg!

Druk het opzetstukje in een nieuwe cartridge. Het opzetstukje zit goed als het vastklikt. Schuif de nieuwe cartridge met het opzetstukje in het apparaat. Sluit het deksel.

Over de cartridge

De Nivea for Men scheeremulsie in de cartridge blijft goed bij een temperatuur tussen 0 °C en 40 °C.



Scheren

Zet het scheerapparaat aan, met de aan/uit-knop. @...#

■ Druk met één van beide knoppen de vloeistof naar buiten. Wanneer er voldoende Nivea for Men scheeremulsie is opgepompt, beweeg dan de scheerhoofden vlot over de huid. Maak zowel rechte als draaiende bewegingen.

Bakkebaard en snor bijwerken

De tondeuse

Het scheerapparaat heeft een losse tondeuse om bakkebaarden en snor bij te werken.

De tondeuse plaatsen

Schakel het apparaat uit. Reinig het apparaat eerst en plaats dan de tondeuse.

■ Druk op de vergrendelknop en trek de scheerunit van het apparaat.

■ Plaats de tondeuse.

De tondeuse verwijderen

Druk op de vergrendelknop en verwijder de tondeuse.



Schoonmaken en onderhoud

Maak de scheerunit na elke scheerbeurt schoon met zo heet mogelijk water.

Scheerunit

Schakel het apparaat uit.

- Druk op de vergrendelknop en klap de scheerunit open.
- Reinig de binnenzijde van het apparaat door het enige tijd onder een kraan met zo heet mogelijk water af te spoelen.
- Spoel de buitenzijde schoon.

Belangrijk:

Controleer of de binnenzijde van de unit schoon is.

Sluit de scheerunit weer. Schud het aanhangende water eraf.

Laadstandaard

Reinig de laadstandaard met een vochtige doek.

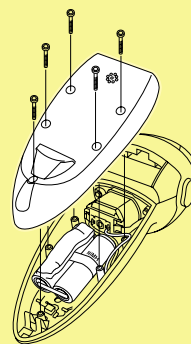
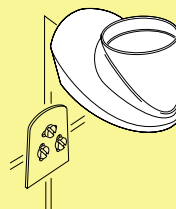
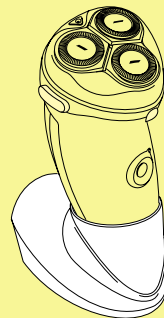
Belangrijk:

Dompel de laadstandaard nooit in water en spoel hem nooit af onder de kraan!

Tondeuse

Borstel de tondeuse aan de buitenzijde schoon, elke keer als u hem hebt gebruikt. Smeer de tanden van de tondeuse elke zes maanden met een druppeltje naaimachine-olie.

- Het deksel kan worden opengeklapt om de binnenzijde te reinigen.



Opbergen

In de laadstandaard

- De laadstandaard voor het scheerapparaat kan op een vlakke ondergrond worden geplaatst of aan de muur worden bevestigd. Het scheerapparaat mag na het reinigen nat in de laadstandaard worden geplaatst.

In de toiletta's

De toiletta's is wasbaar. @...# Was het apart (zie wasvoorschriften in de toiletta's).

Batterijen verwijderen

De ingebouwde oplaadbare batterijen zijn milieuvriendelijk. Ze bevatten geen cadmium, lood of kwik.



Wij adviseren u, als u het apparaat te zijner tijd afdankt, om ervoor te zorgen dat de batterijen niet via het normale huisvuil in het milieu terecht komen. Haal ze uit het scheerapparaat en lever ze in op een door de overheid aangewezen inzamelplaats.

Tip: U kunt de Philishave Cool Skin ook naar een Philips Service Centrum brengen of opsturen. Daar worden de batterijen dan voor u verwijderd en wordt alles milieuvriendelijk verwerkt.

Verwijderen

Voordat u de batterijen verwijdert, moeten ze helemaal leeg zijn. Laat het apparaat werken, totdat de motor stopt.

- Draai de schroeven los. Open het apparaat. Verwijder de batterijen.

Problemen oplossen

De scheerhoofden glijden stroef over de huid.

Oorzaak: Te weinig scheeremulsie. Druk een paar maal op één van de pompknoppen, tot er voldoende Nivea for Men scheeremulsie naar buiten komt om de scheerhoofden weer soepel over uw huid te laten glijden.

De scheerresultaten nemen af.

Oorzaak 1: De scheerhoofden zijn vuil. Het apparaat is niet direct na het scheren schoongemaakt, en/of niet heet of lang genoeg gespoeld. Spoel het apparaat alsnog grondig schoon (zie 'Schoonmaken en onderhoud').

Oorzaak 2: Er zitten lange haren in de scheerhoofden.

- Draai het wieltje linksom en verwijder de opsluitplaat. Maak niet meer dan één mesje en kapje tegelijk schoon, omdat deze op elkaar zijn ingeslepen. Wanneer u de mesjes en de kapjes per ongeluk verwisselt, kan het een aantal weken duren voordat het apparaat weer optimaal scheert. Haal kapje en mesje uit elkaar. Verwijder de haren.

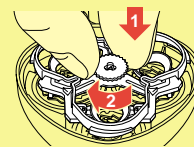
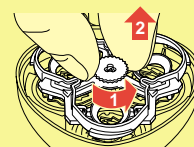
Oorzaak 3: De scheerhoofden zijn beschadigd of versleten. Vervang ze.

Beschadigde of versleten scheerhoofden (messen + kapjes) mogen uitsluitend worden vervangen door originele Philishave Cool Skin scheerhoofden, type HQ 156.

- Draai het wieltje linksom en verwijder de opsluitplaat. Neem de oude scheerhoofden uit de scheerunit en plaats de nieuwe scheerhoofden. Plaats de opsluitplaat, druk op het wieltje en draai het tegelijkertijd rechtsom.

Deksel kan niet worden gesloten.

Oorzaak 1: De cartridge is niet goed geplaatst. Oorzaak 2: De cartridge is niet ver genoeg in het apparaat geschoven.



Het snoer is beschadigd.

Het snoer van de laadstandaard kan niet worden vervangen. Wanneer het snoer is beschadigd, moet de complete standaard worden vervangen.

Het apparaat werkt niet, als u op de aan/uit-knop drukt.

Oorzaak: De batterijen zijn leeg. Laad ze op.

De Nivea for Men scheeremulsie is verkleurd of is waterig.

Oorzaak: De Nivea for Men scheeremulsie is niet op de juiste temperatuur bewaard.

Voor andere problemen:

Raadpleeg de Consumer Relation Desk (zie het Garantieblad).

Beiersdorf, BDF and Nivea for Men are registered trademarks of Beiersdorf AG. All other trademarks are owned by Philips Electronics N.V.



100% recycled paper