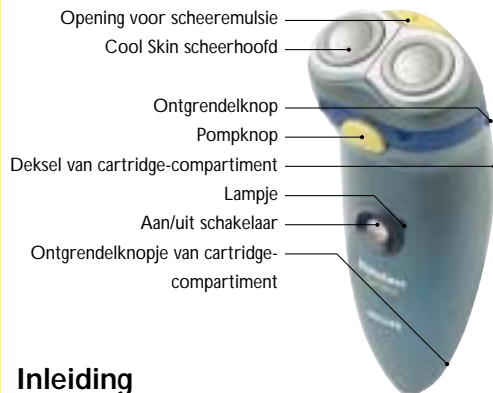


NEDERLANDS

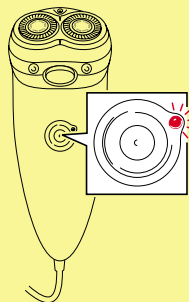
**HQ 562/561
Philishave
Cool Skin**

Gebruiksaanwijzing



Inleiding

Cool Skin is een nieuw scheersysteem van Philishave. Het scheerapparaat heeft een speciaal compartiment voor cartridges met Nivea for Men hydraterende scheeremulsie. Deze wordt tijdens het scheren op de huid aangebracht. De Nivea for Men scheeremulsie bereidt de huid en de baard voor, waardoor het apparaat optimaal over uw gezicht glijdt en een perfect contact maakt. Na een onverwacht gladde scheerbeurt voelt uw huid zacht en fris aan. Na het scheren kunt u het scheerapparaat eenvoudig onder de hete kraan afspoelen.



Belangrijk

Gun uw huid minimaal twee weken om aan het Philishave scheersysteem te wennen. **Druk het apparaat niet te hard tegen de huid! U kunt met dit scheersysteem zowel een droge als een natte huid scheren. De Nivea for Men scheeremulsie heeft een direct hydraterende werking. Na het scheren kunt u uw huid afspoelen en afdrogen.**

Als u de shaver langer dan een week niet gaat gebruiken, verwijder dan de cartridge en maak het apparaat schoon. Om het apparaat optimaal te laten functioneren is het noodzakelijk de aanwijzingen in het hoofdstukje 'Schoonmaken en onderhoud' op te volgen.

Het scheerapparaat opladen

Belangrijk: laad het apparaat op in een droge ruimte!

Plaats het plugje in het apparaat. Steek de Powerplug# in het stopcontact. De Powerplug heeft een automatische voltage-selector en is geschikt voor voltages tussen 100 en 240 V. Het lampje bij de aan/uit-schakelaar gaat nu branden. Het duurt ca. 8 uur voor het apparaat volledig is opgeladen. Een volledig opgeladen scheerapparaat geeft een totale scheertijd van ca. 30 minuten.

Over de ingebouwde batterij

Het scheerapparaat heeft een ingebouwde, oplaadbare batterij. De batterij gaat het langst mee, als u het apparaat oplaadt en bewaart bij een temperatuur tussen +5°C en +35°C. Als u het scheerapparaat niet oplaadt, neem dan de Powerplug uit het stopcontact.

De cartridge plaatsen

De cartridges met Nivea for Men hydraterende scheeremulsie zijn verkrijgbaar in een doosje met vijf cartridges en één bijbehorend kunststof opzetstukje. Bewaar dit opzetstukje goed: het dient te worden gebruikt voor alle 5 cartridges!

Gebruik uitsluitend Philishave Nivea for Men Cool Skin (HQ 150) cartridges.

De eerste keer

■ Neem één cartridge uit het doosje. Haal het opzetstukje (bijgeleverd in hetzelfde doosje) uit de verpakking en druk het in de cartridge tot het vastklikt.

■ Schuif het ontgrendelknopje naar beneden en neem het deksel van het cartridge-compartment af.

■ Schuif de cartridge met opzetstukje in het apparaat. Plaats het deksel en druk het dicht tot het vast blijft zitten.

Een gebruikte cartridge vervangen

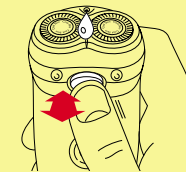
■ Schuif het ontgrendelknopje naar beneden en neem het deksel van het cartridge-compartment af. Verwijder de lege cartridge en trek het opzetstukje eruit. *Let op: gooi het opzetstukje niet weg!*

■ Druk het opzetstukje in een nieuwe cartridge. Het opzetstukje zit goed als het vastklikt.

■ Schuif de nieuwe cartridge met het opzetstukje in het apparaat. Sluit het deksel.

Over de cartridge

De Nivea for Men scheeremulsie in de cartridge blijft goed bij een temperatuur tussen 0 °C en 40 °C.



Scheren

Zet het scheerapparaat aan met de aan/uit-knop. Houd het apparaat tegen de huid.

■ Druk op de gele pompknop om de Nivea for Men scheeremulsie aan te brengen. Wanneer er voldoende Nivea for Men scheeremulsie is opgepompt, beweeg dan de scheerhoofden vlot over de huid. Maak zowel rechte als draaiende bewegingen.

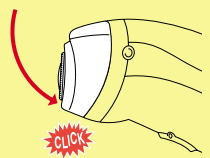
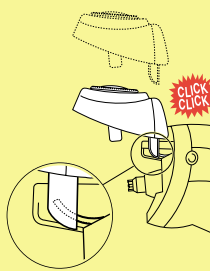
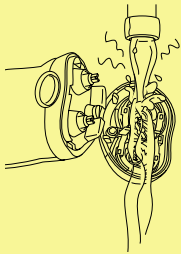
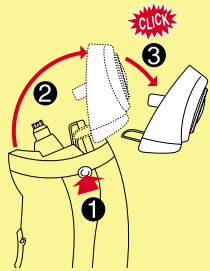
Het apparaat kan onder de douche worden gebruikt.

Philishave

4222 001 84693



PHILIPS



Schoonmaken en onderhoud

Indien u het apparaat aan het opladen bent, neem de Powerplug uit het stopcontact en het plugje uit het scheerapparaat.

Maak de scheerunit na elke scheerbeurt schoon met zo heet mogelijk water.

Het scheerapparaat is volledig waterdicht en kan daarom gemakkelijk en snel worden schoongemaakt. *Belangrijk: de Powerplug is niet waterdicht. Voorkom daarom dat deze nat wordt en dompel deze niet onder in water.*

Scheerunit

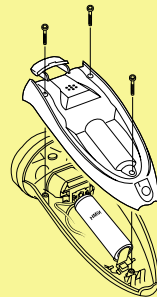
- Druk op de ontgrendelknop en klap de scheerunit open. Raakt de scheerunit los van het apparaat; houd de scheerunit dwars op het apparaat en klik beide pootjes weer vast.
- Reinig de binnenzijde van de scheerunit door het enige tijd onder een kraan te spoelen met zo heet mogelijk water.
- Spoel de buitenzijde van het apparaat schoon.

Belangrijk: Controleer of de binnenzijde van de scheerunit schoon is.

Sluit de scheerunit weer. Schud het aanhangende water eraf.

Opbergen

Het etui biedt voldoende ruimte voor het apparaat plus beschermkap en twee reservecartridges.



Het etui is wasbaar. Was het apart (zie wasvoorschriften in etui).

Batterij verwijderen

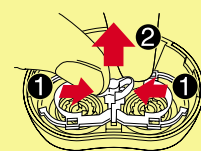
Wij adviseren u, als u het apparaat te zijner tijd afdankt, om ervoor te zorgen dat de batterij niet via het normale huisvuil in het milieu terecht komt. Haal de batterij uit het scheerapparaat en lever deze in op een door de overheid aangewezen inzamelplaats.

Tip: U kunt de Philishave Cool Skin ook naar een Philips Service Centrum brengen of opsturen. Daar wordt de batterij dan voor u verwijderd en milieuvriendelijk verwerkt.

Verwijderen

Voordat u de batterij verwijdert, moet deze helemaal leeg zijn. Laat het apparaat werken, totdat de motor stopt.

- Draai de schroeven los.
- Open het apparaat.
- Verwijder de batterij.



Problemen oplossen

De scheerhoofden glijden stroef over de huid.

Oorzaak: Te weinig scheeremulsie.

- Druk een paar maal op de gele pompknop, tot er voldoende Nivea for Men scheeremulsie naar buiten komt om de scheerhoofden weer soepel over uw huid te laten glijden.

De scheerresultaten nemen af.

Oorzaak 1: De scheerhoofden zijn vuil.

- Het apparaat is niet direct na het scheren schoongemaakt, en/of niet heet of lang genoeg gespoeld. Spoel het apparaat alsnog grondig schoon (zie 'Schoonmaken en onderhoud').

Oorzaak 2: Er zitten lange haren in de scheerhoofden.

- Maak de mesjes en kapjes schoon.
- Verwijder de opsluitplaat. Maak niet meer dan één mesje en kapje tegelijk schoon, omdat deze op elkaar zijn ingeslepen. Wanneer u de mesjes en de kapjes per ongeluk verwisselt, kan het een aantal weken duren voordat het apparaat weer optimaal scheert.
- Verwijder de haren met het bijgeleverde borsteltje.

Oorzaak 3: De scheerhoofden zijn beschadigd of versleten.

– Vervang de scheerhoofden.

- Verwijder de opsluitplaat. Vervang de oude scheerhoofden door nieuwe. Beschadigde of versleten scheerhoofden (messen + kapjes) mogen uitsluitend worden vervangen door originele Philishave Cool Skin scheerhoofden (type HQ 156)!
- Plaats de opsluitplaat terug op de scheerunit

Deksel van het cartridge compartiment kan niet worden gesloten.

Oorzaak 1: De cartridge is niet goed geplaatst.

- Plaats de cartridge opnieuw. De cartridge past slechts op één manier in het compartiment.

Oorzaak 2: De cartridge is niet ver genoeg in het apparaat geschoven.

- Druk de cartridge iets aan, totdat deze goed zit.

Het apparaat werkt niet, als u op de aan/uitknop drukt.

Oorzaak 1: De batterij is leeg.

- Laad de batterij op.

Oorzaak 2: Het apparaat is op het net aangesloten.

- Neem de powerplug uit het stopcontact en haal het plugje uit het apparaat.

De Nivea for Men scheeremulsie is verkleurd of is waterig.

Oorzaak: De Nivea for Men scheeremulsie is niet op de juiste temperatuur bewaard.

Voor andere problemen:

Als u informatie nodig heeft of als u een probleem heeft, bezoek dan onze Website (www.philips.com), of neem contact op met het Philips Customer Care Centre in uw land (u vindt het telefoonnummer in het 'worldwide guarantee' vouwblad). Als er geen Customer Care Centre in uw land is, ga dan naar uw Philips dealer of neem contact op met de afdeling Service van Philips Domestic Appliances and Personal Care BV (u vindt het adres en het faxnummer van deze afdeling in het 'worldwide guarantee' vouwblad).

Beiersdorf, **BDF** and Nivea for Men are registered trademarks of Beiersdorf AG. All other trademarks are owned by Philips Electronics N.V.



100% recycled paper