

DANSK

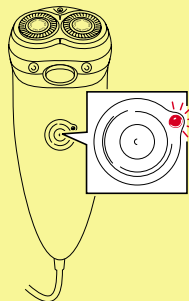
HQ 562/561
Philishave
Cool Skin

Brugsanvisning



Introduktion

“Cool Skin” er et helt nyt Philishave barberingssystem. Shaveren er forsynet med et særligt rum til “Nivea for Men” lotion, som påføres huden under barberingen. Nivea for Men forbereder hud og skæg og sikrer, at shaveren glider let og ubesværet i tæt kontakt med huden. Den utroligt tætte og behagelige barbering er en ren fornøjelse, og huden føles blød og frisk efter barberingen. Efter brug renses shaveren nemt ved blot at skylle den under vandhanen med rindende varmt vand.



Vigtigt

Vær opmærksom på at det kan tage op til 2 uger, før Deres hud har vænnet sig til Philishave barberingssystemet. Tryk ikke shaveren for hårdt mod huden under barberingen!

Med dette barberingssystem kan huden barberes enten våd eller tør. “Nivea for Men” lotion’en tilfører øjeblikkelig huden fugtighed. Hvis shaveren ikke skal bruges i en uge eller mere, skal lotiontuben tages ud, og shaveren renses.

For at opnå de bedste barberingsresultater er det vigtigt at følge instruktionerne i afsnittet “Rengøring og vedligeholdelse”.

Opladning af shaveren

Vigtigt: Shaveren må kun oplades på et tørt sted!

Sæt først stikket ind i shaveren og sæt derefter netstikket i stikkontakten. Netstikket har en automatisk spændingsvælger og er egnet til en netspænding fra 100 til 240 volt. Kontrollampen ved ON/OFF-knappen lyser. En fuld opladning tager ca. 8 timer. En fuldt opladet shaver giver mulighed for ca. 30 minutters barbering.

Det indbyggede batteri

Shaveren har et indbygget, genopladeligt batteri. For at sikre batteriet længst mulig levetid skal shaveren oplades og opbevares ved temperaturer mellem +5°C og +35°C. Sørg også altid for, at stikket er taget ud af stikkontakten, når shaveren ikke oplades.

“Nivea for Men” lotiontuber

“Nivea for Men” lotiontuber fås i 5-styks pakninger med 1 stk. tilslutningsnippel, som ikke må smides væk, da den skal anvendes til alle 5 lotiontuber!

Brug kun Philishave “Nivea for Men Cool Skin” lotiontuber (type HQ 150).

Isætning af den første lotiontube

■ Tag en lotiontube og tryk tilslutningsnippelen i, til den sidder fast med et “klik”.

■ Skub udløser-skydeknappen nedad og tag dækslet til lotion-rummet af.

■ Sæt tuben med tilslutningsnippelen ned i shaveren. Sæt dækslet på igen og luk.

Udskiftning af lotiontuber

■ Skub udløser-skydeknappen nedad og tag dækslet til lotion-rummet af. Tag den tomme lotiontube op og træk tilslutningsnippelen af.

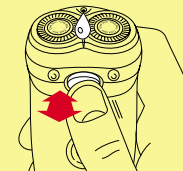
Bemærk: Smid ikke tilslutningsnippelen væk!

■ Sæt tilslutningsnippelen ind i en ny lotiontube. Den er trykket rigtigt ind på plads, når der høres et “klik”.

■ Sæt lotiontuben med tilslutningsnippelen ned i shaveren, sæt dækslet på igen og luk.

Opbevaring af lotion

“Nivea for Men” barberingslotion holder sig bedst, hvis den opbevares ved temperaturer mellem 0°C og +40°C.

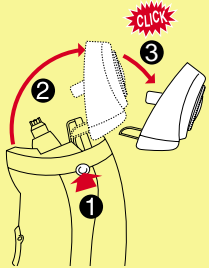


Barbering

Tænd shaveren ved tryk på ON/OFF-knappen. Hold shaveren mod huden.

■ Tryk på den gule pumpeknap for tilførsel af barberingslotion. Så snart der er kommet tilstrækkeligt lotion ud på huden, bevæges shaveren hurtigt hen over huden i både lige og runde bevægelser.

Shaveren er egnet til brug under bruseren



Rengøring og vedligeholdelse

Hvis apparatet står til opladning, tages transformerstikket ud af stikkontakten det lille stik ud af shaveren.

Efter hver barbering rengøres skærhovedet med meget varmt vand. Shaveren er helt vandtæt og kan derfor nemt og hurtigt rengøres.

Vigtigt: Netstikket er ikke vandtæt. Det må derfor ikke blive vådt eller sænkes ned i vand.

Skærhovedet

■ Tryk på udløserknappen så skærhovedet springer op. Hvis skærhovedet adskilles fra apparatet, sættes det på igen ved at holde det i siderne (uden at berøre skærene) og "klikke" låsefjedrene ned i låserillerne.

■ Rens den indvendige del af skærhovedet ved at skylle det grundigt under den varme hane et stykke tid.

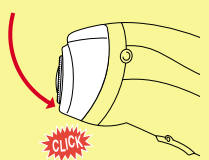
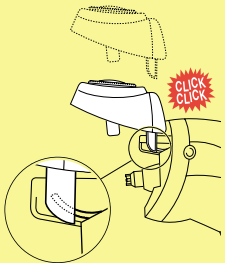
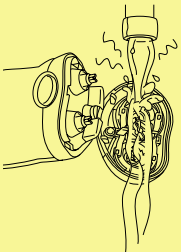
■ Rengør apparatets yderside.

Vigtigt: Sørg for, at skærhovedet er helt rent indvendigt.

Luk skærhovedet i og ryst eventuelt overskydende vand af.

Opbevaring

Opbevaringpungen er beregnet til opbevaring af apparat, støvlæg, 2 ekstra lotiontuber og transformerstik.



Udtagning af batteriet

Når shaveren til sin tid skal kasseres, bedes De alligevel holde batteriet adskilt fra det normale husholdningsaffald. Tag det ud af shaveren og aflever det på et officielt sted for indsamling af brugte batterier.

Godt råd: De er også velkommen til at aflevere eller sende Philishave "Cool Skin" shaveren til Philips, som vil sørge for at tage batteriet ud og bortkaste det på en miljøsikker måde.

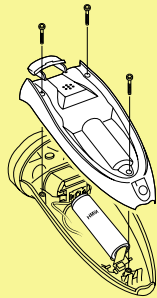
Udtagning

Før batteriet tages ud, skal det være helt afladet. Lad shaveren køre til den stopper af sig selv

■ Skru skruerne ud.

■ Luk shaveren op.

■ Tag batteriet ud.



Fejlsøgning

Skærene glider ikke blødt hen over huden

Årsag: Der er ikke nok "Nivea for Men" lotion på huden

■ Tryk et par gange på pumpeknappen indtil der er kommet tilstrækkeligt med lotion ud, så skærene igen bevæger sig blødt hen over huden.

Barberingsresultatet er blevet dårligere

Årsag 1: Snavsede skær.

■ Shaveren er ikke rensset umiddelbart efter brug, og/eller den er ikke blevet rensset længe nok eller med tilstrækkeligt varmt vand. Rens shaveren omhyggeligt før barberingen fortsættes (se afsnittet "Rengøring og vedligeholdelse").

Årsag 2: Der sidder lange hår i skærene.

– Rens knive og lamelkapper.

■ Tag samlerammen af. Rens kun ét sæt knive og lamelkapper ad gangen, da de er slebet parvis. Kommer man ved en fejltagelse til at blande knive og lamelkapper, kan det tage flere uger, før shaveren igen barberer optimalt.

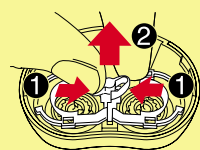
■ Fjern hårene ved hjælp af den medleverede børste.

Årsag 3: Slidte eller beskadigede skær.

– Udskift skærene.

■ Tag samlerammen af. Tag de gamle skær ud af shaveren og sæt nye i. Beskadigede eller slidte skær (knive og lamelkapper) må kun udskiftes med originale Philishave "Cool Skin" skær (type HQ 156)!

■ Sæt samlerammen på igen.



Dækslet til rummet med lotiontuber kan ikke lukkes i.

Årsag 1: Lotiontuben med barberingslotion er ikke sat rigtigt i.

■ Sæt lotiontuben rigtigt i. Den kan kun sidde korrekt på én måde.

Årsag 2: Lotiontuben er ikke skubbet langt nok ind i shaveren.

■ Skub tuben helt ind til den sidder fast.

Shaveren kører ikke, når man trykker på ON/OFF-knappen.

Årsag 1: Der er ingen strøm på batteriet.

■ Oplad batteriet.

Årsag 2: Apparatet er tilsluttet lysnettet.

■ Tag transformerstikket ud af stikkontakten og det lille stik ud af shaveren.

"Nivea for Men" lotion'en har mistet farven eller er blevet vandet.

Årsag: "Nivea for Men" lotion'en har ikke været opbevaret ved den rigtige temperatur.

I tilfælde af andre problemer

Vi henviser venligst til Philips hjemmeside på adressen: www.philips.com, eller det lokale Philips Kundecenter i Deres land (telefonnumre findes i den verdensomspændende garantifolder). Henvendelse kan endvidere rettes til Deres lokale Philips forhandler eller til Service Department of Philips Domestic Appliances and Personal Care BV. Dette apparat overholder de gældende EU-regler for sikkerhed og radiostøj.

Beiersdorf, BDF ●●●● og Nivea for Men er registrerede varemærker for Beiersdorf AG. Alle andre varemærker ejes af Philips Electronics N.V.



100% recycled paper