

## ENGLISH

### HQ167 and HQ177

- 1 Check your shaving head type number on the back of your shaver
- 2 For maximum performance replace your shaving heads every two years

## DEUTSCH

### HQ167 und HQ177

- 1 Überprüfen Sie die Typnummer Ihres Scherkopfes auf der Rückseite des Rasierers.
- 2 Für optimale Rasiererergebnisse tauschen Sie die Scherköpfe alle 2 Jahre aus.

## ESPAÑOL

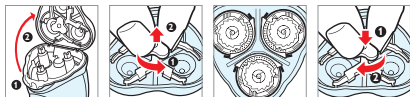
### HQ167 y HQ177

- 1 Compruebe el número de modelo del cabezal de afeitado en la parte de atrás de la afeitadora
- 2 Para un rendimiento máximo, sustituya los cabezales de afeitado cada dos años

## FRANÇAIS

### HQ167 et HQ177

- 1 Vérifiez la référence de votre tête de rasoir à l'arrière de votre rasoir.
- 2 Pour des performances maximales, remplacez vos têtes de rasoirs tous les deux ans.



## FRANÇAIS (CANADA)

### HQ167 et HQ177

- 1 Le numéro du type de votre unité de rasage est indiqué à l'arrière de votre rasoir.
- 2 Pour un rendement maximal, changez votre unité de rasage aux deux ans.

## PORTUGUÊS DO BRASIL

### HQ167 e HQ177

- 1 Verifique o número do tipo da cabeça de corte na parte de trás do barbeador
- 2 Para obter o melhor desempenho, substitua as cabeças de corte a cada dois anos