



- Nøyaktig temperaturkontroll
- Pleiende ionfunksjon gir glansfullt hår
- Kun 10 sek oppvarmingstid

HPS930/00

## Bevegelige plater i titan for rask bruk

Philips Pro er vår beste rettetang. Den har bevegelige plater i titan for optimal varmeoverføring med minst mulig skader på håret. Rettetangen blir varm på kun 10 sekunder og har en digital temperaturkontroll.

### Fordeler

#### Mindre skade på håret

- Profesjonelt titanbelegg for optimal varmeoverføring
- Pleiende ion-funksjon gir glansfullt, krusfritt hår
- Raskere, men likevel mer pleiende med element med høy ytelse
- Sunt hår uten varme områder
- ThermoGuard forhindrer utilsiktet varmeeksponering over 200 °C

#### Vakkert frisert hår

- Profesjonelt titanbelegg for å lede varmen best mulig

#### Lett å bruke

- Lange (110 mm) plater for rask og enkel retting
- Umiddelbar oppvarmingstid på bare 10 sek
- Den frisørsalonggodkjente ledningslengden på 2,5 m gir større fleksibilitet og lettere håndtering.
- \*2 års garanti og ytterligere 3 år ved registrering online
- Digitale temperaturinnstillinger
- Sikker oppbevaring av produktet med varmebeskyttende deksel

**PHILIPS**

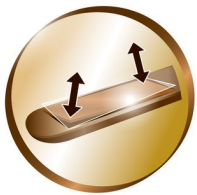
## Funksjoner

### Titanbelagte plater



Titanbelagte plater som brukes profesjonelt, er verdsatt for sin robusthet og raske varmeoverføring, noe som resulterer i raskere retting. Samtidig er titan mikroskopisk glattere enn keramikk, noe som gir optimal friksjon, og dermed begrenser skadene på håret.

### Profesjonelt titanbelegg for optimal varmeoverføring



Materialet titan finnes vanligvis i profesjonelle salonger. Det er et svært robust og holdbart material med utrolig god varmeoverføring. Dette gir raskere resultater slik at du slipper å dra glattejernet gjennom håret gang på gang. Samtidig har titan en glattere overflatestruktur enn keramikk, hvilket gir optimal friksjon og begrenser slitasjen på håret.

### Pleierende ion-funksjon gir glansfullt, krusfritt hår



Negativt ladde ioner eliminerer statisk elektrisitet, pleier håret og lukker porene, slik at hårets glød og glans forsterkes. Resultatet er et hår som er glansfullt, mykt og krusfritt.

### Lange, profesjonelle plater



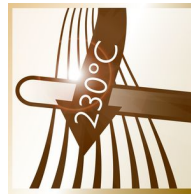
Retteplatene har en profesjonell lengde på 110 mm, noe som gir raskere og enklere retting.

### 10 sek oppvarmingstid



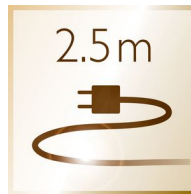
Når varmeelementet med høy ytelse brukes sammen med titanplatene, er oppvarmingstiden bare 10 sekunder. Bare slå på rettetangen, så er du klar til å rette.

### Varmeelement med høy ytelse



Denne rettetangen holder en mer konstant temperatur og gir derfor konstante resultater. Takket være varmeelementet med høy ytelse kan du rette ut håret ved en mer pleiende temperatur, samtidig som du får den nøyaktige frisyren du vil ha. Stylingen går raskere, ettersom du trenger færre strøk under rettingen.

### 2,5 meter ledning



Den salonggodkjente ledningslengden på 2,5 meter gir mer fleksibilitet og enklere håndtering, slik at du kan bruke den hvor som helst.

### \*2 års garanti og ytterligere 3 år ved registrering online



Philips Pro Hårføner har gjennomgått utførlige tester for å kunne garantere ytelse og holdbarhet og har en garanti på hele 5 år hvis du også registrerer produktet online.

### Digitale temperaturinnstillinger

Det digitale displayet gjør at du kan stille inn temperaturen for akkurat din hårtype.

### Sunt hår uten varme områder



Avansert Philips EHD-teknologi betyr at krølltangen alltid fordeler varmen jevnt, selv ved høye temperaturer, og forhindrer at håret blir skadet av såkalte hot spots. Det gir økt beskyttelse og et sunt og glansfullt hår.

### ThermoGuard

Forhindre utilsiktet varmeeksponering med Thermoguard ved å øke temperaturen med trinn på kun 5 °C over 200 °C.

### Varmebeskyttende deksel

Den spesielle varmebeskyttelseshetten har flere fordeler, den viktigste er at den er laget av varmebestandig materiale. Etter bruk kan du skyve hetten på rettetangen for umiddelbar oppbevaring. Den beskytter også retteplatene mot riper og låser rettetangen når den ikke er i bruk.

## spesifikasjoner

Vær oppmerksom på at dette er et hefte før salg. Innholdet i heftet representerer den kunnskapen vi har per dags dato og landet nevnt ovenfor. Innholdet i dette heftet kan endres uten varsel. Philips påtar seg ikke noe erstatningsansvar når det gjelder innholdet i dette heftet.

### Tekniske spesifikasjoner

Spenning	110-240 V
Varmeelementtype	Varmeelement med høy ytelse
Oppvarmingstid	10 sekunder
Ledningslengde	2,5 m
Maksimumstemperatur	230 °C

### Beskyttende teknologier

Ionisk pleie	Ja
Flytende platene	Ja
EHD-teknologi	Ja

### Service

Fem års verdensomspennende garanti*	Ja
-------------------------------------	----

### Funksjoner

Roterbar ledning	Ja
Hengeløkke	Ja

### Mål, emballasje

Høyde	7,50 cm
Bredde	40,50 cm
Dybde	18,00 cm
Nettovekt	0,48 kg
Bruttovekt	0,88 kg
EAN	08710103625568
Antallet produkter som følger med	1
Opprinnelsesland	CN
Harmonisert systemkode	851632

### Ytre eske

Lengde	41,90 cm
Bredde	37,50 cm
Høyde	23,80 cm
Bruttovekt	5,93 kg
EAN	18710103625565
Antall emballasjer	6



data kan endres  
2019, Mai 24

Version: 5.0.1  
EAN: 08710103625568

© 2019 Koninklijke Philips N.V.  
Alle rettigheter forbeholdt.

Spesifikasjonene kan endres uten varsel. Varemerkene eies av Koninklijke Philips N.V. eller deres respektive eiere.

[www.philips.com](http://www.philips.com)