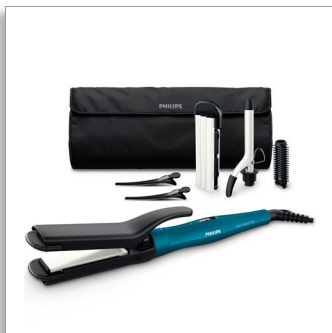


Philips
Lokówka wielofunkcyjna

6 nasadek do modelowania
włosów

Temperatura 190°C
Powłoka ceramiczna
Automatyczne wyłączenie



HP8698/00

Nieograniczona kreatywność, nieustanna pielęgnacja

Lokówka wielofunkcyjna firmy Philips pozwala wykazać się kreatywnością i stworzyć najmodniejszą fryzurę na każdą okazję, jednocześnie pielęgnując włosy.

Doskonale wystylizowane włosy

- Końcówka 16 mm i nakładana szczotka; płaskie i karbowane płytki; 2 spinki
- Temperatura modelowania (190°C) zapewnia długotrwały efekt

Mniej uszkodzeń

- Powłoka ceramiczna na każdej nagrzewającej się nasadce

Łatwa obsługa

- Funkcja automatycznego wyłączania po 60 minutach działania
- Etui ułatwiające przechowywanie
- Wskaźnik LED informujący o gotowości do pracy

PHILIPS

Lokówka wielofunkcyjna
6 nasadek do modelowania włosów Temperatura 190°C, Powłoka ceramiczna, Automatyczne wyłączenie

HP8698/00

Zalety

6-częściowy zestaw do modelowania



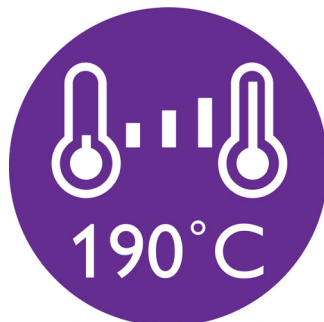
Lokówka wielofunkcyjna firmy Philips jest wyposażona w: końcówkę 16 mm do tworzenia loczków; szczotkę nakładaną na końcówkę 16 mm w celu uzyskania dodatkowej objętości włosów; karbownicę 2 w 1 z płaskimi i karbowanymi płytkami do układania prostych i karbowanych włosów; dwie spinki do włosów ułatwiające stylizację.

Powłoka ceramiczna



Powłoka ceramiczna zapewniająca lepszą pielęgnację włosów.

Temperatura modelowania — 190°C



Temperatura modelowania (190°C) zapewnia długotrwały efekt i minimalizuje ryzyko uszkodzenia włosów.

Funkcja automatycznego wyłączenia



Funkcja automatycznego wyłączenia zapewnia większe bezpieczeństwo. Nie musisz się już martwić — włączona prostownica wyłączy się po 60 minutach działania.

Wskaźnik gotowości do pracy

Wskaźnik LED przestaje migać, gdy lokówka jest gotowa do użycia.

Etui

Etui ułatwiające przechowywanie

Dane techniczne

Akcesoria

- Etui

Dane techniczne

- Średnica: 16 mm
- Typ grzałki: PTC
- Czas nagrzewania: 3 min
- Długość przewodu: 1,8 m
- Napięcie: Uniwersalny

Właściwości

- Automatyczne wyłączenie: po 60 min
- Obrotowe połączenie przewodu sieciowego



Data wydania 2018-03-28

Wersja: 5.2.1

EAN: 08 71010 36336 62

© 2018 Koninklijke Philips N.V.
Wszelkie prawa zastrzeżone.

Dane techniczne mogą ulec zmianie bez powiadomienia.
Znaki towarowe są własnością Koninklijke Philips N.V.
lub własnością odpowiednich firm.

www.philips.com