



Philips
Suszarko-lokówka

Dynamic Volume Brush
Ceramiczne



HP8665/00

Delikatne suszenie i modelowanie

Suszarko-lokówka ze specjalnym ustawieniem „Care”

Obrotowa suszarko-lokówka Dynamic Volumebrush zapewnia najdelikatniejsze suszenie i modelowanie włosów. Jest ona wyposażona w naturalne włosie wygładzające włosy i zmniejszające tarcie. Specjalne ustawienie „Care” zapewnia najlepszą temperaturę do suszenia włosów.



Doskonale wystylizowane włosy

- Moc 1000 W pozwala uzyskać efekty jak z salonu
- Szczotka z naturalnym włosiem ułatwiającym nawijanie loków: 2 główki (30 mm i 50 mm)

Mniejsza szkodliwość dla włosów

- Najlepsza temperatura do suszenia włosów dzięki ustawieniu „Care”
- Lepsza pielęgnacja jonowa zapewnia proste i lśniące włosy
- Lepsza pielęgnacja dzięki elementom ceramicznym emitującym ciepło podczerwone
- Naturalne włosie zapewnia gładszą fryzurę i mniejsze tarcie

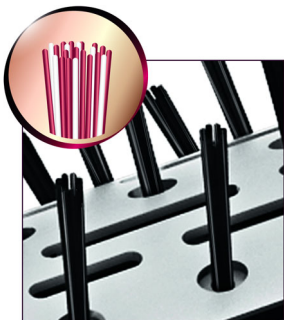
Łatwa obsługa

- 2 różne ustawienia szybkości obrotów
- Szczotka może obracać się w dwóch kierunkach
- Nakładki na szczotki chronią włosie przed uszkodzeniami

PHILIPS

Zalety

Naturalne włosie



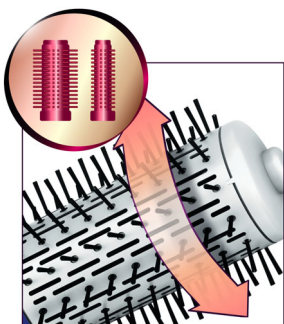
W szczotce użyto naturalnego włosia, aby zapewnić większą gładkość włosów. Mniejsze tarcie oznacza mniejsze uszkodzenia włosów.

Ustawienie „Care”



Ustawienie „Care” zapewnia optymalną temperaturę suszenia oraz dodatkową ochronę przed przegrzaniem włosów. Przy identycznym, mocnym nadmuchu powietrza uzyskasz skuteczne suszenie bez niszczenia włosów.

Dwukierunkowe obroty



Szczotka może obracać się w dwóch kierunkach, co zapewnia łatwość korzystania i umożliwia układanie wielu różnych fryzur.

Pielęgnacja jonowa



Pielęgnacja jonowa umożliwia suszenie antystatyczne. Naładowane ujemnie jony zapobiegają elektryzowaniu się włosów, pielęgnują je i wygładzają łuski włosów, nadając im większy połysk. W rezultacie włosy stają się cudownie gładkie, proste i lśniące.

Lepsza pielęgnacja dzięki elem. ceram.



Element ceramiczny wydziela delikatne ciepło podczerwone, które pomaga suszyć włosy od środka i chroni je przed przesuszeniem, nie zmniejszając szybkości i skuteczności suszenia.

Nakładki na szczotki



Nakładki na szczotki chronią włosie przed uszkodzeniami podczas przechowywania urządzenia Dynamic Volumebrush.

Dane techniczne

Specyfikacja techniczna

- Moc: 1000 W
- Długość przewodu: 1,8 m
- Kolor/wykończenie: biały i fioletowy

Właściwości

- Powłoka ceramiczna
- Pielęgnacja jonowa
- Obrotowe połączenie przewodu sieciowego
- Uchwyt do zawieszania
- Ustawienia: 3 ustawienia temperatury/szybkości

Wyposażenie dodatkowe

- Naturalne włosie ułatwiające nawijanie włosów: Dwie główki szczotki (30 mm i 50 mm)

Typ włosów

- Rezultat: Duża objętość
- Długość włosów: Średnie, Długie
- Grubość włosów: Cienkie, Średnie, Grube

Serwis

- 2 lata gwarancji

