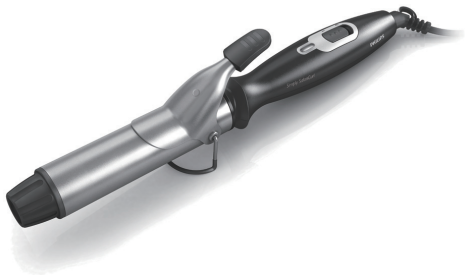


Register your product and get support at
www.philips.com/welcome

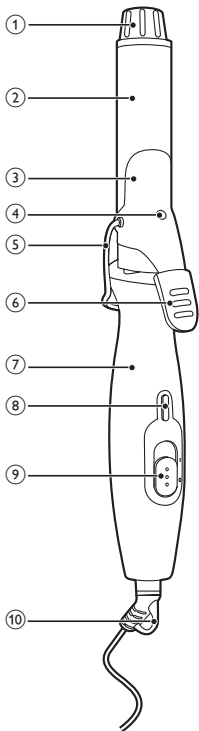
Curler

HP8600/00



SV Användarhandbok

PHILIPS



Gratulerar till din nya produkt och välkommen till Philips! Genom att registrera din produkt på www.philips.com/welcome kan du dra nytta av Philips support.

1 Viktigt!

Läs användarhandboken noggrant innan du använder apparaten och spara den för framtida bruk.

- **WARNING:** Använd inte den här apparaten nära vatten.
- Om du använder apparaten i ett badrum måste du dra ut kontakten efter användning. Närhet till vatten utgör en fara, även när apparaten är avstängd.
- **WARNING:** Använd inte apparaten i närheten av badkar, duschar, behållare eller kärl som innehåller vatten.
- Innan du ansluter apparaten kontrollerar du att spänningen som anges på apparaten motsvarar den lokala nätspänningen.
- Använd inte apparaten för något annat ändamål än vad som beskrivs i den här användarhandboken.
- Apparaten får endast användas på torrt hår. Använd inte apparaten på konstgjort hår.
- Låt inte apparatens varma ytor komma i kontakt med huden.
- Lämna aldrig apparaten obevakad när den är ansluten till elnätet.
- Dra alltid ut nätsladden efter användning.
- Förvara apparaten på en värmetålig yta och täck den aldrig med något, t.ex. en handduk eller ett klädesplagg, när den är varm.
- Använd aldrig tillbehör eller delar från andra tillverkare eller som inte uttryckligen har rekommenderats av Philips. Om du använder sådana tillbehör eller delar gäller inte garantin.
- Linda inte nätsladden runt apparaten.
- Om du använder apparaten på färgat hår kan det bli fläckar på locktången.



- Om nätsladden är skadad måste den alltid bytas ut av Philips, ett av Philips auktoriserade serviceombud eller liknande behöriga personer för att undvika olyckor.
- Apparaten är inte avsedd för användning av personer (inklusive barn) med olika funktionshinder, eller av personer som inte har kunskap om hur apparaten används, om de inte övervakas eller får instruktioner angående användning av apparaten av en person som är ansvarig för deras säkerhet.
- Små barn ska övervakas så att de inte kan leka med apparaten.
- Av säkerhetsskäl rekommenderar vi även att du installerar en jordfelsbrytare för den krets som strömförsörjer badrummet. Jordfelsbrytaren måste ha en brytströmstyrka som inte överstiger 30 mA. Kontakta en behörig elektriker för mer information.

Elektromagnetiska fält (EMF)

Den här apparaten uppfyller alla standarder för elektromagnetiska fält (EMF). Om apparaten hanteras på rätt sätt och enligt instruktionerna i den här användarhandboken är den säker att använda enligt de vetenskapliga belägg som finns i dagsläget.

Miljö

Kasta inte apparaten i hushållssoporna när den är förbrukad. Lämna in den för återvinning vid en officiell återvinningsstation. Om du gör det hjälper du till att skydda miljön.



2 Locka håret

- 1 Placera apparaten med stödet (⑤) utåt på en värmestålig yta.
 - 2 Sätt i kontakten i ett eluttag.
 - 3 Skjut på/av-knappen (⑨) till | för att slå på apparaten.
↳ Strömlampan (⑧) tänds.
- Stäng av genom att skjuta på/av-knappen till ○.

- Låt apparaten värmas upp i minst 60 sekunder.
↳ När locktången värmts upp byter klar-indikatorn (④) på kolven färg från lika (kall kolv) till rosa (varm kolv).
- Kamma håret och dela upp det i små slingor.
- Flytta bak stödet.
- Tryck på spaken (⑥) och placera en slinga mellan kolven (②) och klämman (③).
- Släpp spaken och dra kolven till hårets topp.
- Håll ned tångens kalla topp (①) och locktångens handtag (⑦), och snurra sedan hårlocken runt kolven från topp till rot.
- Håll locktången i läget i högst 10 sekunder och snurra sedan ut hårslingan tills du återigen kan öppna klämman med spaken.
Obs! Dra inte i locktången när du snurrar ut slingan. Då rätas locken ut.
- Upprepa steg 7 till 10 för att locka resten av håret.

Efter användning:

- Stäng av apparaten och dra ur nätsladden.
- Placera den på en värmeständig yta tills den svalnar.
- Rengör apparaten och locktången med en fuktig trasa.
- Förvara den på en säker, torr och dammfri plats. Du kan också hänga upp den i upphängningsöglan (⑩) eller förvara den i det medföljande fodralet.

3 Garanti och service

Om du behöver information, t.ex. om utbyte av ett tillbehör, eller har problem kan du besöka Philips webbplats på www.philips.com eller kontakta Philips kundtjänst i ditt land (telefonnumret finns i garantibroschyren). Om det inte finns någon kundtjänst i ditt land kan du vända dig till din lokala Philips-återförsäljare.



© Royal Philips Electronics N.V. 2009
All rights reserved.

Specifications are subject to change without notice.
Trademarks are the property of Koninklijke Philips
Electronics N.V. or their respective owners.

3140 035 22001



100% recycled paper
100% papier recyclé