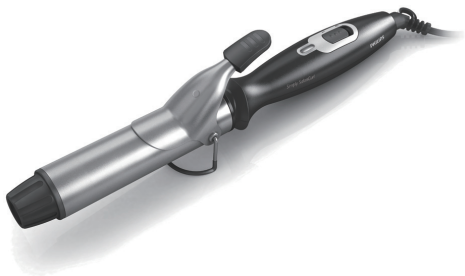


Register your product and get support at
www.philips.com/welcome

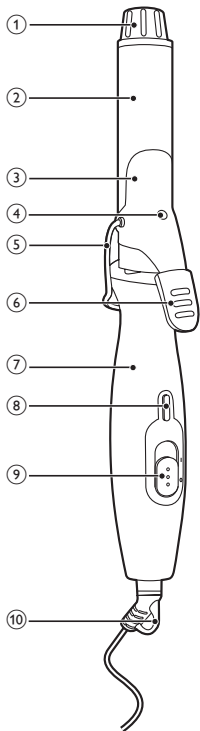
Curler

HP8600/00



FI Käyttöopas

PHILIPS



Olet tehnyt erinomaisen valinnan ostaessasi Philipsin laitteen! Käytä hyväksesi Philipsin tuki ja rekisteröi tuote osoitteessa www.philips.com/welcome.

1 Tärkeää

Lue tämä käyttöopas ennen laitteen käyttämistä ja säilytä se myöhempää käyttöä varten.

- VAROITUS: Älä käytä tätä laitetta veden lähellä.
- Jos käytät laitetta kylpyhuoneessa, irrota pistoke pistorasiasta käytön jälkeen, sillä laitteessa on jännitettä, vaikka virta olisi katkaistu.
- VAROITUS: älä käytä laitetta kylpyammeen, suihkun, altaan tai muiden vesiastioiden lähellä.
- Varmista ennen laitteen liittämistä, että laitteeseen merkitty jännite vastaa paikallista jännitettä.
- Älä käytä laitetta muuhun kuin tässä oppaassa kuvattuun tarkoitukseen.
- Käsittele laitteella vain kuivia hiuksia. Älä käytä laitetta hiuslisäkkeisiin.
- Varo koskettamasta ihoa laitteen kuumilla osilla.
- Kun laite on liitetty pistorasiaan, älä jätä sitä ilman valvontaa.
- Irrota pistoke pistorasiasta aina käytön jälkeen.
- Kun laite on kuuma, laske se ainoastaan lämmönkestävälle pinnalle äläkä peitä sitä esimerkiksi pyyhkeellä tai vaatteilla.
- Älä koskaan käytä muita kuin Philipsin valmistamia tai suosittelemia lisävarusteita tai -osia. Jos käytät muita osia, takuu ei ole voimassa.
- Älä kierrä virtajohtoa laitteen ympärille.
- Jos laitteella käsitellään värjättyjä hiuksia, kiharruspihdit saattavat värjäytyä.
- Jos virtajohto on vahingoittunut, se on oman turvallisuutesi vuoksi hyvä vaihdattaa Philipsin valtuuttamassa huoltoliikkeessä tai muulla ammattitaitoisella korjaajalla.



- Laitetta ei ole tarkoitettu lasten tai sellaisten henkilöiden käyttöön, joiden fyysinen tai henkinen toimintakyky on rajoittunut tai joilla ei ole kokemusta tai tietoa laitteen käytöstä, muuten kuin heidän turvallisuudestaan vastaavan henkilön valvonnassa ja ohjauksessa.
- Pienten lasten ei saa antaa leikkiä laitteella.
- Lisäksi suosittelemme asentamaan kylpyhuoneen pistorasiaan jäännösvirtalaitteen (RCD). Jäännösvirtalaitteen jäännösvirran on oltava alle 30mA. Lisätietoja saat asentajalta.

Sähkömagneettiset kentät (EMF)

Tämä laite vastaa kaikkia sähkömagneettisia kenttiä (EMF) koskevia standardeja. Jos laitetta käytetään oikein ja tämän käyttöohjeen ohjeiden mukaisesti, sen käyttäminen on turvallista tämänhetkisten tieteellisten tutkimusten perusteella.

Ympäristö

Älä hävitä vanhaa laitetta tavallisen talousjätteen mukana, vaan toimita se valtuutettuun kierrätyspisteeseen. Näin autat vähentämään ympäristölle aiheutuvia haittavaikutuksia.



2 Hiusten kihartaminen

- 1 Aseta laite tuki (5) ulospäin lämmönkestävälle alustalle.
- 2 Liitä virtapistoke pistorasiaan.
- 3 Käynnistä laite liu'uttamalla virtakytkin (9) asentoon I.
↳ Virran merkkivalo (8) syttyy.
- Katkaise virta liu'uttamalla virtakytkin asentoon O.
- 4 Anna laitteen lämmetä vähintään 60 sekunnin ajan.
↳ Kun kiharrin on lämmennyt, rungon valmiusvalo (4) muuttuu lilasta (kylmä kiharrinosa) vaaleanpunaiseksi (kuuma kiharrinosa).
- 5 Kampaa hiukset ja jaa ne pieniin osiin.
- 6 Siirrä tukea taaksepäin.

- 7 Paina vipua (⑥) ja aseta hiussuortuva kiharrinosan (②) ja pihdin (③) väliin.
- 8 Vapauta vipu ja liu'uta kiharrinosa hiusten latvoihin saakka.
- 9 Pidä kiinni kihartimen Cool Tip -kärjestä (①) ja kahvasta (⑦) ja kierrä hiussuortuva kiharrinosan ympärille latvoista juuriin.
- 10 Pidä kiharrin paikallaan enintään 10 sekuntia. Irrota sitten hiussuortuva, jotta voit taas avata pihdin vivulla.
Huomautus: Älä vedä kiharrinta, kun kierrät suortuvaa auki. Muutoin kihara suoristuu.
- 11 Kiharra loput hiukset toistamalla vaiheita 7–10.

Käytön jälkeen:

- 1 Katkaise laitteesta virta ja irrota pistoke pistorasiasta.
- 2 Anna sen jäähtyä lämmönkestävällä alustalla.
- 3 Puhdista laite ja kiharruspihti kostealla liinalla.
- 4 Säilytä laitetta turvallisessa, kuivassa ja pölyttömässä paikassa. Laitteen voi myös asettaa roikkumaan ripustuslenkistään (⑩) tai sitä voi säilyttää sen mukana toimitetussa pussissa.

3 Takuu ja huolto

Jos haluat lisätietoja esimerkiksi lisäosan vaihtamisesta tai laitteen suhteen on ongelmia, käy Philipsin Internet-sivuilla osoitteessa www.philips.com tai ota yhteyttä Philipsin asiakaspalveluun (puhelinnumero on takuulehtisessä). Jos maassasi ei ole kuluttajapalvelukeskusta, ota yhteys paikalliseen Philips-jälleenmyyjään.



© Royal Philips Electronics N.V. 2009
All rights reserved.

Specifications are subject to change without notice.
Trademarks are the property of Koninklijke Philips
Electronics N.V. or their respective owners.

3140 035 22001



100% recycled paper
100% papier recyclé