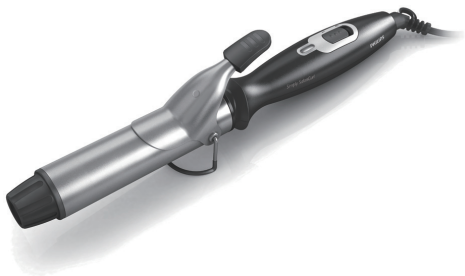


Register your product and get support at
www.philips.com/welcome

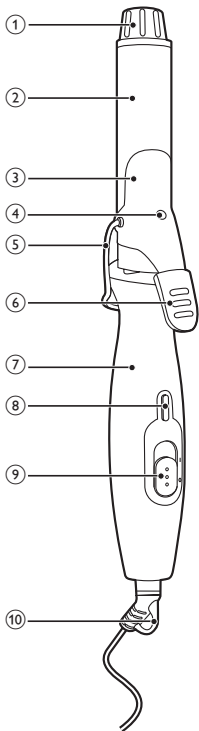
Curler

HP8600/00



FA راهنمای کاربر

PHILIPS



به دنیای محصولات فیلیپس خوش آمدید. به شما برای خرید این محصول تبریک می‌گوییم! برای استفاده بهینه از خدمات پس از فروش فیلیپس، دستگاه خود را در سایت www.philips.com/welcome ثبت نام کنید.

1 مهم

قبل از استفاده از دستگاه، این دفترچه راهنما را به دقت بخوانید و آن برای مراجعات بعدی نزد خود نگه دارید.



- هشدار: از دستگاه در نزدیکی آب استفاده نکنید.
- اگر از دستگاه در دستشویی استفاده می‌کنید، پس از مصرف، آن را از پریز بکشید.
- استفاده از دستگاه در نزدیکی آب باعث خطر می‌شود حتی اگر خاموش باشد.
- هشدار: از دستگاه در نزدیکی وان حمام، دوش آب، حوض یا ظروف حاوی آب استفاده نکنید.
- قبل از اتصال دستگاه به پریز برق، بررسی کنید که ولتاژ مشخص شده روی دستگاه با ولتاژ برق محلی شما مطابقت داشته باشد.
- از دستگاه به منظوری غیر از موارد شرح داده شده در این دفترچه راهنما استفاده نکنید.
- از دستگاه فقط برای موهای خشک استفاده کنید. از دستگاه برای صاف کردن موهای مصنوعی استفاده نکنید.
- سطوح داغ دستگاه را دور از پوست خود نگهدارید.
- وقتی دستگاه به برق متصل است، آن را رها نکنید.
- همیشه آن را پس از استفاده از پریز بکشید.
- وقتی دستگاه داغ است، آن را روی یک سطح مقاوم در برابر حرارت قرار دهید. و هرگز آن را با حوله یا پارچه یا هر چیز دیگر نپوشانید.
- هرگز از لوازم جانبی یا قطعات سازندگان دیگر یا لوازمی که فیلیپس آن‌ها را توصیه نمی‌کند استفاده نکنید. اگر از چنین لوازم جانبی یا قطعاتی استفاده کنید، ضمانت نامه شما از درجه اعتبار ساقط می‌شود.
- سیم برق را دور دستگاه نپیچانید.

- اگر از دستگاه بر روی موی رنگ زده استفاده شود، ضمایم اطوی فرزن ممکن است لکه دار شوند.
- در صورتی که سیم برق آسیب دیده است برای جلوگیری از بروز خطر، آن را نزد نمایندگی های فیلیپس، مرکز خدمات مجاز فیلیپس یا اشخاص متخصص تعویض کنید.
- کودکان و افرادی که از توانایی جسمی، حسی و ذهنی کافی برخوردار نیستند یا تجربه و آگاهی ندارند نباید از این دستگاه استفاده کنند مگر اینکه دستورالعمل استفاده از دستگاه به آنها آموزش داده شده باشد یا زیر نظر فردی که مراقبت از آنها را به عهده دارد از آن استفاده نمایند.
- کودکان را زیر نظر داشته باشید تا مطمئن شوید با دستگاه بازی نمی کنند.
- برای مراقبت بیشتر از این دستگاه، توصیه می شود که یک وسیله جریان مانده (RCD) را در مدار الکتریکی دستشویی نصب کنید. جریان کارکرد مانده در این RCD نباید از 30 میلی آمپر بیشتر باشد. برای اطلاعات بیشتر با فرد نصب کننده وسیله مشورت کنید.

میدان الکترومغناطیسی (EMF)

این دستگاه با کلیه استانداردهای میدان الکترومغناطیسی (EMF) مطابقت دارد. در صورت استفاده صحیح از دستگاه و به کار بستن دستورالعمل های موجود در این دفترچه راهنما، با توجه به شواهد علمی موجود استفاده ایمن از این دستگاه امکان پذیر می باشد.



محیط زیست

پس از پایان عمر دستگاه، آن را همراه با زباله های معمولی خانگی دور نیاندازید بلکه این کار را طبق قوانین جمع آوری و بازیافت محلی خود انجام دهید. با این کار در حقیقت به حفظ محیط زیست خود کمک کرده اید.

2 فر زدن موها

- 1 پایه دستگاه (5) را بیرون بیاورید و دستگاه را روی یک سطح مقاوم در برابر حرارت قرار دهید.

2 دوشاخه را به پریز برق بزنید.

3 سوییچ روشن/خاموش (9) را روی | قرار دهید تا دستگاه روشن شود.

← چراغ نشانگر روشن بودن دستگاه (8) روشن می شود.

• برای خاموش کردن دستگاه، کلید روشن/خاموش را به طرف ○ بلغزانید.

4 اجازه دهید دستگاه حداقل به مدت 60 ثانیه داغ شود.

← وقتی اطوی فرزن مو داغ شد، نشانگر آمادگی استفاده (4) که روی بدنه دستگاه قرار دارد از رنگ بنفش (دستگاه خنک) به رنگ صورتی (دستگاه داغ) در می آید.

5 موهای خود را شانه زده و موها را به قسمت های کوچک تقسیم کنید.

6 پایه دستگاه را به عقب برگردانید.

7 اهرم را فشار داده (6) و قسمتی از مو را بین لوله (2) و گیره (3) قرار دهید.

8 اهرم را رها کرده و لوله را تا نوک موها پایین بیاورید.

9 سر خنک (1) و دستگیره (7) اطوی فرزن مو را گرفته و سپس موها را دور لوله از ابتدا تا انتها بپیچید.

10 اطوی فرزن را حداکثر به مدت 10 ثانیه در این حالت نگهدارید. و سپس پیچ مو را از دور لوله باز کنید تا بتوانید دوباره گیره را با استفاده از اهرم باز کنید.

توجه: هنگام باز کردن پیچ موها از دور لوله، دستگاه را نکشید. با این کار فر مو صاف می شود.

11 برای فر زدن بقیه موها، مراحل 7 تا 10 را تکرار کنید.

پس از استفاده:

1 دستگاه را خاموش کرده و آن را از پریز خارج کنید.

2 دستگاه را روی یک سطح مقاوم در برابر حرارت قرار دهید تا خنک شود.

3 دستگاه و ضمایم اطوی فرزن را با استفاده از یک پارچه مرطوب تمیز کنید.

4 سپس آن را در محلی خشک و امن، بدون گرد و غبار قرار دهید. می توانید اطو را با حلقه مخصوص آویز (10) آویزان کنید یا در کیف ارائه شده قرار دهید.

3 ضمانت نامه و خدمات پس از فروش

برای کسب اطلاعات مثلاً برای رفع اشکال دستگاه خود، لطفاً از وب سایت فیلیپس به آدرس www.philips.com بازدید فرمایید یا با مرکز خدمات پس از فروش فیلیپس در کشور خود تماس بگیرید (برای دسترسی به شماره تلفن این مراکز در سراسر جهان به برگ ضمانت نامه مراجعه کنید). اگر در کشور شما مرکز خدمات پس از فروش فیلیپس وجود ندارد به فروشنده دستگاه خود مراجعه نمایید.



© Royal Philips Electronics N.V. 2009
All rights reserved.

Specifications are subject to change without notice.
Trademarks are the property of Koninklijke Philips
Electronics N.V. or their respective owners.

3140 035 22001



100% recycled paper
100% papier recyclé