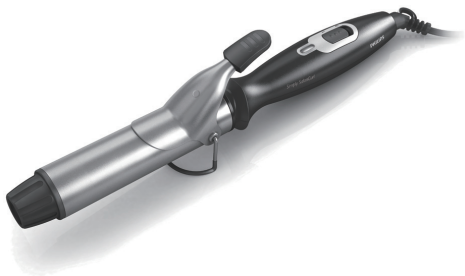


Register your product and get support at  
[www.philips.com/welcome](http://www.philips.com/welcome)

Curler

HP8600/00

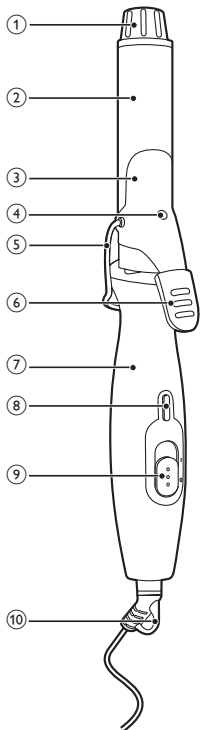


---

DA Brugervejledning

---

**PHILIPS**



Tillykke med dit køb, og velkommen til Philips! Hvis du vil have fuldt udbytte af den support, som Philips tilbyder, kan du registrere dit produkt på [www.philips.com/welcome](http://www.philips.com/welcome).

## 1 Vigtigt

Læs denne brugervejledning grundigt, før du tager apparatet i brug, og opbevar den til senere brug.

- **ADVARSEL:** Anvend ikke dette apparat i nærheden af vand.
- Hvis du anvender apparatet i badeværelset, skal du trække stikket ud efter brug, da vand udgør en risiko, selvom apparatet er slukket.
- **ADVARSEL:** Brug ikke dette apparat i nærheden af badekar, brusekabiner, kummer eller andre kar, der indeholder vand.
- Før du tilslutter apparatet, skal du sikre dig, at den spænding, der er angivet på apparatet, svarer til den lokale spænding.
- Brug ikke apparatet til andre formål end dem, der er beskrevet i vejledningen.
- Brug kun apparatet på tørt hår. Brug ikke apparatet på kunstigt hår.
- Undgå, at de varme overflader på apparatet kommer i kontakt med din hud.
- Hold konstant opsyn med apparatet, når det er sluttet til stikkontakten.
- Tag altid stikket ud, efter du har brugt apparatet.
- Når apparatet er ophedet, skal du opbevare det på en overflade, der kan modstå varme, og apparatet må aldrig dækkes til med f.eks. et håndklæde eller et stykke tøj.
- Brug aldrig tilbehør eller dele fra andre fabrikanter eller tilbehør/dele, som ikke specifikt er anbefalet af Philips. Hvis du anvender en sådan type tilbehør eller dele, annulleres garantien.
- Du må ikke sno ledningen rundt om apparatet.
- Hvis apparatet bruges til farvet hår, kan farven smitte af på krøllejernet.



- Hvis netledningen beskadiges, må den kun udskiftes af Philips, et autoriseret Philips-serviceværksted eller en tilsvarende kvalificeret fagmand for at undgå enhver risiko.
- Dette apparat er ikke beregnet til at blive brugt af personer (herunder børn) med nedsatte fysiske og mentale evner, nedsat følesans eller manglende erfaring og viden, medmindre de er blevet vejledt eller instrueret i apparatets anvendelse af en person, der er ansvarlig for deres sikkerhed.
- Apparatet bør holdes uden for børns rækkevidde for at sikre, at de ikke kan komme til at lege med det.
- Som en ekstra sikkerhedsforanstaltning anbefales det, at installationen til badeværelset er forsynet med et HFI-relæ, der ikke overstiger 30mA. Kontakt eventuelt en el-installatør.

---

## Elektromagnetiske felter (EMF)

Apparatet overholder alle standarder i forhold til elektromagnetiske felter (EMF). Hvis apparatet håndteres korrekt i henhold til instruktionerne i denne brugervejledning, er det sikkert at bruge baseret på de forskningsresultater, der er adgang til på nuværende tidspunkt.

---

## Miljø

Apparatet må ikke smides ud sammen med det almindelige husholdningsaffald, når det til sin tid kasseres. Aflever det i stedet på en kommunal genbrugsstation. På den måde er du med til at beskytte miljøet.



## 2 Krøl dit hår

- 1 Placer apparatet med støtten (5) udad på en varmebestandig overflade.
  - 2 Sæt stikket i stikkontakten.
  - 3 Skub tænd/sluk-kontakten (9) til | for at tænde for apparatet.  
↳ Kontrollampen (8) lyser.
- Skub tænd/sluk-kontakten til O for at slukke for apparatet.

- Lad apparatet varme op i mindst 60 sekunder.  
↳ Når krøllejernet er varmet op, skifter klar-indikatoren (④) farve fra lilla (kold cylinder) til pink (varm cylinder).
- Red dit hår, og del det op i små lokker.
- Flyt støtten bagud.
- Tryk på udløseren (⑥), og placer en hårlok mellem cylinderen (②) og klemmen (③).
- Slip udløseren, og lad cylinderen glide ned til enden af hårlokken.
- Hold fast i krøllejernets kølige spids (①) og håndtaget (⑦), og rul derefter hårlokken rundt om cylinderen fra spidsen til roden.
- Hold krøllejernet i denne position i maks. 10 sekunder, og sno så hårlokken ud, indtil du kan åbne klemmen igen med håndtaget.  
Bemærk: Hiv ikke i krøllejernet, når du snor hårlokken ud, da du derved retter krøllen ud.
- For at krølle resten af håret skal du gentage trin 7 til 10.

#### Efter brug:

- Sluk for apparatet, og tag stikket ud af stikkontakten.
- Placer det på en overflade, der kan tåle varme, mens det køler ned.
- Rengør apparatet og krøllejernet med en fugtig klud.
- Opbevar det på et sikkert og tørt sted, der er frit for støv. Du kan også hænge det op i ophængningsstroppen (⑩) eller opbevare det i det medfølgende etui.

## 3 Garanti og service

Hvis du har behov for oplysninger, f.eks. om udskiftning af tilbehør, eller har et problem, kan du besøge Philips' websted på [www.philips.com](http://www.philips.com) eller kontakte Philips Kundecenter i dit land (telefonnummeret findes i folderen "World-Wide Guarantee"). Hvis der ikke findes et kundecenter i dit land, bedes du kontakte din lokale Philips-forhandler.



© Royal Philips Electronics N.V. 2009  
All rights reserved.

Specifications are subject to change without notice.  
Trademarks are the property of Koninklijke Philips  
Electronics N.V. or their respective owners.

3140 035 22001



100% recycled paper  
100% papier recyclé