

# PHILIPS

MoistureProtect  
Haarglätter

MoistureProtect

MoistureProtect-Technologie

Ionisierungsfunktion

Federnde Keramikplatten



HP8372/00



## Erhalten Sie die natürliche Feuchtigkeit Ihres Haars

### Für einen gesunden Glanz

Sensortechnologie schützt das Feuchtigkeitsgleichgewicht Ihres Haars. Der Sensor analysiert Ihr Haar 30 Mal pro Sekunde und passt die Temperatur entsprechend an, um die natürliche Feuchtigkeit zu erhalten. Bewahrt bis zu 63% an Feuchtigkeit (gemessen nach 1 Zug, 2013).

#### **MoistureProtect-Technologie**

- Perfekter Feuchtigkeitsschutz dank innovativem Sensor

#### **Schön gestylte Haare**

- Verhindert statische Aufladung für glattes und glänzendes Haar

#### **Benutzerfreundlichkeit**

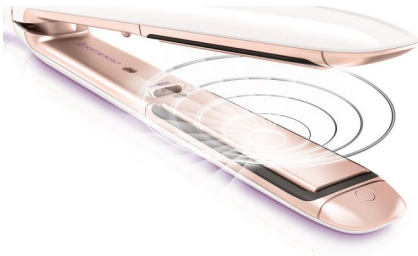
- Schnelle Aufheizzeit von 15 Sekunden
- Schneller und schonender mit leistungsstarkem Heizelement
- 3 digitale Temperatureinstellungen

#### **Pflegetechnologie**

- Üben Sie weniger Druck aus, um das Risiko von Haarbruch zu verringern
- Perfekte Wärmesteuerung dank innovativem Sensor

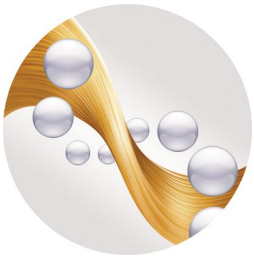
# Besonderheiten

## MoistureProtect-Technologie



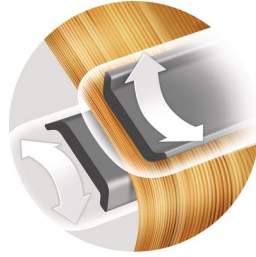
Der Sensor analysiert Ihr Haar 30 Mal pro Sekunde und passt die Temperatur entsprechend an, um die natürliche Feuchtigkeit Ihres Haars zu erhalten.

## Ionisierungsfunktion



Negativ geladene Ionen eliminieren statische Aufladung, pflegen das Haar und glätten die äußere Schuppenschicht für glänzendes Haar. Das Ergebnis ist gesund glänzendes, glattes Haar.

## Federnde Keramikplatten



Die federnden Platten sind beweglich und passen somit den Druck dem Haar an. Dies schützt die Haarpracht vor Schäden und reduziert die Gefahr von Haarbruch.

## MoistureProtect-Sensor



Der MoistureProtect-Sensor passt die Temperatur der Glätterplatten an die Bedürfnisse Ihres Haars an und schützt es so vor Überhitzen.

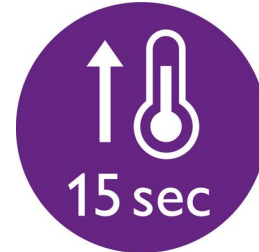
## Leistungsstarkes Heizelement



Dieser Haarglätter behält eine beständigere Temperatur bei für gleichmäßige Ergebnisse. Das leistungsstarke Heizelement bietet eine

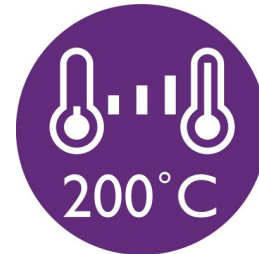
schonendere Temperatur, und gleichzeitig können Sie sich ganz nach Belieben stylen! Außerdem erfolgt das Styling schneller, da Sie weniger Züge zum Glätten benötigen.

## 15 Sek. Aufheizzeit



Das leistungsstarke Heizelement sorgt für schnelles Aufheizen in nur 15 Sekunden.

## Temperaturregelung



3 Temperatureinstellungen (200,175 und 150 ° Celsius), die über einen Sensor gesteuert werden, damit Sie Ihr Haar immer bei der optimalen Temperatur glätten.

# Daten

## Technische Daten

Kabellänge: 2,0 m

Aufheizzeit: 15 Sek.

Maximaltemperatur: 200 °C

Heiz-Typ: Leistungsstarkes Heizelement

Spannung: 110 bis 240 V

## Pflegetechnologien

MoistureProtect-Technologie

Federnde Keramikplatten

Ionisierungsfunktion

## Eigenschaften

Keramikbeschichtung

Automatische Abschaltung: nach 60 Minuten

Kabelgelenk

Verstecktes Display

## Service

2 Jahre weltweite Garantie

## Zubehör

Aufbewahrungsetui

