

PHILIPS

Plancha para el pelo

SalonStraight

Essential

HP8309/00



Ahora es fácil lograr un liso perfecto SalonStraight Essential

Planchá y modelá tu pelo con esta planchita fácil de usar

El look que querés para tu pelo

- Placas de cerámica para un deslizamiento ultra suave y un cabello brillante
- Temperatura profesional de 210 °C para obtener un peinado de peluquería

Fácil de usar

- Calentamiento rápido: lista para usar en 60 segundos
- Sistema de bloqueo simple para guardar con comodidad
- Cable giratorio para evitar enredos
- Cable de alimentación de 1,8 m
- Voltaje universal

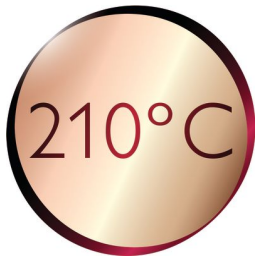
Destacados

Placas cerámicas



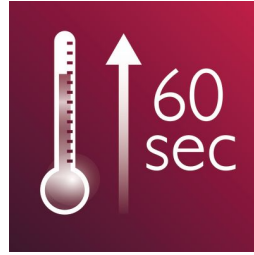
La cerámica es microscópicamente suave y duradera por naturaleza; por eso es uno de los mejores materiales para diseñar placas de alisado. Las placas se deslizan con suavidad por tu pelo para darte un brillo increíble.

Temperatura profesional de 210 °C



Gracias a la alta temperatura podés moldear tu pelo como más quieras y lucir un peinado perfecto.

Calentamiento instantáneo



El período de calentamiento de la plancha es muy corto, lo que te permite empezar a utilizarla en tan solo 60 segundos

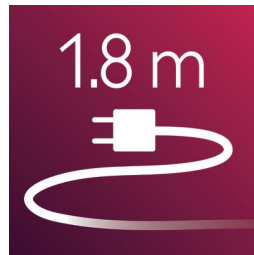
Bloqueo simple

Sistema de bloqueo simple para guardar con comodidad

Cable giratorio

El práctico cable giratorio evita enredos

Cable de 1,8 m



Cable de alimentación de 1,8 m

Especificaciones

Especificaciones técnicas

Longitud del cable: 1,8 m

Tipo de calentador: PTC

Temperatura máxima: 210 °C

Tiempo de calentamiento: 60 segundos

Voltaje: 110-240 V

Funciones

Revestimiento de cerámica: Sí

Cable giratorio: Sí

Tipo de pelo

Resultado final: Lacio

Longitud del pelo: Largo, Medio, Corto

Grosor del pelo: Medio, Grueso, Fino

Servicio

2 años de garantía internacional: Sí

