

Register your product and get support at  
[www.philips.com/welcome](http://www.philips.com/welcome)

# Straightener

HP8290/00

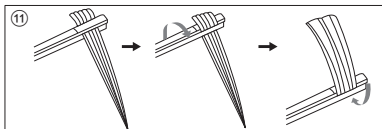
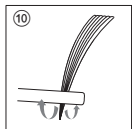
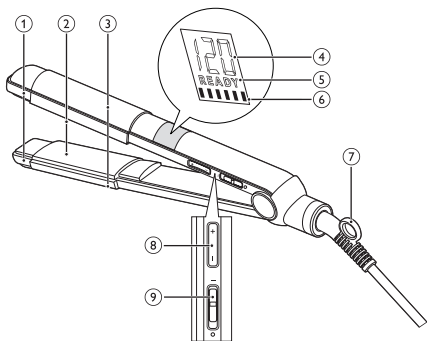


---

FA راهنمای کاربر

---

# PHILIPS



به دنیای محصولات فیلیپس خوش آمدید. به شما برای خرید این محصول تبریک می‌گوییم! برای استفاده بهینه از خدمات پس از فروش فیلیپس، دستگاه خود را در سایت [www.philips.com/welcome](http://www.philips.com/welcome) ثبت نام کنید.

## 1 مهم

قبل از استفاده از دستگاه، این دفترچه راهنما را به دقت بخوانید و آن برای مراجعات بعدی نزد خود نگه دارید.



- هشدار: از دستگاه در نزدیکی آب استفاده نکنید.
- اگر از دستگاه در دستشویی استفاده می‌کنید، پس از مصرف، آن را از پریز بکشید.
- استفاده از دستگاه در نزدیکی آب باعث خطر می‌شود حتی اگر خاموش باشد.
- هشدار: از دستگاه در نزدیکی وان حمام، دوش آب، حوض یا ظروف حاوی آب استفاده نکنید.
- قبل از اتصال دستگاه به پریز برق، بررسی کنید که ولتاژ مشخص شده روی دستگاه با ولتاژ برق محلی شما مطابقت داشته باشد.
- از دستگاه به منظوری غیر از موارد شرح داده شده در این دفترچه راهنما استفاده نکنید.
- از دستگاه فقط برای موهای خشک استفاده کنید. از دستگاه برای صاف کردن موهای مصنوعی استفاده نکنید.
- سطوح داغ دستگاه را دور از پوست خود نگهدارید.
- وقتی دستگاه به برق متصل است، آن را رها نکنید.
- همیشه آن را پس از استفاده از پریز بکشید.
- وقتی دستگاه داغ است، آن را روی یک سطح مقاوم در برابر حرارت قرار دهید. و هرگز آن را با حوله یا پارچه یا هر چیز دیگر نپوشانید.
- هرگز از لوازم جانبی یا قطعات سازندگان دیگر یا لوازمی که فیلیپس آن‌ها را توصیه نمی‌کند استفاده نکنید. اگر از چنین لوازم جانبی یا قطعاتی استفاده کنید، ضمانت نامه شما از درجه اعتبار ساقط می‌شود.
- سیم برق را دور دستگاه نپیچانید.

- اگر از دستگاه برای موی رنگ زده استفاده شود، صفحات صاف کننده مو ممکن است لکه دار شوند.
- در صورتی که سیم برق آسیب دیده است برای جلوگیری از بروز خطر، آن را نزد نمایندگی های فیلیپس، مرکز خدمات مجاز فیلیپس یا اشخاص متخصص تعویض کنید.
- کودکان و افرادی که از توانایی جسمی، حسی و ذهنی کافی برخوردار نیستند یا تجربه و آگاهی ندارند نباید از این دستگاه استفاده کنند مگر اینکه دستورالعمل استفاده از دستگاه به آنها آموزش داده شده باشد یا زیر نظر فردی که مراقبت از آنها را به عهده دارد از آن استفاده نمایند.
- کودکان را زیر نظر داشته باشید تا مطمئن شوید با دستگاه بازی نمی کنند.
- برای مراقبت بیشتر از این دستگاه، توصیه می شود که یک وسیله جریان مانده (RCD) را در مدار الکتریکی دستشویی نصب کنید. جریان کارکرد مانده در این RCD نباید از 30 میلی آمپر بیشتر باشد. برای اطلاعات بیشتر با فرد نصب کننده وسیله مشورت کنید.

## میدان الکترومغناطیسی (EMF)

این دستگاه با کلیه استانداردهای میدان الکترومغناطیسی (EMF) مطابقت دارد. در صورت استفاده صحیح از دستگاه و به کار بستن دستورالعمل های موجود در این دفترچه راهنما، با توجه به شواهد علمی موجود استفاده ایمن از این دستگاه امکان پذیر می باشد.



## محیط زیست

پس از پایان عمر دستگاه، آن را همراه با زباله های معمولی خانگی دور نیاندازید بلکه این کار را طبق قوانین جمع آوری و بازیافت محلی خود انجام دهید. با این کار در حقیقت به حفظ محیط زیست خود کمک کرده اید.

## 2 اطو کردن موها

تنظیم دمای مناسب برای موهای خود را انتخاب کنید.

اگر از اطوی مو برای اولین بار استفاده می کنید، آن را روی تنظیمات دمای کم قرار دهید.

نوع مو	تنظیم دما
موهای ضخیم، وز یا موهایی که صاف کردن آن سخت است	متوسط تا زیاد (170 درجه سانتی گراد و بالاتر)
موهای نازک، با بافت متوسط یا فر نرم	کم تا متوسط (160 درجه سانتی گراد و پایین تر)
موی کمرنگ، بور، بی رنگ یا رنگ شده	کم (زیر 160 درجه سانتی گراد)

- 1 دوشاخه را به پریز برق بزنید.
- 2 دکمه (10) را از حالت (9) به 1 بلغزانید تا دستگاه روشن شود.  
 ← صفحه نمایش روشن شده و تنظیم دمای پیش فرض نمایش داده می شود (4).
- 3 دکمه  $\boxed{-}$  (8) را فشار داده و دمای مناسب موی خود را انتخاب کنید.  
 ← وقتی اطوی مو تا دمای انتخابی شما داغ شد، نشانگر "READY" (5) نمایش داده می شود.  
 ← زمان باقی مانده استفاده (6) به صورت شنش نوار نشان داده می شود که هر کدام نشانگر ده دقیقه است. بعد از 60 دقیقه، دستگاه به طور خودکار خاموش می شود.
- 4 موها را شانه زده و تکه ای از مو را به اندازه کمتر از 5 سانتی متر برای اطو کردن در دست بگیرید.
- 5 این دسته مو را بین صفحات اطوی مو (2) قرار دهید و دسته های خنک اطو (1) را به هم فشار دهید.
- 6 اطوی مو را تا انتهای بلندی مو با یک حرکت (حداکثر 5 ثانیه) از ریشه به نوک بکشید. بدون این که در هیچ قسمتی توقف کنید. چون این کار باعث داغ شدن بیش از حد مو می شود.
- 7 بعد از 20 ثانیه، مرحله 7 را تکرار کنید تا حالتی که می خواهید به دست بیاید.
- 8 برای اطو کردن بقیه موها، مراحل 4 تا 7 را تکرار کنید.

## 3 فر و تاب دار کردن مو

برای تاب دار کردن مو: (10)

- 1 یک قسمت از موها را صاف کرده و وقتی اطوی مو به نوک مو رسید. آن را به صورت نیم دایره به طرف داخل (یا خارج) بپیچانید.
- 2 اطوی مو را برای 2 تا 3 ثانیه به همان حالت نگه دارید و بعد رها کنید.

برای فر کردن مو: (11)

توجه: از قراردادن انتهای مو در بین صفحات اطو و پیچاندن مو دور صفحات خودداری کنید.

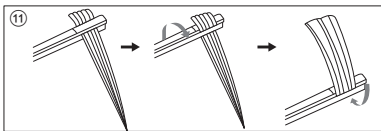
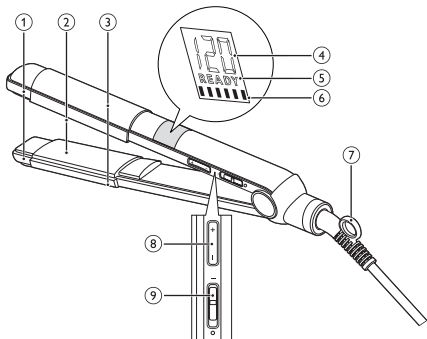
- 1 یک قسمت از مو را بگیرید (حداکثر 5 سانتی متر) و در نزدیکی ریشه مو. آن را بین صفحات اطوی قرار دهید.
  - 2 اطوی مو را 180 درجه به طرف داخل بپیچانید تا حالت U شکل به خود بگیرد. به طوری که سطح خمیده با محافظ حرارتی (3) بتواند حلقه های ایجاد شده را خنک کرده و موها برای مدت بیشتری به این حالت بمانند.
  - 3 اطوی مو را آرام به پایین و نوک مو کشیده و سپس آن را به طرف داخل بپیچانید. هر چه آرامتر این کار را انجام دهید. حلقه جمع تری ایجاد می شود. و اگر حرکت سریع باشد. حلقه شل خواهد بود.
  - 4 اطوی مو را برای 2 تا 3 ثانیه به همان حالت نگه دارید و بعد رها کنید.
  - 5 بعد از 20 ثانیه. مرحله 1 تا 4 را تکرار کنید تا حالتی که می خواهید به دست بیاید.
- نکته: هنگام فر زدن مو دستگاه کمی دود تولید می کند.

پس از استفاده:

- 1 دستگاه را خاموش کرده و آن را از پریز خارج کنید.
- 2 دستگاه را روی یک سطح مقاوم در برابر حرارت قرار دهید تا خنک شود.
- 3 دستگاه و صفحات اطوی مو را با استفاده از یک پارچه مرطوب تمیز کنید.
- 4 و سپس آن را در محلی خشک و امن. بدون گرد و غبار قرار دهید. می توانید اطو را با حلقه آویز (7) آویزان کنید یا آن را در کیف ضد حرارت ارائه شده قرار دهید.

## 4 ضمانت نامه و خدمات پس از فروش

برای کسب اطلاعات مثلاً برای رفع اشکال دستگاه خود، لطفاً از وب سایت فیلیپس به آدرس [www.philips.com](http://www.philips.com) بازدید فرمایید یا با مرکز خدمات پس از فروش فیلیپس در کشور خود تماس بگیرید (برای دسترسی به شماره تلفن این مراکز در سراسر جهان به برگ ضمانت نامه مراجعه کنید). اگر در کشور شما مراکز خدمات پس از فروش فیلیپس وجود ندارد به فروشنده دستگاه خود مراجعه نمایید.



© Royal Philips Electronics N.V. 2009  
All rights reserved.

Specifications are subject to change without notice.  
Trademarks are the property of Koninklijke Philips  
Electronics N.V. or their respective owners.

3140 035 21712



100% recycled paper  
100% papier recyclé