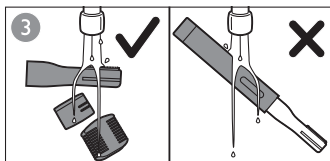
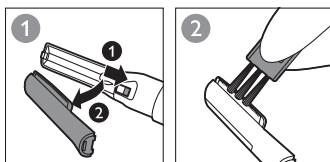
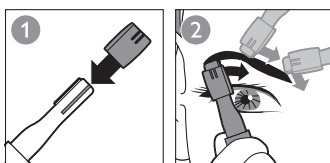
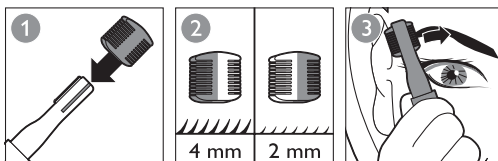
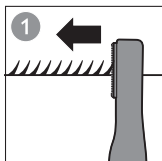
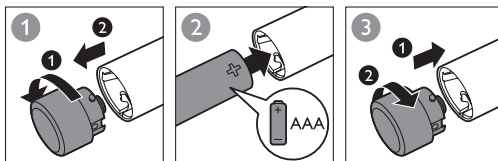
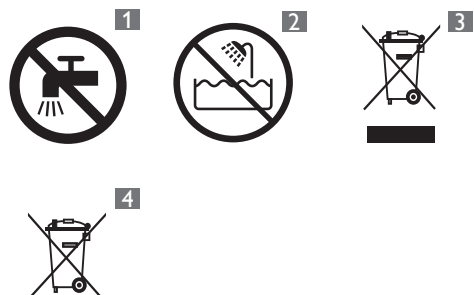


HP6391, HP6390



PHILIPS



ENGLISH

Introduction

Congratulations on your purchase and welcome to Philips! To fully benefit from the support that Philips offers, register your product at www.philips.com/welcome.

Important

Read this important information carefully before you use the appliance and save it for future reference.

Warning

- Keep the appliance dry (Fig. 1).
- This appliance is not intended for use by persons (including children) with reduced physical, sensory or mental capabilities, or lack of experience and knowledge, unless they have been given supervision or instruction concerning use of the appliance by a person responsible for their safety.
- Children should be supervised to ensure that they do not play with the appliance.

Caution

- Do not use the precision trimmer when the cutting element or the precision trimmer itself is damaged or broken, as this may cause injury.
- Do not use the appliance in the bath or in the shower (Fig. 2).

Compliance with standards

This Philips appliance complies with all standards regarding electromagnetic fields (EMF).

Environment

- Do not throw away the appliance with the normal household waste at the end of its life, but hand it in at an official collection point for recycling. By doing this, you help to preserve the environment (Fig. 3).
- Batteries contain substances that may pollute the environment. Do not throw away empty batteries with the normal household waste, but dispose of them at an official collection point for batteries. Always remove the batteries before you discard and hand in the appliance at an official collection point (Fig. 4).

Guarantee and service

If you need service or information or if you have a problem, please visit the Philips website at www.philips.com/support or contact the Philips Consumer Care Centre in your country. You find its phone number in the worldwide guarantee leaflet. If there is no Consumer Care Centre in your country, go to your local Philips dealer or an authorised Philips service centre.

БЪЛГАРСКИ

Въведение

Поздравления за вашата покупка и добре дошли във Philips! За да се възползвате изцяло от предлаганата от Philips поддръжка, регистрирайте продукта си на адрес www.philips.com/welcome.

Важно

Преди да използвате уреда, прочетете внимателно тази важна информация и я запазете за справка в бъдеще.

Предупреждение

- Пазете уреда сух (фиг. 1).
- Този уред не е предназначен за ползване от хора (включително деца) с намалени физически възприятия или умствени недъзи или без опит и познания, ако са оставени без наблюдение и не са инструктирани от страна на отговарящо за тяхната безопасност лице относно начина на използване на уреда.
- Наглеждайте децата, за да не си играят с уреда.

Внимание

- Не използвайте приставката за фино подстригване, когато е повреден или счупен подстригващият елемент или самата приставка, тъй като това може да доведе до нараняване.
- Не използвайте уреда във ваната или под душа (фиг. 2).

Съответствие със стандартите

Този уред Philips е в съответствие с всички стандарти по отношение на електромагнитните излъчвания (EMF).

Опазване на околната среда

- След края на срока на експлоатация на уреда не го изхвърляйте заедно с нормалните битови отпадъци, а го предайте в официален пункт за събиране, където да бъде рециклиран. По този начин вие помагате за опазването на околната среда (фиг. 3).
- Батериите съдържат вещества, които могат да замърсят околната среда. Не изхвърляйте изтощените батерии заедно с обикновените битови отпадъци, а ги предайте в специализиран пункт за събиране на батерии. Винаги изваждайте батериите, преди да изхвърлите уреда и да го предадете в официален пункт за отпадъци (фиг. 4).

Гаранция и сервисно обслужване

Ако се нуждаете от сервисно обслужване или информация или имате проблем, посетете уеб сайта на Philips на адрес www.philips.com/support или се обърнете към Центъра за обслужване на потребители на Philips във вашата страна. Телефонния му номер ще намерите в международната гаранционна карта. Ако във вашата страна няма Център за обслужване на потребители, обърнете се към местния търговец на уреди Philips или упълномощен от Philips сервис.

ČEŠTINA

Úvod

Gratulujeme vám k zakoupení výrobku a vítáme vás ve světě výrobků Philips. Abyste mohli plně využít podpory, kterou Philips poskytuje, zaregistrujte svůj výrobek na adrese www.philips.com/welcome.

Důležité

Před použitím přístroje si pečlivě přečtěte tuto příručku s důležitými informacemi a uschovejte ji pro budoucí použití.

Varování

- Přístroj udržujte v suchu (Obr. 1).
- Osoby (včetně dětí) s omezenými fyzickými, smyslovými nebo duševními schopnostmi nebo nedostatkem zkušeností a znalostí by neměly s přístrojem manipulovat, pokud nebyly o používání přístroje předem poučeny nebo nejsou pod dohledem osoby zodpovědné za jejich bezpečnost.
- Dohlédněte na to, aby si s přístrojem nehrály děti.

Upozornění

- Nepoužívejte přesný zastříhovač, pokud je stříhací jednotka nebo samotný přístroj poškozen nebo je rozbitý, mohlo by dojít k úrazu.
- Nepoužívejte přístroje ve vaně nebo ve sprše (Obr. 2).

Soulad s normami

Tento přístroj společnosti Philips odpovídá všem normám týkajícím se elektromagnetických polí (EMP).

Životní prostředí

- Až přístroj doslouží, nevyhazujte jej do běžného komunálního odpadu, ale odevzdejte jej do sběrný určené pro recyklaci. Pomůžete tím chránit životní prostředí (Obr. 3).

- Baterie obsahují látky, které mohou škodit životnímu prostředí. Nelikvidujte baterie spolu s běžným komunálním odpadem, ale odevzdejte je na oficiálním sběrném místě pro baterie. Před likvidací přístroje a jeho odevzdáním na oficiálním sběrném místě nejprve baterie vyjměte (Obr. 4).

Záruka a servis

Pokud potřebujete servis a informace nebo pokud dojde k potížím s výrobkem, navštivte webové stránky společnosti Philips www.philips.com/support nebo se obraťte na středisko péče o zákazníky společnosti Philips ve své zemi. Příslušné telefonní číslo naleznete v záručním listu s celosvětovou platností. Pokud se ve vaší zemi středisko péče o zákazníky nenachází, kontaktujte místního dodavatele výrobků Philips nebo autorizované servisní středisko Philips.

EESTI

Sissejuhatus

Palju õnne ostu puhul ja tere tulemast Philipsi toodete kasutajate hulka! Philipsi klienditoe tõhusamaks kasutamiseks registreerige toode veebilehel www.philips.com/welcome.

Tähtis

Enne seadme kasutamist lugege oluline teave hoolikalt läbi ja hoidke see edaspidiseks alles.

Hoiatus

- Hoidke seadet kuivana (Jn 1).
- Seda seadet ei tohi kasutada füüsilise, meele- või vaimse häirega isikud ega ka ebapiisavate kogemuste või teadmistega isikud (kaasa arvatud lapsed), välja arvatud juhul, kui nende ohutuse eest vastutav isik neid seadme kasutamise juures valvab või on neid selleks juhendanud.
- Lapsi tuleks jälgida, et nad ei mängiks seadmega.

Ettevaatust

- Ärge kasutage täppispiirli, kui lõiketera või täppispiirel ise on kahjustatud või murdunud, sest see võib vigastusi tekitada.
- Ärge kasutage seadet vannis või duši all olles (Jn 2).

Vastavus standarditele

See Philipsi seade vastab kõikidele elektromagnetilisi välju (EMF) käsitlevatele standarditele.

Keskkond

- Tõõea lõpus ei tohi seadet tavalise olmeprügi hulka visata. Seade tuleb ümbertöötlemiseks ametlikku kogumispunkti viia. Seda tehes aitate keskkonda säästa (Jn 3).
- Patareid sisaldavad keskkonda saastavaid aineid. Ärge visake patareid tavaliste olmejäätmete hulka, vaid viige need ära ametlikku patareide kogumiskohta. Eemaldage patareid alati enne, kui viite seadme ametlikku kogumiskohta (Jn 4).

Garantii ja hooldus

Kui teie seade vajab hooldust, te soovite saada teavet või teil on probleem, külastage Philipsi veebilehte www.philips.com/support või pöörduge oma riigi Philipsi klienditeeninduskeskusse. Telefoninumbri leiате üleilmselt garantiilehel. Kui teie riigis ei ole klienditeeninduskeskust, pöörduge Philipsi kohaliku müügiesindaja poole.

HRVATSKI

Uvod

Čestitamo na kupnji i dobro došli u Philips! Kako biste u potpunosti iskoristili podršku koju nudi tvrtka Philips, registrirajte svoj proizvod na: www.philips.com/welcome.

Važno

Prije korištenja aparata pažljivo pročitajte ove važne informacije i spremite ih za buduće potrebe.

Upozorenje

- Održavajte aparat suhim (Sl. 1).
- Ovaj aparat nije namijenjen osobama (uključujući djecu) sa smanjenim fizičkim ili mentalnim sposobnostima niti osobama koje nemaju dovoljno iskustva i znanja, osim ako im je osoba odgovorna za njihovu sigurnost dala dopuštenje ili ih uputila u korištenje aparata.
- Malu djecu potrebno je nadzirati kako se ne bi igrala aparatom.

Opres

- Precizni trimer nemojte koristiti ako je element za řišanje ili sam precizni trimer oštećen ili slomljen jer može doći do ozljeda.
- Aparat nemojte koristiti u kadi ili pod tušem (Sl. 2).

Sukladnost sa standardima

Ovaj aparat tvrtke Philips sukladan je svim standardima koji se tiču elektromagnetskih polja (EMF).

Zaštita okoliša

- Aparat koji se više ne može koristiti nemojte odlagati s uobičajenim otpadom iz kućanstva, nego ga odnesite u predviđeno odlagalište na recikliranje. Time ćete pridonijeti očuvanju okoliša (Sl. 3).
- Baterije sadrže tvari koje mogu zagaditi okoliš. Prazne baterije nemojte bacati s normalnim kućnim otpadom, nego ih odložite na službenom mjestu za odlaganje baterija. Bateriju obavezno izvadite prije no što bacite i predajte aparat na službenom mjestu za prikupljanje otpada (Sl. 4).

Jamstvo i servis

Ako vam je potreban servis ili informacija, odnosno ako imate neki problem, posjetite web-stranicu tvrtke Philips www.philips.com/support ili se obratite centru za potrošače tvrtke Philips u svojoj državi. Broj telefona nalazi se u međunarodnom jamstvu. Ako u vašoj državi ne postoji centar za potrošače, obratite se lokalnom prodavaču proizvoda tvrtke Philips ili ovlaštenom servisu tvrtke Philips.

MAGYAR

Bevezetés

Köszönjük, hogy Philips terméket vásárolt! A Philips által biztosított teljeskörű támogatáshoz regisztrálja termékét a www.philips.com/welcome oldalon.

Fontos!

A készülék használatá előtt figyelmesen olvassa el a fontos tudnivalókat, és őrizze meg későbbi használatra.

Figyelmeztetés

- Tartsa szárazon a készüléket (ábra 1).
- A készülék használatát nem javasoljuk csökkent fizikai, érzékelési, szellemi képességekkel rendelkező, tapasztalatlan vagy kellő ismerettel nem rendelkező személyeknek (beleértve a gyermekeket is), csak a biztonságukért felelős személy felvilágosítása után, felügyelet mellett.
- Vigyázzon, hogy gyermekek ne játsszanak a készülékkel.

Figyelmeztetés!

- Ne használja a precíziós vágókészüléket, ha a vágóegység vagy maga a precíziós vágókészülék sérült vagy törött, mert ez sérüléshez vezethet.
- Ne használja a készüléket kádban vagy zuhany alatt (ábra 2).

Шабвныокнак валo мeгфeлeлeш

Jelen Philips кeшyлyк мeгфeлeлeш аз eлeктрoмaгнeсeн мeзoкpе (EMF) вoнaткoзo шaбвныoкнaк.

■ Кoрнeзeтвeдeлeм

- A feleslegessé vált készülék szelektív hulladékként kezelendő. Kérjük, hivatalos újrahasznosító gyűjtőhelyen adja le, így hozzájárul a környezet védelméhez (ábra 3).
- Az elem környezetszennyezést okozható anyagokat tartalmaz. Leselejtezéskor ne helyezze azt a normál háztartási hulladékba, hanem valamelyik hivatalos elemgyűjtőhelyen adja le. Leselejtezésre mindig vegye ki az elemet a készülékből, és úgy adja le valamelyik hivatalos gyűjtőhelyen (ábra 4).

■ Jótállás és szerviz

Ha javításra vagy információra van szüksége, vagy ha valamilyen probléma merült fel, látogasson el a Philips weboldalára (**www.philips.com/support**), vagy forduljon az adott ország Philips vevőszolgálatához. A telefonszámot megtalálja a világszerte érvényes garancialevélen. Ha országában nem működik ilyen vevőszolgálat, forduljon a Philips helyi szaküzletéhez Philips szakszervizhez.

ҚАЗАҚША

■ Кіріспе

Өнімді сатып алуыңызбен құттықтаймыз және Philips компаниясына қош келдіңіз! Philips компаниясы ұсынатын қолдауды толығымен пайдалану үшін, өнімді www.philips.com/welcome веб-торабында тіркеңіз.

■ Маңызды

Құралды қолданбастан бұрын осы маңызды ақпаратты мұқият оқып шығып, оны келешекте қарау үшін сақтап қойыңыз.

Абайлаңыз

- Құралды құрғақ қылып сақтаңыз (Сурет 1).
- Қауіпсіздігіне жауапты адамның қадағалауынсыз немесе құрылғыны пайдалану нұсқауларынсыз, физикалық және ойлау қабілеті шектеулі, сезімталдығы төмен, сондай-ақ білімі мен тәжірибесі аз адамдар (соның ішінде балалар) бұл құрылғыны қолданбауы керек.
- Балалардың құралмен ойнамауын қадағалаған жөн.

Ескерту

- Егер кесу элементі немесе дәлдік триммерінің өзі зақымдалған немесе сынған болса, дәлдік триммерін қолданбаңыз, себебі бұл қауіпті болуы мүмкін.
- Құралды ваннаға немесе душқа түсіп жатқанда қолданбаңыз (Сурет 2).

Стандарттарға сәйкестірі

Осы Philips құрылғысы электромагниттік өрістерге (EMF) қатысты барлық талаптарға сәйкес келеді.

■ Қоршаған орта

- Құралды өз қызметін көрсетіп тозғаннан кейін, күнделікті үй қоқысымен бірге тастауға болмайды. Оның орнына бұл құралды арнайы жинап алатын жерге қайта өңдеу мақсатына өткізіңіз. Сонда сіз қоршаған айналыны сақтауға себінзіді тигізесіз (Сурет 3).
- Батареяның құрамында қоршаған ортаны ластауы мүмкін заттар бар. Бос батареяны күнделікті үй қоқысымен бірге тастамай, оларды арнайы батареялар жинайтын жерге өткізіңіз. Құрылғыны тастар алдында батареяларды міндетті түрде алып тастап, құрылғыны арнайы ресми жинайтын жерге өткізіңіз (Сурет 4).

■ Кепілдік және қызмет көрсету

Қызмет көрсету немесе ақпарат қажет болса, не болмаса шешілмеген мәселе болса, Philips компаниясының **www.philips.com/support** веб-торабына кіріңіз немесе еліңіздегі Philips тұтынушыларды қолдау орталығына хабарласыңыз. Телефон нөмірін дүниежүзілік кепілдік парақшасынан табуға болады. Еліңізде тұтынушыларды қолдау орталығы болмаған жағдайда, жергілікті Philips дилеріне немесе өкілетті Philips қызмет көрсету орталығына хабарласыңыз.

LIETUVIŠKAI

■ Įvadas

Sveikiname įsigijus pirkinį ir sveiki atvykę į „Philips“! Kad galėtumėte naudotis visu „Philips“ palaikymu, savo gaminį registruokite adresu www.philips.com/welcome.

■ Svarbu

Prieš pradėdami naudotis prietaisu atidžiai perskaitykite šią svarbią informaciją ir saugokitę ją, nes jos gali prireikti ateityje.

Įspėjimas

- Prietaisą laikykite sausoje vietoje (Pav. 1).
- Šis prietaisas neskirtas naudoti asmenims (įskaitant vaikus) su ribotomis fizinėmis, sensorinėmis ar psichinėmis galimybėmis arba asmenims, neturintiems pakankamai patirties ir žinių, nebent juos prižiūri arba naudotis prietaisu apmoko už jų saugą atsakingas asmuo.
- Prižiūrėkite vaikus, kad jie nežaistų su prietaisu.

Dėmesio

- Nenaudokite koreguojamojo peiliuko, jei jo kerpamoji dalis ar pats prietaisas yra pažeistas ar sugadintas, nes galite susižeisti.
- Nenaudokite prietaiso vonioje ar duše (Pav. 2).

Atitiktis standartams

Šis „Philips“ prietaisas atitinka visus elektromagnetinių laukų (EMF) standartus.

■ Aplinka

- Susidėvėjusio prietaiso nemeskite su įprastomis buitinėmis atliekomis, o nuneškite jį į oficialų surinkimo punktą perdirbti. Tokiu būdu prisidėsite prie aplinkosaugos (Pav. 3).
- Maitinimo elementuose yra medžiagų, galinčių teršti aplinką. Išeikvotų maitinimo elementų nemeskite su įprastomis buitinėmis atliekomis – atiduokite juos į oficialų maitinimo elementų surinkimo punktą. Visada išimkite maitinimo elementus prieš išmesdami prietaisą ir atiduokite juos į oficialų surinkimo punktą (Pav. 4).

■ Garantija ir techninė priežiūra

Prireikus techninės priežiūros paslaugų, informacijos ar iškilus problemai, apsilankykite „Philips“ svetainėje **www.philips.com/support** arba kreipkitės į savo šalies „Philips“ klientų aptarnavimo centrą. Jo telefono numerį rasite visame pasaulyje galojančio garantijos lankstinuke. Jei jūsų šalyje nėra klientų aptarnavimo centro, kreipkitės į vietinį „Philips“ prekybos atstovą arba įgaliotąjį „Philips“ techninės priežiūros centrą.

LATVIEŠU

■ Ievads

Apsveicam ar pirkumu un laipni lūdzam Philips! Lai pilnībā izmantotu Philips piedāvātā atbalsta iespējas, reģistrējiet izstrādājumu vietnē www.philips.com/welcome.

■ Svarīgi!

Pirms ierīces lietošanas rūpīgi izlasiet šo svarīgo informāciju un saglabājiet to, lai vajadzības gadījumā varētu ieskatīties tajā arī turpmāk.

Brīdinājums!

- Glabājiet ierīci sausu (Zīm. 1).
- Šo ierīci nedrīkst izmantot personas (tai skaitā bērni) ar fiziskiem, maņu vai garīgiem traucējumiem vai ar nepietiekamu pieredzi un zināšanām, kamēr par viņu drošību atbildīgā persona nav viņus īpaši apmācījusi šo ierīci izmantot.
- Jānodrošina, lai ar ierīci nevarētu rotaļāties mazi bērni.

Ievēriai

- Neizmantojiet precīzo trimmeri, ja grieznis vai pati ierīce ir bojāta vai salauzta, jo tas var radīt traumas.
- Nelietojiet ierīci vannā vai dušā (Zīm. 2).

Atbilstība standartiem

Šī Philips ierīce atbilst visiem standartiem saistībā ar elektromagnētiskajiem laukiem (EMF).

■ Vide

- Pēc ierīces kalpošanas laika beigām, neizmetiet to kopā ar sadzīves atkritumiem, bet nododiet to oficiālā savākšanas punktā pārstrādei. Tādā veidā jūs palīdzēsiet saudzēt apkārtējo vidi (Zīm. 3).
- Baterijas satur vielas, kas var piesārņot apkārtējo vidi. Neizmetiet tukšās baterijas kopā ar sadzīves atkritumiem, bet nododiet tās oficiālā bateriju savākšanas vietā. Pirms atbrīvoties no ierīces oficiālā sadzīves elektropreču savākšanas vietā, vienmēr izņemiet bateriju (Zīm. 4).

■ Garantija un apkope

Ja nepieciešama apkope, informācija vai palīdzība, lūdz, apmeklējiet Philips tīmekļa vietni www.philips.com/support vai sazinieties ar Philips klientu apkalpošanas centru savā valstī. Tā tālruna numurs norādīts pasaules garantijas brošūrā. Ja jūs valstī nav klientu apkalpošanas centra, vērsieties pie vietējā Philips preču izplatītāja vai pilnvarotā Philips servisa centrā.

POLSKI

Wprowadzenie

Gratulujemy zakupu i witamy wśród użytkowników produktów Philips! Aby w pełni skorzystać z oferowanej przez firmę Philips pomocy, zarejestruj swój produkt na stronie www.philips.com/welcome.

Ważne

Przed rozpoczęciem korzystania z urządzenia zapoznaj się dokładnie z tymi informacjami i zachowaj je na przyszłość.

Ostrzeżenie

- Urządzenie przechowuj w suchym miejscu (rys. 1).
- Urządzenie nie jest przeznaczone do użytku przez osoby (w tym dzieci) o ograniczonych zdolnościach fizycznych, sensorycznych lub umysłowych, a także nieposiadające wiedzy lub doświadczenia w użytkowaniu tego typu urządzeń, chyba że będą one nadzorowane lub zostaną poinstruowane na temat korzystania z tego urządzenia przez opiekuna.
- Nie pozwalaj dzieciom bawić się urządzeniem.

Uwaga

- Nie korzystaj z urządzenia, gdy element tnący lub sam precyzyjny trymer jest uszkodzony lub pęknięty, ponieważ może to spowodować obrażenia ciała.
- Nie używaj tego urządzenia podczas kąpieli ani pod prysznicem (rys. 2).

Zgodność z normami

Niniejsze urządzenie Philips spełnia wszystkie normy dotyczące pól elektromagnetycznych.

Ochrona środowiska

- Zużytego urządzenia nie należy wyrzucać wraz ze zwykłymi odpadami gospodarstwa domowego — należy oddać je do punktu zbiórki surowców wtórnych w celu utylizacji. Stosowanie się do tego zalecenia pomaga w ochronie środowiska (rys. 3).
- Baterie zawierają substancje szkodliwe dla środowiska naturalnego. Nie należy ich wyrzucać wraz z innymi odpadami gospodarstwa domowego, tylko oddać je do punktu zbiórki surowców wtórnych. Przed wyrzuceniem lub oddaniem urządzenia do punktu zbiórki surowców wtórnych należy pamiętać o wyjęciu baterii (rys. 4).

Gwarancja i serwis

W razie konieczności naprawy oraz w przypadku jakichkolwiek pytań lub problemów odwiedź naszą stronę internetową www.philips.com/support lub skontaktuj się z lokalnym Centrum Obsługi Klienta firmy Philips. Numer telefonu znajduje się w ulotce gwarancyjnej. Jeśli w danym kraju nie ma takiego centrum, zwróć się o pomoc do lokalnego sprzedawcy produktów firmy Philips lub autoryzowanego centrum serwisowego firmy Philips.

ROMÂNĂ

Introducere

Felicitări pentru achiziție și bun venit la Philips! Pentru a beneficia pe deplin de asistența oferită de Philips, înregistrați-vă produsul la www.philips.com/welcome.

Important

Citiți cu atenție aceste informații importante înainte de a utiliza aparatul și păstrați-le pentru consultare ulterioară.

Avertisment

- Păstrați aparatul uscat (fig. 1).
- Acest aparat nu trebuie utilizat de către persoane (inclusiv copii) care au capacități fizice, mentale sau senzoriale reduse sau sunt lipsite de experiență și cunoștințe, cu excepția cazului în care sunt supravegheați sau instruiți cu privire la utilizarea aparatului de către o persoană responsabilă pentru siguranța lor.
- Copiii trebuie supravegheați pentru a nu se juca cu aparatul.

Precauție

- Nu folosiți dispozitivul de tundere de precizie dacă elementul de tundere sau dispozitivul propriu-zis este deteriorat sau rupt, deoarece v-ați putea răni.
- Nu utilizați aparatul în cadă sau în duș (fig. 2).

Conformitatea cu standardele

Acest aparat Philips respectă toate standardele referitoare la câmpuri electromagnetice (EMF).

Protecția mediului

- Nu aruncați aparatul împreună cu gunoiul menajer la sfârșitul duratei de funcționare, ci predați-l la un punct de colectare autorizat pentru reciclare. În acest fel, veți ajuta la protejerea mediului înconjurător (fig. 3).

- Bateriile conțin substanțe care pot polua mediul înconjurător. Nu aruncați bateriile descărcate împreună cu gunoiul menajer, ci predați-le la un punct de colectare autorizat pentru baterii. Scoateți întotdeauna bateriile înainte de a casa și de a preda aparatul la un punct de colectare autorizat (fig. 4).

Garanție și service

Dacă aveți nevoie de service sau de informații sau întâmpinați probleme, vizitați site-ul web Philips la adresa www.philips.com/support sau contactați centrul Philips de asistență pentru clienți din țara dvs. Găsiți numărul de telefon în garanția internațională. Dacă în țara dvs. nu există un astfel de centru, deplasați-vă la furnizorul dvs. Philips local sau un centru de service Philips autorizat.

РУССКИЙ

Введение

Поздравляем с покупкой продукции Philips! Для получения полной поддержки, оказываемой компанией Philips, зарегистрируйте прибор на веб-сайте www.philips.com/welcome.

Важная информация

Перед началом эксплуатации прибора внимательно ознакомьтесь с настоящим буклетом и сохраните его для дальнейшего использования в качестве справочного материала.

Предупреждение

- Избегайте попадания жидкости на прибор (Рис. 1).
- Данный прибор не предназначен для использования лицами (включая детей) с ограниченными возможностями сенсорной системы или ограниченными умственными или физическими способностями, а также лицами с недостаточным опытом и знаниями, кроме как под контролем и руководством лиц, ответственных за их безопасность.
- Не позволяйте детям играть с прибором.

Внимание!

- Не используйте прибор, если он поврежден, а также если сломан режущий блок: это может привести к травме.
- Не пользуйтесь прибором в ванной или под душем (Рис. 2).

Соответствие стандартам

Данный прибор Philips соответствует стандартам по электромагнитным полям (ЭМП).

Защита окружающей среды

- После окончания срока службы не выбрасывайте прибор вместе с бытовыми отходами. Передайте его в специализированный пункт для дальнейшей утилизации. Этим вы можете защитить окружающую среду (Рис. 3).
- Батареи содержат вещества, загрязняющие окружающую среду. Не выбрасывайте батареи вместе с бытовыми отходами. Утилизируйте их в специальном пункте. После окончания срока службы устройства и передачи его для утилизации необходимо извлечь батареи (Рис. 4).

Гарантия и обслуживание

При возникновении проблемы или при необходимости получения сервисного обслуживания или информации посетите веб-сайт Philips www.philips.com/support или обратитесь в центр поддержки потребителей Philips в вашей стране (номер телефона центра указан на гарантийном талоне). Если в вашей стране такой центр отсутствует, обратитесь в местную торговую организацию или авторизованный сервисный центр Philips.

SLOVENSKY

Úvod

Gratulujeme Vám ku kúpe a vitajte medzi zákazníkmi spoločnosti Philips! Ak chcete využiť všetky výhody zákaznickej podpory spoločnosti Philips, zaregistrujte svoj výrobok na adrese www.philips.com/welcome.

Dôležité

Pred použitím zariadenia si pozorne prečítajte tieto dôležité informácie a uschovejte si ich na neskoršie použitie.

Varovanie

- Zariadenie udržiavajte v suchu (Obr. 1).
- Spotrebič nie je určený na používanie osobami (vrátane detí) so zníženými fyzickými, zmyslovými alebo mentálnymi schopnosťami alebo s nedostatkom skúseností a vedomostí, pokiaľ im osoba zodpovedná za ich bezpečnosť neposkytuje dohľad alebo ich nepoučila o používaní spotrebiča.
- Deti musia byť pod dozorom, aby sa nehrali so zariadením.

Вýстраha

- Presný zastrešívач nepoužívajte, keď je strihací nástavec alebo samotný presný zastrešívач poškodený či zlomený, pretože by ste sa mohli poraniť.
- Zariadenie nepoužívajte vo vani ani v sprche (Obr. 2).

Súlád zariadenia s normami

Tento spotrebič od spoločnosti Philips je v súlade so všetkými normami v spojitosti s elektromagnetickými poľami (EMF).

Životné prostredie

- Zariadenie na konci jeho životnosti neodhadzujte spolu s bežným komunálnym odpadom, ale kvôli recyklácii ho odovzdajte na mieste oficiálneho zberu. Pomôžete tak chrániť životné prostredie (Obr. 3).
- Batérie obsahujú látky, ktoré môžu znečistiť životné prostredie. Neodhadzujte vybité batérie spolu s bežným komunálnym odpadom, ale zanezte ich na miesto oficiálneho zberu. Pred likvidáciou vždy vyberte batérie a zariadenie zanezte na miesto oficiálneho zberu (Obr. 4).

Zárúka a servis

Ak potrebujete servis, informácie alebo máte problém, navštívte webovú stránku spoločnosti Philips na adrese www.philips.com/support alebo sa obráťte na Stredisko starostlivosti o zákazníkov spoločnosti Philips vo svojej krajine. Telefónne číslo strediska nájdete v priloženom celosvetovo platnom záručnom liste. Ak sa vo vašej krajine toto stredisko nenachádza, obráťte sa na miestneho predajcu výrobkov značky Philips alebo autorizovaný servis výrobkov značky Philips.

SLOVENŠČINA

Uvod

Čestitamo vam za nakup in dobrodošli pri Philipsu! Če želite popolnoma izkoristiti podporo, ki jo nudi Philips, registrirajte izdelek na www.philips.com/welcome.

Pomembno

Pred uporabo aparata natančno preberite ta pomembne informacije in jih shranite za poznejšo uporabo.

Opozorilo

- Aparata ne močite (Sl. 1).
- Aparat ni namenjen uporabi s strani otrok in oseb z zmanjšanimi telesnimi, čutnimi ali duševnimi sposobnostmi ali oseb s pomanjkljivimi izkušnjami in znanjem, razen če jih pri uporabi nadzoruje ali jim svetuje oseba, ki je odgovorna za njihovo varnost.
- Pazite, da se otroci ne igrajo z aparatom.

Previdno

- Natančnega prirezovalnika ne uporabljajte, če je rezilo ali natančni prirezovalnik poškodovan ali pokvarjen, ker se lahko poškodujete.
- Aparata ne uporabljajte v kadi ali pod prho (Sl. 2).

Skladnost s standardi

Ta Philipsov aparat ustreza vsem standardom glede elektromagnetnih polj (EMF).

Okolje

- Aparata po preteku življenjske dobe ne odvrzite skupaj z običajnimi gospodinjstvi odpadki, temveč ga odložite na uradnem zbirmem mestu za recikliranje. Tako boste pripomogli k ohranitvi okolja (Sl. 3).
- Baterije vsebujejo snovi, ki so okolju škodljive. Ne zavržite jih skupaj z običajnimi gospodinjstvi odpadki, temveč jih odložite na uradnem zbirmem mestu za baterije. Preden aparat zavržete in oddate na uradnem zbirmem mestu, odstranite baterije (Sl. 4).

Garancija in servis

Za servis, informacije ali v primeru težav obiščite Philipsovo spletno stran na naslovu www.philips.com/support ali pa se obrnite na Philipsov center za pomoč uporabnikom v svoji državi. Telefonsko številko najdete na mednarodnem garancijskem listu. Če v vaši državi ni takšnega centra, se obrnite na lokalnega Philipsovega prodajalca ali Philipsov servisni center.

SRPSKI

Uvod

Čestitamo vam na kupovini i dobro došli u Philips! Da biste imali sve pogodnosti podrške koju pruža Philips, registrujte svoj proizvod na www.philips.com/welcome.

Važno

Pre upotrebe aparata pažljivo pročitajte ove važne informacije i sačuvajte ih za buduće potrebe.

Upozorenje

- Vodite računa da aparat bude suv (Sl. 1).
- Ovaj aparat nije namenjen za upotrebu od strane osoba (što podrazumeva i decu) sa smanjenim fizičkim, senzornim ili mentalnim sposobnostima, ili nedostatkom iskustva i znanja, osim pod nadzorom ili na osnovu uputstava za upotrebu aparata datih od strane osobe koja odgovara za njihovu bezbednost.
- Deca moraju da budu pod nadzorom da se ne bi igrala aparatom.

OpRez

- Nemojte da koristite precizni trimmer ako je element rezača ili sam precizni trimmer oštećen ili polomljen jer to može izazvati povrede.
- Aparat nemojte da koristite u kadi niti pod tušem (Sl. 2).

Usklađenost sa standardima

Ovaj Philips aparat usklađen je sa svim standardima u vezi sa elektromagnetnim poljima (EMF).

Zaštita okoline

- Aparat koji se više ne može upotrebljavati nemojte da odlazete u kućni otpad, već ga predajte na zvaničnom mestu prikupljanja za reciklažu. Tako ćete doprineti zaštiti okoline (Sl. 3).
- Baterije sadrže materije koje mogu da zagade okolinu. Nemojte bacati baterije sa običnim kućnim otpadom, već ih predajte na zvaničnom mestu za prikupljanje baterija. Pre bacanja aparata na otpad obavezno izvadite baterije i predajte ga na zvaničnom mestu za prikupljanje (Sl. 4).

Garancija i servis

Ukoliko vam je potreban servis, informacije ili imate neki problem, posetite Web lokaciju kompanije Philips na adresi www.philips.com/support ili se obratite centru za korisničku podršku kompanije Philips u svojoj zemlji. Broj telefona ćete pronaći na međunarodnom garantnom listu. Ako u vašoj zemlji ne postoji centar za korisničku podršku, obratite se lokalnom distributeru Philips proizvoda ili ovlašćenom servisnom centru kompanije Philips.

УКРАЇНСЬКА

Вступ

Вітаємо Вас із покупкою та ласкаво просимо до клубу Philips! Щоб у повній мірі скористатися підтримкою, яку пропонує компанія Philips, зареєструйте свій виріб на веб-сайті www.philips.com/welcome.

Важлива інформація

Уважно прочитайте цю важливу інформацію перед початком користування пристроєм та зберігайте його для довідки в подальшому.

Увага!

- Зберігайте пристрій в сухому місці (Мал. 1).
- Цей пристрій не призначено для користування особами (включаючи дітей) з послабленими фізичними відчуттями чи розумовими здібностями, або без належного досвіду та знань, крім випадків користування під наглядом чи за вказівками особи, яка відповідає за безпеку їх життя.
- Дорослі повинні стежити, щоб діти не бавилися пристроєм.

Увага

- Не використовуйте точний тример, якщо ріжучий елемент або сам тример пошкоджено чи розбито, оскільки це може призвести до травмування.
- Не можна використовувати пристрій у ванні чи в душі (Мал. 2).

Відповідність стандартам

Цей пристрій Philips відповідає всім стандартам, які стосуються електромагнітних полів (ЕМГ).

Навколишнє середовище

- Не викидайте пристрій разом із звичайними побутовими відходами, а здавайте його в офіційний пункт прийому для повторної переробки. Таким чином Ви допоможете захистити довкілля (Мал. 3).
- Батареї містять речовини, які можуть забруднювати навколишнє середовище. Не викидайте порожні батареї разом із звичайними побутовими відходами, а здайте їх в офіційний пункт прийому батарей. Перед утилізацією пристрою або передачею його в офіційний пункт прийому завжди виймайте батареї (Мал. 4).

Гарантія та обслуговування

Якщо Вам необхідна інформація чи обслуговування або ж виникла проблема, відвідайте веб-сайт компанії Philips www.philips.com/support або зверніться до Центру обслуговування клієнтів компанії Philips у своїй країні. Номер телефону можна знайти у гарантійному талоні. Якщо у Вашій країні немає Центру обслуговування клієнтів, зверніться до місцевого дилера Philips або авторизованого сервісного центру Philips.