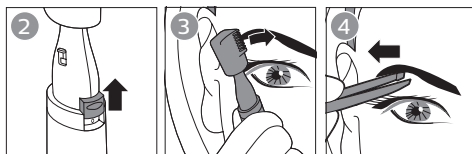
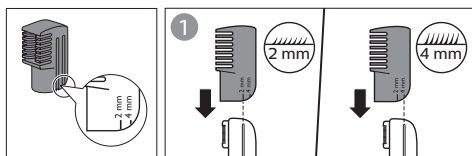
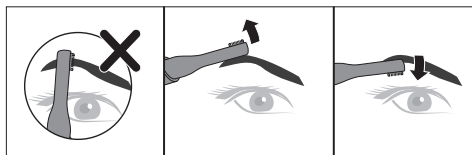
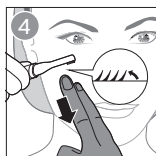
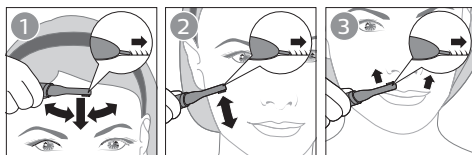
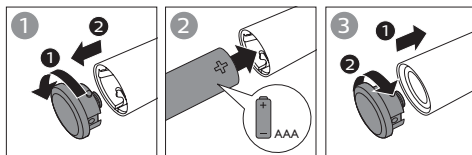


**PHILIPS**

HP6388



>75% recycled paper

## Important safety information

Read this important information carefully before you use the appliance and its accessories and save it for future reference. The accessories supplied may vary for different products.

### Warning

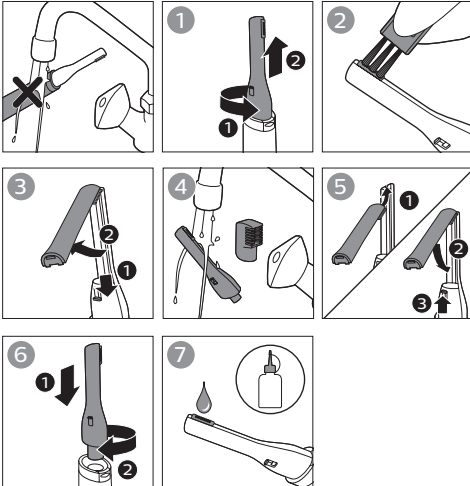
- This appliance can be used by children aged from 8 years and above and persons with reduced physical, sensory or mental capabilities or lack of experience and knowledge if they have been given supervision or instruction concerning use of the appliance in a safe way and understand the hazards involved. Children shall not play with the appliance. Cleaning and user maintenance shall not be made by children without supervision.
- Always check the appliance before you use it. Do not use the appliance if it is damaged, as this may cause injury. Always replace a damaged part with one of the original type.

### Caution

- This appliance is not washable. Never immerse the appliance in water and do not rinse it under the tap (Fig. 1).
- Only use this appliance for its intended purpose as shown in the user manual.
- Use and store the appliance at a temperature between 15°C and 35°C.
- For hygienic reasons, the appliance should only be used by one person.
- Do not expose the appliance to direct sunlight.
- Only operate the appliance on 1.5V AAA alkaline batteries.
- Make sure that your hands and the appliance are dry when you insert batteries.
- Do not mix different types of batteries or new and used batteries.
- Do not recharge non-rechargeable batteries.
- Insert batteries with the + and - poles pointing in the right direction.
- Do not short-circuit the supply terminals of batteries.
- Remove batteries from the appliance if you are not going to use it for some time.
- Never use compressed air, scouring pads, abrasive cleaning agents or aggressive liquids to clean the appliance.

### Electromagnetic fields (EMF)

This Philips appliance complies with all applicable standards and regulations regarding exposure to electromagnetic fields.



## Disposal

Your product is designed and manufactured with high quality materials and components, which can be recycled and reused. For recycling information, please contact your local waste management facilities or visit [www.recycle.philips.com](http://www.recycle.philips.com).

This product contains batteries:

- Dispose of batteries properly. Do not incinerate. Batteries may explode if overheated.
- Do not wrap in metal or aluminum foil. Tape the waste battery terminals before discarding.
- It is suggested that you contact your local town or city to determine proper battery redemption site(s) in your area.

## 45-DAY MONEY-BACK GUARANTEE

If you are not fully satisfied with your product send the product back and we'll refund you the full purchase price.

**The product must be shipped prepaid by insured mail, insurance prepaid, have the original sales receipt, indicating purchase price and date of purchase, and the money-back guarantee return authorization form enclosed.**

**We cannot be responsible for lost mail.**

**The product must be postmarked no later than 45 days after the date of purchase. Philips reserves the right to verify the purchase price of the product and limit refunds not to exceed suggested retail price.**

**To obtain money-back guarantee return authorization form, call 1-800-234-7884 (in US only) or 1-886-800-9311 (in Canada only) for assistance.**

Delivery of refund check will occur 6–8 weeks after receipt of returned product.

## Warranty and support

If you need information or support, please [www.philips.com/support](http://www.philips.com/support) or call toll free: 1-866-800-9311.

### Warranty restrictions

- Philips North America LLC (USA) and/or Philips Electronics Ltd (Canada) warrants its products for a period of two years after the date of purchase. If any defect due to faulty materials and workmanship occurs within this two-year warranty period, Philips North America LLC (USA) and/or Philips Electronics Ltd (Canada) will repair or replace the product at its expense.
- Philips North America LLC (USA) and/or Philips Electronics Ltd (Canada) will only pay for repair or replacement if convincing proof is provided, for instance by means of a receipt, that the day on which service is claimed is within the warranty period. Parts that are subject to wear (such as cutting units and shaving heads) are not covered by the terms of the international warranty.

- The warranty is not valid if a defect is due to damage caused by incorrect use, poor maintenance (e.g. parts blocked by scale) or if alterations or repairs have been carried out by persons not authorized by Philips North America LLC (USA) and/or Philips Electronics Ltd (Canada).
- For the appliance to be used correctly, the user should strictly adhere to all instructions included in the user manual and should abstain from any actions or uses that are described as undesired or which are warned against in the user manual.
- These warranty restrictions do not affect your statutory rights.

## FRANÇAIS (CANADA)

### Renseignements importants sur la sécurité

Lisez attentivement ces informations importantes avant d'utiliser l'appareil et ses accessoires et conservez-les pour un usage ultérieur. Les accessoires fournis peuvent varier selon les différents produits.

### Avertissement

- Cet appareil peut être utilisé par des enfants âgés de 8 ans ou plus, des personnes dont les capacités physiques, sensorielles ou intellectuelles sont réduites ou des personnes manquant d'expérience et de connaissances, à condition que ces enfants ou personnes soient sous surveillance ou qu'ils aient reçu des instructions quant à l'utilisation sécurisée de l'appareil et qu'ils aient pris connaissance des dangers encourus. Les enfants ne doivent pas jouer avec l'appareil. Le nettoyage et l'entretien ne doivent pas être effectués par des enfants sans surveillance.
- Vérifiez toujours l'appareil avant utilisation. Afin d'éviter tout accident, n'utilisez pas l'appareil s'il est endommagé. Remplacez toujours une pièce endommagée par une pièce du même type.

### Attention

- Cet appareil n'est pas étanche. Ne plongez jamais l'appareil dans de l'eau et ne le rincez pas sous le robinet (fig. 1).
- N'utilisez cet appareil qu'aux fins décrites dans le mode d'emploi.
- Conservez l'appareil à une température entre 15 °C et 35 °C.
- Pour des raisons d'hygiène, l'appareil doit être utilisé par une seule personne.
- N'exposez pas l'appareil directement aux rayons du soleil.
- N'utilisez cet appareil qu'avec des piles alcalines AAA de 1,5 V.
- Assurez-vous que vos mains et l'appareil sont secs avant d'insérer des piles.
- Ne combinez pas de vieilles piles et des piles neuves ou des piles de type différent.

- Ne tentez pas de recharger des piles non rechargeables.
- Veillez à respecter la polarité des piles.
- Évitez tout court-circuit aux bornes des piles.
- Si vous n'utilisez pas l'appareil pendant une période prolongée, retirez les piles.
- N'utilisez jamais d'air comprimé, de tampons à récurer ou de produits abrasifs ou puissants pour nettoyer l'appareil.

## Champs électromagnétiques (CEM)

Cet Philips appareil est conforme à toutes les normes et à tous les règlements applicables relatifs à l'exposition aux champs électromagnétiques.

## Mise au rebut

Votre produit a été conçu et fabriqué avec des matériaux et composants de grande qualité, qui peuvent être recyclés et réutilisés. Pour obtenir des informations sur le recyclage, contactez vos installations locales de gestion des déchets ou visitez le site [www.recycle.philips.com](http://www.recycle.philips.com).

Ce produit contient des piles :

- Mettez les piles au rebut de manière adéquate. Ne les incinérez pas. Les piles peuvent exploser en cas de surchauffe.
- Ne les enrôlez pas dans une feuille métallique ou d'aluminium. Enroulez les bornes des piles usées dans du ruban adhésif avant de les jeter.
- Nous vous suggérons de communiquer avec les responsables de votre ville pour connaître le ou les sites où vous pouvez laisser vos piles.

## GARANTIE DE REMBOURSEMENT DE 45 JOURS

Si vous n'êtes pas entièrement satisfait de l'appareil, retournez-le et nous vous rembourserons le prix d'achat complet.

**Le produit doit être expédié port payé par poste assurée avec assurance prépayée, et l'envoi doit comprendre le reçu original indiquant le prix et la date de l'achat, ainsi que le formulaire d'autorisation de retour en vertu de la garantie de remboursement.**

**Nous n'assumons aucune responsabilité en cas de perte par la poste.**

**L'envoi de l'appareil doit être fait au plus tard 45 jours suivant la date d'achat, le cachet de la poste en faisant foi. Philips se réserve le droit de vérifier le prix d'achat de l'appareil et de limiter le montant du remboursement au prix de détail suggéré.**

**Pour obtenir le formulaire d'autorisation de retour de la garantie de remboursement, composez le 1 800 234-7884 (aux États-Unis uniquement) ou le 1 886 800-9311 (au Canada uniquement) pour obtenir de l'aide.**

Le chèque de remboursement sera envoyé 6 à 8 semaines après réception du produit retourné.

## Garantie et support

Si vous avez besoin d'aide ou d'informations supplémentaires, consultez le site Web [www.philips.com/support](http://www.philips.com/support), ou appelez le numéro sans frais : 1-866-800-9311.

### Limites de la garantie

- Philips North America LLC (USA) et/ou Philips Electronics Ltd (Canada) garantit ses produits pendant deux ans à compter de la date d'achat. En cas de défaillance de l'appareil signalée au cours de la période de garantie, Philips North America LLC (USA) et/ou Philips Electronics Ltd (Canada) s'engage à réparer ou à remplacer le produit à ses frais.
- Philips North America LLC (USA) et/ou Philips Electronics Ltd (Canada) prend en charge les frais de réparation ou de remplacement uniquement sur présentation de la preuve d'achat (un reçu par exemple) prouvant que le produit est couvert par la garantie au moment de la demande. Étant susceptibles de s'user, les têtes de rasage (lames et dresse-poils) ne sont pas couvertes par la garantie internationale.
- Cette garantie n'est pas valide si le produit ne fonctionne pas en raison d'un dommage causé par une utilisation inadéquate, un mauvais entretien (p. ex. pièces bloquées par un dépôt calcaire) ou si des modifications ou des réparations ont été effectuées par une personne non autorisée par Philips North America LLC (USA) et/ou Philips Electronics Ltd (Canada).
- Pour garantir une utilisation correcte du produit, l'utilisateur est tenu de respecter scrupuleusement toutes les instructions du mode d'emploi et doit éviter toute action déconseillée voire même contre-indiquée dans ce mode d'emploi.
- Les limites de cette garantie n'ont aucune incidence sur vos droits prévus par la loi.