

ENGLISH	4
DEUTSCH	12
FRANÇAIS	21
NEDERLANDS	29
ESPAÑOL	37
ITALIANO	45
PORTUGUÊS	53
NORSK	61
SVENSKA	68
SUOMI	75
DANSK	83
ΕΛΛΗΝΙΚΑ	90
TÜRKÇE	99

Introduction

Ladyshave Skin Comfort with two exchangeable shaving heads:

- a pink shaving head for the legs;
- a white shaving head for the more delicate parts of the body, such as the underarms and the bikini line.



▶ Taking the shaving head out of the cassette:

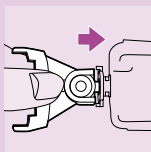
- Remove the appliance from the cassette.
- Tilt the shaving head until it is released. Grab the plastic part of the shaving head and pull it out of the cassette.

Charging the appliance

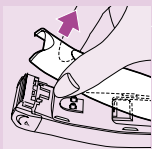
Charge the appliance for at least 12 hours in the charging unit before you use the appliance for the first time or if you have not used the appliance for quite some time.

A fully charged battery has a shaving time of 20 minutes (NiCd version) or 35 minutes (NiMH version). Check the symbol on the package to determine which version you have obtained.

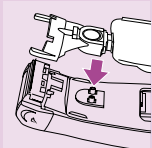
Inserting the Nivea Body sachet



- 1 Take the lotion dispenser and push it into the Nivea Body sachet until it is firmly seated.



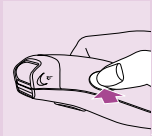
- 2 Open the transparent lid.



- 3 Click the sachet with inserted lotion dispenser into the appliance.

- 4 Close the transparent lid.

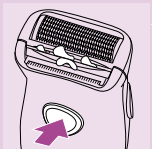
Using the appliance



- 1 Switch the appliance on by pressing the on/off button.



- 2 Place the shaving head on the skin and move it against the direction of the hair growth.



- 3 Press the dosing button repeatedly during shaving to apply Nivea Body shaving lotion. When using a new sachet, you may need to press the dosing button a couple of times before shaving lotion is released.

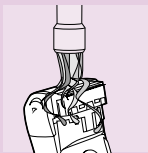
If there is still some shaving lotion left on your skin after the shave, you can rub it into your skin as a moisturising lotion.

The Nivea Body shaving lotion was developed for use during dry shaving. You can also use the Ladyshave Skin Comfort in the shower. If you do so, apply soap or shaving foam for the most comfortable shave.

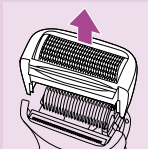
Cleaning the appliance

Clean the appliance every time you have used it.

Do not use any alcohol, acetone, petrol, abrasive cleaning agents etc. to clean the plastic parts.

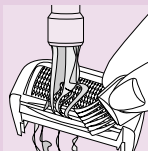


- 1** Open the transparent lid, remove the lotion dispenser with the Nivea Body sachet and rinse the appliance with warm water.

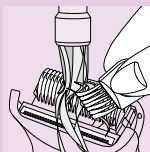


Do not exert any pressure on the shaving head to prevent it from getting damaged.

- 2** Remove the shaving head.



- 3** Brush the opening for the Nivea Body lotion properly while rinsing it under a warm tap.

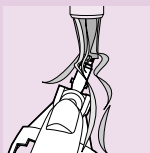


- 4 Brush the cutter block and the trimmer while rinsing them under a warm tap.
- 5 After re-inserting the Nivea Body sachet, pump several times to ensure that the lotion dispenser is filled with lotion.

Replacing the Nivea Body sachet

- 1 Open the transparent lid.
- 2 Remove the empty Nivea Body sachet with the lotion dispenser attached.
- 3 Remove the lotion dispenser from the Nivea Body sachet.

Do not throw the lotion dispenser away!



- 4 Rinse the lotion dispenser under the warm tap while pumping a few times.
- 5 Push the lotion dispenser into a new Nivea Body sachet until it is properly seated.
- 6 Click the new Nivea Body sachet with the lotion dispenser into the appliance.
- 7 Close the transparent lid.
- 8 Pump several times to fill the lotion dispenser with lotion.

If you have not used or cleaned your Ladyshave Skin Comfort for some time, you may be unable to make any lotion come out of the (full) sachet. If this should happen, put the shaving head and the lotion dispenser in warm water for about 1 hour to restore proper performance.

If the transparent lid should become detached (e.g. if the appliance should fall on the floor), it can be attached again.

Maintenance



- 1** Rub a drop of sewing machine oil onto the cutter block and the trimmer twice a year.

Shaving head

If you use the appliance once a week or more often, we advise you to replace the shaving head every six months.

If the shaving head is damaged or worn, it must be replaced right away.

Use only original Philips Ladyshave Skin Comfort shaving heads (type number HP6108).

Nivea Body moisturising shaving lotion

The Nivea Body sachets are available in boxes containing five sachets and one lotion dispenser. Replace the lotion dispenser when you start using a new package of Nivea Body sachets (type number HP6030).

Mains cord

If the mains cord of this appliance is damaged, it must be replaced by the original type only. Please turn to your Philips dealer for replacement.

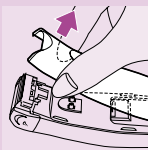
If you are unable to obtain these products from your local dealer, please contact the Philips Customer Care Centre in your country. You will find its telephone number in the worldwide guarantee leaflet.

The environment

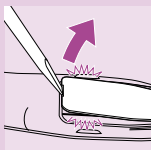
The built-in battery contains substances that may be harmful to the environment.

If you discard the appliance in due course, remove the built-in battery and dispose of it in the correct way.

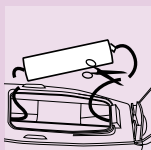
- 1** Take the appliance out of the charging unit.
- 2** Let the motor run until the battery is completely empty.



- 3** Open the transparent lid and remove the Nivea Body sachet with the lotion dispenser



- 4** Put the appliance on a table and place a screwdriver in the opening. Push with the screwdriver and break open the battery compartment.



- 5** Disengage the battery.
Do not try to replace the battery.
Do not put the appliance back in the charging unit after the battery has been removed.

- 6** Dispose of the battery at an official collection point.

- 7** Dispose of the motor and other metal parts in a can deposit bank so that they can be recycled or hand them in at your Philips dealer.

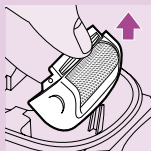
Service & information

If you need information or if you have a problem, please visit the Philips Web site at www.philips.com or contact the Philips Customer Care Centre in your country (you will find its phone number in the worldwide guarantee leaflet). If there is no Customer Care Centre in your country, turn to your local Philips dealer or contact the Service Department of Philips Domestic Appliances and Personal Care BV.

Einleitung

Ladyshave Skin Comfort mit zwei austauschbaren Folienaufsätzen

- einem rosa Scherkopf für die Beine und
- einem weißen Scherkopf für die empfindlicheren Körperbereiche wie die Achselhöhle und die Bikinizone.



► Den Rahmen aus der Kassette nehmen:

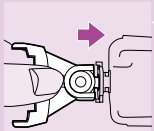
- Nehmen Sie das Gerät aus der Kassette.
- Kippen Sie den Scherkopf zurück, bis die Haken ihn freigeben. Fassen Sie den Scherkopf an den Kunststoffteilen an, und ziehen Sie ihn aus der Kassette.

Laden des Akkus

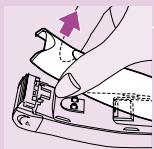
Laden Sie den Akku vor dem ersten Gebrauch, und wenn Sie das Gerät längere Zeit nicht verwendet haben, mindestens 12 Stunden in der Ladeinheit auf.

Mit einer vollen Akkuladung können Sie sich bei einem NiCd-Akku ca. 20 Minuten, bei einem NiMH-Akku ca. 35 Minuten lang rasieren. Das Batteriesymbol auf der Verpackung zeigt an, welchen Akku Ihr Gerät enthält.

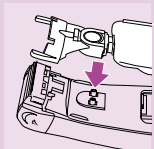
Kartuschen mit Nivea Body Shaving Lotion einsetzen



- 1** Setzen Sie den Lotion-Spender fest in die Kartusche mit der Nivea Body Lotion ein.



- 2** Öffnen Sie den transparenten Gerätedeckel.

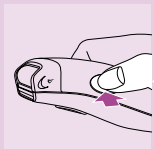


- 3** Setzen Sie die Kartusche mit dem Lotion-Spender so in das Gerät ein, daß sie einrastet.

- 4** Schließen Sie den transparenten Gerätedeckel.

Der Gebrauch des Geräts

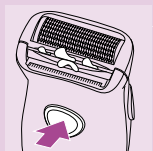
Wenn Sie längere Zeit (etwa zwei Monate lang) die Haare nicht entfernt haben, so raten wir Ihnen, sich zunächst ohne Nivea Body Lotion zu rasieren. Danach können Sie die verbliebenen Stoppeln mit Nivea Body Shaving Lotion abrasieren.



- 1** Schalten Sie das Gerät am Ein-/Ausshalter ein.



- 2** Setzen Sie den Scherkopf auf die Haut, und bewegen Sie das Gerät gegen die Haarwuchsrichtung.



- 3** Geben Sie während der Rasur öfter etwas Nivea Body Shaving auf die Haut, indem Sie den Dosierschalter drücken.

Bei einer neu eingesetzte Kartusche kann es nötig werden, den Dosierschalter mehrmals zu drücken.

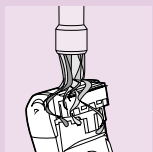
Rückstände von Nivea Body Shaving Lotion können Sie als Feuchtigkeitscreme in die Haut einreiben.

Die Nivea Body Shaving Lotion wurde speziell für die Anwendung bei trockener Haut entwickelt. Sie können den Ladyshave Skin Comfort auch unter der Dusche anwenden. In diesem Fall ist eine Rasur bei Anwendung von Seifen- oder Rasierschaum besonders angenehm.

Reinigung

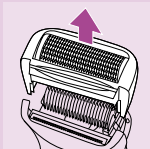
Reinigen Sie das Gerät jedesmal sofort nach Gebrauch.

Verwenden Sie zum Reinigen der Kunststoffe keine Lösungsmittel, z.B. Alkohol, Azeton, und keine Scheuermittel.



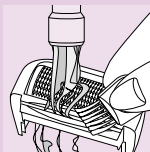
- 1** Öffnen Sie den transparenten Gerätedeckel nehmen Sie den Lotion-

Spender mit der Kartusche Nivea Body Shaving Lotion heraus, und reinigen Sie das Gerät mit warmem Wasser.

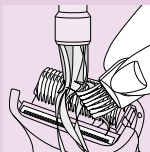


Drücken Sie nicht auf den Scherkopf, damit die Scherfolie nicht beschädigt wird.

2 Nehmen Sie den Scherkopf mit der Scherfolie ab.



3 Bürsten Sie die Öffnung für die Nivea Body Shaving Lotion unter fließend warmem Wasser ab.



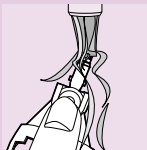
4 Bürsten Sie den Messerblock und den Langhaarschneider ebenfalls unter fließend warmem Wasser.

5 Wenn Sie die Kartusche mit der Nivea Shaving Lotion wieder einsetzen, so pumpen Sie einige Male, damit sich der Lotion-Spender füllt.

Die Kartusche wechseln

1 Öffnen Sie den transparenten Gerätedeckel.

2 Nehmen Sie die leere Kartusche, zusammen mit dem Lotion-Spender, aus dem Gerät.



- 3** Nehmen Sie den Lotion-Spender von der leeren Kartusche ab.

Werfen Sie den Lotion-Spender nicht fort!

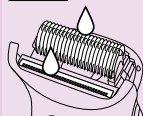
- 4** Reinigen Sie den Lotion-Spender unter fließend warmem Wasser, wobei Sie es mehrmals durchpumpen.
- 5** Setzen Sie den gereinigten Lotion-Spender in eine neue Kartusche mit Nivea Body Shaving Lotion ein. Achten Sie auf den korrekten Sitz des Lotion-Spenders.
- 6** Setzen Sie die Kartusche mit dem Lotion-Spender so in das Gerät ein, daß sie einrastet.
- 7** Schließen Sie den transparenten Gerätedeckel.
- 8** Pumpen Sie einige Male, damit sich der Lotion-Spender füllt.

Wenn Sie das Gerät längere Zeit nicht verwendet oder gereinigt haben, kann es vorkommen, daß keine Nivea Body Shaving Lotion aus dem Gerät kommt. Legen Sie in einem solchen Fall den Scherkopf und den Lotion-Spender mit der Kartusche ca. eine Stunde lang in heißes Wasser. Danach wird die Lotion wieder fließen.

Wenn sich der transparente Gerätedeckel, z.B. nach einem Fall auf den Boden, gelöst hat, so können Sie ihn einfach wieder aufsetzen.

Wartung

Ö OIL



- 1 Reiben Sie zweimal jährlich einen Tropfen Nähmaschinenöl auf den Messerblock.

Die Scherfolie

Wenn Sie Ihr Gerät einmal wöchentlich oder häufiger verwenden, empfehlen wir Ihnen, die Scherfolie alle 6 Monate gegen eine neue auszutauschen.

Beschädigte oder abgenutzte Scherfolien sind sofort auszutauschen.

Verwenden Sie in diesem Gerät ausschließlich Philips Skin Comfort Scherfolien Type HP6108.

Nivea Body Shaving Lotion

Kartuschen mit Nivea Body Shaving Lotion sind in Packungen mit fünf Kartuschen und einem Lotion-Spender unter Type HP6030 erhältlich.

Netzkabel

Wenn das Steckernetzgerät oder das Kabel defekt oder beschädigt ist, muß es gegen ein original Philips Ersatzteil ausgetauscht werden. Wenden Sie sich an Ihren Philips-Händler.

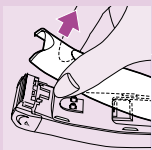
Sollten diese Teile bei Ihrem örtlichen Handel nicht verfügbar sein, so wenden Sie sich bitte an das Philips Service Center in Ihrem Lande. Die Telefonnummern entnehmen Sie bitte der beiliegenden Garantieschrift.

Umweltschutz

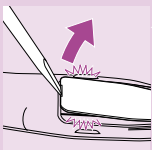
Batterien und Akkus enthalten Stoffe, welche die Umwelt belasten können, und gehören nicht zum normalen Hausmüll. Sie sind als Verbraucher dazu verpflichtet, gebrauchte Batterien und Akkus aus den Geräten der Wiederverwertung zuzuführen. Geben Sie sie bitte bei den öffentlichen Sammelstellen Ihrer Gemeinde oder bei Verkaufsstellen für entsprechende Geräte oder für Batterien ab.

Wenn Sie das Gerät zu gegebener Zeit außer Betrieb nehmen, so sorgen Sie bitte für eine vorschriftsmäßige Entsorgung des Geräts und der Akkus.

- 1** Wenn Sie den Akku selbst entnehmen wollen:

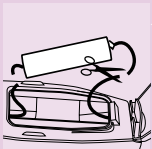


- 2** Nehmen Sie das Gerät aus der Ladestation, und lassen Sie den Motor bis zum völligen Stillstand laufen.



- 3** Öffnen Sie den transparenten Deckel, und entnehmen Sie die Kartusche mit Nivea Body Shaving Lotion mitsamt dem Lotion-Spender .

- 4** Legen Sie das Gerät auf einen Tisch, und setzen Sie den Schraubendreher in die Öffnung. Drücken Sie auf den Schraubendreher, und brechen Sie das Akkufach auf.



- 5** Nehmen Sie den Akku heraus. Versuchen Sie niemals, den Akku zu ersetzen, und setzen Sie nach Entnahme des Akkus das Gerät nicht wieder in die Ladestation zurück!

- 6** Geben Sie den gebrauchten Akku bei einer Sammelstelle ab.

- 7** Führen Sie den Motor und die anderen Teile aus Metall über den Sondermüll der Wiederverwertung zu. Sie können das Gerät auch dem Philips Service Center zustellen. Wir kümmern uns dann um eine ordnungsgemäße Entsorgung.

Garantie und Service

Wenden Sie sich mit Ihren Fragen, Wünschen und Problemen bitte an das Philips Service Center in Ihrem Lande. Sollte sich in Ihrem Lande kein solches Center befinden, so wenden Sie sich bitte an das Service Department von Philips Domestic Appliances and Personal Care BV. Entnehmen Sie die Telefonnummern bitte der beiliegenden Garantieschrift. Besuchen Sie auch unsere Homepage www.philips.com.

Introduction

Ladyshave Skin Comfort avec deux grilles de rasage interchangeables:

- une tête de rasage rose pour les jambes;
- une tête de rasage blanche pour les zones les plus sensibles du corps, telle que les aisselles et le maillot.



► Retirez la tête de rasage du coffret:

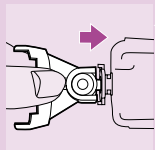
- Sortez l'appareil du coffret.
- Faites basculer la tête de rasage jusqu'à ce que les crochets se déboitent. Tenez la tête de rasage par la partie en plastique et retirez-la du coffret.

Charge de l'appareil

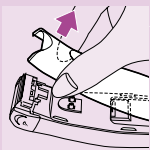
Rechargez l'appareil pendant 12 heures minimum avant de l'utiliser pour la première fois, ou si vous ne l'avez pas utilisé depuis longtemps.

Une fois la batterie complètement rechargée, elle a une autonomie de 20 minutes environ (version NiCd) ou de 35 minutes (version NiMH). Voir sur l'emballage pour connaître la version disponible dans votre pays.

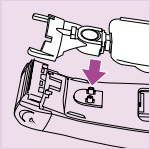
Insérez la recharge Nivea body



- 1 Insérez l'applicateur de lotion dans la recharge Nivea body.



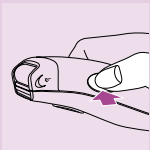
2 Ouvrez le couvercle transparent.



3 Enclenchez la recharge avec l'applicateur de lotion dans l'appareil.

4 Fermez le couvercle.

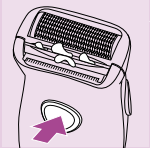
Utilisation



1 Mettez l'appareil en marche en appuyant sur l'interrupteur marche/arrêt.



2 Placez la tête de rasage sur la peau et déplacez-la dans le sens inverse de la pousse des poils.



3 Pendant l'épilation, appuyez régulièrement sur le bouton doseur pour appliquer la lotion de rasage Nivea body.

Lorsque vous utilisez une recharge neuve, appuyez plusieurs fois si nécessaire.

S'il reste de la lotion de rasage sur votre peau après épilation, vous pouvez l'étaler et l'utiliser comme lotion hydratante.

La lotion de rasage Nivea body a été adaptée pour une utilisation à sec. Vous pouvez également utiliser le rasoir Ladyshave Skin Comfort sous la douche. Dans ce cas, pour obtenir une épilation plus douce, utilisez du savon ou de la mousse à raser.

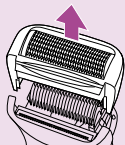
Nettoyage

Nettoyez l'appareil après chaque utilisation.

N'utilisez pas d'alcool, d'acétone, d'essence ou produits abrasifs pour nettoyer les parties en matière plastique.

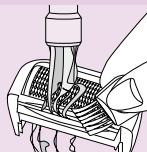


- 1** Ouvrez le couvercle transparent, retirez l'applicateur de lotion avec la recharge Nivea body, et rincez l'appareil à l'eau tiède.

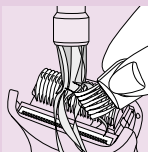


N'exercez aucune pression sur la grille de rasage pour éviter de l'abîmer.

- 2** Retirez la grille de rasage.



- 3** Brossez convenablement la fente de distribution de lotion Nivea body tout en rinçant à l'eau tiède.

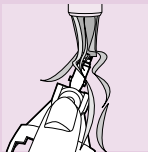


- 4 Brossez le couteau et la tête de rasage tout en rinçant à l'eau tiède.
- 5 Après avoir reinséré la recharge Nivea body, pompez quelques fois pour vous assurer que l'applicateur est rempli de lotion.

Remplacement de la recharge Nivea body

- 1 Ouvrez le couvercle transparent
- 2 Retirez la recharge Nivea body vide avec l'applicateur de lotion.
- 3 Retirez l'applicateur de la recharge Nivea body.

Ne jetez pas l'applicateur de lotion!



- 4 Rincez l'applicateur de lotion à l'eau tiède en "pompe" plusieurs fois.
- 5 Insérez l'applicateur de lotion dans une nouvelle recharge Nivea body jusqu'à ce qu'il soit correctement ajusté.
- 6 Enclenchez la nouvelle recharge Nivea body avec l'applicateur de lotion dans l'appareil.
- 7 Fermez le couvercle.

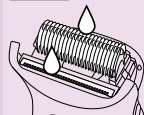
- 8** Pompez quelques fois pour remplir l'applicateur de lotion.

Si vous n'avez pas utilisé ou nettoyé votre rasoir Ladyshave Skin Comfort depuis longtemps, vous pouvez avoir quelques difficultés à extraire la lotion de la nouvelle recharge. Pour palier à cet inconvénient, plongez la tête de rasage et l'applicateur de lotion dans l'eau chaude pendant 1 heure environ.

Si le couvercle transparent vient à se détacher, (par exemple suite à une chute de l'appareil), vous pouvez le refixer sans problème.

Entretien

△ OIL



- 1** Mettez une goutte d'huile pour machine à coudre sur le couteau et la grille deux fois par an.

La grille

Si vous utilisez l'appareil une fois par semaine ou plus, nous vous conseillons de remplacer la grille tous les six mois.

Si la grille est abîmée ou usée, elle doit être remplacée immédiatement.

Utilisez uniquement des grilles Philips Ladyshave Skin Comfort d'origine type HP6108.

Lotion de rasage hydratante Nivea body

Les recharges Nivea body sont disponibles par cartouche de cinq avec un applicateur de lotion. Remplacez l'applicateur dès que vous utilisez un nouveau paquet de recharges Nivea body (HP6030).

Cordon d'alimentation

Si le cordon d'alimentation est endommagé, il doit être remplacé uniquement par un cordon d'origine. Demandez conseil à votre revendeur ou à un Centre Service Agréé Philips.

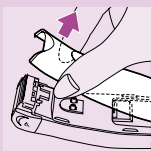
Si vous ne trouvez pas ces pièces de rechange localement, contactez le Service Consommateurs Philips. Vous trouverez les numéros de téléphone correspondants dans le dépliant sur la garantie internationale.

Environnement

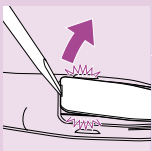
La batterie intégrée contient des substances qui peuvent nuire à l'environnement.

Lorsque vous vous séparerez de votre appareil en fin de vie, retirez la batterie et déposez-la dans un endroit assigné à cet effet.

- 1** Retirez l'appareil de l'unité de recharge.

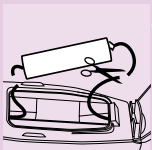


2 Laissez le moteur fonctionner jusqu'à ce que la batterie soit complètement déchargée.



3 Ouvrez le couvercle transparent et retirez la recharge Nivea body avec l'applicateur.

4 Mettez l'appareil sur une table et ouvrez le compartiment batterie à l'aide d'un tournevis.



5 Retirez la batterie.

N'essayez pas de la remplacer.

Ne remettez pas l'appareil dans l'unité de recharge après avoir enlevé la batterie.

6 Déposez la batterie dans un lieu assigné à cet effet.

7 Jetez le moteur et les autres parties métalliques dans un conteneur approprié pour qu'ils puissent être recyclés, ou remettez-les à votre revendeur ou Centre Service Agréé Philips.

Garantie et service

Pour plus d'informations, visitez notre Philips Web site: www.philips.com ou veuillez contacter le Service Consommateurs Philips de votre pays (vous trouverez le numéro de téléphone dans le dépliant sur la garantie internationale). S'il n'y a aucun Service Consommateurs Philips dans votre pays, contactez votre distributeur ou le Service Department of Philips Domestic Appliances and Personal Care BV.

Inleiding

Ladyshave Skin Comfort met twee verwisselbare scheerhoofden:

- een roze scheerhoofd voor de benen;
- een wit scheerhoofd voor de gevoeliger delen van het lichaam, zoals de oksels en de bikinilijn.



► Neem het scheerhoofd uit de cassette:

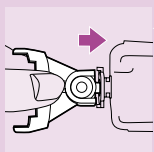
- Haal het apparaat uit de cassette.
- Kantel het scheerhoofd totdat het loskomt. Houdt het scheerhoofd vast aan het kunststof gedeelte en neem het uit de cassette.

Het apparaat opladen

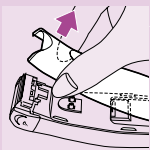
Laad het apparaat ten minste 12 uur op in de oplader voordat u het voor de eerste keer gaat gebruiken, of als u het apparaat lange tijd niet heeft gebruikt.

Een volledig opgeladen accu heeft een scheertijd van 20 minuten (NiCd-versie) of 35 minuten (NiMH-versie). Controleer het symbool op de verpakking om vast te stellen welke versie u heeft.

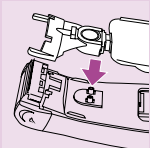
Het Nivea Body-zakje plaatsen



- 1 Druk de lotionverdeler in het Nivea Body-zakje tot het goed vast zit.



2 Open het transparante klepje.

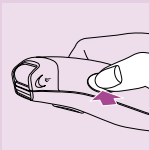


3 Klik het zakje samen met de lotionverdeler in het apparaat.

4 Sluit het transparante klepje.

Gebruik van het apparaat

Als de te verwijderen haren erg lang zijn (bijv. als het langer dan twee maanden is geleden dat u zich voor het laatst heeft geschoren), adviseren wij u eerst een keer te scheren zonder Nivea Body-scheerlotion. Breng daarna de Nivea Body-scheerlotion aan en scheer de eventueel achtergebleven stoppels.



1 Zet het apparaat aan door de aan/uit-knop in te drukken.



2 Plaats het scheerhoofd op de huid en beweeg het tegen de haargroei in.



- 3** Druk tijdens het scheren regelmatig op de doseerknop zodat de Nivea Body-scheerlotion wordt aangebracht.

Wanneer u een nieuw zakje gebruikt, kan het zijn dat u een paar keer op de doseerknop moet drukken voordat er lotion uit het apparaat komt.

Wanneer er na het scheren nog scheerlotion op uw huid is achtergebleven, kunt u die inwrijven als een vochtregulerende lotion.

De Nivea Body-scheerlotion is ontwikkeld voor droog scheren. U kunt de Ladyshave Skin Comfort ook onder de douche gebruiken. Gebruik dan wel zeep of scheerschuim om u zo aangenaam mogelijk te kunnen scheren.

Het apparaat schoonmaken

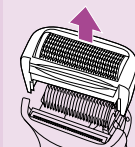
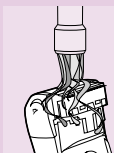
Maak het apparaat elke keer schoon nadat u het heeft gebruikt.

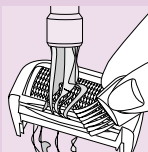
Gebruik geen alcohol, aceton, wasbenzine, schuurmiddelen, etc. om de plastic onderdelen schoon te maken.

- 1** Open het transparante klepje, verwijder de lotionverdeler met het Nivea Body-zakje en spoel het apparaat af met warm water.

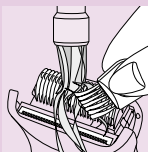
Oefen geen druk uit op het scheerhoofd om beschadiging te voorkomen.

- 2** Verwijder het scheerhoofd.





- 3 Borstel de opening waardoor de Nivea Body-scheerlotion naar buiten komt goed schoon terwijl u deze onder de warme kraan uitspoelt.



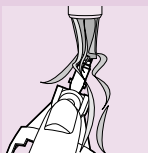
- 4 Borstel het mesje en de tondeuse schoon terwijl u ze onder de warme kraan afspoelt.

- 5 Druk een paar keer op de doseerknop nadat u het Nivea Body-zakje weer in het apparaat heeft geplaatst om ervoor te zorgen dat de lotionverdeler gevuld is met lotion.

Het Nivea Body-zakje vervangen

- 1 Open het transparante klepje.
- 2 Verwijder het lege Nivea Body-zakje samen met de lotionverdeler.
- 3 Haal de lotionverdeler los van het Nivea Body-zakje.

Gooi de lotionverdeler niet weg!



- 4 Spoel de lotionverdeler onder de warme kraan af terwijl u een paar keer op de doseerknop drukt.
- 5 Druk de lotionverdeler in een nieuw Nivea Body-zakje totdat deze goed vast zit.

- 6** Klik het nieuwe Nivea Body-zakje samen met de lotionverdeler in het apparaat.
- 7** Sluit het transparante klepje.
- 8** Druk een paar keer op de doseerknop om de lotionverdeler te vullen.

Als u uw Ladyshave Skin Comfort een tijdje niet heeft gebruikt of schoongemaakt, kan het gebeuren dat er geen lotion uit het (volle) zakje komt. Mocht dit gebeuren, plaats dan het scheerhoofd en de lotionverdeler 1 uur in heet water om dit te verhelpen.

Als het transparante klepje losraakt (bijv. wanneer het apparaat op de grond valt), kan het opnieuw bevestigd worden.

Onderhoud



- 1** Smeer het mesje en de tondeuse twee keer per jaar in met een druppeltje naaimachine-olie.

Scheerhoofd

Als u het apparaat één of meerdere keren per week gebruikt, adviseren wij u het scheerhoofd elk half jaar te vervangen.

Als het scheerhoofd beschadigd of versleten is, moet het direct vervangen worden.

Gebruik uitsluitend Philips Ladyshave Skin Comfort scheerhoofden (typenummer HP6108).

Nivea Body vochtregulerende scheerlotion

De Nivea Body-zakjes zijn verkrijgbaar in doosjes met vijf zakjes en één lotionverdeler. Vervang de lotionverdeler wanneer u een nieuw pakket Nivea Body-zakjes gaat gebruiken (typenummer HP6030).

Netsnoer

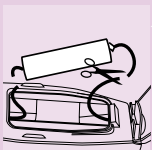
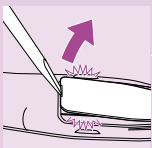
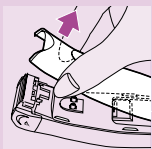
Indien het netsnoer van dit apparaat is beschadigd, dient het uitsluitend door het originele type te worden vervangen. Wendt u tot uw Philips-leverancier voor vervanging.

Mochten deze producten niet verkrijgbaar zijn bij uw plaatselijke leverancier, neem dan contact op met het Philips Customer Care Centre in uw land. U vindt het telefoonnummer in het 'worldwide guarantee' vouwblad.

Het milieu

De ingebouwde accu bevat stoffen die schadelijk kunnen zijn voor het milieu.

Als u het apparaat afdankt, verwijder de ingebouwde accu en gooi deze op verantwoorde wijze weg.



- 1** Neem het apparaat uit de oplader.
- 2** Laat de motor lopen totdat de accu helemaal leeg is.
- 3** Open het transparante klepje en verwijder het Nivea Body-zakje met de lotionverdeler.
- 4** Plaats het apparaat op een tafel en steek de schroevendraaier in de opening. Duw op de schroevendraaier om het accuvak open te breken.
- 5** Haal de accu uit het apparaat. Probeer de accu niet te vervangen. Plaats, na het verwijderen van de accu, het apparaat niet meer in de oplader.
- 6** Lever de accu in op een door de overheid daartoe aangewezen plaats.
- 7** Breng het motortje en andere metalen onderdelen naar een daarvoor bestemde plaats of lever ze in bij uw Philips-leverancier.

Service & informatie

Als u informatie nodig heeft of als u een probleem heeft, bezoek dan onze Website (www.philips.com), of neem contact op met het Philips Customer Care Centre in uw land (u vindt het telefoonnummer in het 'worldwide guarantee' vouwblad). Als er geen Customer Care Centre in uw land is, ga dan naar uw Philips dealer of neem contact op met de afdeling Service van Philips Domestic Appliances and Personal Care BV.

Introducción

Ladyshave Skin Comfort con dos láminas afeitadoras intercambiables

- Un cabezal afeitador rosa para las piernas
- Un cabezal afeitador blanco para las zonas más delicadas del cuerpo, tales como las axilas y la línea del bikini.



► Cómo sacar el cabezal del estuche

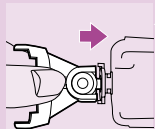
- Saque el aparato del estuche
- Bascule el cabezal afeitador hasta que los ganchos lo suelten. Coja el cabezal afeitador por la parte de plástico y sáquelo del estuche.

Cómo cargar el aparato

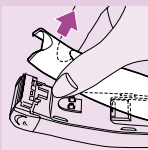
Antes de usarlo por vez primera, o si hace bastante tiempo que no lo ha usado, cargue el aparato al menos durante 12 horas.

Una batería completamente cargada proporciona un tiempo de afeitado de 20 minutos (versión NiCd) o de 35 minutos (versión NiMH). Para saber qué versión tiene, compruebe el símbolo en el embalaje

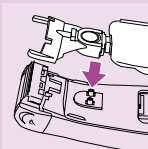
Cómo colocar el cartucho de Nivea Body



- 1** Coja el dispensador de la loción y presiónelo en el cartucho de Nivea Body hasta que esté firmemente colocado.



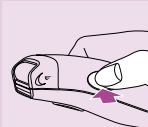
2 Abra la tapa transparente.



3 Ponga (click) en el aparato el cartucho con el dispensador de loción colocado.

4 Cierre la tapa transparente.

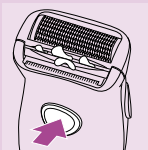
Cómo usar el aparato



1 Ponga en marcha el aparato presionando el botón de encendido/apagado.



2 Coloque el cabezal afeitador sobre la piel y muévelo en dirección contraria a la del crecimiento del vello.



3 Durante el afeitado, presione repetidamente el botón dosificador para aplicar la loción Nivea Body.

Cuando use un cartucho nuevo puede que sea necesario presionar un par de veces.

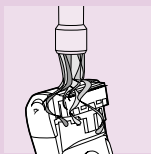
Si después de la depilación todavía queda un poco de loción sobre la piel, puede masajearla como una loción hidratante.

La loción para el afeitado Nivea Body ha sido desarrollada para usar en seco. También puede usar su Ladyshave Skin Comfort en la ducha. Si lo hace así, y con el fin de que el afeitado le resulte más confortable, aplíquese jabón o espuma de afeitar.

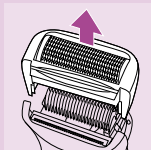
Cómo limpiar el aparato

Limpie el aparato cada vez que lo use.

Para limpiar las partes plásticas, no use alcohol, acetona, gasolina, agentes de limpieza abrasivos, etc.

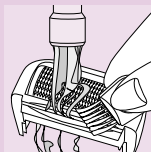


- 1** Abra la tapa transparente, quite el dispensador de loción con el cartucho de Nivea Body y lave el aparato con agua caliente.

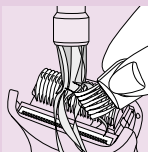


Para evitar que se deteriore, no ejerza ninguna presión sobre el cabezal afeitador.

- 2** Quite la lámina afeitadora.



- 3** Cepille adecuadamente la entrada para la loción Nivea Body mientras la lava bajo el agua caliente del grifo.

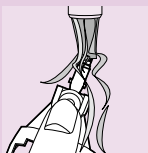


- 4** Cepille la unidad de corte y el peine recortador mientras los lava bajo el agua caliente del grifo.
- 5** Después de volver a insertar el cartucho de Nivea Body, bombee varias veces para asegurarse de que el dispensador de loción se llene con loción.

Cómo sustituir el cartucho de Nivea Body

- 1** Abra la tapa transparente.
- 2** Saque el cartucho vacío de Nivea Body con el dispensador de loción fijado.
- 3** Quite el dispensador de loción del cartucho de Nivea Body.

¡No tire el dispensador de loción!



- 4** Lave el dispensador de loción bajo el agua caliente mientras bombea unas pocas veces.
- 5** Presione el dispensador de loción en un nuevo cartucho de Nivea Body hasta que quede bien colocado.
- 6** Ponga (click) en el aparato el nuevo cartucho de Nivea Body con el dispensador de loción colocado.

- 7** Cierre la tapa transparente.
- 8** Bombee varias veces para llenar el dispensador de loción con loción.

Si hace algún tiempo que no ha usado o limpiado su Ladyshave Skin Comfort, es posible que no salga loción del cartucho (lleno). Si esto ocurre, ponga el cabezal afeitador y el dispensador de loción en agua caliente durante aproximadamente 1 hora para restablecer el funcionamiento adecuado.

Si la tapa transparente se suelta (por ejemplo, debido a una caída del aparato al suelo), puede ser colocada de nuevo.

Mantenimiento



- 1** Dos veces al año, esparza una gota de aceite de máquina de coser sobre la unidad de corte y el peine recortador.

Lámina afeitadora

Si usa el aparato una vez a la semana o más a menudo, le aconsejamos que sustituya la lámina afeitadora cada seis meses.

Si la lámina afeitadora está deteriorada o gastada, debe ser sustituida inmediatamente.

Use sólo las láminas afeitadoras originales Philips Ladyshave Skin Comfort, tipo HP6108.

Loción hidratante para el afeitado Nivea Body

Los cartuchos de Nivea Body están disponibles en cajas que contienen 5 cartuchos y un dispensador de loción. Sustituya el dispensador de loción cuando empiece una nueva caja de cartuchos Nivea Body (tipo HP6030).

Cable de red

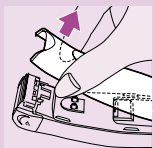
Si el cable de red de este aparato se deteriora, sólo puede ser sustituido por uno del tipo original. Para la sustitución, dirijase a su distribuidor Philips o a la organización Philips de su país.

Si no puede obtener esos productos en su distribuidor local, dirijase al Centro de Servicio Philips o al Servicio Philips de Atención al Cliente, cuyos números de teléfono hallará en el folleto de Garantía Mundial o en el folleto especial.

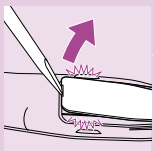
El medio ambiente

La batería incorporada contiene sustancias que pueden ser nocivas para el medio ambiente.

Si, a su debido tiempo, se deshace usted del aparato, quitele la batería y deséchela del modo adecuado.



1 Saque el aparato de la unidad de carga.



2 Deje que el motor funcione hasta que la batería esté completamente descargada.

3 Abra la tapa transparente y quite la bolsita de Nivea Body con el dispensador de loción.



4 Ponga el aparato sobre una mesa y coloque el destornillador en la abertura. Presione con el destornillador y fuerce el compartimento de la batería.

5 Desmonte la batería.

No trate de sustituir la batería.

Después de haber quitado la batería, no vuelva a poner el aparato en la unidad de carga.

6 Deposite la batería en un lugar de recogida oficial.

7 Tire el motor y las demás partes metálicas a un depósito para residuos metálicos con el fin de que puedan ser reciclados, o llévelos a su distribuidor Philips.

Garantía y Servicio

Si necesita o información, o si tiene algún problema, visite la página Web de Philips en www.philips.com o contacte con el Servicio Philips de Atención al Cliente de su país (hallará su número de teléfono en el folleto de la Garantía Mundial). Si en su país no hay Servicio Philips de Atención al Cliente, diríjase a su distribuidor local Philips o contacte con el Service Department of Philips Domestic Appliances and Personal Care BV.

Introduzione

Ladyshave Skin Comfort con due lamine di rasatura intercambiabili

- una testina rosa per le gambe;
- una testina bianca per le parti più delicate del corpo, come le ascelle o l'inguine.



► Togliete il supporto dalla cassetta:

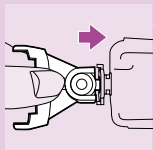
- Come togliere l'apparecchio dalla cassetta.
- Rovesciate la testina di rasatura fino a quando non viene sganciata. Togliete la testina di rasatura nella cassetta tenendola per la parte in plastica.

Come caricare l'apparecchio

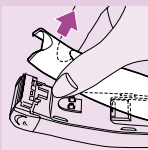
Prima di usare l'apparecchio per la prima volta, o dopo un lungo periodo di inattività, caricate l'apparecchio per almeno 12 ore utilizzando l'unità di carica.

Una batteria a piena carica permette un'autonomia di rasatura di 20 minuti (versione NiCd) oppure di 35 minuti (versione NiMH). Controllate il simbolo riportato sulla confezione per stabilire qual è la vostra versione.

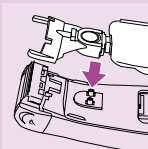
Come inserire il sacchetto Nivea body



- 1 Prendete l'erogatore e inseritelo nel sacchetto Nivea body fino a quando risulta ben saldo.



2 Aprite il coperchio trasparente.

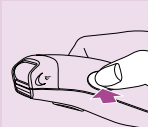


3 Inserite il sacchetto con l'erogatore sull'apparecchio.

4 Chiudete il coperchio trasparente.

Come usare l'apparecchio

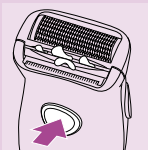
Nel caso di peli particolarmente lunghi (ad esempio se vi siete rasate più di due mesi fa), vi consigliamo di iniziare a radervi senza usare la lozione Nivea body. Potete poi applicare la lozione Nivea body ed eliminare i peli più ispidi.



1 Accendete l'apparecchio premendo il pulsante on/off.



2 Appoggiate la testina di rasatura sulla pelle e muovetela delicatamente nel senso opposto alla crescita dei peli.



3 Durante la rasatura, premete più volte il pulsante dosatore per applicare la lozione Nivea body.

Dopo aver inserito un nuovo sacchetto, sarà necessario premere un paio di volte il pulsante.

Potrete utilizzare l'eventuale lozione rimasta sulla pelle dopo la rasatura come crema idratante.

La speciale lozione Nivea body è stata realizzata per l'uso a secco. Il Ladyshave Skin Comfort può essere usato anche sotto la doccia: in questo caso, applicate del sapone o della schiuma da barba per facilitare la rasatura.

Come pulire l'apparecchio

Pulite l'apparecchio subito dopo l'uso.

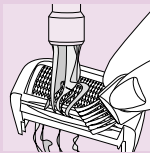
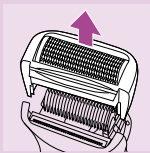
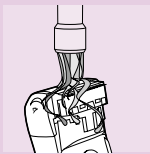
Non usate alcool, acetone, petrolio, spugnette abrasive ecc. per pulire le parti in plastica.

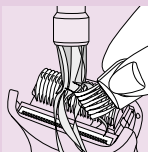
- 1** Aprite il coperchio trasparente, togliete l'erogatore con il sacchetto Nivea body e risciacquate l'apparecchio con acqua tiepida.

Non esercitate una pressione eccessiva sulla testina di rasatura per evitare di danneggiarla.

- 2** Togliete la lamina di rasatura.

- 3** Pulite accuratamente il punto di uscita della lozione Nivea body con uno spazzolino, tenendo l'apparecchio sotto l'acqua corrente.



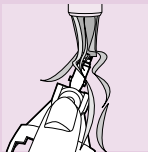


- 4** Pulite accuratamente l'unità di taglio e il pettine radente tenendo l'apparecchio sotto l'acqua corrente.
- 5** Dopo aver reinserto il sacchetto Nivea body, premete più volte la pompa per riempire di lozione l'erogatore.

Come sostituire il sacchetto Nivea body

- 1** Aprite il coperchio trasparente.
- 2** Togliete il sacchetto Nivea body ormai vuoto con l'erogatore.
- 3** Togliete l'erogatore dal sacchetto Nivea body.

Non gettate l'erogatore!



- 4** Risciacquate l'erogatore sotto l'acqua corrente, azionando la pompa un paio di volte.
- 5** Inserite l'erogatore in un nuovo sacchetto Nivea body fino a quando è posizionato correttamente.
- 6** Inserite nell'apparecchio il nuovo sacchetto Nivea body con l'erogatore.
- 7** Chiudete il coperchio trasparente.

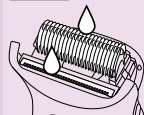
- 8** Premete più volte la pompa per riempire di lozione l'erogatore.

Se non avete usato il Ladyshave Skin Comfort per un lungo periodo o se non l'avete pulito adeguatamente, potrete avere qualche difficoltà nell'erogare la lozione anche da un sacchetto (pieno). In questo caso, immergete la testina di rasatura e l'erogatore in acqua calda per circa un'ora.

Nel caso il coperchio trasparente si allenti (ad esempio, se l'apparecchio cade a terra), potrà essere fissato nuovamente.

Manutenzione

△ OIL



- 1** Due volte all'anno, lubrificate l'unità di taglio e il pettine radente con una goccia di olio per macchina da cucire.

Lamina di rasatura

Se utilizzate l'apparecchio una o più volte alla settimana, vi consigliamo di sostituire la lamina di rasatura ogni sei mesi.

Sostituite immediatamente la lamina di rasatura nel caso risulti danneggiata o usurata.

Utilizzate soltanto lamine di rasatura originali Philips Ladyshave Skin Comfort codice HP6108.

La lozione idratante Nivea body

I sacchetti Nivea body sono disponibili in confezioni da cinque pezzi e un erogatore di lozione. Sostituite l'erogatore ogni volta che usate una nuova confezione di sacchetti Nivea body (codice HP6030).

Cavo di alimentazione

Nel caso il cavo di alimentazione risulti danneggiato, dovrà essere sostituito esclusivamente con un ricambio originale. Vi preghiamo di contattare il rivenditore o il Centro Assistenza Philips più vicino.

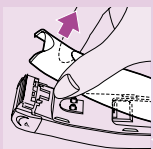
Nel caso non riuscite a trovare questi articoli presso il vostro rivenditore locale, vi preghiamo di contattare il Centro Assistenza Philips o il Numero Verde Philips. Per conoscere il recapito del centro più vicino, consultate l'opuscolo della garanzia.

L'ambiente

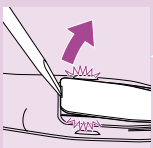
Le batterie incorporate contengono sostanze che potrebbero inquinare l'ambiente.

Quando verrà il momento di gettare l'apparecchio, ricordate quindi di togliere le batterie incorporate e di portarle in uno dei punti per la raccolta differenziata preposti a tale scopo.

- 1** Togliete l'apparecchio dall'unità di carica.

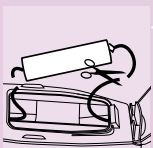


2 Lasciate in funzione in motore fino a quando la batteria sarà completamente scarica.



3 Aprite il coperchio trasparente e togliete il sacchetto Nivea body con l'erogatore.

4 Appoggiate l'apparecchio su un tavolo e infilate il cacciavite nell'apertura, premendo per rompere lo scomparto delle batterie.



5 Estraete la batteria.

Non cercate di sostituire la batteria.

Non rimettete l'apparecchio nell'unità di carica dopo aver tolto la batteria.

6 Gettate la batteria in un punto per la raccolta differenziata preposto a tale scopo.

7 Gettate il motore e le altre parti in metallo in un punto per la raccolta differenziata in modo che possano essere riciclati, oppure consegnateli al vostro rivenditore Philips.

Garanzia e Assistenza

Per ulteriori informazioni o in caso di problemi, vi preghiamo di visitare il sito Philips su www.philips.com oppure contattare il Centro Assistenza Clienti Philips del vostro Paese (troverete il numero di telefono sull'opuscolo della garanzia). Qualora nel vostro Paese non ci siano Centri Assistenza Clienti, rivolgetevi al rivenditore autorizzato Philips oppure contattate il Service Department of Philips Domestic Appliances and Personal Care BV.

Introdução

Ladyshave Skin Comfort com duas lâminas intermutáveis:

- uma cabeça rosa para a depilação das pernas;
- uma cabeça branca para as zonas mais delicadas do corpo, como as axilas e a linha do biquini.



► Como tirar a armação para fora da cassete:

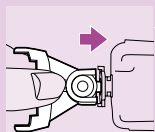
- Retire a máquina para fora da cassete.
- Abra a cabeça de corte até que os ganchos se soltem. Mantenha a cabeça na zona de plástico e tire-a para fora da cassete.

Carga da bateria

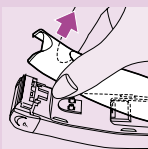
A máquina deve ficar em carga durante, pelo menos, 12 horas antes da primeira utilização ou após um período prolongado de inatividade.

Com carga total, a bateria tem uma autonomia para cerca de 20 minutos (versão NiCd) ou 35 minutos (versão NiMH). Verifique o símbolo da embalagem para saber qual a versão da sua máquina.

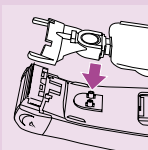
Colocação da recarga Nivea Body



- 1** Segure no suporte da loção e empurre a recarga de Nivea Body até ficar presa.



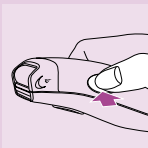
2 Abra a tampa transparente.



3 Introduza a recarga com o suporte da loção dentro da máquina.

4 Feche a tampa transparente.

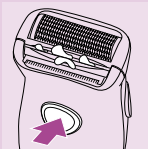
Utilização da máquina



1 Ligue a máquina no botão 'on/off' (ligar/desligar).



2 Coloque a cabeça de corte sobre a pele e movimente-a na direcção contrária ao crescimento dos pelos.



3 Durante a depilação, vá premindo repetidamente o botão doseador para aplicar a loção Nivea Body.

Quando a recarga é nova, poderá ser necessário premir o botão várias vezes.

Se ainda ficar alguma loção sobre a pele após a depilação, massage-a como faria com um creme hidratante.

A loção Nivea Body foi concebida para uso a seco. Mas a sua Ladyshave Skin Comfort também pode ser usada no duche. Se o fizer, aplique um pouco de sabonete ou de espuma de banho para tornar a depilação mais confortável.

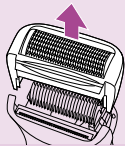
Limpeza da máquina

Limpe a máquina sempre que se servir dela.

Não utilize álcool, acetona, petróleo, produtos de limpeza abrasivos, etc. na limpeza das peças de plástico.

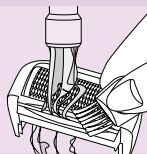


- 1** Abra a tampa transparente, retire o suporte com a recarga de loção Nivea Body e enxague a máquina à torneira com água quente.

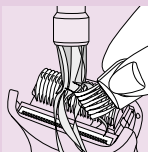


Não faça muita pressão sobre a cabeça de corte para evitar algum dano.

- 2** Retire a lâmina.



- 3** Escove cuidadosamente o encaixe da loção Nivea Body enquanto o enxagua à torneira com água quente.

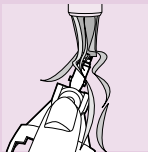


- 4** Escove o conjunto da lâmina e da protecção ao mesmo tempo que o enxagua à torneira com água quente.
- 5** Depois de voltar a colocar a loção Nivea Body, bombeie várias vezes até encher o doseador com a loção.

Substituição da recarga Nivea Body

- 1** Abra a tampa transparente.
- 2** Retire a recarga vazia de loção Nivea Body com o respectivo suporte.
- 3** Separe o suporte da recarga de loção Nivea Body.

Não deite fora o suporte da recarga!



- 4** Enxague o suporte da loção à torneira com água quente, bombeando-o algumas vezes.
- 5** Encaixe o suporte numa nova recarga de loção Nivea Body até ficar bem firme.
- 6** Verifique se a recarga ficou bem colocada no suporte da máquina.
- 7** Feche a tampa transparente.
- 8** Bombeie várias vezes para encher o doseador com loção.

No caso de não se servir da máquina ou de não limpar a sua Ladyshave Skin Comfort durante algum tempo, a loção poderá ter dificuldade em sair da recarga (cheia). Se isso acontecer, coloque a cabeça de corte e o doseador da loção em água quente durante 1 hora.

Se a tampa transparente ficar solta (p.ex. se a máquina cair ao chão), volte a fixá-la.

Manutenção



- 1** Duas vezes por ano, esfregue uma gota de óleo para máquinas de costura sobre o conjunto da lâmina e da protecção.

Lâmina

Se utilizar a máquina uma ou mais vezes por semana, aconselha-se a substituição da lâmina todos os seis meses.

Se a lâmina estiver estragada ou gasta, deverá ser substituída de imediato.

Use apenas lâminas originais Philips Ladyshave Skin Comfort, referência HP6108.

Loção hidratante Nivea Body

As recargas de loção Nivea Body vendem-se em

caixas com cinco recargas e um suporte. Substitua o suporte sempre que encetar uma nova embalagem de recargas Nivea Body (referência HP6030).

Cabo de alimentação

Se o cabo de alimentação se estragar, só deverá ser substituído por uma peça de origem. Queira dirigir-se ao seu agente Philips ou à Organização Philips local para proceder à troca do fio.

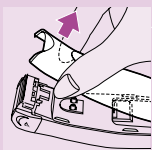
Se tiver dificuldade em encontrar estes produtos no seu Agente local, queira contactar um Centro de Assistência Philips ou a Linha de Ajuda Philips. Os números de telefone estão indicados no folheto desdobrável da garantia mundial ou no folheto especial.

Protecção do meio ambiente

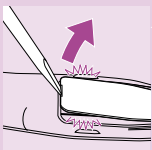
A bateria incorporada contém substâncias que podem ser prejudiciais ao ambiente.

Quando, em devido tempo, se desfizer da máquina, retire-lhe a bateria e deite-a fora nos contentores próprios.

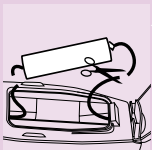
- 1** Retire a máquina da unidade de carga.
- 2** Deixe o motor a trabalhar até esvaziar completamente a bateria.



- 3** Abra a tampa transparente e retire a recarga Nivea Body com o dispensador da loção.



- 4** Coloque a máquina sobre uma mesa e introduza uma chave de parafusos na abertura. Empurre a chave de parafusos e parta o compartimento da bateria.



- 5** Desencaixe a bateria.
 Não tente substituir a bateria.
 Não volte a colocar a máquina na unidade de carga depois de lhe ter retirado a bateria.

- 6** Deite a bateria nos contentores próprios para esse tipo de lixo.

- 7** Deite o motor e as restantes peças metálicas nos contentores próprios para permitir a sua reciclagem ou, então, entregue-os no seu agente Philips.

Garantia e assistência

Se precisar de assistência ou de informações ou se tiver qualquer problema, por favor visite o site da Philips em www.philips.com ou contacte o Centro de Atendimento Philips do seu País (os números de telefone encontram-se no folheto da garantia mundial). Se não existir um Centro de Atendimento no seu País, dirija-se a um Agente Philips ou contacte o Departamento de Assistência da Philips Domestic Appliances and Personal Care BV.

Introduksjon

Ladyshave Skin Comfort med to utskiftbare skjærefolier:

- et rosa hårfjerningshode for bena;
- et hvitt hårfjerningshode for de mer sensitive områdene på kroppen, som underarmene og bikinilinjen.



► Å ta ut rammen fra kassetten:

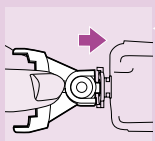
- Fjern kassetten fra apparatet.
- Vipp over hårfjerningshodet inntil hakene utløser det. Hold i skjærebladet på plastikkdelen og ta det ut av kassetten.

Lading av apparatet

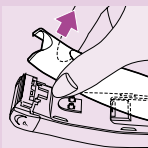
Lad apparatet i ladeenheten i minst 12 timer før De bruker det for første gang, eller om De ikke har brukt det på en stund.

Et fulladet batteri har en brukstid på 20 minutter (NiCd versjon) eller 35 minutter (NiMH versjon). Undersøk symbolen på pakningen for å finne ut av hvilken versjon De har fått tak i.

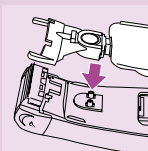
Innsetting av Nivea fuktighetsbevarende lotion



- 1** Trykk koblingsstykket inn i Nivea-refillen til det sitter solid fast.



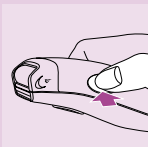
2 Åpne det gjennomsiktige lokket.



3 Klikk på plass lotion-refillen med koblingsstykket inn i apparatet.

4 Lukk det gjennomsiktige lokket.

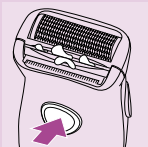
Hvordan bruke apparatet



1 Slå på apparatet ved å trykke på på/av knappen.



2 Plasser hårfjerningshodet mot huden og beveg det mot hårets retning.



3 Trykk gjentatte ganger på doseringsknappen under barbering, for å påføre Nivea fuktighetsbevarende barberingslotion.

Når De bruker en ny refill kan det være at De må trykke et par ekstra ganger.

Om det er igjen overflødig lotion etter barberingen, kan De massere denne inn i huden som en fuktighetskrem.

Nivea fuktighetsbevarende barberingslotion er utviklet for tørr bruk. De kan også bruke denne Ladyshave Skin Comfort maskinen i dusjen. Hvis De gjør det, bruk såpe eller barberingsskum for mest komfortabel barbering.

Rengjøring av apparatet

Rengjør apparatet hver gang De har brukt det.

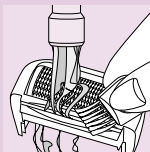
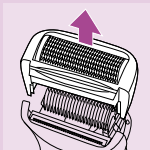
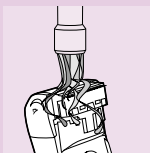
Bruk ikke alkohol, aceton, bensin, pussemidler etc for rengjøring av plastdelene.

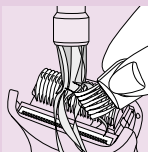
- 1** Åpne det gjennomsiktige lokket, fjern koblingsstykket og Nivea refillen og rengjør apparatet med varmt vann.

For å unngå skader på hårfjerningshodet, må De ikke anvende kraft når De rengjør dette.

- 2** Fjern skjærefolien.

- 3** Børst godt av åpningen for Nivea lotion mens De rengjør den under varmt vann.



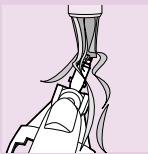


- 4 Børst av knivenheten og trimmeren mens De renser dem under varmt vann.
- 5 Etter at De har satt tilbake Nivea refillen, pump flere ganger for å sørge for at lotiondispenseren blir fylt med lotion.

Bytte Nivea refill

- 1 Åpne det gjennomsiktige lokket.
- 2 Fjern den tomme Nivea refillen sammen med koblingsstykket.
- 3 Fjern koblingsstykket fra Nivea refillen.

Ikke kast koblingsstykket!



- 4 Rense koblingsstykket under varmt vann, og trykk samtidig et par ganger.
- 5 Trykk koblingsstykket inn i en ny Nivea refill til det sitter solid fast.
- 6 Klikk på plass den nye lotion-refillen med koblingsstykket inn i apparatet.
- 7 Lukk det gjennomsiktige lokket.
- 8 Pump flere ganger for å fylle lotiondispenseren med lotion.

Hvis De ikke har brukt eller rengjort Deres Ladyshave Skin Comfort på en stund, kan det

være at De ikke får ut noe lotion fra den (fulle) refillen. Skulle dette skje, legg hårfjerningshodet og lotiondispenseren i varmt vann i omtrent 1 time, for å gjenopprette skikkelig yteevne på apparatet.

Hvis det gjennomsiktige lokket skulle falle av (f.eks om apparatet skulle falle i gulvet), kan det settes på igjen.

Vedlikehold



- 1 Gni en dråpe symaskinolje på knivenheten og trimmeren to ganger i året.

Skjærefolien

Hvis De bruker apparatet en gang i uken eller mer, anbefaler vi Dem å bytte ut skjærefolien hver sjettede måned.

Hvis skjærefolien er skadet eller slitt, må den byttes ut med en gang.

Bruk kun originale Philips Ladyshave Skin Comfort skjærefolier, med typenummer HP6108.

Nivea fuktighetsgivende barberingslotion

Nivea-refillene er tilgjengelige i pakker med fem refiller og ett koblingsstykke. Bytt ut

koblingsstykket når De begynner å bruke en ny pakke med NIVEA-refiller (typenr. HP6030).

Nettledningen

Hvis nettledningen er skadet, må den kun erstattes med den originale typen. Vennligst ta kontakt med Deres lokale Philips forhandler eller direkte med Philips i ditt land, slik at ledningen kan byttes.

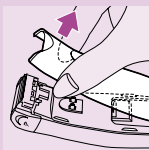
Hvis De ikke klarer å få tak i disse produktene fra Deres lokale forhandler, vennligst kontakt et Philips servicesenter eller Philips Helpline. De vil finne de relevante telefonnummerne i verdensgarantiheftet eller spesialheftet.

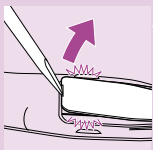
Miljøet

Det innebygde batteriet inneholder substanser som kan være skadelige for miljøet.

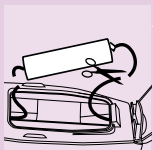
Når tiden er inne for å kaste apparatet, fjern det innebygde batteriet og kvitt deg med det på korrekt måte.

- 1** Ta apparatet ut av ladeenheten.
- 2** La motoren gå til batteriet er helt tomt.
- 3** Åpne det gjennomsiktige lokket og fjern Nivea-refillen og koblingsstykket.





- 4** Legg apparatet på et bord og før enden av skrutrekkeren ned i åpningen. Trykk med skrutrekkeren og bryt opp batterikammeret.



- 5** Ta ut batteriet.
Prøv ikke å skifte ut batteriet med ett nytt.
Sett ikke apparatet tilbake i ladeenheten etter at batteriet har blitt fjernet.

- 6** Sørg for at batteriene blir kastet på et offentlig anvist sted.

- 7** Kast motoren og andre metalleder på offentlig anvist sted slik at de kan bli gjenvunnet, eller lever dem inn hos din Philips forhandler.

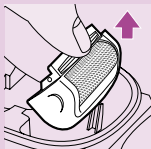
Garanti og service

Hvis De trenger service eller informasjon eller hvis De opplever et problem med apparatet, vennligst besøk Philips' webområde på www.philips.com eller kontakt Philips Kundetjeneste (De vil finne telefonnummeret i verdensgarantiheftet). Hvis det ikke finnes noen Philips Kundetjeneste i Deres land, ta kontakt med Deres lokale Philips forhandler eller kontakt serviceavdelingen ved Philips Domestic Appliances and Personal Care BV.

Introduktion

Laydshave Skin Comfort med två utbytbara skärblad:

- ett rosa skärhuvud för benen;
- ett vitt skärhuvud för mer känsliga delar av kroppen, såsom armhålorna och bikinilinjén.



► Så här tar du ut skärbladet ur kassetten.

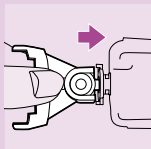
- Ta ut rakapparaten ur kassetten.
- Vänd skärhuvudet upp och ner så lossnar de fästen som håller fast det. Ta tag i skärhuvudets platsdelar och ta ut det ur kassetten.

Ladda apparaten

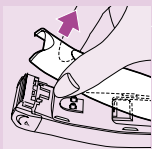
Ladda under minst 12 timmar innan du använder apparaten första gången, eller om du inte använt den under en längre period.

Med fulladdade batterier kan du raka dig ungefär 20 minuter (NiCd-versionen) eller 35 minuter (NiMH-versionen). Kontrollera symbolen på förpackningen för se vilken version du har.

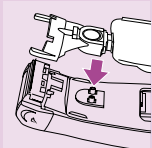
Så här sätter du i en Nivea-kudde



- 1 Ta fram pumpanslutningen och sätt in den i Nivea-kudden så att den sitter fast ordentligt.



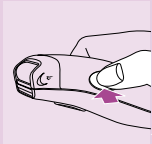
2 Öppna det genomskinliga locket.



3 Placera kudden med den fastsatta pumpanslutningen i apparaten.

4 Stäng det genomskinliga locket.

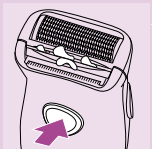
Använda apparaten



1 Slå på apparaten genom att trycka på till/från-knappen.



2 Sätt skärhuvudet mot huden och för det i motsatt riktning mot hårets växtriktning.



3 Tryck upprepade gånger på doseringsknappen samtidigt för att mata fram Nivea-lotionen.

När en ny kudde har satts in kan du behöva trycka flera gånger.

Om det finns kvar lotion på huden efter hårborttagningen masserar du in den som extra fuktighetsbevarare.

Nivea Body Shaving Lotion har tagits fram för torr användning. Du kan också använda Ladyshave Skin Comfort i duschen. Om du gör det ska du använda tvål eller rakkräm för en behaglig rakning.

Rengöra apparaten

Rengör apparaten efter varje användning.

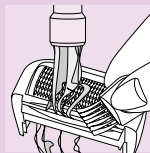
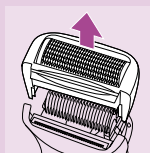
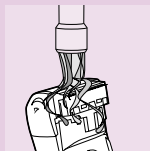
Använd inte alkohol, aceton, bensin eller frätande rengöringsmedel etc. på plastdetaljerna.

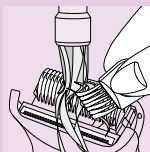
- 1** Öppna det genomskinliga locket, ta ut pumpanslutningen med Nivea-kudden och skölj apparaten med varmt vatten.

Tryck inte på skärhuvudet eftersom det då kan skadas.

- 2** Ta bort skärbladet.

- 3** Borsta bort Nivea-lotion från skärbladet samtidigt som du spolar under rinnande varmt vatten.



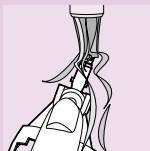


- 4 Borsta knivar och trimmer rena samtidigt som du spolar dem under rinnande varmt vatten.
- 5 När du åter satt i Nivea-kudden ska du pumpa några gånger för att förvissa dig om att pumpanslutningen är fylld med lotion.

Byta Nivea-kudde

- 1 Öppna det genomskinliga locket.
- 2 Ta ut den tomma Nivea-kudden utan att lossa pumpanslutningen.
- 3 Ta bort pumpanslutningen från Nivea-kudden.

Kasta inte pumpanslutningen!



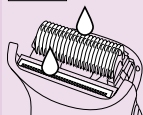
- 4 Skölj pumpanslutningen under varmt vatten samtidigt som du pumpar några gånger.
- 5 Sätt in pumpanslutningen i en ny Nivea-kudde så att den sitter fast ordentligt.
- 6 Skjut in den nya Nivea-kudden med pumpanslutningen i apparaten.
- 7 Stäng det genomskinliga locket.
- 8 Pumpa några gånger så att pumpanslutningen fylls med lotion.

Om du inte använt eller rengjort din Ladyshave Skin Comfort på en tid kanske det inte kommer ut någon lotion ur (den fulla) kudden. Om det händer kan du lägga skärblad och pumpanslutning i varmt vatten i cirka 1 timme för att återställa funktionen.

Om det genomskinliga locket skulle lossna (apparaten faller kanske till golvet) är det bara att klicka fast det igen.

Underhåll

△ OIL



- 1 Smörj med en droppe symaskinsolja på knivar och trimmer två gånger om året.

Skärblad

Om du använder apparaten en gång i veckan eller oftare, rekommenderar vi att du byter skärblad var sjätte månad.

Om skärbladet blivit skadat eller slitet, ska det bytas ut omgående.

Använd endast originalskärblad för Philips Ladyshave Skin Comfort modell HP6108.

Nivea fuktighetsbevarande shaving lotion

Nivea-kuddar finns i förpackningar som innehåller fem kuddar och en pumpanslutning. Byt pumpanslutning när du börjar använda en ny förpackning Nivea-kuddar (modell HP6030).

Nätsladd

Om nätsladden till apparaten skadas, får den endast bytas ut mot en originalsadd från Philips. Kontakta din Philips-återförsäljare eller Philips serviceombud för byte.

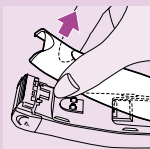
Om du inte kan finna dessa produkter hos din lokala återförsäljare ska du kontakta Philips kundtjänst. Rätt telefonnummer finner du i världsgarantibroschyren eller i specialbroschyren.

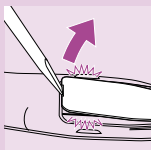
Miljön

Det inbyggda batteriet innehåller ämnen som kan vara skadliga för miljön.

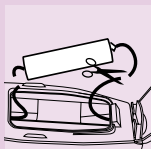
Den dag du kasserar apparaten ska du ta ut det inbyggda batteriet och deponera det på ett för miljön säkert sätt.

- 1** Ta ut apparaten ur laddningsenheten.
- 2** Låt apparaten gå tills batteriet är urladdat.
- 3** Öppna det genomskinliga locket och ta bort Nivea-kudden och lotionhållaren.





- 4** Lägg apparaten på ett bord och sätt skruvmejseln i öppningen. Tryck med skruvmejseln och bryt upp luckan till batterifacket.



- 5** Ta ut batteriet.
Försök inte byta ut batteriet.
Sätt aldrig tillbaka apparaten i laddaren när batteriet är uttaget.

- 6** Batteriet får inte slängas tillsammans med hushållsavfallet utan skall deponeras enligt gällande lokala föreskrifter.

- 7** Kassera apparaten i enlighet med de miljöföreskrifter som gäller där du bor. Du kan också ta med dig apparaten till Philips serviceombud som deponerar den på ett miljövänligt sätt.

Garanti & service

Om du behöver service eller information eller om du har problem ska du söka upp Philips webbsida på adressen www.philips.com eller kontakta Philips kundtjänst i ditt land (rätt telefonnummer finner du i världsgarantibroschyren). Om det inte finns någon kundtjänst i ditt land ska du vända dig till din lokala återförsäljare eller kontakta serviceavdelningen på Philips Domestic Appliances and Personal Care BV.

Johdanto

Ladyshave Skin Comfort, jossa on kaksi vaihdettavaa teräverkkoa:

- vaaleanpunainen ajopää sääriä varten;
- valkoinen ajopää kehon herkempiä alueita varten, kuten kainalot ja bikiniraja.



► Ajopään ottaminen kotelosta:

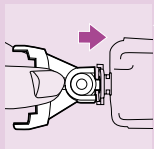
- Ota laite ulos kotelosta.
- Kallista ajopäää kunnes se irtoaa pidikkeistä. Pidä ajopäästä kiinni muovisesta kohdasta ja laita kotelon viereen.

Lataus

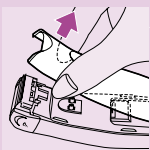
Lataa laitetta vähintään 12 tuntia latauslaitteessa, ennen kuin otat laitteen käyttöön ensimmäistä kertaa tai jos laite on pitkään ollut käyttämättä.

Täyteen ladattu akku riittää keskimäärin 20 minuutin (NiCd-akku) tai 35 minuutin (NiMH-akku) ajoaikaan. Katso pakkauksen merkistä, kumpi akku laitteessa on.

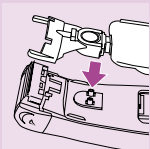
Nivea-säiliön asettaminen



- 1 Ota annostin käteen ja työnnä se Nivea-säiliöön tukevasti paikalleen.



2 Avaa läpinäkyvä kansi.

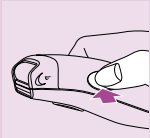


3 Napsauta säiliö annostimen kanssa laitteeseen.

4 Sulje läpinäkyvä kansi.

Käyttö

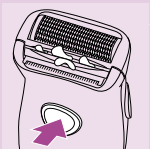
Jos ajettavat ihokarvat ovat kovin pitkät (jos edellisestä ajosta on aikaa yli kaksi kuukautta), kannattaa ensin ajaa ihokarvat ilman Nivea-lotionia. Levitä sen jälkeen Nivea-lotionia ja aja jäljellä oleva säikki pois.



1 Käynnistä laite painamalla käynnistyskytkintä.



2 Aseta ajopää iholle ja liikuta laitetta ihokarvojen kasvusuuntaa vasten.



3 Levitä ajon aikana iholle lisää Nivea-lotionia painamalla välillä annostuspainiketta.

Käytettäessä uutta säiliötä voi olla tarpeen painaa pari kertaa.

Jos iholle on ajon jälkeen jäänyt lotionia, voit hieroa sen ihoon kosteusvoiteen tavoin.

Nivea-lotion on tarkoitettu ihokarvojen ajamiseen kuivana. Voit käyttää Ladyshave Skin Comfortia myös suihkussa. Jos ajat ihokarvat märkänä, käytä mieluummin saippuaa tai vaahtoa.

Puhdistus

Puhdista laite aina käytön jälkeen.

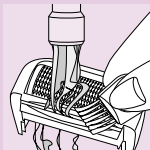
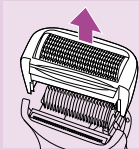
Älä käytä muoviosien puhdistamiseen alkoholia, asetonia, bensiiniä ym. mahdollisesti syövyttäviä aineita.

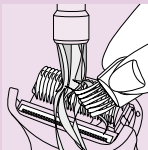
- 1** Avaa läpinäkyvä kansi, poista annostin Nivea-säiliön kanssa ja huuhtelee laite lämpimällä vedellä.

Varo painamasta ajopäätä, ettei se vahingoitu.

- 2** Irrota teräverkko.

- 3** Harjaa Nivea-lotionin annostusaukko kunnolla puhtaaksi juoksevan lämpimän veden alla.



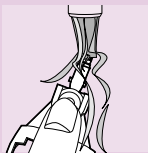


- 4 Harjaa teräosa ja rajain juoksevan lämpimän veden alla.
- 5 Kun olet laittanut Nivea-säiliön takaisin, pumpppaa useita kertoja niin että annostin on varmasti täynnä lotionia.

Nivea-säiliön vaihto

- 1 Avaa läpinäkyvä kansi.
- 2 Poista tyhjä Nivea-säiliö siihen kiinnitetyn annostimen kanssa.
- 3 Irrota annostin Nivea-säiliöstä.

Älä heitä annostinta pois!



- 4 Huuhtele annostin lämpimällä vedellä ja pumpppaa samalla muutama kerta.
- 5 Työnnä annostin uuteen Nivea-säiliöön tukevasti paikalleen.
- 6 Napsauta uusi Nivea-säiliö annostimen kanssa laitteeseen.
- 7 Sulje läpinäkyvä kansi.
- 8 Pumpppaa useita kertoja niin että annostin täyttyy lotionista.

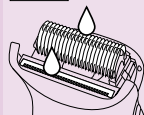
Jos et ole käyttänyt tai puhdistanut Ladyshave Skin Comfortia pitkään aikaan, voi olla ettei

(täysinäisestä) säiliöstä tule mitään. Jos näin käy, laita ajopää ja annostin lämpimään veteen noin 1 tunniksi, niin että annostin alkaa toimia.

Jos läpinäkyvä kansi irtoaa (esim. laitteen pudotessa lattialle), se voidaan kiinnittää takaisin.

Hoito

👉 OIL



- 1** Levitä kahdesti vuodessa pisara ompelukoneöljyä teräosaan ja rajaimeen.

Teräverkko

Jos käytät laitetta kerran viikossa tai useammin, teräverkko tulisi vaihtaa kuuden kuukauden välein.

Vahingoittunut tai kulunut teräverkko on vaihdettava heti.

Käytä vain alkuperäistä Philips Ladyshave Skin Comfort -teräverkkoa, tuotenumero HP6108.

Kosteuttava Nivea body shaving lotion

Nivea-säiliöitä on saatavissa viiden säiliön ja yhden annostimen sisältävinä pakkauksina. Vaihda annostin, kun otat uuden Nivea-pakkauksen (tuotenumero HP6030) käyttöön.

Liitosjohto

Tarkasta liitosjohdon kunto säännöllisesti. Jos tämän laitteen liitosjohto vaurioituu, se on korvattava alkuperäisellä johdolla. Ota yhteys lähimpään Philips-myyjään tai Philips Kodinkoneiden valtuuttamaan huoltoliikkeeseen.

Tärkeää

Ennen kuin yhdistät laitteen pistorasiaan, tarkasta että laitteen jännitemerkintä vastaa paikallista verkkojännitettä.

Pistotulppaa ei saa irrottaa pistorasiasta johdosta vetämällä.

Älä kannaa laitetta johdosta.

Varo taivuttamasta liitosjohtoa tiukalle mutkalle.

Pidä huoli, etteivät terävät kulmat, kuumuus tai kemikaalit pääse vahingoittamaan liitosjohtoa.

Jos latauslaite on pudonnut veteen, irrota ensin pistotulppa pistorasiasta, ennen kuin nostat latauslaitteen vedestä.

Tarkastuta veteen pudonnut latauslaite huollossa ennen käyttöönottoa.

Pidä laite lasten ulottumattomissa.

Varo laitteen teriä, puristuskohtia ja pyöriviä osia, jotka voivat aiheuttaa vammoja.

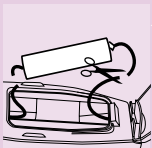
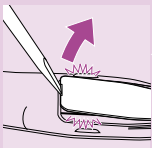
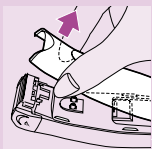
Käytä laitteessa vain alkuperäisiä varaosia.

Näitä tuotteita on saatavissa Philips-myyjiltä tai Philips Kodinkoneiden valtuuttamista huoltoliikkeistä. Asiakaspalvelumme puhelinnumero löytyy takuulehtisestä. Oikeus muutoksiin varataan.

Ympäristöasiaa

Sisäänrakennettu akku sisältää aineita, jotka voivat olla ympäristölle haitallisia.

Kun aikanaan poistat laitteen käytöstä, irrota sisäänrakennettu akku ja hävitä se asianmukaisella tavalla.



- 1** Ota laite pois latauslaitteesta.
- 2** Anna moottorin käydä, kunnes akku on täysin tyhjä.
- 3** Avaa läpinäkyvä kansi ja poista Nivea-säiliö annostimen kanssa.
- 4** Aseta laite pöydälle ja työnnä ruuvitaltta aukkuun. Paina ja käännä ruuvitalttaa niin että akkukotelo rikkoutuu.
- 5** Akun irrotus.
Älä yritä vaihtaa akkuja.
Laitetta ei saa laittaa latauslaitteeseen akun irrottamisen jälkeen.
- 6** Toimita akku asianmukaiseen keräyspisteeseen.
- 7** Toimita moottori ja muut metalliosat metallinkeräykseen kierrätystä varten tai vie ne Philips-myyjälle.

Takuu ja huolto

Jos haluat lisää tietoa tai laitteen kanssa on ongelmia, käy Philipsin Internet-sivuilla osoitteessa www.philips.com tai ota yhteys Philipsin asiakaspalveluun (puhelinnumero löytyy takuulehtisestä). Voit myös ottaa yhteyden Philips-myyjään tai Philips Kodinkoneiden valtuuttamaan huoltoliikkeeseen tai suoraan Philips Domestic Appliances and Personal Care BV:n huolto-osastoon.

Introduktion

Ladyshave Skin Comfort med to udskiftelige skærhoveder:

- et pink skærhoved til benene;
- et hvidt skærhoved til de mere følsomme områder under armene og i bikini-linien.



► Sådan tages det ekstra skærhoved ud af kassetten:

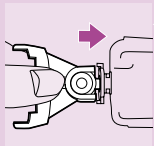
- Tag apparatet ud af kassetten.
- Vip skærhovedet, således at det frigøres fra hængslet. Hold på skærhovedets plasticdele og tag det ud af kassetten.

Opladning

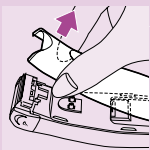
Før apparatet tages i brug første gang, eller hvis det ikke har været brugt i længere tid, skal det oplades i mindst 12 timer.

En fuld opladning giver mulighed for henholdsvis 20 minutters (NiCd-versionen) og 35 minutters (NiMH-versionen) ledningsfri barbering. Batterisymbolet på emballagen viser, hvilken version De har.

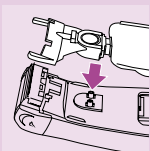
Isætning af Nivea lotion-tuber



- 1** Tryk niplen godt ind i en Nivea lotion-tube.



2 Luk det transparente dæksel op.

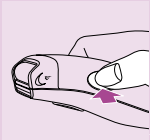


3 "Klik" niplen med den isatte lotion-tube på plads i apparatet.

4 Luk det transparente dæksel.

Sådan bruges Ladyshaveren:

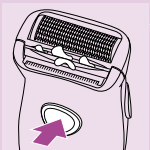
Hvis hårene, der skal fjernes, er meget lange (seneste barbering mere end 2 måneder siden), anbefales det først at bruge shaveren uden brug af barberingslotion. Derefter kommer der lotion på huden, og stubbene barberes væk.



1 Tænd apparatet ved at trykke på tænd/sluk-knappen.



2 Sæt shaverens skærhoved ned på huden og bevæg det imod hårenes vækstretning.



3 Tryk på doserings-knappen med jævne mellemrum under barberingen for tilførsel af Nivea lotion.

Hvis der lige er isat en ny lotion-tube, kan det være nødvendigt at trykke på knappen et par gange.

Efter barberingen masseres eventuel overskydende lotion ind i huden som fugtigheds lotion.

Nivea barberings-lotion er udviklet til hårfjerning uden brug af vand. Ladyshave Skin Comfort kan imidlertid også anvendes i brusebadet, men man bør her anvende sæbe eller barberskum for at gøre behandlingen mest behagelig.

Rengøring

Rengør altid apparatet efter brug.

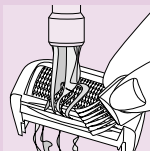
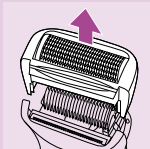
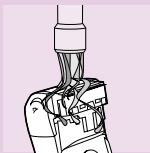
Brug aldrig sprit, acetone, benzin, skrappe rengøringsmidler eller lignende til rengøring af plastikdelene.

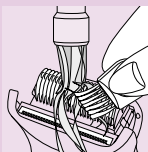
- 1** Luk det transparente dæksel op. Tag Nivea lotion-tuben med niplen ud og skyl apparatet med varmt vand.

Tryk ikke på skærhovedet, da det derved kan blive beskadiget.

- 2** Tag skærfolien af.

- 3** Børst lotion-rummet grundigt samtidig med, at det skylles under den varme hane.



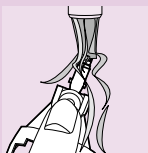


- 4** Børst skær og trimmer samtidig med, at delene skylles under den varme hane.
- 5** Når Nivea-tuben er sat i igen, pumpes et par gange for at sikre tilførsel af lotion.

Udskiftning af Nivea-lotion

- 1** Luk det transparente dæksel op.
- 2** Tag den tomme lotion-tube med den isatte nippel ud.
- 3** Træk niplen ud af lotion-tuben.

Smid ikke niplen væk!



- 4** Skyl niplen under den varme hane samtidig med, at der pumpes et par gange.
- 5** Sæt niplen ind i en ny tube Nivea-lotion og tryk den godt på plads.
- 6** "Klik" den nye tube med isat nippel på plads i apparatet.
- 7** Luk det transparente dæksel.
- 8** Pump nogle gange, så niplen fyldes med lotion.

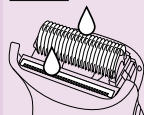
Har man ikke brugt eller rensset Ladyshave Skin Comfort et stykke tid, kan det ske, at der ikke kan komme lotion ud af (den fulde) tube. Sker dette,

lægges skærhoved og nippel i varmt vand en timestid, hvorved problemet løses.

Hvis det transparente dæksel falder af (f.eks. hvis shaveren falder på gulvet), sættes det blot på igen.

Vedligeholdelse og udskiftning

△ OIL



- 1 Kom en dråbe symaskineolie på skærhoved og trimmer ca. 2 gange om året.

Skærfolie

Hvis apparatet bruges en gang om ugen eller mere, anbefales det at skærfolien udskiftes hver 6. måned.

Hvis skærfolien er beskadiget eller slidt, skal den udskiftes øjeblikkeligt.

Brug kun originale Philips Ladyshave Skin Comfort skærfolier, type nr. HP6108.

Fugtighedsbevarende Nivea-lotion

Nivea lotion-tuber fås i pakninger á 5 tuber og 1 nippel. Niplen udskiftes hver gang der tages hul på en ny pakke Nivea lotion-tuber (typenr. HP6030).

Netledningen

Hvis apparatets netledning beskadiges, må den kun udskiftes med en ny original type netledning. Henvend Dem venligst til Deres forhandler eller til Philips for at få ledningen udskiftet.

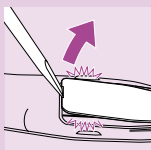
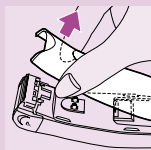
Kan De ikke købe Nivea lotion-tuber hos Deres lokale forhandler, bedes De kontakte Philips Kundecenter. Telefonnumre findes i den lille verdensomspændende garantifolder.

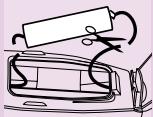
Miljøet

Det indbyggede batteri indeholder substanser, der kan skade miljøet.

Når apparatet til sin tid kasseres, skal det indbyggede batteri tages ud og bortkastes på forsvarlig måde.

- 1** Tag apparatet ud af opladeenheden.
- 2** Lad motoren køre til batteriet er løbet helt tør for strøm.
- 3** Luk det transparente dæksel op og tag Nivea lotion-tuben ud.
- 4** Læg apparatet på et bord og sæt en skruetrækker ind i åbningen. Bræk batterirummet op ved hjælp af skruetrækkeren.



**5** Frigør batteriet.

Forsøg ikke at udskifte batteriet med et nyt. Sæt aldrig shaveren tilbage i opladeenheden efter batteriet er taget ud.

6 Aflever batteriet på et officielt indsamlingssted for brugte batterier.**7** Tag motoren og andre metaldele ud og aflever dem på et officielt sted for indsamling af metaldele eller aflever delene til Deres forhandler.

Garanti og service

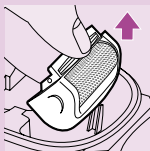
For alle yderligere oplysninger eller ved eventuelle problemer med apparatet henvises venligst til Philips hjemmeside på adressen: www.philips.com eller det lokale Philips Kundecenter (telefonnumre findes i den verdensomspændende garantifolder). Hvis der ikke findes et kundecenter i Deres land, bedes De venligst kontakte Deres lokale Philips forhandler eller Serviceafdelingen i Philips Domestic Appliances and Personal Care BV.

Dette apparat opfylder de gældende EU-direktiver vedrørende sikkerhed og radiostøj.

Εισαγωγή

Γυναικεία ξυριστική μηχανή Skin Comfort με δύο ανταλλάξιμες ξυριστικές λεπίδες:

- μια ροζ ξυριστική κεφαλή για τα πόδια
- μια λευκή ξυριστική κεφαλή για τα πιο ευαίσθητα μέρη του σώματος, όπως οι μασχάλες και η γραμμή του μπικίνι.



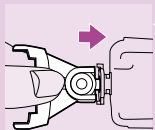
- ▶ Πως να βγάλετε το πλαίσιο από τη θήκη:
 - Βγάλετε τη συσκευή από τη θήκη.
 - Γυρίστε την ξυριστική κεφαλή μέχρι να απελευθερωθεί από τα γαντζάκια. Κρατήστε την ξυριστική κεφαλή στο πλαστικό μέρος και βγάλετε τη από τη θήκη.

Φόρτιση της συσκευής

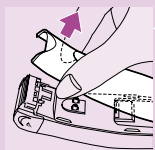
Φορτίστε τη συσκευή στην ειδική μονάδα φόρτισης για τουλάχιστον 12 ώρες πριν τη χρησιμοποιήσετε για πρώτη φορά ή εάν δεν έχετε χρησιμοποιήσει τη συσκευή για μεγάλο χρονικό διάστημα.

Μια πλήρως φορτισμένη μπαταρία προσφέρει χρόνο αυτόνομου ξυρίσματος 20 λεπτών (μοντέλο NiCd) ή 35 λεπτών (μοντέλο NiMH). Ελέγξτε το σύμβολο που υπάρχει στη συσκευασία της συσκευής για να βεβαιωθείτε για τον τύπο του μοντέλου που αγοράσατε.

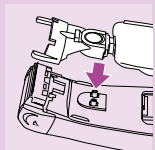
Πως να τοποθετήσετε το σακουλάκι με το γαλάκτωμα σώματος Nivea



- 1** Πάρτε το δοσομετρητή (ντισπένσερ) και σπρώξτε τον μέσα στο σακουλάκι με το γαλάκτωμα σώματος Nivea μέχρι να εφαρμόσει καλά στη σωστή του θέση.



- 2** Ανοίξτε το διαφανές καπάκι.

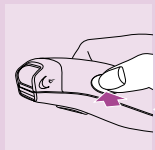


- 3** Τοποθετήστε το σακουλάκι με το δοσομετρητή μέσα στη συσκευή μέχρι να ακουστεί το χαρακτηριστικό "κλικ".

- 4** Κλείστε το διαφανές καπάκι.

Πως να χρησιμοποιήσετε τη συσκευή

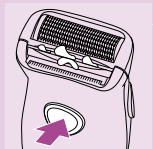
Εάν οι τρίχες που θέλετε να αφαιρέσετε είναι πολύ μακριές (εάν έχετε να ξυριστείτε περισσότερο από δύο μήνες), σας συμβουλεύουμε να ξυριστείτε πρώτα χωρίς να χρησιμοποιήσετε το γαλάκτωμα NIVEA. Μετά, απλώστε γαλάκτωμα ξυρίσματος σώματος Nivea και ξυρίστε σε βάθος τις ρίζες.



- 1** Ανάψτε τη συσκευή πατώντας το διακόπτη on/off.



- 2** Ακουμπήστε την ξυριστική κεφαλή επάνω στο δέρμα και μετακινήστε την σε κατεύθυνση αντίθετη από τη φορά ανάπτυξης των τριχών.



- 3** Κατά τη διάρκεια του ξυρίσματος, πατήστε επαναλαμβανόμενα τον δοσομετρικό διακόπτη έτσι ώστε να απλώνεται στο δέρμα το γαλάκτωμα ξυρίσματος σώματος Nivea.

Όταν χρησιμοποιείτε καινούριο σακουλάκι γαλακτώματος, μπορεί να χρειαστεί να πατήσετε το διακόπτη περισσότερες από μία φορές.

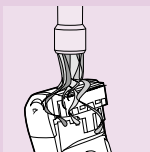
Εάν μετά το ξύρισμα έμεινε κάποια ποσότητα γαλακτώματος ξυρίσματος στο δέρμα σας, απλώστε το στο δέρμα σας σαν ενυδατικό γαλάκτωμα σώματος.

Το γαλάκτωμα ξυρίσματος σώματος Nivea σχεδιάστηκε ειδικά για χρήση σε στεγνό δέρμα. Μπορείτε όμως να χρησιμοποιήσετε τη Γυναικεία Ξυριστική Μηχανή Skin Comfort και στο μπάνιο. Στην περίπτωση αυτή, απλώστε σαπουνάδα ή αφρό ξυρίσματος για πιο άνετο και απαλό ξύρισμα.

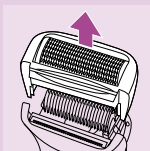
Καθαρισμός της συσκευής

Καθαρίστε τη συσκευή μετά από κάθε χρήση.

Μη χρησιμοποιείτε οινόπνευμα, βενζίνη, ασετόν, διαβρωτικά καθαριστικά, κλπ., για να καθαρίσετε τα πλαστικά μέρη της συσκευής.

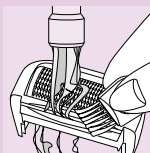


- 1** Ανοίξτε το διαφανές καπάκι, βγάλτε το δοσομετρητή του γαλακτώματος που είναι προσαρτημένος στο σακουλάκι του γαλακτώματος Nivea και ξεπλύνετε τη συσκευή με χλιαρό νερό.

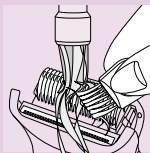


Μην εξασκείτε οποιαδήποτε πίεση επάνω στην ξυριστική κεφαλή για να αποφύγετε την πιθανότητα ζημιάς.

- 2** Βγάλτε την ξυριστική λεπίδα.



- 3** Βουρτσίστε καλά το άνοιγμα για το γαλάκτωμα σώματος Nivea όση ώρα το ξεπλένετε με χλιαρό νερό κάτω από τη βρύση.



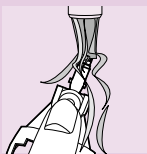
- 4** Βουρτσίστε τη μονάδα κοπής και τον κόπτη όση ώρα τα ξεπλένετε με χλιαρό νερό κάτω από τη βρύση.

- 5** Αφού έχετε βάλει το σακουλάκι του γαλακτώματος Nivea πιέστε αρκετές φορές για να βεβαιωθείτε ότι το ντισπένσερ γέμισε με το γαλάκτωμα.

Πως να αντικαταστήσετε το σακουλάκι με το γαλάκτωμα σώματος Nivea

- 1** Ανοίξτε το διαφανές καπάκι.
- 2** Αφαιρέστε το άδειο σακουλάκι γαλακτώματος Nivea μαζί με τον προσαρτημένο δοσομετρητή.
- 3** Βγάλτε το δοσομετρητή γαλακτώματος από το σακουλάκι γαλακτώματος Nivea.

Μην πετάξετε το δοσομετρητή γαλακτώματος!



- 4** Ξεπλύνετε το δοσομετρητή με χλιαρό νερό κάτω από τη βρύση, πατώντας την αντλία του μερικές φορές.
- 5** Σπρώξτε το δοσομετρητή μέσα σε ένα καινούριο σακουλάκι γαλακτώματος Nivea μέχρι να εφαρμόσει στη σωστή θέση.
- 6** Τοποθετήστε το καινούριο σακουλάκι γαλακτώματος Nivea με το δοσομετρητή μέσα στη συσκευή, μέχρι να ακουστεί το χαρακτηριστικό "κλικ".
- 7** Κλείστε το διαφανές καπάκι.
- 8** Πιέστε αρκετές φορές για να γεμίσετε το ντισπένσερ του γαλακτώματος με γαλάκτωμα.

Εάν δεν έχετε χρησιμοποιήσει ή καθαρίσει τη συσκευή Ladyshave Skin Comfort για αρκετό χρόνο, πιθανόν να μην μπορείτε να βγάλετε γαλάκτωμα από το (γεμάτο) σακουλάκι. Εάν συμβεί κάτι τέτοιο, βάλτε την ξυριστική κεφαλή και το ντισπένσερ γαλακτώματος σε χλιαρό νερό περίπου 1 ώρα ώστε να μπορέσει να λειτουργήσει σωστά η συσκευή.

Εάν το διαφανές καπάκι βγει από τη θέση του (σε περίπτωση που η συσκευή π.χ. πέσει στο πάτωμα), μπορεί να ξανατοποθετηθεί.

Συντήρηση



- 1 Απλώστε μια σταγόνα λάδι ραπτομηχανής επάνω στη μονάδα κοπής και στον κόπτη δύο φορές το χρόνο.

Πλέγμα ξυρίσματος

Εάν χρησιμοποιείτε τη συσκευή μία φορά την εβδομάδα ή και συχνότερα, σας συμβουλεύουμε να αντικαθιστάτε την ξυριστική λεπίδα κάθε έξι μήνες.

Εάν η ξυριστική λεπίδα φθαρεί ή καταστραφεί, πρέπει να αντικατασταθεί αμέσως.

Χρησιμοποιήστε μόνο τις γνήσιες ξυριστικές λεπίδες Philips Ladyshave Skin Comfort για τη συσκευή με τύπο HP6108.

Ενυδατικό γαλάκτωμα ξυρίσματος σώματος Nivea

Τα σακουλάκια γαλακτώματος Nivea διατίθενται σε κουτιά που περιέχουν πέντε συσκευασίες και έναν δοσομετρητή γαλακτώματος. Αντικαταστήστε το δοσομετρητή γαλακτώματος όταν αρχίσετε να χρησιμοποιείτε ένα καινούριο κουτί με συσκευασίες γαλακτώματος Nivea (τύπος HP6030).

Ηλεκτρικό καλώδιο

Εάν το ηλεκτρικό καλώδιο της συσκευής καταστραφεί, πρέπει να αντικατασταθεί αποκλειστικά και μόνον από γνήσιο ανταλλακτικό. Για την αντικατάσταση, παρακαλούμε απευθυνθείτε στο κατάστημα Philips που αγοράσατε τη συσκευή, ή στην κεντρική αντιπροσωπεία Philips στη χώρα σας.

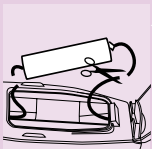
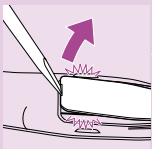
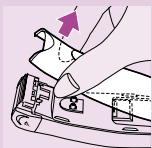
Εάν δεν μπορείτε να προμηθευθείτε αυτά τα προϊόντα από εξουσιοδοτημένο κατάστημα παρακαλούμε επικοινωνήστε με την Εταιρία Philips ή με τη Γραμμή Εξυπηρέτησης Πελατών της Philips. Θα βρείτε τον αριθμό τηλεφώνου στο διπλωμένο φυλλάδιο της εγγύησης ή στο ειδικό ένθετο.

Περιβάλλον

Η ενσωματωμένη μπαταρία περιέχει ουσίες που μπορεί να είναι βλαβερές για το περιβάλλον.

Εάν χρειαστεί να πετάξετε τη συσκευή σας λόγω βλάβης που δεν επισκευάζεται, βγάλτε την ενσωματωμένη μπαταρία και απορρίψτε την ακολουθώντας τον ενδεδειγμένο τρόπο.

- 1** Βγάλτε τη συσκευή από τη μονάδα φόρτισης.
- 2** Αφήστε το μοτέρ της συσκευής να λειτουργήσει μέχρι να αδειάσει εντελώς η μπαταρία.
- 3** Ανοίξτε το διαφανές καπάκι και βγάλτε το σακουλάκι με το γαλάκτωμα σώματος Nivea με το δοσομετρητή.
- 4** Τοποθετήστε τη συσκευή στο τραπέζι και βάλτε ένα κατσαβίδι στο άνοιγμα. Πιέστε με το κατσαβίδι και ανοίξτε το χώρο των μπαταριών.
- 5** Βγάλτε την μπαταρία.
Μην επιχειρήσετε να αντικαταστήσετε τη μπαταρία.
Μην ξανατοποθετήσετε τη συσκευή επάνω στη μονάδα φόρτισης εάν έχετε προηγουμένως βγάλει την μπαταρία από τη συσκευή.



- 6** Πετάξτε τη μπαταρία σε ένα από τα επίσημα σημεία συλλογής ειδικών απορριμάτων.
- 7** Πετάξτε το μοτέρ και τα μεταλλικά μέρη της συσκευής σε ειδικό δοχείο απόρριψης μεταλλικών κουτιών, ώστε να ανακυκλωθούν ή παραδώστε τα στον αντιπρόσωπο Philips της περιοχής σας.

Εγγύηση & σέρβις

Εάν η συσκευή χρειάζεται επισκευή ή θέλετε κάποιες πληροφορίες ή έχετε κάποιο πρόβλημα, παρακαλούμε επισκεφτείτε την ιστοσελίδα της Philips στη διεύθυνση www.philips.com ή επικοινωνήστε με το τμήμα εξυπηρέτησης πελατών της Philips στη χώρα σας (θα βρείτε το τηλέφωνο στο διεθνές φυλλάδιο εγγύησης). Εάν δεν υπάρχει τμήμα εξυπηρέτησης πελατών στη χώρα σας, απευθυνθείτε στον τοπικό αντιπρόσωπο της Philips ή επικοινωνήστε με το τμήμα σέρβις.

Giriş

Değişebilen 2 tıraş folyosu bulunan Ladyshave Skin Comfort:

- Bacaklar için pembe renk tıraş başlığı;
- Bikini bölgesi ve koltuk altı gibi daha hassas bölgeler için beyaz renk tıraş başlığı.



► Tıraş folyosunun koruyucu kutusundan çıkartılması:

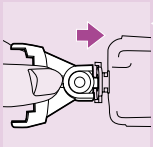
- Cihazı kutudan çıkartınız.
- Tıraş başlığı çengelden çıkıncaya kadar eğiniz. Tıraş başlığını plastik kısımdan tutarak, kutudan çıkartınız.

Şarj etme

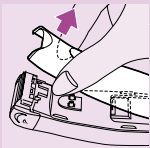
Cihaz ilk defa kullanılırken veya çok uzun süre kullanılmamışsa 12 saat şarj edilmelidir.

Cihaz tamamen şarj edildiğinde NiMH şarj pili ile 35 dakikalık, NiCd şarj pili ile 20 dakikalık kordonsuz kullanım sağlar. Kutu üzerindeki sembolü kontrol ederek, cihazınızda hangi model pil bulunduğunu öğreniniz.

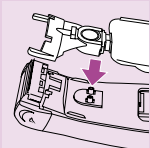
Nivea kartuşlarının takılması



- 1 Bağlantı parçasını yerine iyice oturana dek Nivea kartuşun içine itiniz.



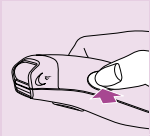
2 Şeffaf kapağı açınız.



3 Bağlantı parçasıyla beraber kartuşu tıraş makinesinin içine iterek, takınız.

4 Şeffaf kapağı kapatınız.

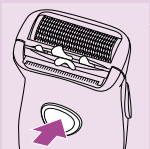
Cihazın Kullanımı



1 Açma/kapama düğmesine basarak cihazı çalıştırınız.



2 Tıraş başlığını cildinizin üzerine yerleştirip, cihazı kılların uzama doğrultusunun tersine doğru hareket ettiriniz.



3 Tıraş sırasında, ara ara krem boşaltma düğmesine basarak cildinize Nivea tıraş losyonu uygulayınız.

Yeni bir kartuş kullandığınız zaman düğmeye birkaç kez basmanız gerekebilir.

Tıraştan sonra eğer cildinizde krem kalmışsa, kalan kremi nemlendirici olarak cildinize yedirebilirsiniz.

Nivea Tıraş kremi kuru kullanımlar için geliştirilmiştir: Ladyshave Skin Comfort duşta da kullanılabilme özelliğine sahiptir. Daha rahat bir tıraş için cihazı duşta kullanırken sabun veya vücut şampuanı ile kullanınız.

Cihazın Temizliği

Cihazı her kullanımdan sonra temizleyiniz.

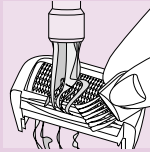
Plastik kısımları temizlemek için alkol, aseton, gaz veya aşındırıcı herhangi bir madde kullanmayınız.

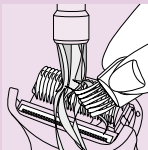
1 Şeffaf kapağı açarak Nivea kartuşunu çıkarınız. Cihazı ılık su ile durulayınız.

Tıraş başlığının zarar görmemesine dikkat ediniz, hiç bir şekilde basınç uygulamayınız.

2 Tıraş folyosunu çıkarınız.

3 Tıraş folyosunun önünde bulunan içerisinden Nivea losyon gelen yarığı ılık musluk suyu altında düzgün bir şekilde fırçalayınız.



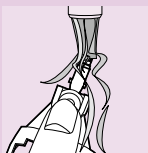


- 4 Kesiciyi ve düzelticiyi nemli suda durularken fırça yardımı ile temizleyiniz.
- 5 Nivea kartuşunu tekrar cihaza yerleştirdikten sonra kremin plastik bağlantı parçasına dolması için birkaç kez Nivea kartuşu pompalayınız.

Kullanılmış Bir Kartuşun Değiştirilmesi

- 1 Şeffaf kapağı açınız.
- 2 Boş kartuşu bağlantı parçası ile dışarı çekiniz.
- 3 Bağlantı parçasını kartuştan çıkarınız.

Bağlantı parçasını atmayınız.



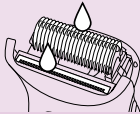
- 4 Bağlantı parçasını birkaç kez pompalayarak musluk altında ılık su ile durulayınız.
- 5 Bağlantı parçasını yerine iyice oturduğundan emin olana dek yeni bir Nivea kartuşu içine iterek oturtunuz.
- 6 Yeni kartuşu bağlantı parçasıyla birlikte tıraş makinesinin içine oturtunuz.
- 7 Şeffaf kapağı kapatınız.
- 8 Plastik bağlantı parçasına losyon dolması için birkaç kez pompalayınız.

Ladyshave Skin Comfort bayan tıraş makinasını bir müddet kullanmadıysanız, losyon kartuşundan (kartuş dolu olduğu halde) krem çıkmayabilir. Bu durumda tıraş başlığını ve bağlantı parçasını iyi bir performans için 1 saat ılık su içinde bekletiniz.

Eğer şeffaf kapak bollaşır ise (örneğin cihaz yere düşüp kapak çıkarsa) tekrar takılabilir özelliğe sahiptir.

Bakım

👉 OIL



- 1 Senede iki kere, düzeltme bıçağını ve kesici üniteyi bir damla ince makina yağı (dikiş makinası yağı) ile yağlayınız.

Tıraş Folyosu

Eğer cihazı haftada bir veya daha fazla kullanıyorsanız, tıraş folyosunu her altı ayda bir değiştirmenizi tavsiye ederiz.

Eğer tıraş folyosu yıpranmış veya zarar görmüşse derhal değiştiriniz.

Sadece orijinal Philips HP6108 Ladyshave Skin comfort tıraş folyosu kullanınız.

Nivea Vücut nemlendirici tıraş losyonu

Nivea kartuşlar, kutu içinde satılmakta olup, her

kutuda beş adet kartuş ve bir adet plastik bağlantı parçası bulunmaktadır. Plastik bağlantı parçasını saklayınız. Bu parça beş kartuş için de kullanılacaktır.(Model No HP6030)

Elektrik Kablosu

Eğer elektrik kordonu zarar görürse, sadece orjinal Philips elektrik kordonu ile değişim yapınız. Değişim için lütfen yetkili Philips servislerine başvurunuz.

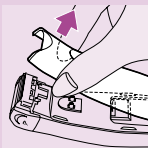
Eğer bu ürünleri satın alamıyorsanız Philips tüketici danışma hattını arayabilirsiniz. Philips tüketici danışma hattının telefonlarını garanti belgesinde bulabilirsiniz.

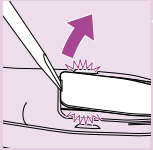
Çevre

Piller içerdği kimyevi maddeler yüzünden doğaya zarar verebilecek niteliktedirler.

Pilleri değiştirirken veya imha ederken yetkili yerlerde doğru bir şekilde imha ediniz.

- 1** Cihazı şarj ünitesinden çıkarınız.
- 2** Piller tamamen boşalana kadar,tıraş makinesini çalıştırınız.
- 3** Şeffaf kapağı açınız. Nivea kartuşunu bağlantı parçası ile birlikte çıkarınız.





- 4** Cihazı masa üzerine yerleştirerek tornavidayı pil bölümüne sokarak pil bölümünü tornavida yardımı ile açınız.



- 5** Pilleri cihazdan ayırınız.

Pilleri değiştirmeye çalışmayınız.

Pilleri cihazdan çıkardıktan sonra cihazı asla şarj ünitesine yerleştirmeyiniz.

- 6** Yetkili yerlerde pilleri imha ediniz.

- 7** Cihazın motor ünitesini ve metal parçalarını geri dönüşüm kutularına veya Philips yetkili servislerine teslim ederek imha ediniz.

Garanti ve Servis

Eğer bir probleminiz olursa, servise veya bilgiye ihtiyacınız olursa Philips internet sayfasına www.philips.com.tr veya ülkenizde bulunan Philips Tüketici Danışma Merkezini arayabilirsiniz. Telefon numarasını garanti belgeleri içerisinde bulabilirsiniz. 0800 261 33 02.

