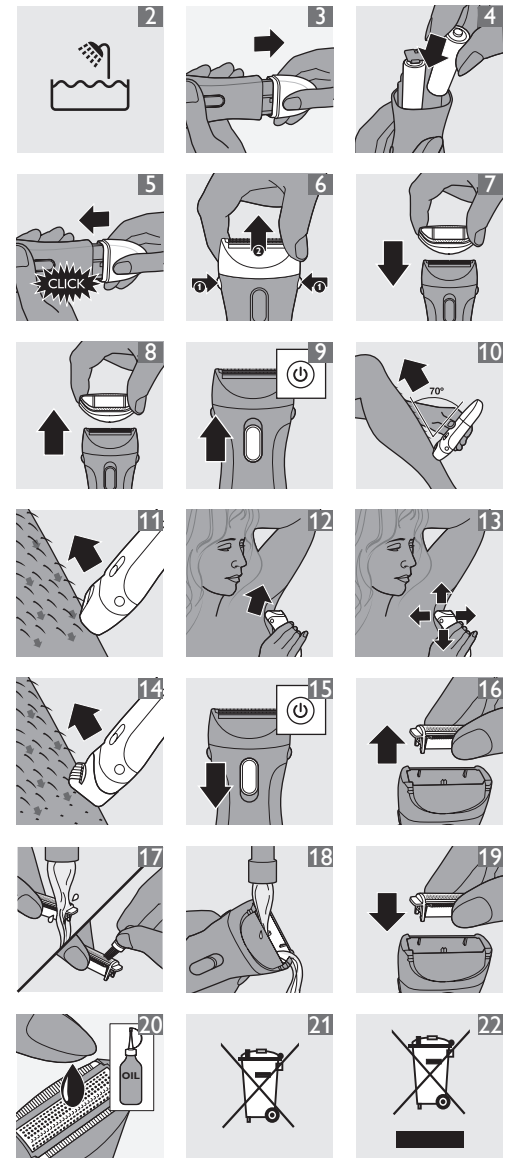
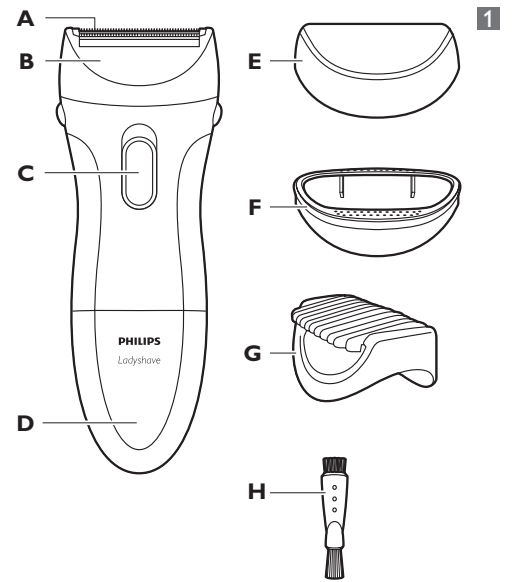


Register your product and get support at
www.philips.com/welcome

HP6342, HP6341



PHILIPS



Vianmääritys

Tässä luvussa kuvataan tavallisimmat laitteen käyttöön liittyvät ongelmat. Ellet onnistu ratkaisemaan ongelmaa alla olevien ohjeiden avulla, ota yhteys Philipsin maakohtaiseen asiakaspalveluun.

Ongelma	Syy	Ratkaisu
Laite ei toimi niin hyvin kuin sen pitäisi.	Ajopää on likainen.	Irrota ajopää ja puhdista se juoksevalla vedellä tai puhdistusharjalla. Poista myös kaikki ohjauksikamman alle juuttuneet ihokarvat.
	Laite on asetettu iholle väärään kulmaan.	Tarkista, että laite on asetettu iholle 70° kulmaan (lisätietoja on luvun Käyttö kohdassa Ihokarvojen poisto).
Laite käy liian hitaasti (ja siitä lähtee outo ääni).	Paristot ovat lähes tyhjä.	Vaihda paristot.
	Ajopää on likainen.	Puhdista ajopää.
	Ajopää on voideltava.	Voitele ajopää muutamalla tipalla ompelukoneöljyä.
Laitteen käyttö aiheuttaa tavallista enemmän ihoärsytystä.	Teräyksikkö on rikkoutunut tai kulunut.	Vaihda teräyksikkö.
Laite ei toimi.	Paristot ovat tyhjä.	Vaihda paristot.
	Paristot on asetettu väärin paristolokeroon.	Aseta paristot lokeroon siihen merkittyjen plus- ja miinusmerkkien mukaisesti.
	Paristolokeron kansi ei ole kunnolla kiinni.	Paina paristolokeron kantta niin, että se napsahtaa paikalleen.
Laite putosi veteen paristolokeron ollessa auki.		Anna laitteen kuivua. Älä sulje paristolokeron kantta, ennen kuin laite on sisältä täysin kuiva.