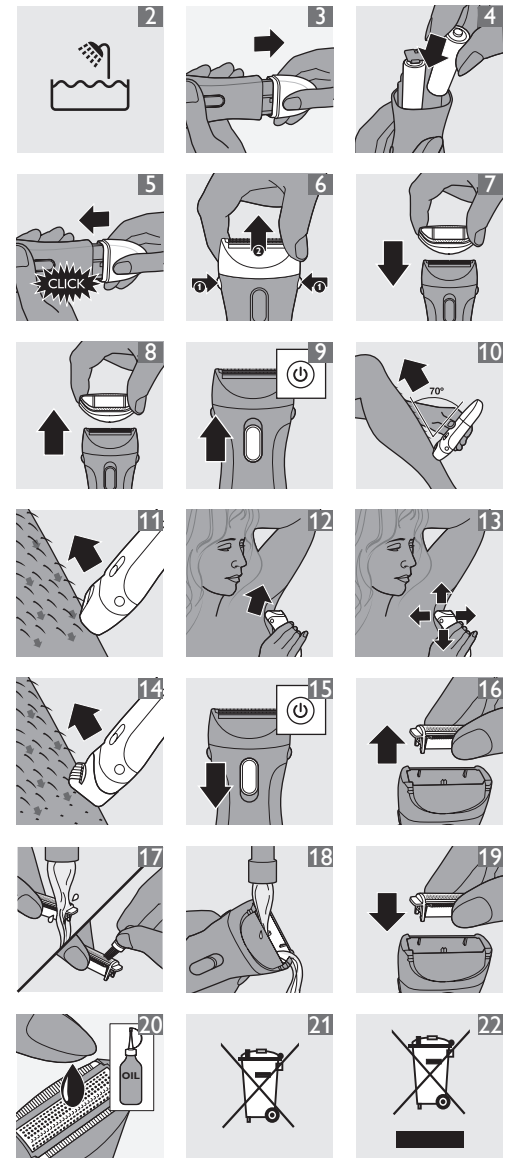
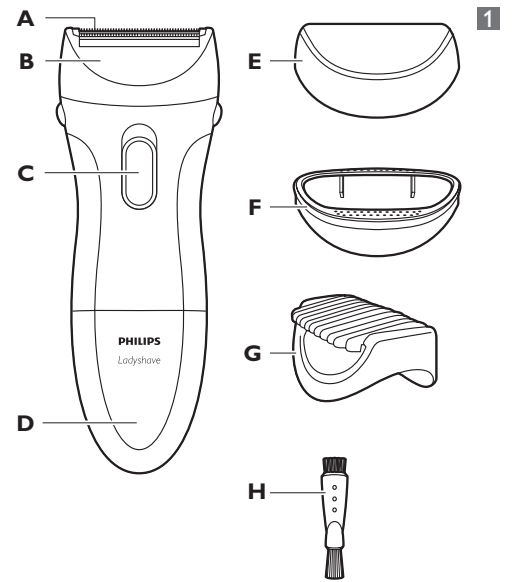


Register your product and get support at
www.philips.com/welcome

HP6342, HP6341



PHILIPS



Jedinica za brijanje, poklopac odeljka za baterije, četka za čišćenje, kapice i češalj mogu se zameniti. Ukoliko je potrebno da zamenite jedan ili više delova, obratite se distributeru Philips proizvoda ili ovlašćenom Philips servisnom centru.

Zaštita okoline

- Nepunjive baterije sadrže materije koje mogu da zagade okolinu. Nemojte bacati nepunjive baterije sa običnim kućnim otpadom, već ih predajte na zvaničnom mestu za prikupljanje baterija. Nepunjive baterije obavezno izvadite iz uređaja pre nego što ga odbacite i predate na zvaničnom mestu za prikupljanje (Sl. 21).
- Aparat koji se više ne može upotrebljavati nemojte da odlazete u kućni otpad, već ga predajte na zvaničnom mestu prikupljanja za reciklažu. Tako ćete doprineti zaštiti okoline (Sl. 22).

Garancija i servis

Ukoliko vam je potreban servis, informacije ili ako imate neki problem, posetite Web lokaciju kompanije Philips na adresi www.philips.com ili se obratite centru za korisničku podršku kompanije Philips u svojoj zemlji (broj telefona ćete pronaći na međunarodnom garantnom listu). Ako u vašoj zemlji ne postoji centar za korisničku podršku, obratite se lokalnim distributeru Philips proizvoda.

Rešavanje problema

Ovo poglavlje sumira najčešće probleme sa kojima se možete sresti prilikom upotrebe aparata. Ukoliko niste u mogućnosti da rešite određeni problem pomoću sledećih informacija, kontaktirajte Centar za brigu o potrošačima u vašoj zemlji.

Problem	Uzrok	Rešenje
Aparat ne radi dobro kako bi trebao.	Jedinica za brijanje je prljava.	Skinite jedinicu za brijanje i očistite je pod mlazom vode ili pomoću četke za čišćenje. Uklonite sve dlačice koje su se zaglavile ispod trimera.
	Stavili ste aparat na kožu pod pogrešnim uglom.	Proverite da li ste aparat stavili na kožu pod uglom od 70° (pogledajte poglavlje „Upotreba aparata“, odeljak „Brijanje“).
Aparat radi sporo (i proizvodi čudan zvuk).	Baterije su gotovo prazne.	Zamenite baterije.
	Jedinica za brijanje je prljava.	Očistite jedinicu za brijanje.
	Jedinicu za brijanje treba podmazati.	Podmažite jedinicu za brijanje sa nekoliko kapi ulja za šivaću mašinu.
Jača iritacija od uobičajene.	Zaštitna folija je oštećena ili istrošena.	Zamenite jedinicu za brijanje.
Aparat ne radi.	Baterije su prazne.	Zamenite baterije.
	Niste pravilno stavili baterije u odeljak za baterije.	Baterije stavite u odeljak u skladu sa oznakama + i - u odeljku.
	Niste pravilno stavili poklopac na odeljak za baterije.	Gurnite poklopac odeljka za baterije na aparat („klik“).

Problem	Uzrok	Rešenje
Aparat je pao u vodu dok je odeljak za baterije bio otvoren.		Ostavite aparat da se osuši. Nemojte stavljati poklopac odeljka za baterije dok se unutrašnjost aparata ne osuši.