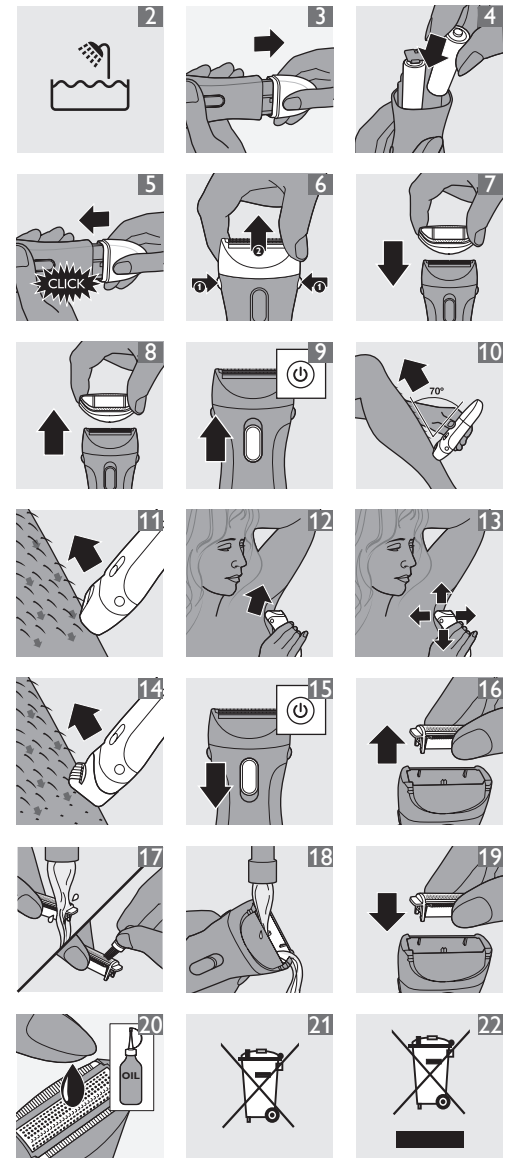
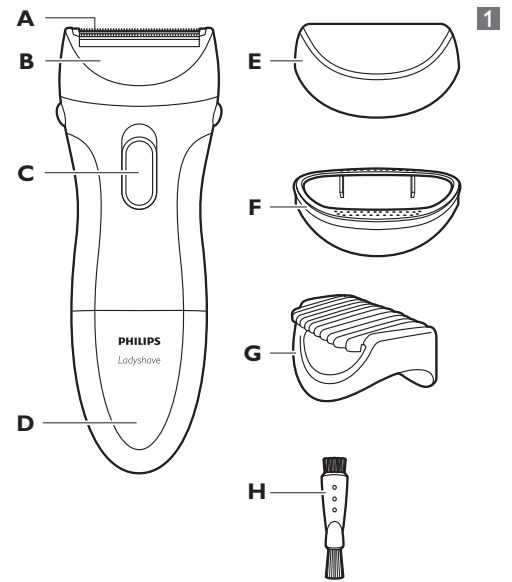


Register your product and get support at  
[www.philips.com/welcome](http://www.philips.com/welcome)

HP6342, HP6341



**PHILIPS**



















## Догляд

- 1 Двічі на рік змашуйте захисну сітку краплею мастила для швейних машинок (Мал. 20).
- 2 Щоб жіноча бритва Ladyshave залишалася водонепроникною, час від часу змашуйте гумове ущільнююче кільце вазеліном.

## Зберігання

- 1 Встановіть захисний ковпачок на пристрій.

*Примітка: Захисний ковпачок захищає бритвену голівку від пошкоджень.*

- 2 Лише HP6342: Зберігайте пристрій та аксесуари у футлярі з комплекту.

## Заміна

Якщо використовувати жіночу бритву Ladyshave кілька разів на тиждень, рекомендується замінити бритвенний блок раз на 1-2 роки або у разі пошкодження. Бритвенний блок, кришку батарейного відсіку, щітку для чищення, ефективну насадку, захисний ковпачок та гребінець можна замінити. Якщо потрібно замінити одну чи більше частин, зверніться до свого дилера Philips або до сервісного центру, уповноваженого Philips.

## Навколишнє середовище

- Звичайні батареї містять речовини, які можуть забруднювати навколишнє середовище. Не викидайте батареї разом із звичайними побутовими відходами, а здайте їх в офіційний пункт прийому батарей. Перед утилізацією пристрою або передачею його в офіційний пункт прийому завжди виймайте батареї (Мал. 21).
- Не викидайте пристрій разом із звичайними побутовими відходами, а здавайте його в офіційний пункт прийому для повторної переробки. Таким чином, Ви допомагаєте захистити довкілля (Мал. 22).

## Гарантія та обслуговування

Якщо Вам необхідна інформація чи обслуговування або ж виникла проблема, відвідайте веб-сайт компанії Philips [www.philips.com](http://www.philips.com) або зверніться до Центру обслуговування клієнтів компанії Philips у своїй країні (номер телефону можна знайти у гарантійному талоні). Якщо у Вашій країні немає Центру обслуговування клієнтів, зверніться до місцевого дилера Philips.

## Усунення несправностей

У цьому розділі зведено основні проблеми, які можуть виникнути під час використання пристрою. Якщо Ви не в змозі вирішити проблему за допомогою інформації, поданої нижче, зверніться до Центру обслуговування клієнтів у Вашій країні.

Проблема	Причина	Вирішення
Пристрій не працює належним чином.	Бритвенний блок забруднився.	Зніміть бритвенний блок і помийте його під краном або почистіть щіткою для чищення. Почистіть пристрій від волосся, яке могло зібратися під тримером.
	Ви прикладаєте пристрій до шкіри під неправильним кутом.	Пристрій слід прикладати до шкіри під кутом 70° (див. розділ "Застосування пристрою", підрозділ "Гоління").
Пристрій працює надто повільно (і видає дивний звук).	Батареї розряджаються.	Замініть батареї.

Проблема	Причина	Вирішення
	Бритвенний блок забруднився.	Почистіть бритвенний блок.
	Бритвенний блок потрібно змастити.	Змастіть бритвенний блок невеликою кількістю машинного мастила.
Шкіра подразнена сильніше, ніж зазвичай.	Захисна сітка пошкоджена або зношена.	Замініть бритвенний блок.
Пристрій не працює.	Батареї розряджені.	Замініть батареї.
	Батареї неправильно вставлено в батарейний відсік.	Вставте батареї у батарейний відсік відповідно до позначок "+" та "-" у ньому.
	Кришку батарейного відсіку встановлено неправильно.	Закрийте батарейний відсік пристрою кришкою до фіксації.
Пристрій із відкритим батарейним відсіком впав у воду.		Залиште пристрій, щоб висох. Не встановлюйте кришку батарейного відсіку, поки пристрій всередині не висохне.

Служба підтримки споживачів  
тел.: 0-800-500-697 (дзвінки зі стаціонарних телефонів на території України безкоштовні)  
для більш детальної інформації завітайте на [www.philips.ua](http://www.philips.ua)  
Компанія Philips встановлює строк служби на даний виріб – не менше 3 років