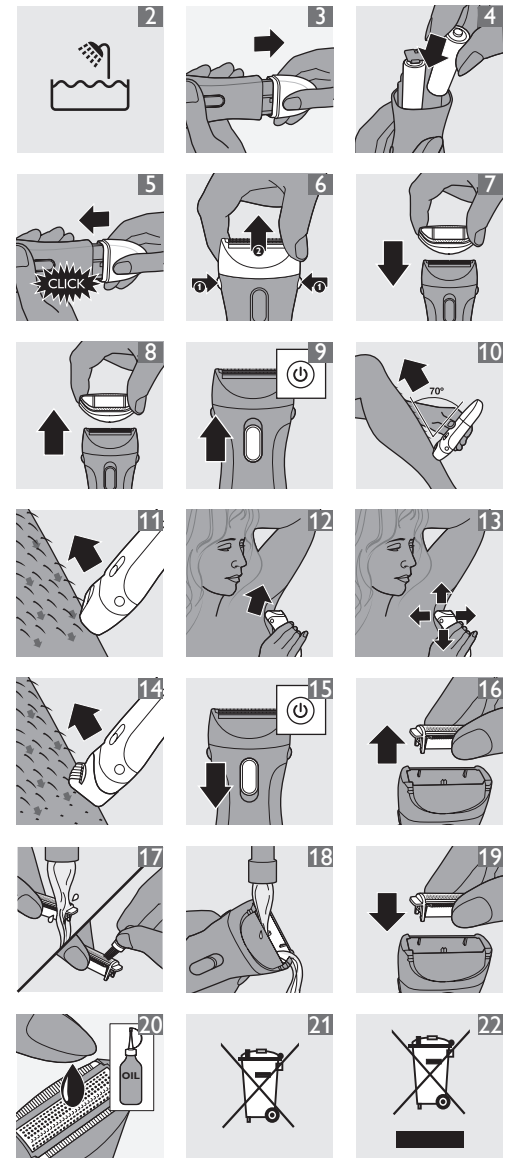
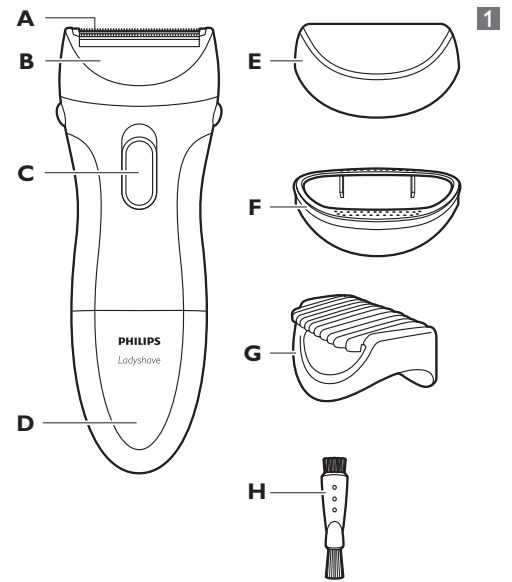


Register your product and get support at  
[www.philips.com/welcome](http://www.philips.com/welcome)

HP6342, HP6341



**PHILIPS**



















## Výmena

Ak holiaci strojček používate viac ako raz týždenne, odporúčame Vám, aby ste holiacu jednotku vymenili po jednom alebo dvoch rokoch používania, alebo vtedy, keď sa poškodí.  
Holiacu jednotku, kryt priečinka na batérie, čistiacu kefku, kryty a hrebeň je možné vymeniť. Ak potrebujete vymeniť jednu alebo viac súčiastok, obráťte sa na predajcu výrobkov značky Philips alebo na autorizované servisné stredisko spoločnosti Philips.

## Životné prostredie

- Nenabíjateľné batérie obsahujú látky, ktoré môžu znečistiť životné prostredie. Neodhadzujte nenabíjateľné batérie spolu s bežným komunálnym odpadom, ale zanezte ich na miesto oficiálneho zberu. Pred likvidáciou zariadenia vždy vyberte nenabíjateľné batérie a zariadenie odovzdajte na miesto oficiálneho zberu (Obr. 21).
- Zariadenie na konci jeho životnosti neodhadzujte spolu s bežným komunálnym odpadom, ale kvôli recyklácii ho zanezte na miesto oficiálneho zberu. Pomôžete tak chrániť životné prostredie (Obr. 22).

## Záruka a servis

Ak potrebujete servis, informácie alebo máte problém, navštívte webovú stránku spoločnosti Philips, [www.philips.com](http://www.philips.com), alebo sa obráťte na Stredisko starostlivosti o zákazníkov spoločnosti Philips vo Vašej krajine (telefónne číslo strediska nájdete v priloženom celosvetovom platnom záručnom liste). Ak sa vo Vašej krajine toto stredisko nenachádza, obráťte sa na miestneho predajcu výrobkov Philips.

## Riešenie problémov

Táto kapitola obsahuje zhrnutie najbežnejších problémov, ktoré sa môžu vyskytnúť pri používaní zariadenia. Ak neviete problém vyriešiť pomocou nižšie uvedených informácií, obráťte sa na Stredisko starostlivosti o zákazníkov vo Vašej krajine.

Problém	Príčina	Riešenie
Zariadenie nie je tak účinné, ako by malo byť.	Holiaca jednotka je znečistená.	Vyberte holiacu jednotku a očistite ju pod tečúcou vodou alebo pomocou čistiacej kefky. Odstráňte všetky chlčky, ktoré sa mohli zachytiť pod zastrihávačom.
	Zariadenie ste k pokožke priložili pod nesprávnym uhlom.	Uistite sa, že ste zariadenie priložili na povrch pokožky pod uhlom 70° (pozrite si kapitolu „Použitie zariadenia“, časť „Holenie“).
Zariadenie pracuje príliš pomaly (a vydáva zvláštny zvuk).	Batérie sú takmer vybité.	Vymeňte batérie.
	Holiaca jednotka je znečistená.	Očistite holiacu jednotku.
	Holiacu jednotku treba namazať.	Holiacu fóliu namažte niekoľkými kvapkami oleja na šijacie stroje.
Silnejšie podráždenie pokožky ako obvykle.	Holiaca fólia je poškodená alebo opotrebovaná.	Vymeňte holiacu jednotku.
Zariadenie nefunguje.	Batérie sú vybité.	Vymeňte batérie.

Problém	Príčina	Riešenie
	Batérie ste do priečinka na batérie vložili nesprávne.	Batérie vložte do priečinka v zhode so značkami + and - v priečinku.
	Kryt priečinka na batérie nie je správne nasadený.	Zatlačte kryt priečinka na batérie na zariadenie („cvaknutie“).
	Zariadenie padlo do vody, keď bol priečinok na batérie otvorený.	Zariadenie nechajte vysušiť. Nenasadzujte kryt priečinka na batérie späť na zariadenie, kým nie je vnútro zariadenia úplne suché.