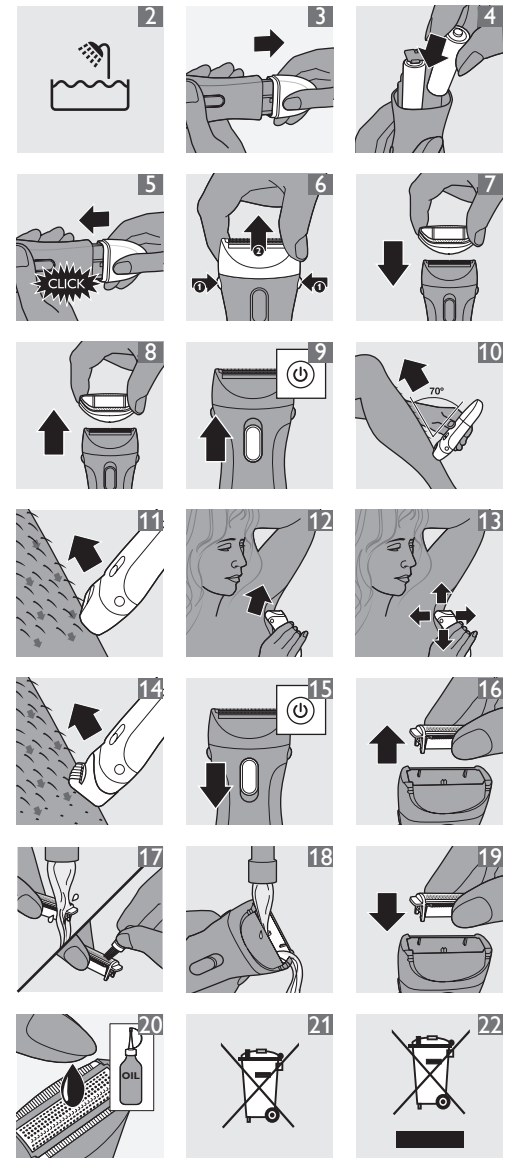
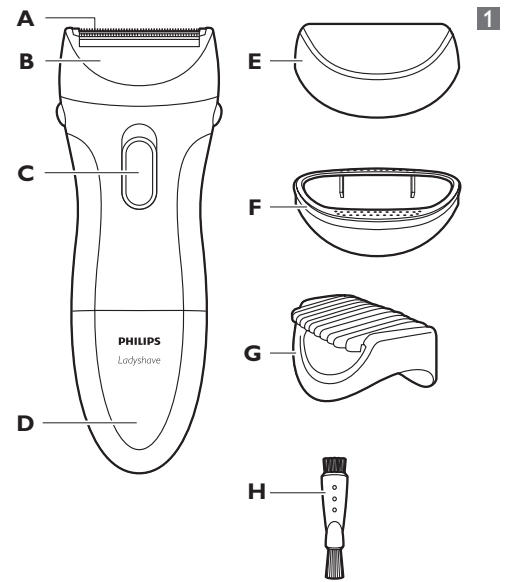


Register your product and get support at  
[www.philips.com/welcome](http://www.philips.com/welcome)

HP6342, HP6341



**PHILIPS**



















## 2 Solo HP6342: riponete l'apparecchio e gli accessori nella custodia in dotazione.

### Sostituzione

Se utilizzate il Ladyshave due o più volte la settimana, è consigliabile sostituire l'unità di rasatura dopo uno o due anni oppure in caso di danni.

L'unità di rasatura, il coperchio del vano batterie, la spazzolina per la pulizia, le testine e il pettine possono essere sostituiti. Se dovete sostituire una o più parti, recatevi presso il vostro rivenditore Philips o presso un centro assistenza Philips autorizzato.

### Tutela dell'ambiente

- Le batterie non ricaricabili contengono sostanze potenzialmente nocive per l'ambiente. Non smaltite le batterie non ricaricabili insieme ai comuni rifiuti domestici, ma consegnatele a un apposito centro di raccolta ufficiale. Rimuovete sempre le batterie non ricaricabili prima dello smaltimento e consegnate l'apparecchio a un centro di raccolta ufficiale (fig. 21).
- Per contribuire alla tutela dell'ambiente, non smaltite l'apparecchio insieme ai rifiuti domestici, ma consegnatelo a un centro di raccolta ufficiale (fig. 22).

### Garanzia e assistenza

Se avete bisogno di assistenza o informazioni o in caso di problemi, visitate il sito Web Philips all'indirizzo [www.philips.com](http://www.philips.com) oppure contattate il Centro Assistenza Clienti Philips del vostro Paese (per conoscere il numero di telefono consultate l'opuscolo della garanzia). Se nel vostro Paese non esiste un Centro Assistenza Clienti, rivolgetevi al vostro rivenditore Philips.

### Risoluzione dei guasti

In questo capitolo vengono riportati i problemi più ricorrenti legati all'uso dell'apparecchio. Se non riuscite a risolvere i problemi con le informazioni seguenti, vi preghiamo di contattare il Centro Assistenza Clienti Philips del vostro paese.

Problema	Causa	Soluzione
L'apparecchio non funziona come dovrebbe.	L'unità di rasatura è sporca.	Rimuovete l'unità di rasatura, lavatela sotto l'acqua corrente o usate la spazzolina per la pulizia. Rimuovete gli eventuali peli incastrati sotto il rifinitore.
	L'apparecchio viene appoggiato sulla pelle ad un'angolazione errata.	Posizionate l'apparecchio sulla pelle ad un angolo di 70° (vedere il capitolo "Modalità d'uso dell'apparecchio", sezione "Rasatura").
L'apparecchio funziona troppo lentamente (e produce un suono strano).	Le batterie sono quasi scariche.	Sostituite le batterie.
	L'unità di rasatura è sporca.	Pulite l'unità di rasatura.
	L'unità di rasatura deve essere lubrificata.	Lubrificare l'unità di rasatura con qualche goccia di olio per macchina da cucire.
La pelle è più irritata del solito.	La lamina della testina di rasatura è danneggiata o usurata.	Sostituite l'unità di rasatura.

Problema	Causa	Soluzione
L'apparecchio non funziona.	Le batterie sono scariche.	Sostituite le batterie.
	Non avete posizionato correttamente le batterie nel relativo vano.	Mettete le batterie nel vano rispettando le indicazioni + e -.
	Il coperchio del vano batterie non è stato posizionato correttamente.	Fate scorrere il coperchio del vano batterie sull'apparecchio fino a bloccarlo in posizione.
L'apparecchio è caduto nell'acqua mentre il vano batterie era aperto.		Lasciate asciugare l'apparecchio. Non reinserte il coperchio del vano batterie finché l'interno dell'apparecchio non è completamente asciutto.