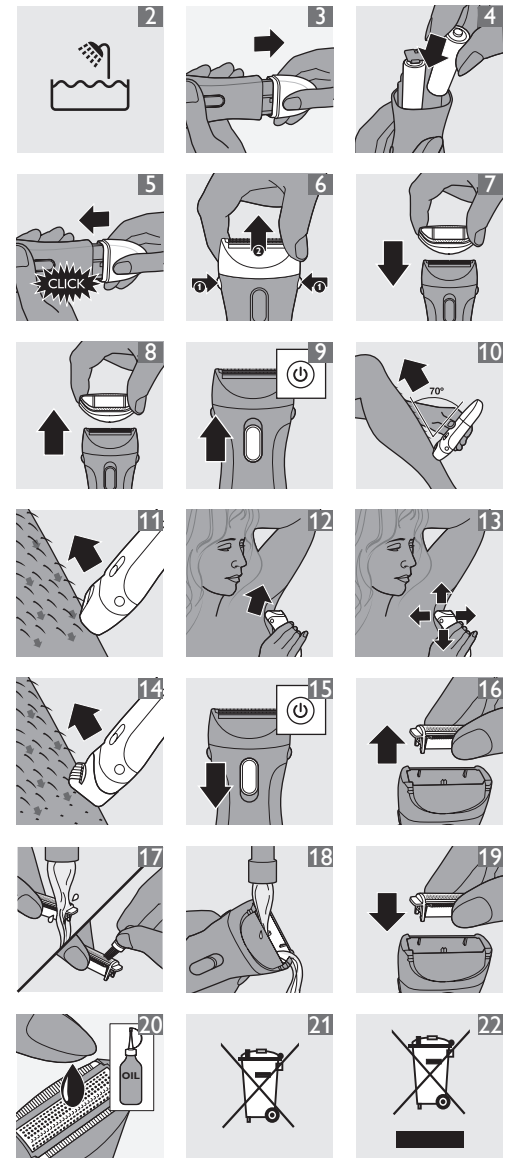
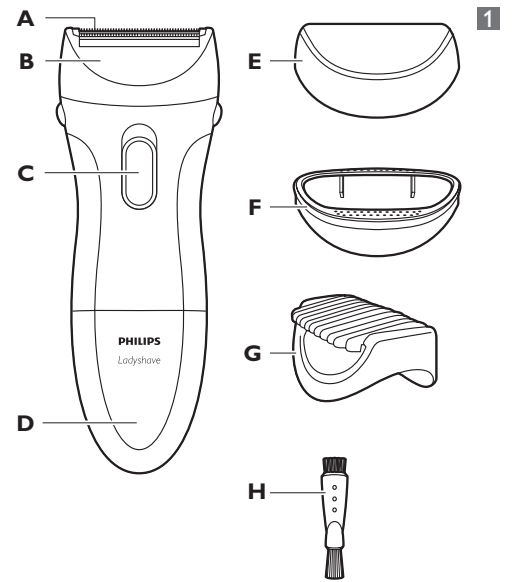


Register your product and get support at  
[www.philips.com/welcome](http://www.philips.com/welcome)

HP6342, HP6341



**PHILIPS**









## Rangement

- 1 Placez le capuchon de protection sur l'appareil.

*Remarque : Le capuchon de protection évite d'endommager la tête de rasage.*

- 2 HP6342 seulement : rangez l'appareil et ses accessoires dans l'étui fourni à cet effet.

## Remplacement

Si vous utilisez le rasoir Ladyshave plusieurs fois par semaine, nous vous conseillons de remplacer l'unité de rasage au bout de un ou deux ans ou si elle venait à être endommagée.

L'unité de rasage, le couvercle du compartiment des piles, la brosse de nettoyage, les capuchons et le peigne peuvent être remplacés. Si vous êtes amenée à remplacer des pièces, rendez-vous chez votre revendeur Philips ou dans un centre de service agréé Philips.

## Environnement

- Les piles non rechargeables contiennent des substances susceptibles de polluer l'environnement. Ne les jetez pas avec les ordures ménagères, mais dans les points de collecte prévus spécifiquement pour les recevoir. Retirez toujours les piles avant de mettre l'appareil au rebut dans un point de collecte prévu à cet effet (fig. 21).
- Ne jetez pas l'appareil avec les ordures ménagères à la fin de sa vie utile; déposez-le plutôt dans un point de collecte de recyclage. Vous contribuerez ainsi à la protection de l'environnement (fig. 22).

## Garantie et services

Si vous souhaitez obtenir des renseignements complémentaires ou faire réparer l'appareil, ou si vous rencontrez un problème, rendez-vous sur le site Web de Philips à l'adresse [www.philips.com](http://www.philips.com) ou communiquez avec le service à la clientèle Philips de votre pays (vous trouverez le numéro de téléphone correspondant sur le feuillet de garantie internationale). S'il n'existe pas de service à la clientèle Philips dans votre pays, renseignez-vous auprès de votre détaillant Philips.

## Résolution de problèmes

Ce chapitre présente les problèmes les plus courants que vous pouvez éprouver avec votre appareil. Si vous ne parvenez pas à résoudre le problème à l'aide des informations ci-dessous, communiquez avec le Service à la clientèle Philips de votre pays.

Problème	Cause	Solution
L'appareil ne fonctionne pas aussi bien que prévu.	L'unité de rasage est sale.	Retirez l'unité de rasage et passez-la sous l'eau du robinet ou nettoyez-la avec la brosse. Enlevez tout poil qui pourrait se trouver coincé sous le taille-pois.
	Vous passez mal l'appareil sur votre peau.	Veillez à orienter l'appareil selon un angle de 70° (reportez-vous à la section «Rasage» du chapitre «Utilisation de l'appareil»).
L'appareil fonctionne trop lentement (et émet un son étrange).	Les piles sont presque déchargées.	Changez-les.
	L'unité de rasage est sale.	Nettoyez l'unité de rasage.

Problème	Cause	Solution
	L'unité de rasage a besoin d'être lubrifiée.	Lubrifiez l'unité de rasage à l'aide de quelques gouttes d'huile pour machine à coudre.
Votre peau est anormalement irritée.	La grille de rasage est endommagée ou usée.	Remplacez l'unité de rasage.
L'appareil ne fonctionne pas.	Les piles sont déchargées.	Changez-les.
	Vous n'avez pas inséré les piles correctement dans leur compartiment.	Lors de l'insertion des piles, respectez la polarité indiquée dans le compartiment.
	Vous n'avez pas bien remis en place le couvercle du compartiment des piles.	Remplacez le couvercle et poussez dessus jusqu'à ce qu'il s'encastre dans l'appareil (vous entendrez un clic).
L'appareil est tombé dans l'eau alors que le compartiment des piles était ouvert.		Laissez l'appareil sécher entièrement avant de remettre le couvercle du compartiment des piles en place.