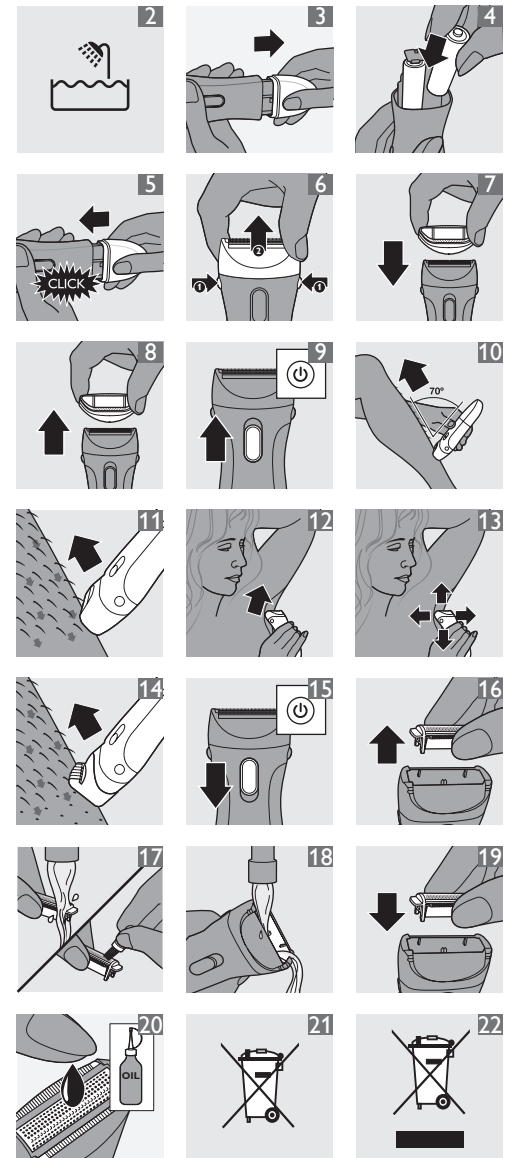
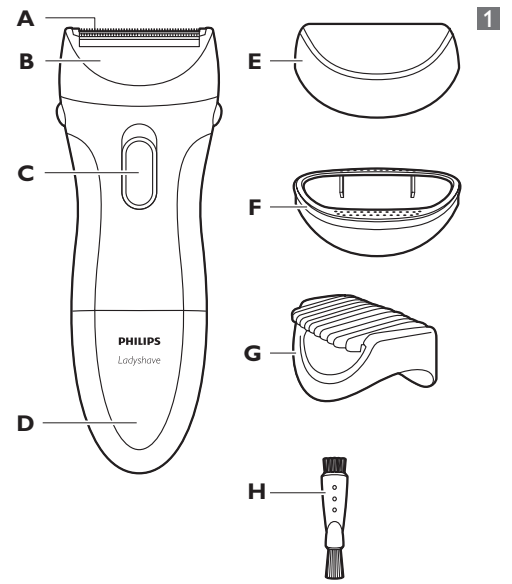


Register your product and get support at
www.philips.com/welcome

HP6342, HP6341



PHILIPS



edin. Böylece, çevrenin korunmasına yardımcı olursunuz (Şek. 22).

Garanti ve servis

Servise ya da daha fazla bilgiye ihtiyaç duyarsanız veya bir sorunla karşılaşırsanız, www.philips.com.tr adresindeki Philips İnternet sitesini ziyaret edin veya ülkenizde bulunan Philips Müşteri Merkezi ile iletişim kurun (telefon numarasını dünya çapında geçerli garanti belgesinde bulabilirsiniz). Ülkenizde bir Müşteri Merkezi yoksa, yerel Philips bayiine başvurun.

Sorun giderme

Bu bölümde, cihazda en sık karşılaşılabileceğiniz sorunlar özetlenmektedir. Sorunu aşağıdaki bilgilerle çözemezseniz, bulunduğunuz ülkedeki Müşteri Hizmetleri Merkezi ile iletişim kurun.

Sorun	Neden	Çözüm
Cihaz, olması gerektiği gibi iyi çalışmıyor.	Tıraş ünitesi kirlidir.	Tıraş başlığını çıkartın ve musluk altında veya temizleme fırçası ile temizleyin. Düzelticinin altına sıkışmış olabilecek tüm tüyleri temizleyin.
	Cihazı cildinize yanlış açıda tutuyorsunuzdur.	Cihazı cildinize 70° açı yapacak şekilde yerleştirdiğinizden emin olun (bkz. 'Cihazın kullanımı' bölümü, 'Tıraş olma' paragrafı).
Cihaz çok yavaş çalışıyor (ve garip bir ses çıkartıyor).	Piller neredeyse bitmiştir.	Pilleri değiştirin.
	Tıraş ünitesi kirlidir.	Tıraş ünitesini temizleyin.
	Tıraş ünitesinin yağlanması gerekir.	Tıraş ünitesini birkaç damla dikiş makinesi yağı ile yağlayın.
Normalden daha fazla cilt tahrişi.	Tıraş folyosu hasarlı ya da yıpranmıştır.	Tıraş ünitesini değiştirin.
Cihaz çalışmıyor.	Piller bitmiştir.	Pilleri değiştirin.
	Piller, pil bölmesine düzgün bir şekilde yerleştirilmemiştir.	Pilleri, pil bölmesindeki + ve - işaretlerine uygun olarak pil bölmesine yerleştirin.
	Pil bölmesinin kapağı düzgün kapatılmamıştır.	Pil bölmesi kapağını cihaza takın ('klik' sesi duyulur).
Cihaz, pil bölmesi açıkken suya düşmüştür.		Cihazı kurumaya bırakın. Cihazın iç kısmı tamamen kurumadan pil bölmesi kapağını takmayın.