

# PHILIPS

Haartrockner

2000 W

HP4997/22



## Der leichteste Haartrockner für professionelle Ergebnisse\*

### SalonDry Pro 2300 Haartrockner

Möchten Sie Ihre Haare wie beim Profi trocknen und stylen? Mit dem Haartrockner SalonDry Pro mit 2000 W Trockenleistung und einem ultraleichten AC-Motor erzielen Sie Stylingergebnisse wie im Friseursalon.

#### Weniger Haarschäden

- Keramikelement für glatte Haare
- Ionisierungsfunktion für glänzendes und glattes Haar

#### Einfache Bedienung

- Leichtes Design sorgt für Bedienkomfort
- 2,5 m Kabel

#### Schön gestylte Haare

- Professioneller AC-Motor für 50 % längere Lebensdauer
- Sechs flexible Gebläse- und Temperaturstufen für volle Kontrolle
- Professionelle Leistung von 2000 W für ein perfektes Ergebnis wie vom Friseur
- Der Volumendiffuser gibt mehr Volumen für Locken und schwungvolles Styling
- Extra schmale Stylingdüse für ein präzises Styling
- Kaltstufe für lang anhaltenden Look

# Besonderheiten

## Keramikelement



Das Keramikelement verhindert Austrocknen. Es gibt sanfte Infrarotwärme ab, die Ihr Haar von innen heraus trocknet und es somit vor dem Austrocknen schützt, ohne Kompromiss bei Geschwindigkeit und Effektivität.

## Ionisierungsfunktion



Geben Sie Ihrem Haar mit der Ionisierungsfunktion mehr Volumen. Negativ geladene Ionen verhindern statisches Aufladen, pflegen das Haar und glätten die äußere Schuppenschicht für glänzendes Haar. Das Ergebnis ist gesund glänzendes, glattes Haar.

## Professioneller AC-Motor



Dieser Motortyp wurde speziell für den Profi-Markt entwickelt und bietet zahlreiche Vorteile. Am wichtigsten ist die um 50 % längere Lebensdauer im Vergleich zu anderen Motoren. Darüber hinaus verfügt er über einen besonders leistungsstarken Luftstrom für schnelles und effektives Trocknen.

## 6 flexible Gebläse-/Temperaturstufen



Die erforderliche Gebläsestufe und Wärme können für perfektes Styling einfach angepasst werden. Sechs unterschiedliche Einstellungen ermöglichen volle Kontrolle für präzises Styling.

## Ultra schmale Stylingdüse (15 mm)

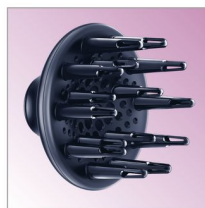
Die Stylingdüse richtet den Luftstrom durch die extra schmale Öffnung auf einen bestimmten Bereich. Das ermöglicht präzises Styling und eignet sich besonders für Korrekturen und zum Abrunden eines Stylings.

## Professionelle Leistung von 2000 W



Dieser Haartrockner mit einer professionellen Leistung von 2000 W erzeugt einen starken Luftstrom. Durch die daraus resultierende Gebläseleistung können Sie Ihr Haar schneller und einfacher trocknen und stylen.

## Volumendiffusor



Der Volumendiffusor gibt mehr Volumen für Locken und schwungvolles Styling

## Leichtes Design



Dieses neue Design sieht nicht nur gut aus. Dank seines geringen Gewichts und seiner Ergonomie ist der Haartrockner einfacher zu handhaben und ermöglicht eine bessere Flexibilität beim Styling.

## 2,5 m Kabel



Die zusätzliche Länge des Netzkabels sorgt für mehr Flexibilität und eine bessere Benutzerfreundlichkeit, da Sie das Gerät an jedem von Ihnen gewünschten Ort nutzen können.

## Kaltstufe



Die Kaltluftstufe ist eine Profi-Funktion für Haarstyler, auf die Sie nicht verzichten wollen. Sie bietet intensive Kaltluft zum Fixieren Ihres Stylings.

# Daten

## Technische Daten

Wattleistung: 2000 W

Kabellänge: 2,5 m

Material Gehäuse: Soft-Touch

## Handhabung

Ersatz

