

บทนำ

ขอแสดงความยินดีที่คุณสั่งซื้อ และยินดีต้อนรับสู่ผลิตภัณฑ์ของ Philips! เพื่อให้คุณได้รับประโยชน์อย่างเต็มที่จากบริการที่ Philips มอบให้ โปรดลงทะเบียนผลิตภัณฑ์ของคุณที่ www.philips.com/welcome ผลิตภัณฑ์ SalonDry Compact จาก Philips ได้รับการออกแบบเป็นพิเศษ เพื่อความสะดวกสบายและปลอดภัยได้อย่างดีเยี่ยม ขนาดเล็กกะทัดรัด น้ำหนักเบา ทำให้ง่ายต่อการใช้งาน สบป่าแรง ทำให้เส้นผมของคุณแห้งอย่างรวดเร็ว ใช้งานเป็นประจำ มีสุขภาพดีและอ่อนนุ่มสัมผัสที่ติดรัก

คุณสามารถแวะเยี่ยมชมเว็บไซต์ของเราได้ที่ www.philips.com เพื่อดูรายละเอียดเพิ่มเติมของผลิตภัณฑ์นี้หรือผลิตภัณฑ์อื่นๆ ของฟิลิปส์

ข้อควรรู้

ควรอ่านคู่มืออย่างละเอียดก่อนใช้งานและเก็บไว้เพื่อใช้อ้างอิงในครั้งต่อไป

อันตราย

- ความร้อนสูงให้ห่างจากน้ำ ห้ามใช้เครื่องใกล้หรือเหนือน้ำในห้องน้ำ ในอ่างอาบน้ำ หรืออ่างซิงค์ เมื่อใช้งานในห้องน้ำ ควรถอดปลั๊กไฟออกหลังจากใช้งานเสร็จแล้ว เพราะเครื่องที่อยู่ใกล้กับน้ำอาจก่อให้เกิดอันตรายได้แม้คุณปิดสวิตช์การทำงานของเครื่องแล้ว (รูปที่ 1)

คำเตือน

- ก่อนใช้งานโปรดตรวจสอบแรงดันไฟฟ้าที่ระบุบนผลิตภัณฑ์ว่าตรงกับแรงดันไฟฟ้าที่ใช้ภายในบ้านหรือไม่
- ตรวจสอบสายไฟอย่างสม่ำเสมอ ห้ามใช้เครื่องหากปลั๊กไฟ สายไฟหลวม หรือตัวเครื่องชำรุด
- หากสายไฟชำรุด ควรนำไปเปลี่ยนที่บริษัทฟิลิปส์ หรือศูนย์บริการที่ได้รับอนุญาตจากฟิลิปส์ หรือบุคคลที่ผ่านการอบรมจากฟิลิปส์ดำเนินการเปลี่ยนให้ เพื่อหลีกเลี่ยงอันตรายที่อาจเกิดขึ้นได้
- ไม่ควรให้บุคคล (รวมทั้งเด็กเล็ก) ที่มีสภาพร่างกายไม่แข็งแรงหรือสภาพจิตใจไม่ปกติ หรือขาดประสบการณ์และความรู้ความเข้าใจ ใช้อุปกรณ์นี้ไปใช้งาน เว้นแต่จะอยู่ในการควบคุมดูแลหรือได้รับคำแนะนำในการใช้งานโดยผู้ที่รับผิดชอบในด้านความปลอดภัย
- เด็กเล็กควรได้รับการดูแลเพื่อป้องกันไม่ให้เด็กนำอุปกรณ์นี้ไปเล่น

ข้อควรระวัง

- เพื่อความปลอดภัยยิ่งขึ้น เราขอแนะนำให้คุณติดตั้ง Residual current device (RCD) ในระบบไฟภายในห้องอาบน้ำ RCD นี้จะมีกระแสไฟ Residual operating current ไม่เกิน 30mA สามารถถอดตามเจ้าหน้าที่ติดตั้งเพื่อขอรับคำแนะนำได้
- ห้ามเปิดกันสะเทาะของลมของตัวเครื่อง
- เครื่องนี้มีระบบป้องกันความร้อนสูง หากมีความร้อนมากเกินไปเครื่องจะปิดการทำงานโดยอัตโนมัติ ถอดปลั๊กเครื่องออกและทิ้งไว้ประมาณ 2 - 3 นาทีเพื่อให้เครื่องเย็นลง ก่อนเปิดสวิตช์ใช้งานอีกครั้ง ให้ตรวจสอบว่าไม่มีเศษผมหรือเส้นผมติดอยู่ในตะแกรงช่องลม
- ปิดสวิตช์เครื่องทุกครั้งก่อนวางเครื่อง แม้จะเพียงชั่วขณะ
- ถอดปลั๊กไฟออกทุกครั้งหลังใช้งาน
- ห้ามพันสายไฟรอบเครื่อง
- ห้ามใช้อุปกรณ์เสริม หรือชิ้นส่วนที่ผลิตโดยผู้ผลิตรายอื่น หรือบริษัทที่ฟิลิปส์ไม่ได้แนะนำ การรับประกันจะเป็นโมฆะทันที หากคุณใช้อุปกรณ์เสริม หรือชิ้นส่วนดังกล่าว
- ห้ามแยกวัตถุที่ก่อด้วยโลหะเข้าไปในตะแกรงช่องลม เพื่อป้องกันไฟดูด
- ควรทำความสะอาดได้เป็นประจำทุกวันจากฝุ่นละออง สิ่งสกปรกต่างๆ ผลิตภัณฑ์จัดแต่งทรงผม เช่น มูส สเปรย์และเจล
- ห้ามใช้งานกับเส้นผมที่เปียกน้ำ
- ห้ามใช้งานเครื่องเพื่อจุดประสงค์อื่นนอกเหนือจากที่อธิบายไว้ในคู่มือ

Electromagnetic fields (EMF)

ผลิตภัณฑ์ของฟิลิปส์ได้มาตรฐานด้านคลื่นแม่เหล็กไฟฟ้า (EMF) หากมีการใช้งานอย่างเหมาะสมและสอดคล้องกับคำแนะนำในคู่มือนี้ คุณสามารถใช้ผลิตภัณฑ์ได้อย่างปลอดภัยตามข้อพิสูจน์ทางวิทยาศาสตร์ในปัจจุบัน

ส่วนประกอบ (รูปที่ 2)

- A หัวแปรงปรับทิศทางลม
- B ตะแกรงทางลมออก
- C ตะแกรงครอบทางลมเข้า
- D สวิตช์โยกปรับระดับความร้อน/ความเร็ว 2 ระดับ และสวิตช์ปิดการทำงาน
- E ปุ่มเป่าลมเย็น (เฉพาะรุ่น HP4962)
- F หัวแปรงกระจายลม (เฉพาะรุ่น HP4963)

การใช้งาน

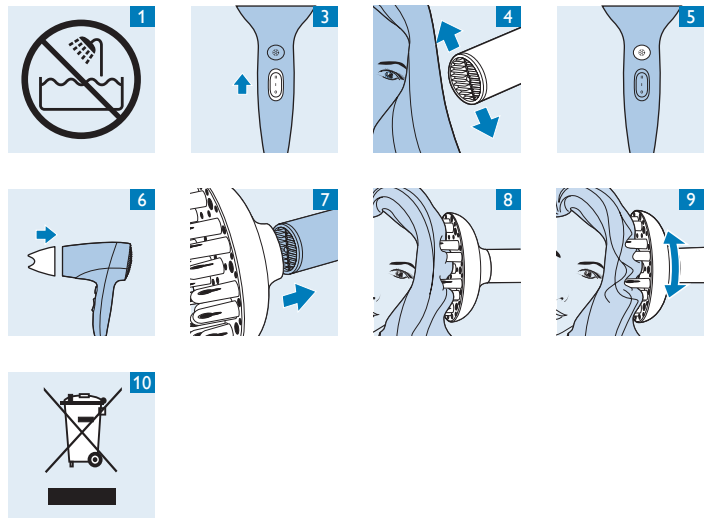
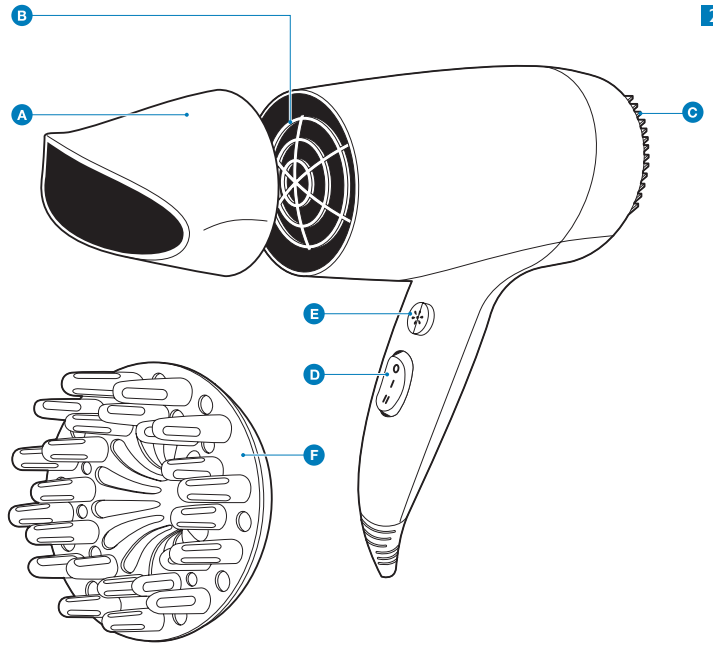
การเป่าผมแห้ง

- 1 เสียบปลั๊กไฟเข้ากับเต้ารับบนผนัง
- 2 เลือกการตั้งค่าที่ต้องการเพื่อเปิดเครื่อง (รูปที่ 3)
 - II: สบป่าแรงเพื่อเป่าเส้นผมให้แห้งอย่างรวดเร็ว
 - I: สบป่าอ่อนๆ สำหรับจัดแต่งทรงผมโดยเฉพาะ
 - O: ปิด
- 3 เป่าผมโดย ขยับไต่ร่าเป่าผมเหมือนใช้หวีปรนงม และถือไต่ร่าเป่าผมให้ห่างจากเส้นผมเล็กน้อย (รูปที่ 4)
- 4 เฉพาะรุ่น HP4962: เมื่อเป่าผมเสร็จ ให้กดปุ่มเป่าลมเย็นเพื่อเป่าลมเย็น ซึ่งจะช่วยปิดรูขุมขนที่หนังศีรษะและเพิ่มความเงางามให้เส้นผม (รูปที่ 5)

หัวแปรงปรับทิศทางลม

คุณสามารถใช้หัวแปรงปรับทิศทางลมเพื่อบังคับทิศทางการออกของลมตรงมาที่แปรงหรือหวีโดยตรงขณะที่จัดแต่งทรงผม

- 1 สวมหัวแปรงปรับทิศทางลมเข้ากับตัวเครื่อง (รูปที่ 6)
 - ในการถอดหัวแปรงปรับทิศทางลมออก ให้ดึงหัวแปรงออกจากตัวเครื่อง



หัวแปรงกระจายลม (เฉพาะรุ่น HP4963)

หัวแปรงกระจายลมได้รับการพัฒนาเป็นพิเศษ ช่วยเป่าเส้นผมตรง ผลลอน หรือผมหยักศก ให้แห้งได้อย่างนุ่มนวล

- 1 ในการประกอบหัวแปรงกระจายลม ให้สวมเข้ากับตัวเครื่อง (รูปที่ 7) ในการถอดหัวแปรงกระจายลมออก ให้ดึงหัวแปรงออกจากตัวเครื่อง
- 2 ในกรณีที่ต้องการม้วนบริเวณโคนผมด้วย ให้สอดแกนม้วนเข้าไปในเส้นผม โดยพยายามให้แกนม้วนสัมผัสกับหนังศีรษะ (รูปที่ 8)
- 3 พยายามเป่าวนรอบๆ เส้นผม เพื่อกระจายลมอุ่นให้ทั่วเส้นผม (รูปที่ 9)

การทำความสะอาด

ถอดปลั๊กออกทุกครั้งก่อนทำความสะอาดเครื่อง

ห้ามจุ่มเครื่องลงในน้ำหรือเปิดน้ำก๊อกไหลผ่านเครื่อง

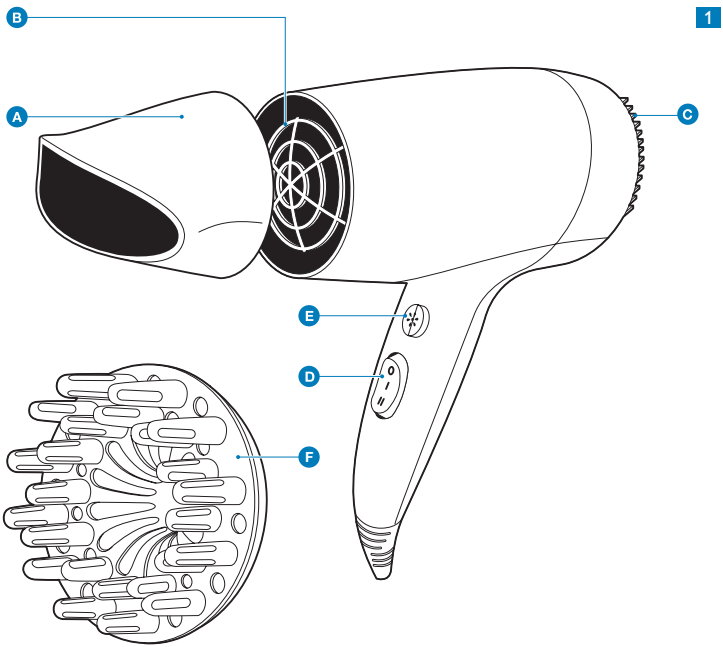
- 1 ตรวจสอบให้แน่ใจว่าปิดสวิตช์เครื่องและถอดปลั๊กออกแล้ว
- 2 ควรถอดอุปกรณ์ออกจากตัวเครื่องก่อนทำความสะอาด
- 3 ทำความสะอาดตัวเครื่องด้วยผ้าแห้ง
- 4 ทำความสะอาดหัวแปรงปรับทิศทางลม ด้วยผ้าชุบน้ำบิดพอหมาด หรือเปิดให้น้ำก๊อกไหลผ่าน

หมายเหตุ: Make sure the attachment is dry before you use or store it.

การจัดเก็บ

ห้ามพันสายไฟรอบเครื่อง

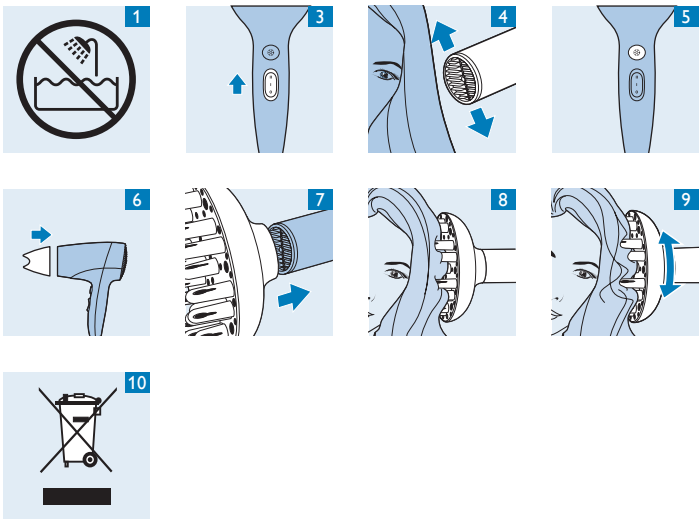
- 1 ตรวจสอบให้แน่ใจว่าปิดสวิตช์เครื่องและถอดปลั๊กออกแล้ว
- 2 วางเครื่องแต่งผมไว้ในที่ๆ ปลอดภัย และปล่อยให้เครื่องเย็นก่อนจัดเก็บ



1

Register your product and get support at
www.philips.com/welcome

HP4963, HP4962, HP4961, HP4960



PHILIPS



www.philips.com

100% recycled paper
 100% papier recyclé
 4222.002.7125.2

สภาพแวดล้อม

- ห้ามทิ้งเครื่องรวมกับขยะในครัวเรือนทั่วไป เมื่อเครื่องหมดอายุการใช้งานแล้ว ควรทิ้งลงในถังขยะสำหรับน้ำหนักไปใช้ใหม่ได้ (รีไซเคิล) เพื่อช่วยรักษาสภาพสิ่งแวดล้อมที่ดีที่สุด (รูปที่ 10)

การรับประกันและการบริการ

หากคุณต้องการขอรับบริการหรือต้องการทราบข้อมูล โปรดเข้าชมเว็บไซต์ของ Philips ได้ที่ www.philips.com หรือติดต่อศูนย์บริการลูกค้าของ บริษัท Philips ในประเทศของคุณ (หมายเลขโทรศัพท์ของศูนย์บริการฯ อยู่ในเอกสารแผ่นพับเกี่ยวกับการรับประกันทั่วโลก) หากในประเทศของคุณไม่มีศูนย์บริการ โปรดติดต่อตัวแทนจำหน่ายผลิตภัณฑ์ของบริษัท Philips ในประเทศ

การแก้ปัญหา

เราได้ทำการรวบรวมปัญหาที่อาจเกิดขึ้น ได้พร้อมทั้งวิธีแก้ไข หากคุณไม่สามารถแก้ไขปัญหาตามข้อมูลด้านล่างที่ใหม่มาได้ กรุณาติดต่อศูนย์บริการ Philips หรือศูนย์บริการลูกค้าของ Philips ในประเทศของคุณ

ปัญหา	การแก้ปัญหา
เครื่องไม่ทำงานเลย	อาจไม่มีกระแสไฟเข้าตัวรับบนผนัง ตรวจสอบภายในตัวรับว่ามีกระแสไฟหรือไม่
	เครื่องอาจร้อนเกินไปจึงปิดสวิตซ์ตัวเอง ในกรณีนี้ ให้ถอดปลั๊กเครื่องและทิ้งไว้ 1-2 นาทีเพื่อให้เครื่องเย็นลง และก่อนเปิดสวิตซ์เครื่องอีกครั้ง ตรวจสอบว่าไม่มีเส้นผม หรือขนอุดตันฝาครอบทางลมเข้าของไดร์เป่าผม
	อาจใช้ไดร์เป่าผมนี้กับแรงดันไฟฟ้าที่ไม่ตรงกับที่ระบุ จึงควรตรวจสอบแรงดันไฟฟ้าที่อยู่บนตัวเครื่อง ซึ่งต้องตรงกับแรงดันไฟฟ้าของสายไฟหลัก
	ในกรณีที่สายไฟหลักเกิดชำรุดเสียหาย ให้ดำเนินการเปลี่ยนสายไฟหลักดังกล่าวที่บริษัทฟิลิปส์ หรือศูนย์ที่ได้รับแต่งตั้ง หรือบุคคลที่ได้รับการแต่งตั้งโดยบริษัท เพื่อป้องกันการเกิดอันตราย