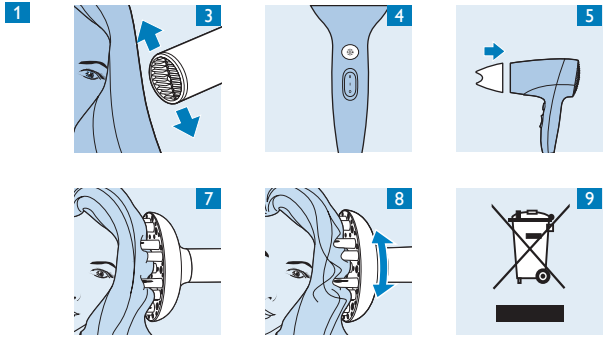
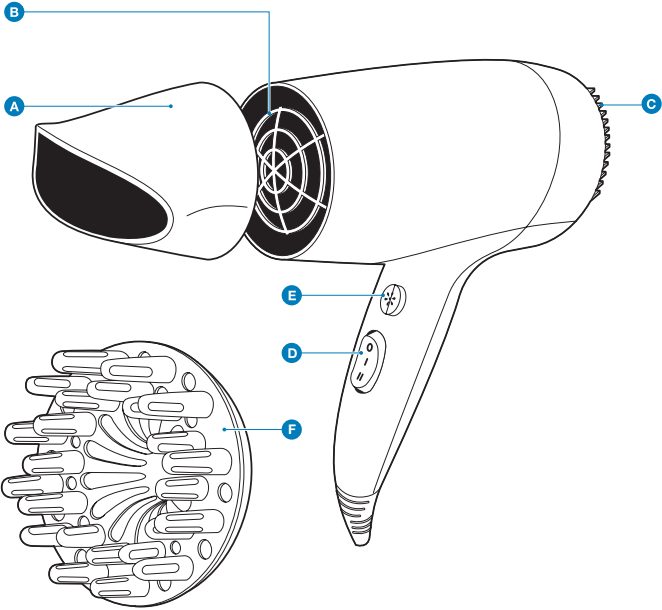


HP4963, HP4962, HP4961, HP4960



ภาษาไทย

บทนำ

ขอแสดงความยินดีที่คุณสั่งซื้อ และยินดีต้อนรับสู่ผลิตภัณฑ์ของ Philips! เพื่อให้คุณได้รับประโยชน์อย่างเต็มที่จากบริการที่ Philips มอบให้ โปรดลงทะเบียนผลิตภัณฑ์ของคุณที่ www.philips.com/welcome ผลิตภัณฑ์ SalonDry Compact จาก Philips ได้รับการออกแบบเป็นพิเศษ เพื่อความสะดวกสบายและปลอดภัยอย่างเยี่ยม ขนาดเล็กกะทัดรัด น้ำหนักเบา ทำให้ง่ายต่อการใช้งาน ลมเป่าแรง ทำให้เส้นผมของคุณแห้งอย่างรวดเร็ว ใช้งานเป็นประกาย มีสุขภาพดีและเงามันที่คุณรัก คุณสามารถแวะเยี่ยมเว็บไซต์ของเราได้ที่ www.philips.com เพื่อดูรายละเอียดเพิ่มเติมของผลิตภัณฑ์นี้หรือผลิตภัณฑ์อื่นๆ ของฟิลิปส์

ข้อควรจำ

ควรอ่านคู่มืออย่างละเอียดก่อนใช้งานและเก็บไว้เพื่อใช้อ้างอิงในครั้งต่อไป

อันตราย

- ควรเก็บเครื่องให้ห่างจากน้ำ ห้ามใช้เครื่องใกล้หรือเหนือน้ำในห้องน้ำ ในอ่างอาบน้ำ หรืออ่างซิงค์ เมื่อใช้งานในห้องน้ำ ควรถอดปลั๊กไฟออกหลังจากใช้งานเสร็จแล้ว เพราะเครื่องที่อยู่ใกล้กับน้ำอาจก่อให้เกิดอันตรายได้แม้คุณปิดสวิชต์การทำงานของเครื่องแล้ว

คำเตือน

- ก่อนใช้งานโปรดตรวจสอบแรงดันไฟที่ระบุบนผลิตภัณฑ์ว่าตรงกับแรงดันไฟที่ใช้ภายในบ้านหรือไม่
- ตรวจสอบสายไฟอย่างสม่ำเสมอ ห้ามใช้เครื่องหากปลั๊กไฟ สายไฟหลัก หรือตัวเครื่องชำรุด
- หากสายไฟชำรุด ควรนำไปเปลี่ยนที่บริษัทฟิลิปส์ หรือศูนย์บริการที่ได้รับอนุญาตจากฟิลิปส์ หรือบุคคลที่ผ่านการอบรมจากฟิลิปส์ดำเนินการเปลี่ยนให้เพื่อหลีกเลี่ยงอันตรายที่อาจเกิดขึ้นได้
- ไม่ควรถูกบุคคล (รวมทั้งเด็กเล็ก) ที่มีสภาพร่างกายไม่แข็งแรงหรือสภาพจิตใจไม่ปกติ หรือขาดประสบการณ์และความรู้ความเข้าใจ นำอุปกรณ์นี้ไปใช้งานเว้นแต่จะอยู่ในการควบคุมดูแลหรือได้รับคำแนะนำในการใช้งานโดยผู้ที่รับผิดชอบในด้านความปลอดภัย
- เด็กเล็กควรได้รับการดูแลเพื่อป้องกันไม่ให้เด็กนำอุปกรณ์นี้ไปเล่น

ข้อควรระวัง

- เพื่อความปลอดภัยที่ยั่งยืน เราขอแนะนำให้คุณติดตั้ง Residual current device (RCD) ในระบบไฟภายในห้องอาบน้ำ RCD นี้จะมีกระแสไฟ Residual operating current ไม่เกิน 30mA สามารถสอบถามเจ้าหน้าที่ติดตั้งเพื่อขอรับคำแนะนำได้
- ห้ามเปิดกันตะแกรงช่องลมของตัวเครื่อง
- เครื่องนี้มีระบบป้องกันความร้อนขึ้นสูง หากมีความร้อนมากเกินไปเครื่องจะปิดการทำงานเองโดยอัตโนมัติ ถอดปลั๊กเครื่องออกและทิ้งไว้ประมาณ 2 - 3 นาทีเพื่อให้เครื่องเย็นลง ก่อนเปิดสวิชต์ใช้งานอีกครั้ง ให้ตรวจดูว่าไม่มีเศษผมหรือเส้นผมติดอยู่ในตะแกรงช่องลม
- ปิดสวิชต์เครื่องทุกครั้งก่อนวางเครื่อง แม้จะเพียงชั่วขณะ
- ถอดปลั๊กไฟออกทุกครั้งหลังเลิกใช้งาน
- ห้ามพันสายไฟรอบเครื่อง
- ห้ามใช้อุปกรณ์เสริม หรือชิ้นส่วนที่ผลิตโดยผู้ผลิตรายอื่น หรือบริษัทที่ฟิลิปส์ไม่ได้แนะนำ การรับประกันจะเป็นโมฆะทันที หากคุณใช้อุปกรณ์เสริมหรือชิ้นส่วนดังกล่าว
- ห้ามเหยียดตัวที่ช่วยไล่น้ำเข้าไปในตะแกรงช่องลม เพื่อป้องกันไฟดูด
- ควรทำความสะอาดด้วยผ้าแห้งให้ปราศจากฝุ่นละออง สิ่งสกปรกต่างๆ ผลิตภัณฑ์จัดแต่งทรงผม เช่น มูส สเปรย์และเจล

Electromagnetic fields (EMF)

ผลิตภัณฑ์ของฟิลิปส์ ได้มาตรฐานด้านคลื่นแม่เหล็กไฟฟ้า (EMF) หากมีการใช้งานอย่างเหมาะสมและสอดคล้องกับคำแนะนำในคู่มือนี้ คุณสามารถใช้ผลิตภัณฑ์ได้อย่างปลอดภัยตามข้อพิสูจน์ทางวิทยาศาสตร์ในปัจจุบัน

ส่วนประกอบ (รูปที่ 1)

- A หัวเป่าปรับทิศทางลม
- B ตะแกรงทางลมออก
- C ตะแกรงครอบทางลมเข้า
- D สวิตช์โยกปรับระดับความร้อน/ความเร็ว 2 ระดับ และสวิชต์ปิดการทำงาน
- E ปุ่มเป่าลมเย็น (เฉพาะรุ่น HP4962)
- F หัวเป่ากระจายลม (เฉพาะรุ่น HP4963)

การใช้งาน

การเป่าผมแห้ง

- 1 เสียบปลั๊กไฟเข้ากับตัวรับบนผนัง
- 2 เลือกการตั้งค่าที่ต้องการเพื่อเปิดเครื่อง (รูปที่ 2)
 - I: ลมเป่าแรงเพื่อเป่าเส้นผมให้แห้งอย่างรวดเร็ว
 - II: ลมเป่าอ่อนๆ สำหรับจัดแต่งทรงผมโดยเฉพาะ
 - O: ปิด
- 3 เป่าผมโดย ขยับไต่รับเป่าผมเหมือนใช้หวีปรนผม และถือไต่รับเป่าผมให้ห่างจากเส้นผมเล็กน้อย (รูปที่ 3)
- 4 เฉพาะรุ่น HP4962: เมื่อเป่าผมเสร็จ ให้กดปุ่มเป่าลมเย็นเพื่อเป่าลมเย็น ซึ่งจะช่วยปิดรูขุมขนที่หนังศีรษะและเพิ่มความเงามันให้เส้นผม (รูปที่ 4)

หัวเป่าปรับทิศทางลม

คุณสามารถใช้หัวเป่าปรับทิศทางลมเพื่อบังคับทิศทางการออกของลมตรงมาที่เปรงหรือหวีโดยตรงขณะที่จัดแต่งทรงผม

- 1 สวมหัวเป่าปรับทิศทางลมเข้ากับตัวเครื่อง (รูปที่ 5)

- ในการถอดหัวเป่าปรับทิศทางลมออก ให้ดึงหัวเป่าออกจากตัวเครื่อง

หัวเป่ากระจายลม (เฉพาะรุ่น HP4963)

หัวเป่ากระจายลมได้รับการพัฒนาเป็นพิเศษ ช่วยเป่าเส้นผมตรง ผลลอนหรือผมหยักตก ให้แห้งได้อย่างนุ่มนวล

- 1 ในการประกอบหัวเป่ากระจายลม ให้สวมเข้ากับตัวเครื่อง (รูปที่ 6) ในการถอดหัวเป่ากระจายลมออก ให้ดึงหัวเป่าออกจากตัวเครื่อง
- 2 ในกรณีที่ต้องการม้วนบริเวณโคนผมด้วย ให้สอดแกนม้วนเข้าไปในเส้นผม โดยพยายามให้แกนม้วนสัมผัสกับหนังศีรษะ (รูปที่ 7)
- 3 พยายามเป่าวนรอบๆ เส้นผม เพื่อกระจายลมอุ่นให้ทั่วเส้นผม (รูปที่ 8)

การทำความสะอาด

ถอดปลั๊กออกทุกครั้งก่อนทำความสะอาดเครื่อง

ห้ามจุ่มเครื่องลงในน้ำหรือเปิดน้ำก๊อกไหลผ่านเครื่อง

- 1 ตรวจดูให้แน่ใจว่าปลั๊กสวิชต์เครื่องและถอดปลั๊กออกแล้ว
- 2 ควรถอดอุปกรณ์ออกจากตัวเครื่องก่อนทำความสะอาด
- 3 ทำความสะอาดตัวเครื่องด้วยผ้าแห้ง
- 4 ทำความสะอาดหัวเป่าปรับทิศทางลม ด้วยผ้าชุบน้ำบิดพอหมาดหรือเปิดน้ำก๊อกไหลผ่าน

หมายเหตุ: *Make sure the attachment is dry before you use or store it.*

การจัดเก็บ

ห้ามพันสายไฟรอบเครื่อง

- 1 ตรวจดูให้แน่ใจว่าปลั๊กสวิชต์เครื่องและถอดปลั๊กออกแล้ว
- 2 วางเครื่องแต่งผมไว้ในที่ๆ ปลอดภัย และปล่อยให้เครื่องเย็นก่อนจัดเก็บ

สภาพแวดล้อม

- ห้ามทิ้งเครื่องรวมกับขยะในครัวเรือนทั่วไป เมื่อเครื่องหมดอายุการใช้งานแล้ว ควรทิ้งลงในถังขยะสำหรับนำกลับไปใช้ใหม่ได้ (รีไซเคิล) เพื่อช่วยรักษาภาวะสิ่งแวดล้อมที่ดี (รูปที่ 9)

การรับประกันและการบริการ

หากคุณมีปัญหาหรือต้องการทราบข้อมูล โปรดเข้าชมเว็บไซต์ของฟิลิปส์ได้ที่ www.philips.com หรือติดต่อศูนย์บริการดูแล

ลูกค้าของบริษัฟิลิปส์ในประเทศไทย (หมายเลขโทรศัพท์ของศูนย์บริการฯ อยู่ในเอกสารแนบพื้นที่เกี่ยวกับการรับประกันทั่วโลก) หากในประเทศไทยของคุณไม่มีศูนย์บริการโปรดติดต่อตัวแทนจำหน่ายผลิตภัณฑ์ของบริษัฟิลิปส์ในประเทศ หรือติดต่อแผนกบริการของบริษั Philips Domestic Appliances and Personal Care BV

การแก้ปัญหา

เราได้ทำการรวบรวมปัญหาที่อาจเกิดขึ้นได้พร้อมทั้งวิธีแก้ไข หากคุณไม่สามารถแก้ไขปัญหาคาดมด้วยคู่มือด้านล่างที่ใหม่ได้ กรุณาติดต่อศูนย์บริการฟิลิปส์หรือศูนย์บริการลูกค้าฟิลิปส์ในประเทศไทยของคุณ

ปัญหา	การแก้ปัญหา
เครื่องไม่ทำงานเลย	อาจไม่มีกระแสไฟเข้าตัวรับบนผนัง ตรวจสอบว่าไม่ได้รับกระแสไฟหรือไม่
	เครื่องอาจร้อนเกินไปจึงปิดสวิชต์ตัวเครื่อง ในกรณีนี้ให้ถอดปลั๊กเครื่องและทิ้งไว้ 1-2 นาทีเพื่อให้เครื่องเย็นลงและก่อนเปิดสวิชต์เครื่องอีกครั้ง ตรวจดูว่าไม่มีเส้นผมหรือขนอุดตันฝาครอบทางลมเข้าของไต่รับเป่าผม
	อาจใช้ไต่รับเป่าผมนี้กับแรงดันไฟฟ้าที่ไม่ตรงกับที่ระบุ จึงควรตรวจสอบแรงดันไฟฟ้าที่อยู่บนตัวเครื่องซึ่งต้องตรงกับแรงดันไฟฟ้าของสายไฟหลัก
	ในกรณีที่สายไฟหลักเกิดชำรุดเสียหาย ให้ดำเนินการเปลี่ยนสายไฟหลักดังกล่าวที่บริษัทฟิลิปส์ หรือศูนย์ที่ได้รับบริการแต่งตั้ง หรือบุคคลที่ได้รับการแต่งตั้งโดยบริษัท เพื่อป้องกันกาเกิดอันตราย