

PHILIPS

Wake-up Light

HF3471/60



Svegliati in modo naturale

con la Wake-up Light che ti fa alzare gradualmente

La Wake-up Light utilizza una combinazione unica di benessere con la luce e suono per svegliarti in maniera dolce e naturale ed essere quindi pronti per cominciare la giornata. D'ora in avanti, svegliarsi sarà un'esperienza piacevole.

Luce e suono ad aumento graduale per un dolce risveglio

- Luce ad aumento graduale per un risveglio dolce
- 250 Lux per un risveglio naturale
- Scelta di 3 suoni naturali e gradevoli per il risveglio

Addormentati dolcemente e naturalmente

- Addormentati con i suoni e la luce che si attenuano gradualmente

Semplicità d'uso

- Utilizzabile come lampada da comodino per una piacevole lettura
- Lampadina alogena sostituibile

Effetti benefici garantiti

- Una ricerca mostra che i consumatori trovano più facile alzarsi da letto
- Test clinici dimostrano che consente un risveglio più piacevole
- 100 anni di esperienza Philips nella tecnologia dell'illuminazione

In evidenza

Luce ad aumento graduale



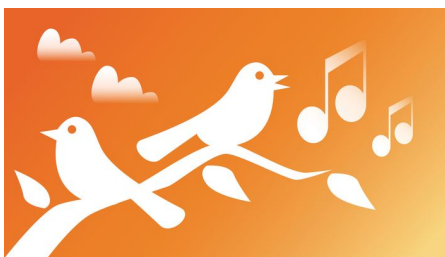
L'intensità della luce della sveglia aumenta gradualmente 30 minuti prima dell'orario di sveglia. La luce è rivolta verso gli occhi e aumenta il livello di energia preparando il tuo corpo al risveglio. In questo modo svegliarsi risulta più naturale.

Intensità della luce fino a 250 Lux



La sensibilità alla luce cambia da persona a persona. Di solito, quando la luce è più intensa, una persona impiega meno tempo a svegliarsi completamente. L'intensità luminosa della Wake-up Light può essere impostata fino a un massimo di 250 Lux. In questo modo, ciascuno può scegliere l'intensità della luce più consona al proprio risveglio.

3 suoni naturali per il risveglio



Al momento della sveglia, sentirai un suono della natura o la stazione radio da te selezionata. Il suono inizia a un livello basso e

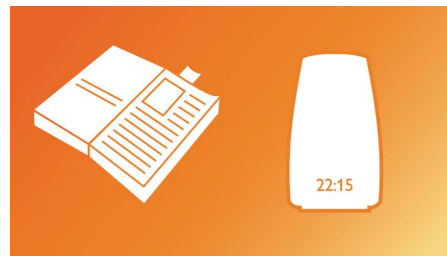
impiega un minuto e mezzo per raggiungere il livello del volume selezionato. È possibile scegliere tra tre suoni: uccelli al mattino, un bip e campanelle al vento. Il suono, aumentando gradualmente, renderà il tuo risveglio ancora più piacevole e non traumatico.

Addormentati dolcemente e naturalmente



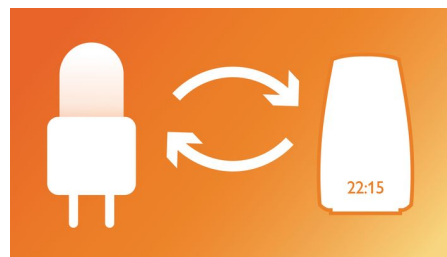
La luce e i suoni che si attenuano in modo graduale ti aiutano ad addormentarti dolcemente. Puoi impostare la durata della simulazione del tramonto.

Lampada per il comodino



Le 20 impostazioni di luminosità differenti ti consentono di utilizzarla come lampada per il comodino

Lampadina alogena sostituibile



Wake-up Light utilizza una lampadina alogena che simula l'alba.

Ricerca indipendente



Una ricerca indipendente* mostra che, su 10 persone che usano Wake-up Light, otto trovano più facile alzarsi da letto. MatrixLab BE, NL, D, AT, CH 2011; num=209

Clinicamente testato



È stato dimostrato da test clinici che la luce consente di svegliarsi in modo più piacevole e migliora l'esperienza del risveglio.

Esperienza Philips



Creata da Philips, leader nella tecnologia terapeutica dell'illuminazione da oltre 100 anni.

Specifiche

Benessere con l'aiuto della luce

Risveglio graduale

Aumenta la reattività

Addormentati dolcemente e naturalmente

Luce confortevole

Processo di simulazione dell'alba: 30 minuti

Impostazioni di luminosità: 20

Simulazione del tramonto: 15 minuti, 30

minuti, 45 min, 60 minuti, 90 min, regolabile

Regolatore di intensità luminosa: Sì, 20 livelli

Intensità della luce: 0-250 Lux a 40-50 cm

Lampada sostituibile

Audio

Radio FM digitale

Numero di suonerie per il risveglio: 3

Semplicità d'uso

Controllo della luminosità del display: 4 impostazioni

Pulsante on/off

Numero di sveglie: 1

Pulsante snooze per l'audio: 9 minuti

Tipo di snooze: Pulsante snooze

Funzione di emergenza in caso di mancanza di elettricità: 15 minuti

Piedini in gomma antiscivolo

Funzione demo all'interno del punto vendita

Sicurezza

cULus

conforme alle norme FCC, Parte 15

Protezione UV: Protezione UV

Specifiche tecniche

Assorbimento: 85 W

Voltaggio: 110 V

Frequenza: 60 Hz

Isolamento: Classe II (doppio isolamento)

Durata delle lampade: prevista superiore a 4000 ore

Tipo di lampade: Lampada alogena Philips 100 W, 12 V, GY6.35

Lunghezza cavo: 200 cm

Peso e dimensioni

Dimensioni del prodotto: 25,2 (altezza) x 17 (diametro) cm

Peso del prodotto: 1,45 Kg

Dimensioni confezione (L x A x P): 19,5 x 30 x 19 (LxAxP) cm

Peso confezione: 1,7 Kg

Dati logistici

Codice CTV: 884347160

Paese di origine: Cina

