

PHILIPS

HF330 I



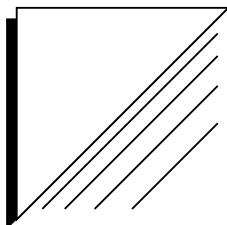
PHILIPS

English**Page 4**

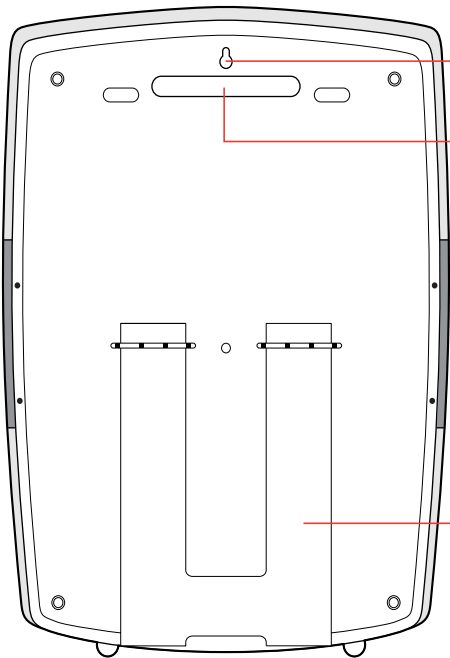
- Keep page 3 open when reading these operating instructions.

Nederlands**Pagina 7**

- Sla bij het lezen van de gebruiksaanwijzing pagina 3 op.



1



C

D

E

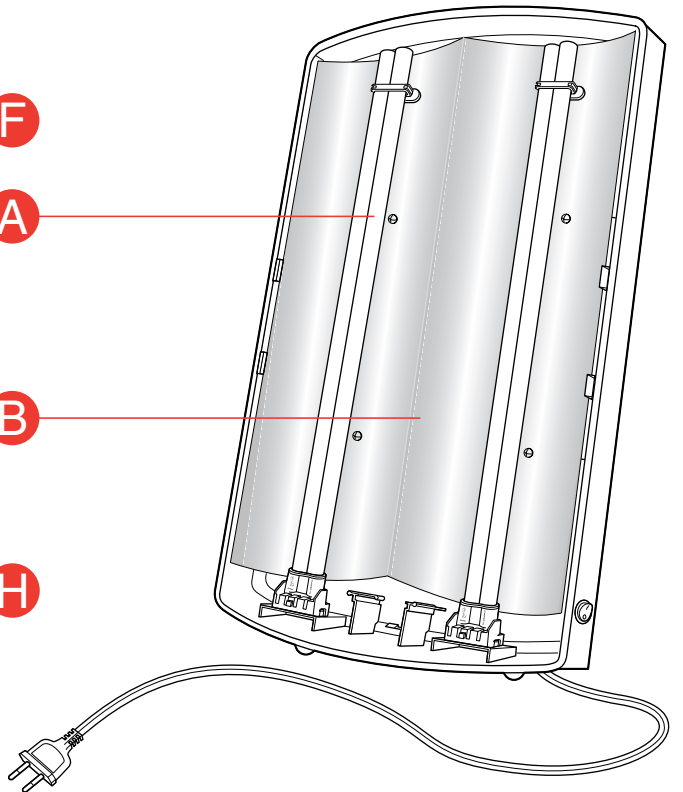
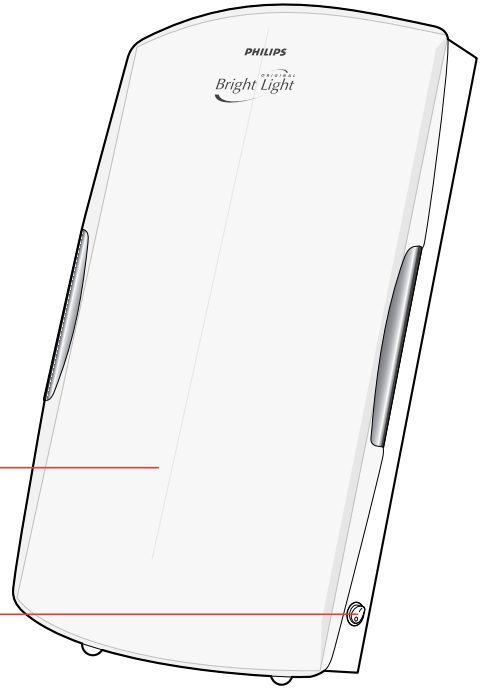
G

F

A

B

H



Important

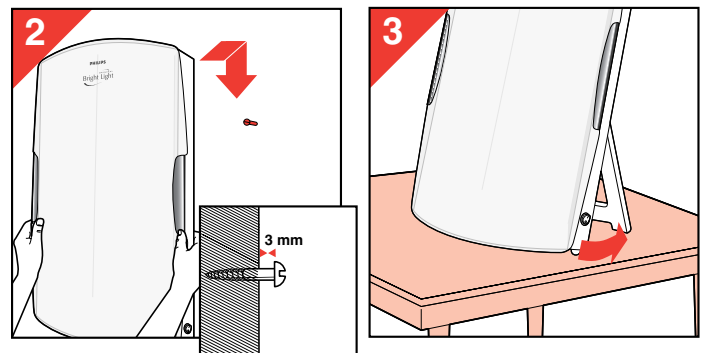
Read these instructions for use carefully before using the appliance and save them for future reference.

- Check if the voltage indicated on the appliance corresponds to the local mains voltage before you connect the appliance.
- Keep this appliance away from water! Do not use this appliance in damp environments (e.g. in a bathroom or near a swimming pool).
- If the mains cord is damaged, it must be replaced by Philips, a service centre authorised by Philips or similarly qualified persons in order to avoid a hazard.
- Always unplug the appliance after use.
- Keep the appliance out of the reach of children.
- The duration of the light bath depends on the distance at which the appliance is used. See chapter 'Light bath' for the appropriate distance and duration. Repeat the light bath on at least five successive days (take them at a time that suits you and make this a daily habit during the course). You can start a new light bath course (5 or more successive days) whenever you feel you need it.
- Use the light of this appliance as an addition to the normal light (sunlight, electric light) in your home. Do not use the appliance in a room that is not illuminated by any other light source.
- It is not advisable to look into the light too long.
- After the first few light baths you may experience some eye strain and/or a light headache. These side effects tend to disappear quickly.
- Consult your doctor before you start using the appliance if:
 - you have suffered from or are suffering from severe depression;
 - you are hypersensitive to light (e.g. diabetics and epileptics);
 - you have eye complaints;
 - you are on specific medication (i.e. certain antidepressants, psychotropic drugs or malaria tablets);
 - you have high blood pressure.
- If using the appliance causes you to become too active, we advise you to reduce the light dose. If there is no improvement, we advise you to consult your doctor.
- If you feel exhausted, distressed or restless and/or suffer from sleeping problems (e.g. insomnia) after having used the appliance, it is always advisable to consult your doctor or psychotherapist.
- This appliance meets the requirements of MDD 93/42/EEC for medical appliances.

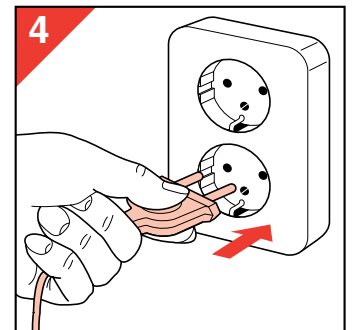
General description (fig. 1)

- A Tube lamps (type Philips Original Bright Light PL-L 55 W)
- B Reflector
- C Opalescent/satin screen (acrylic)
- D On/Off switch
- E Suspension hole
- F Stand (fold-out)
- G Handle (for transport)
- H Screw and plug (for hanging the appliance)

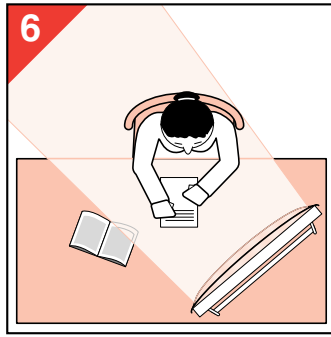
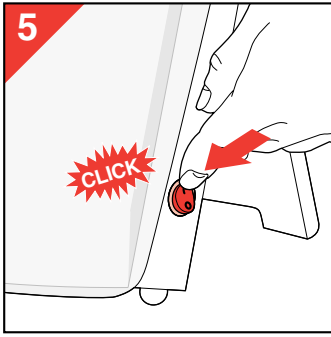
Making the appliance ready for use



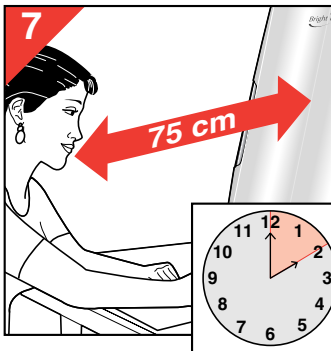
- Hang the appliance on the wall (fig. 2) or unfold the stand (fig. 3) and place it on a table top.
- Insert the plug into a wall socket (220-240V) (fig. 4).



Light bath



- Switch on (fig. 5).
- Position yourself in front of the appliance (fig. 6).
For a light bath, the distance between your face and the opalescent/satin screen should be between 25 and 75 cm.



- The advisable duration of the lightbath depends on the selected operational distance:
approx. **2 hours** for a distance of approx. **75 cm** (fig. 7);
approx. **1 hour** for a distance of approx. **50 cm** (fig. 8);
approx. **½ hour** for a distance of approx. **25 cm** (fig. 9).

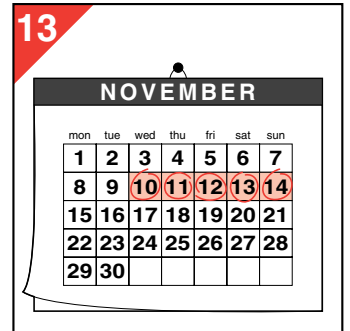


- You need not take the whole lightbath without a break. If it suits your schedule better, you may interrupt your lightbath and continue it later. Even the 30 minute session may be split into two sessions if you wish.
- You may look into the lamps every now and then, not continuously. So you are free to engage in such activities as reading, writing, fancy-work or handiwork, and look into the lamps every now and then (figs. 10, 11).

- Preferably have your lightbaths between 8 o'clock in the morning (a.m.) and 8 o'clock in the evening (p.m.) (fig. 12).

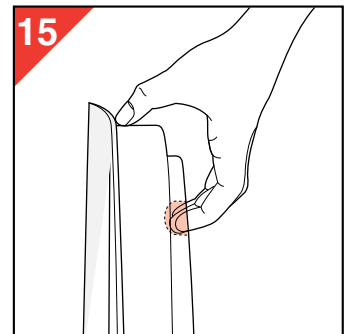
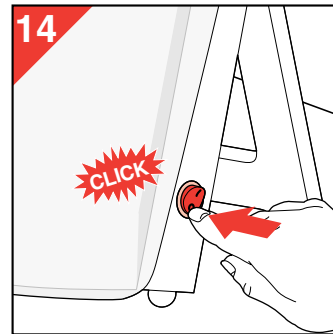


- Repeat the lightbaths until you feel better. Generally, improvements occur within one week. So as a rule, we advise you to repeat the lightbath on at least 5 successive days (fig. 13).



- You may repeat the light bath as much as you like, during the 'dark period' of the year. Do repeat the lightbath on at least five successive days.

After use



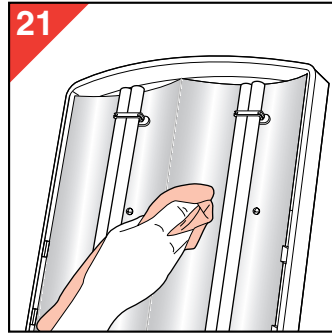
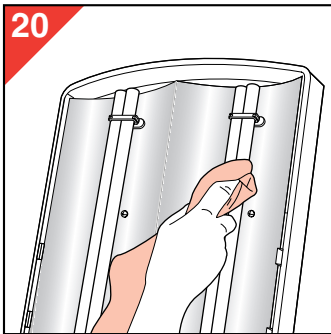
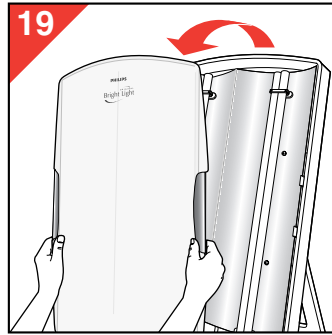
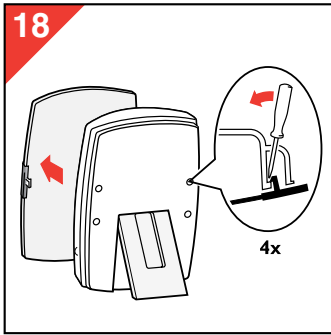
- Switch the appliance off (fig. 14) and remove the plug from the wall socket.
- You can lift the appliance by its handle (fig. 15).

Cleaning

Always unplug the appliance and let it cool down before cleaning.

- You can clean the outside of the appliance with a damp cloth (fig. 16). Make sure that no water runs into the appliance (fig. 17). Do not use abrasives or scourers, or liquids such as alcohol, petrol or acetone.



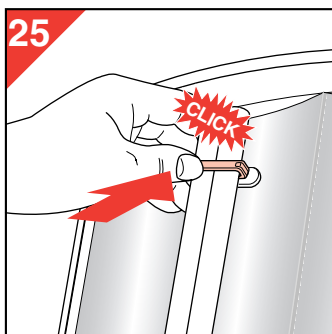
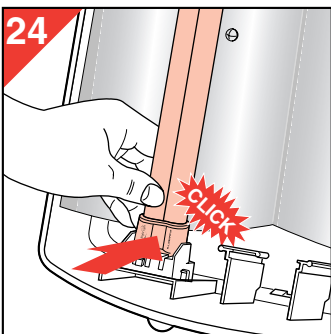
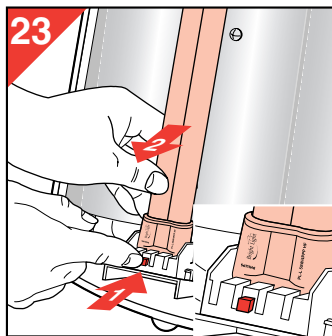
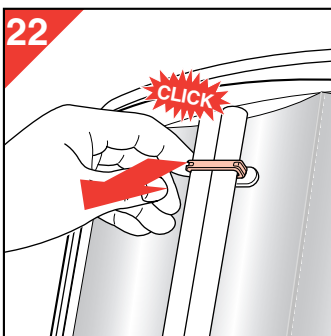


- From time to time the tube lamps, reflectors and the inner side of the opalescent screen need cleaning (figs. 18-21).
- Remove the screen by pressing the clips gently with a screwdriver (fig. 20).

Replacing the tube lamps

After approx. 10.000 hours (many years in normal use) we advise you to replace the tube lamps.

Have the tube lamps replaced only by Philips Original Bright Light PL-L 55W.



You can have the tube lamps replaced by authorized service personnel or replace them yourself. If you wish to replace the lamps yourself:

- Remove the screen (figs. 18 and 19).
 - Bend the bracket, which keeps the lamp to its place, a little sideways and remove it (fig. 22).
 - Press the red button and pull the tube lamp forward, out of the lampholder (fig. 23).
 - When placing a tube lamp, follow these instructions in reverse order (figs. 24 and 25).
- Note:** While sliding the tube light into the lampholder you need not press the red button. As soon as you hear a 'Click!', the lamp is placed correctly.

The tube lamps contain substances which may pollute the environment. When discarding lamps, please ensure that they are separated from the normal household refuse and that they are disposed of at an officially assigned place.

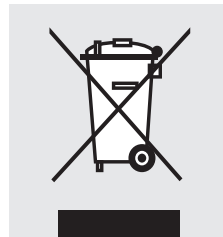
Replacing the mains cord

If the mains cord of this appliance is damaged, it must only be replaced by Philips or their service representative, as special tools and/or parts are required.

This appliance meets the requirements of MDD 93/42/EEC for medical appliances.

Environment

Tube lamps contain substances that may pollute the environment. The lamps of the appliance contain substances that can be harmful to the environment. When you discard the lamps, do not throw them away with the normal household waste but hand them in at an official collection point.



- Do not throw the appliance away with the normal household waste at the end of its life, but hand it in at an official collection point for recycling. By doing this you will help to preserve the environment.

Guarantee & service

If you need information or if you have a problem, please visit the Philips website at www.philips.com or contact the Philips Customer Care Centre in your country (you will find its phone number in the worldwide guarantee leaflet). If there is no Customer Care Centre in your country, turn to your local Philips dealer or contact the Service Department of Philips Domestic Appliances and Personal Care BV.

Belangrijk

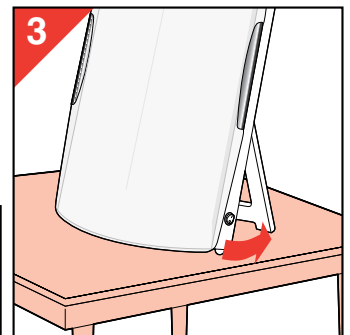
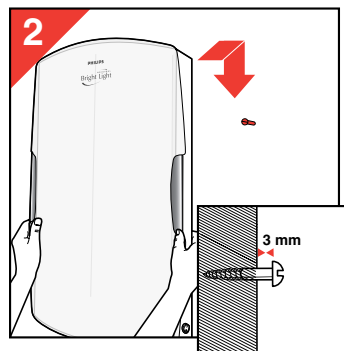
Lees deze gebruiksaanwijzing zorgvuldig door voordat u het apparaat gaat gebruiken. Bewaar de gebruiksaanwijzing om hem indien nodig te kunnen raadplegen.

- Controleer of het voltage aangegeven op het apparaat overeenkomt met de plaatselijke netspanning voordat u het apparaat aansluit.
- Houd dit apparaat uit de buurt van water! Gebruik dit apparaat niet in vochtige ruimtes (bijv. in de badkamer of in de buurt van een zwembad).
- Indien het netsnoer beschadigd is, moet het vervangen worden door Philips, een door Philips geautoriseerd servicecentrum of personen met vergelijkbare kwalificaties om gevaar te voorkomen.
- Haal na gebruik altijd de stekker uit het stopcontact.
- Houd het apparaat buiten het bereik van kinderen.
- De duur van het lichtbad hangt af van de afstand waarop het apparaat gebruikt wordt. Zie het hoofdstuk 'Lichtbad' voor de juiste duur en afstand. Neem een lichtbad op minstens vijf achtereenvolgende dagen (neem de lichtbaden op een tijd die u schikt en maak er een gewoonte van). U kunt een nieuwe kuur (van vijf of meer achtereenvolgende dagen) starten wanneer u denkt dat nodig te hebben.
- Gebruik het licht van dit apparaat als een aanvulling op het normale licht (zonlicht of elektrisch licht) in uw huis. Gebruik het apparaat niet in een kamer die door geen enkele andere lichtbron wordt verlicht.
- Het is af te raden te lang in het licht te kijken.
- De eerste paar keer dat u het apparaat gebruikt kunt u na gebruik last hebben van vermoeide ogen en/of lichte hoofdpijn. Deze neveneffecten verdwijnen meestal spoedig.
- Raadpleeg uw arts voordat u het apparaat gaat gebruiken indien:
 - u aan een ernstige depressie lijdt of heeft geleden;
 - u overgevoelig bent voor licht (bijv. omdat u suikerziekte of epilepsie heeft);
 - u een oogandoening heeft;
 - u bepaalde voorgeschreven medicijnen gebruikt (m.n. anti-depressiva, psychofarmaca, malariatabletten);
 - u heeft een hoge bloeddruk heeft.
- Als u door het gebruik van het apparaat te actief wordt, adviseren we u de dosis licht te verminderen. Als dit effect daardoor niet verdwijnt, raden we u aan uw arts te raadplegen.
- Als u zich uitgeput, verdrietig of rusteloos voelt en/of lijdt aan slaapproblemen (bijv. slapeloosheid) na gebruik van het apparaat, is het altijd aan te raden uw arts of psychotherapeut te raadplegen.
- Dit apparaat voldoet aan de eisen van de Richtlijn Medische Hulpmiddelen MDD 93/42/EEG.

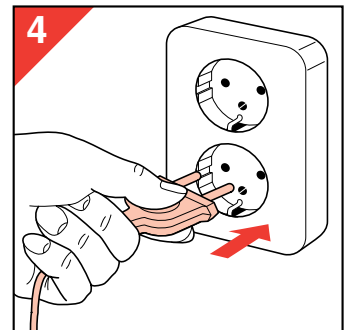
Algemene beschrijving (fig. 1)

- A Buislampen (type Philips Original Bright Light PL-L 55 W)
- B Reflector
- C Opaal/satijn scherm (acryl)
- D Aan/Uit schakelaar
- E Ophangoog
- F Statief (uitklappen)
- G Handgreep (voor transport)
- H Schroef en plug (voor het ophangen van het apparaat)

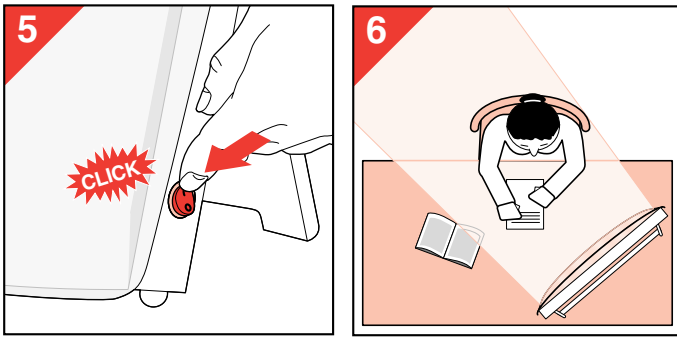
Klaarmaken voor gebruik



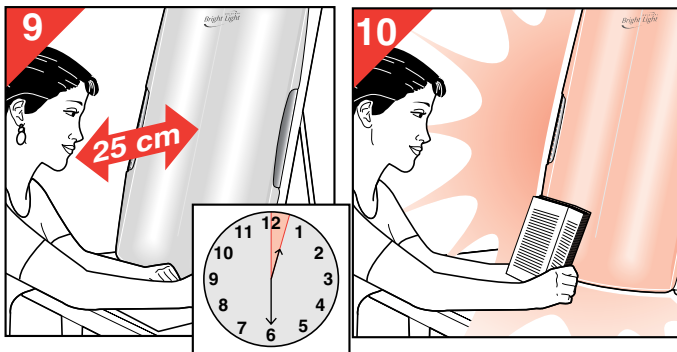
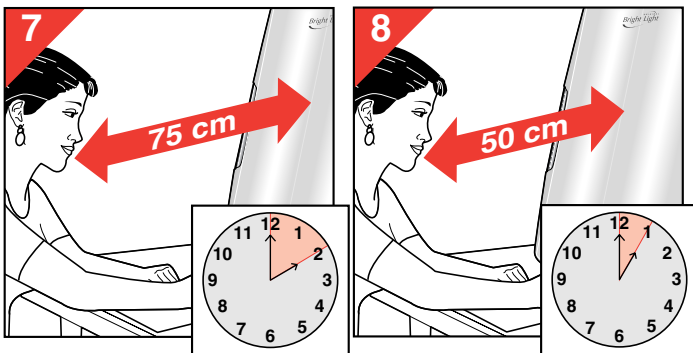
- Hang het apparaat aan de muur (fig. 2) of klap het statief uit (fig. 3) en zet het op een tafel.
- Steek de stekker in het stopcontact (220-230 V) (fig. 4).



Het lichtbad



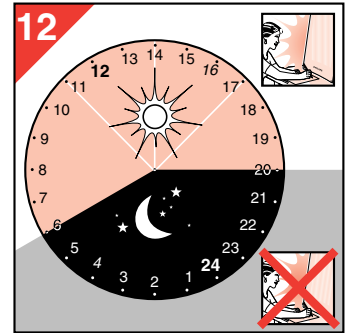
- Schakel het apparaat in (fig. 5).
- Neem plaats voor het apparaat (fig. 6). Voor het lichtbad dient de afstand tussen uw gezicht en het opaal/satijn scherm 25 - 75 cm te bedragen.



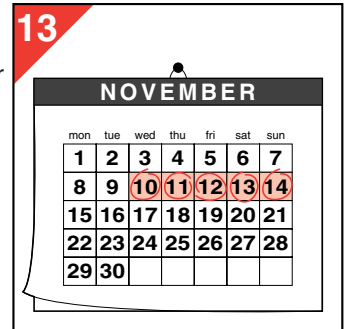
- De aanbevolen duur van het lichtbad hangt af van de gekozen behandelaafstand: ca. **2 uur** bij een afstand van ca. **75 cm** (fig. 7); ca. **1 uur** bij een afstand van ca. **50 cm** (fig. 8); ca. **½ uur** bij een afstand van ca. **25 cm** (fig. 9).
- U hoeft het hele lichtbad niet in één keer te nemen. Als dat beter in uw dagschema past, kunt u het lichtbad onderbreken en het later afmaken. Zelfs het lichtbad van 30 minuten kunt u in twee delen nemen.
- U hoeft niet recht tegenover het apparaat te zitten.
- U kijkt zo nu en dan in de lamp, niet continu. U kunt dus bijvoorbeeld lezen, handwerken of knutselen tijdens het lichtbad en zo nu en dan even opkijken (fig. 10, 11).



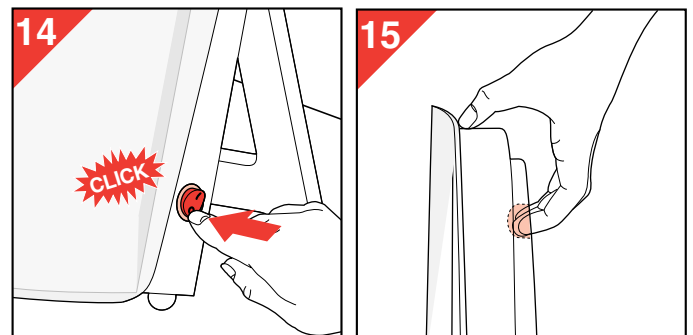
- Neem het lichtbad bij voorkeur tussen 6 uur 's morgens en 8 uur 's avonds (fig. 12).
- Herhaal de lichtbaden totdat u zich beter voelt. Meestal treedt binnen 1 week verbetering in. Wij adviseren u in het algemeen het lichtbad op tenminste vijf achtereenvolgende dagen te herhalen (fig. 13).



- U mag het lichtbad in de donkere periode van het jaar zo vaak herhalen als u wilt. Neemt u wel steeds een 'blok' van tenminste vijf achtereenvolgende dagen.



Na het gebruik

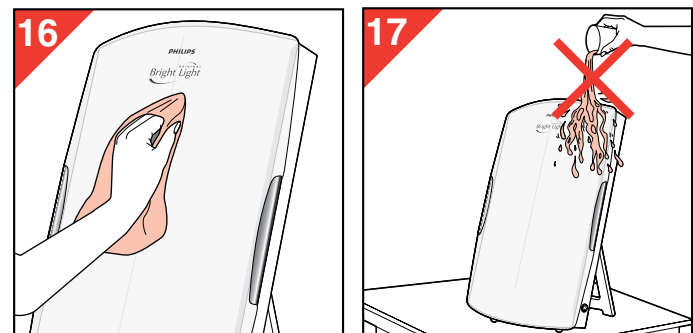


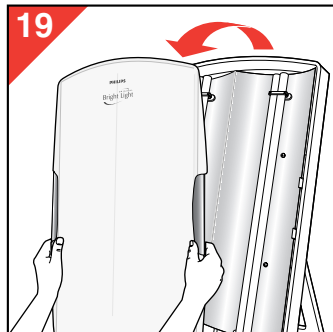
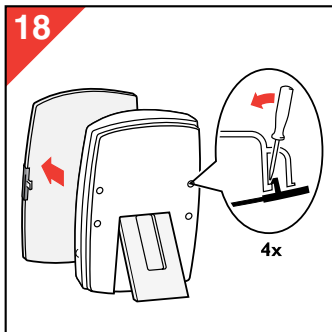
- Zet de schakelaar in stand O (fig. 14) en trek de stekker uit het stopcontact.
- U kunt het apparaat aan de handgreep optillen (fig. 15).

Schoonmaken

Haal altijd de stekker uit het stopcontact voordat u het apparaat schoonmaakt.

- U kunt de buitenkant van het apparaat schoonmaken met een vochtige doek (fig. 16). Zorg ervoor dat er geen water in het apparaat loopt (fig. 17). Gebruik geen schuurmiddelen of schuurdoekjes, alcohol, benzine of aceton voor het schoonmaken.





- Verwijder het scherm (fig. 18 en 19).
 - Buig de beugel die de lamp op zijn plaats houdt iets naar buiten en verwijder deze (fig. 22)
 - Druk nu de rode knop in en trek de lamp naar voren uit de fitting (fig. 23).
 - Ga bij het plaatsen van de nieuwe lamp in omgekeerde volgorde te werk (fig. 24 en 25).
- N.B.:** Bij het schuiven van de lampvoet in de fitting hoeft u de rode knop niet in te drukken. (Als u een 'klik' hoort, zit de lamp op z'n plaats.)

De buislampen bevatten stoffen die schadelijk kunnen zijn voor het milieu.

Als u lampen afdankt, zorgt u er dan voor dat deze niet in het normale huisvuil terechtkomen, maar ingeleverd worden op een door de overheid daartoe aangewezen plaats.

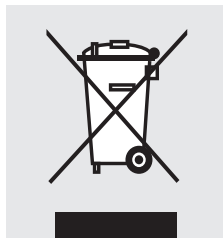
Snoer vervangen

Indien het snoer van dit apparaat is beschadigd, dient het uitsluitend te worden vervangen door een door Philips daartoe aangewezen reparateur, omdat voor de reparatie speciale gereedschappen vereist zijn.

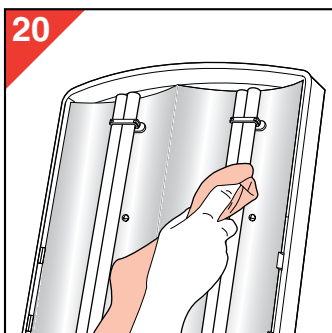
Dit apparaat voldoet aan de eisen van de MDD-richtlijn 93/42/EEC voor medische apparaten.

Milieu

De lampen van het apparaat bevatten stoffen die schadelijk kunnen zijn voor het milieu. Als u de lampen weggooit, gooi ze dan niet bij het normale huisvuil, maar lever ze apart in op een door de overheid daartoe aangewezen plaats.



- Gooi het apparaat aan het einde van zijn levensduur niet weg met het normale huisvuil, maar lever het in op een officieel verzamelpunt om het te laten recyclen. Op deze wijze helpt u om het milieu te beschermen.

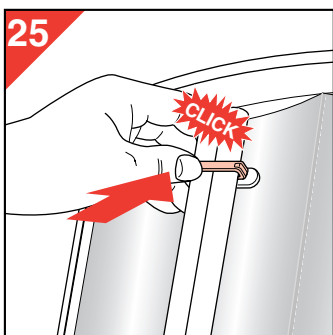
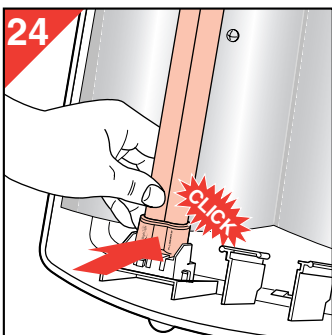
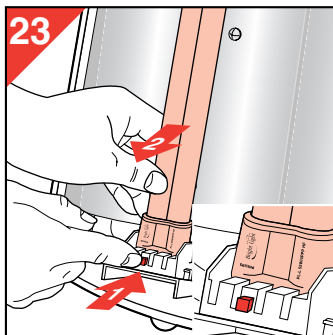
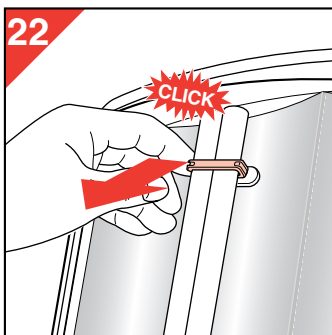


- Van tijd tot tijd moeten ook de buislampen, de reflector en de binnenzijde van het scherm worden schoongemaakt (fig. 18-21).
- Verwijder het scherm door met een schroevendraaier voorzichtig tegen de klemmen te drukken (fig. 18).

Buislampen vervangen

Na ca. 10.000 uren (vele jaren normaal gebruik) is het aan te bevelen de buislampen te vervangen.

De buislampen dienen uitsluitend te worden vervangen door het type Philips Original Bright Light PL-L 55W



Garantie & service

Als u informatie nodig heeft of als u een probleem heeft, bezoek dan de Philips website www.philips.com, of neem contact op met het Philips Customer Care Centre in uw land (u vindt het telefoonnummer in het 'worldwide guarantee' vouwblad). Als er geen Customer Care Centre in uw land is, ga dan naar uw Philips dealer of neem contact op met de afdeling Service van Philips Domestic Appliances and Personal Care BV.

U kunt de buislampen naar keuze door een bevoegde serviceinstantie laten vervangen, of u kunt het zelf doen. Vervangt u de buislampen zelf, ga dan als volgt te werk:

C E 0344



www.philips.com



100% recycled paper
100% papier recyclé

4222 002 20145