

Jukebox

HDD6330  
HDD6335

- EN Quick start guide
- FR Guide de démarrage rapide
- ES Guía de inicio rápido



GoGear™

**PHILIPS**

Need help?

Besoin d'aide ?

Benötigen Sie Hilfe ?

Necesita ayuda inmediata ?

1

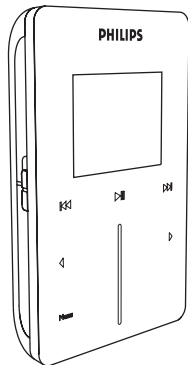
Visit/Consulter/Besuche/Visite

[www.philips.com/support](http://www.philips.com/support)

# 2 Contact Philips : / Contacter Philips : / Kontakt zu Philips: / Contactar Philips:

Country	Helpdesk:	Tariff / min:	Keep ready:
Österreich	0820 901115	€0.20	Das Kaufdatum, Modellnummer und Seriennummer
Belgique	070 253 010	€ 0.17	La date d'achat la référence et le numéro de série du produit
Canada	1-800-661-6162 (Francophone) 1-888-744-5477 (English / Spanish)	Free	Date of Purchase, Model number and Serial number
Danmark	3525 8761	Local tariff	Forbrugeren's indkøbsdato, type/model-og serienummer
Suomi	09 2290 1908	Paikallinen hinta	Ostopäivä ja tarikka mallinnumero ja sarjanumero
France	08 9165 0006	€ 0.23	La date d'achat la référence et le numéro de série du produit
Deutschland	0180 5 007 532	€ 0.12	Das Kaufdatum, Modellnummer und Serial number
Ελληνικά	0 0800 3122 1223	δωρε-ν	Την ημερομηνία αγοράς και Τον ακριβή κωδικό μοντέλου και Τον αριθμό σειράς του προϊόντος σας
Ireland	01 601 1161	Local tariff	Date of Purchase, Model number and Serial number
Italia	199 404 042	€ 0.25	La data di acquisto, numero di modello e numero di serie
Luxembourg	26 84 30 00	Local tariff	La date d'achat, la référence et le numéro de série du produit
Nederland	0900 0400 063	€ 0.20	De datum van aankoop, modelnummer en serienummer
Norge	2270 8250	Local tariff	Datoen da du kjøpte produktet & modellnummer & serienummeret
Portugal	2 1359 1440	Local tariff	A data de compra, número do modelo e número de série
Españal	902 888 785	€ 0.15	Fecha de compra e número del modelo e número de serie
Sweden	08 632 0016	Local tariff	Inköpsdatum, modellnummer och serienummer
Schweiz	02 2310 2116	Local tariff	Das Kaufdatum und Modellnummer und Seriennummer
UK	0906 1010 017	£0.15	Date of Purchase, Model number and Serial number
USA	1-888-744-5477	Free	Date of Purchase, Model number and Serial number

# Contenido de la caja



Reproductor de audio digital



Auricular (incluye tres tapones de goma de diferentes tamaños)



Cargador/cable USB combinado



Funda protectora



Para los EE.UU.:

Easy start CD 1 y 2 con Reproductor de Windows Media, Philips Device Manager, Complemento Philips Device, Manual del usuario, Tutoriales y Preguntas más frecuentes



Guía de inicio rápido

## Qué más necesitará



Enchufe

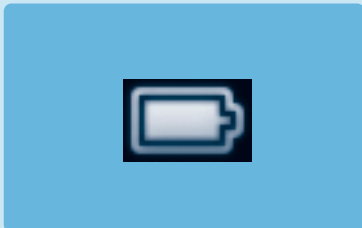
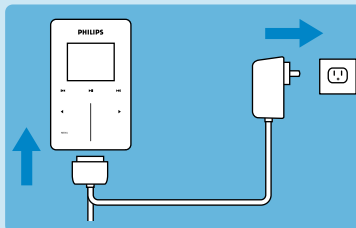


PC

## PC con:

Windows® XP (SP2 o superior)  
Procesador clase Pentium de 300 MHz o superior  
128 MB de memoria RAM  
500 Mb de espacio en disco duro  
Puerto USB  
Conexión a Internet  
Microsoft Internet Explorer 6.0 o superior

## 1 Conectar



1. Conecte el cargador/adaptador de voltaje múltiple facilitado a su reproductor conectándolo en el conector de Entrada-CC que se encuentra en la parte inferior del reproductor y, a continuación, conecte el otro extremo en una toma de CA estándar.
2. La batería completará su carga en 4 horas al cargarla por primera vez y estará cargada al 70% en 1 hora para la carga rápida.
3. El reproductor está cargado por completo cuando la animación de carga se detiene y aparece el icono anterior.

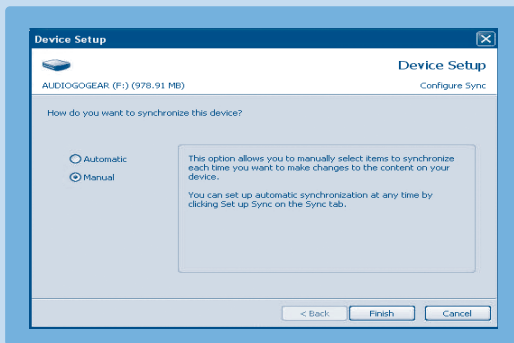
## 2 Instalar

1. Inserte el CD suministrado con su producto dentro de la unidad de CD-ROM de su PC.
2. Si el programa de instalación no se inicia de forma automática, explore el CD de contenido mediante el **Windows Explorer** (Explorador de Windows) y ejecute el programa haciendo doble clic en el archivo que termina en **.exe**.
3. Siga las instrucciones en pantalla para completar la instalación del **Windows Media Player** (Reproductor de Windows Media) (incluyendo los complementos necesarios) y **Philips Device Manager**.
4. Tal vez haya que reiniciar el PC tras la instalación del software.

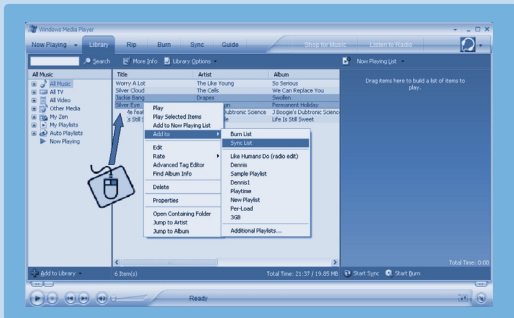
## Transferir

Asegúrese de que ha instalado el Philips Device Plug-in (Complemento de dispositivo Philips) desde el CD incluido. Sin la instalación del Philips Device Plug-in, (Complemento de dispositivo Philips) sus imágenes no se transferirán al reproductor.

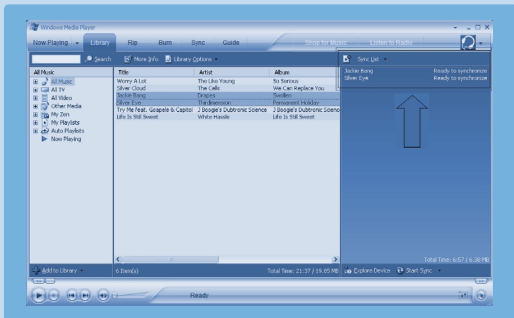
1. Conecte el reproductor al equipo.
2. Inicie el **Windows Media Player** (Reproductor de Windows Media).
3. Si ve esta pantalla, pulse **Manual**. (es posible también realizar una sincronización automática. Consulte el manual del usuario del CD para obtener las instrucciones).
4. Seleccione la carpeta **Sync** (Sincronizar). En el menú desplegable del panel de la derecha, seleccione **Philips** o **Philips GoGear** como destino. Si no se encuentran en la lista, haga clic en **F5** para actualizar e inténtelo de nuevo.



5. Seleccione la carpeta **Library** (Biblioteca) para acceder a la biblioteca de medios. Haga clic para resaltar la canción o imagen que desea copiar. Haga clic con el botón derecho sobre el elemento y seleccione **Agregar a > Lista de sincronización**.



6. O arrastre y suelte la canción o imagen en la **Sync List** (Lista de sincronización) del panel derecho. Haga clic en el botón **Start Sync** (Iniciar sincronización) para comenzar la sincronización. Se mostrará el progreso.



7. Cuando la transferencia haya finalizado, puede desconectar su reproductor del equipo.

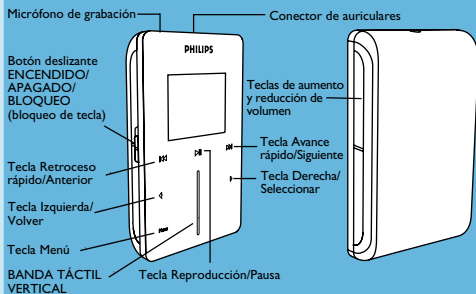
Para obtener más información y sugerencias para transferir música e imágenes con el **Reproductor de Windows Media**, consulte el manual del usuario en el CD facilitado.



# 3 Disfrutar

## Encendido y apagado

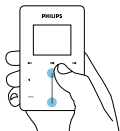
1. Para encenderlo, pulse y mantenga pulsado el botón deslizante **ON/OFF HOLD** en la posición **ON/OFF** durante 3 segundos hasta que se encienda el reproductor.
2. Utilice la **BANDA TÁCTIL VERTICAL** para desplazarse a través del menú principal.
3. Seleccione **Música, Imágenes, Radio, Grabaciones** o **Configuración** pulsando ►.
4. Utilice la **BANDA TÁCTIL VERTICAL** y los botones ◀ y ▶ para navegar.
5. Una vez haya encontrado una canción o grabación que desearía reproducir, pulse ►►.



## Utilización de la BANDA TÁCTIL VERTICAL

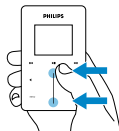
Su reproductor dispone de controles sensibles al tacto que responden a las pulsaciones de sus dedos. La **BANDA TÁCTIL VERTICAL** (ver imagen) se utiliza para desplazarse a través de las listas. Responde a los siguientes movimientos del dedo:

Dar golpecito



Mueve hacia arriba o hacia abajo con cada toque

Mantener pulsado (Hold)



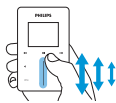
Se desplaza a través de una lista a velocidad ascendente (SuperScroll)

## Recorrido



Se desplaza a través de las lista

## Pasada



La lista se desplazará rápidamente como una rueda (Volante) y, a continuación, se ralentizará gradualmente

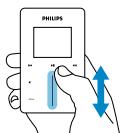
## Dé un golpecito en el centro



Para que la lista deje de girar

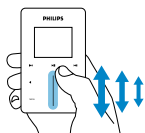
	Para	Realice lo siguiente
<b>General</b>	Encendido/Apagado	Pulse y mantenga pulsado el deslizador <b>ENCENDIDO/APAGADO BLOQUEO</b> a la posición <b>ENCENDIDO/APAGADO</b> durante unos 3 segundos.
	Se desplaza a través de las lista	Utilización de la <b>BANDA TÁCTIL VERTICAL</b>
	Selecci	Pulse ►
	Volver	Pulse ◀
	Menú de opciones de acceso	Pulse <b>MENÚ</b>
<b>Música</b>	Volver a la biblioteca para explorar	Pulse ◀
	Reproducir/Pausar música	Pulse ►
	Ir a la pista siguiente	Pulse ►►
	Ir a la pista anterior	Pulse ◀◀
	<b>Agregar pista a la Lista de reproducción sobre la marcha</b>	Seleccione o reproduzca una pista, pulse <b>MENÚ</b> y seleccione <b>Agregar a Lista de reproducción sobre la marcha</b>
	Eliminar pistas	Eliminar pistas de su reproductor a través del Windows Media Player (Reproductor de Windows Media). Conecte su reproductor al equipo. Seleccione las pistas que desea eliminar de su reproductor en los elementos del panel de dispositivo. Pulse la tecla Delete (Suprimir) en el teclado de su ordenador.
<b>Imágenes</b>	Iniciar una presentación	Pulse <b>MENÚ</b> seleccione Iniciar presentación y pulse ►
	Detener una presentación	Pulse ◀
<b>Radio</b>	Sintonización automática	Pulse <b>MENÚ</b> , (Menú), seleccione Sintonización automática y pulse ►
	Sintonización manual	Toque sobre la parte inferior o superior de la <b>Banda Táctil Vertical</b> para sintonizar paso a paso
	Buscar la emisora anterior o siguiente disponible.	Pulse y mantenga pulsado el extremo superior o inferior de la <b>Banda Táctil Vertical</b>
	Ir a la emisora anterior o siguiente presintonizada	Pulse ◀◀ o ►►

Recorrido



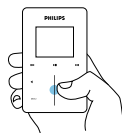
Se desplaza a través de la lista

Pasada



La lista se desplazará rápidamente como una rueda (Volante) y, a continuación, se ralentizará gradualmente

Dé un golpecito en el centro



Para que la lista deje de girar

	Para	Realice lo siguiente
<b>General</b>	Encendido/Apagado	Pulse y mantenga pulsado el deslizador <b>ENCENDIDO/APAGADO BLOQUEO</b> a la posición <b>ENCENDIDO/APAGADO</b> durante unos 3 segundos.
	Se desplaza a través de las lista	Utilización de la <b>BANDA TÁCTIL VERTICAL</b>
	Selección	Pulse ►
	Volver	Pulse ◀
	Menú de opciones de acceso	Pulse <b>MENÚ</b>
<b>Música</b>	Volver a la biblioteca para explorar	Pulse ◀
	Reproducir/Pausar música	Pulse ►
	Ir a la pista siguiente	Pulse ►►
	Ir a la pista anterior	Pulse ◀◀
	Agregar pista a la <b>Lista de reproducción sobre la marcha</b> .	Seleccione o reproduzca una pista, pulse <b>MENÚ</b> y seleccione <b>Agregar a Lista de reproducción sobre la marcha</b>
<b>Imágenes</b>	Iniciar una presentación	Pulse <b>MENÚ</b> , seleccione Iniciar presentación y pulse ►
	Detener una presentación	Pulse ◀
<b>Radio</b>	Sintonización automática	Pulse <b>MENÚ</b> , seleccione <b>Sintonización automática</b> y pulse ►
	Sintonización manual	Toque sobre la parte inferior o superior de la <b>BANDA TÁCTIL VERTICAL</b> para sintonizar paso a paso.
	Buscar la emisora anterior o siguiente disponible.	Pulse y mantenga pulsado el extremo superior o inferior de la <b>BANDA TÁCTIL VERTICAL</b>
	Ir a la emisora anterior o siguiente presintonizada	Pulse ◀◀ ◯ ►►

## Solución de problemas

### ¿Cómo restauro mi reproductor?

En el poco probable caso de que su reproductor se cuelgue, no se asuste. Simplemente pulse y mantenga pulsado el botón deslizante **ON/OFF HOLD** a la posición **ON/OFF** y pulse **VOLUME +** a la vez. Mantenga pulsado hasta que el reproductor se apague.

### ¿Cómo reparo mi dispositivo?

En caso de error de dispositivo, conecte el equipo a su PC y utilice el **Philips Device Manager** (Administrador de dispositivos de Philips) para restaurar su reproductor.

1. Ejecute el **Philips Device Manager** (Administrador de dispositivos de Philips) desde **Start** (Inicio) > **Programas** (Programas) > **Philips Device Manager** (Administrador de dispositivos de Philips)
2. Seleccione su dispositivo.
3. Seleccione la ficha **Repair** (Reparar).
4. Haga clic en **Repair** (Reparar).
5. Una vez haya finalizado el proceso de reparación, haga clic en **OK** (Aceptar) y desconecte su reproductor.
6. Aparecerá el mensaje **Updating firmware** (Actualizando firmware).
7. Tras el reinicio, su reproductor estará listo para el uso de nuevo.

## ¿Necesita ayuda?

### Manual del usuario

Consulte el manual del usuario del CD.

### Ayuda en línea

[www.philips.com/support](http://www.philips.com/support)

### Departamento de Ayuda Philips

Country	Helpdesk	Tariff/min	Keep ready
USA	1-888-744-5477	Free	Date of Purchase, Model number and Serial number
Español	902 888 784	€ 0.15	Fecha de compra e número del modelo e número de serie
France	08 9165 0005	€ 0.23	La date d'achat la référence et le numéro de série du produit

## Registre su producto

Le recomendamos encarecidamente que registre su producto, a fin de obtener acceso a actualizaciones gratuitas. Para registrar su producto, conéctese a [www.philips.com/register](http://www.philips.com/register) para que podamos informarle tan pronto como estén disponibles nuevas actualizaciones.



Be responsible  
Respect copyrights

Specifications are subject to change without notice.  
Trademarks are the property of Koninklijke Philips Electronics N.V.  
or their respective owners

2005 © Koninklijke Philips Electronics N.V. All rights reserved.

[www.philips.com](http://www.philips.com)

8240 410 04112



Printed in China