

Micro jukebox

HDD1420
 HDD1430
 HDD1620
 HDD1630
 HDD1635
 HDD1820

Quick start guide

EN	Quick start guide	1
FR	Guide de démarrage rapide	8
DE	Kurzanleitung	15
ES	Guía de inicio rápido	22
NL	Handleiding voor snel gebruik	29
IT	Guida di riferimento rapido	36
PO	Início rápido	43
SV	Snabbguide	50

DA	Hurtig start	57
SU	Nopea aloitus	64
CS	Rychlý přehled	71
HU	Gyors áttekintés	78
PL	Krótką instrukcja obsługi	85
SL	Rýchly prehlad	92
RU	Быстрый запуск	99
EL	Γρήγορη έναρξη	106



GoGear

PHILIPS

Need help?

Besoin d'aide ?

Benötigen Sie Hilfe ?

Necesita ayuda inmediata ?

1

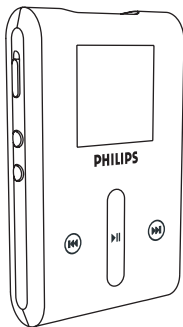
Visit/Consulter/Besuche/Visite

www.philips.com/support

2 Contact Philips : / Contacter Philips : / Kontakt zu Philips: / Contactar Philips:

Country	Helpdesk:	Tariff / min:	Keep ready:
Österreich	0820 901115	€0.20	Das Kaufdatum, Modellnummer und Seriennummer
Belgique	070 253 010	€ 0.17	La date d'achat la référence et le numéro de série du produit
Canada	1-800-661-6162 (Francophone) 1-888-744-5477 (English / Spanish)	Free	Date of Purchase, Model number and Serial number
Danmark	3525 8761	Local tariff	Forbrugeren's indkøbsdato, type/model-og serienummer
Suomi	09 2290 1908	Paikallinen hinta	Ostöpäivä ja tarikka mallinnumero ja sarjanumero
France	08 9165 0006	€ 0.23	La date d'achat la référence et le numéro de série du produit
Deutschland	0180 5 007 532	€ 0.12	Das Kaufdatum, Modellnummer und Serial number
Ελληνικά	0 0800 3122 1223	δωρε-ν	Την ημερομηνία αγοράς και Τον ακριβή κωδικό μοντέλου και Τον αριθμό σειράς του προϊόντος σας
Ireland	01 601 1161	Local tariff	Date of Purchase, Model number and Serial number
Italia	199 404 042	€ 0.25	La data di acquisto, numero di modello e numero di serie
Luxembourg	26 84 30 00	Local tariff	La date d'achat, la référence et le numéro de série du produit
Nederland	0900 0400 063	€ 0.20	De datum van aankoop, modelnummer en serienummer
Norge	2270 8250	Local tariff	Datoen da du kjøpte produktet & modellnummer & serienummeret
Portugal	2 1359 1440	Local tariff	A data de compra, número do modelo e número de série
Españal	902 888 785	€ 0.15	Fecha de compra e número del modelo e número de serie
Sweden	08 632 0016	Local tariff	Inköpsdatum, modellnummer och serienummer
Schweiz	02 2310 2116	Local tariff	Das Kaufdatum und Modellnummer und Seriennummer
UK	0906 1010 017	£0.15	Date of Purchase, Model number and Serial number
USA	1-888-744-5477	Free	Date of Purchase, Model number and Serial number

Vad finns i lådan



Digitalspelare



Hörlurar
(levereras med
gummiknappar i
3 olika storlekar)



Kombinerad laddare/
USB kabel



Skyddsväska



CD-ROM med Windows Media
Player, Philips Device Plug-in, Philips
Device Manager, bruksanvisning,
övningar samt Svar på vanliga frågor



Snabbstartsinstruktioner

Vad mer behöver du



Strömtag

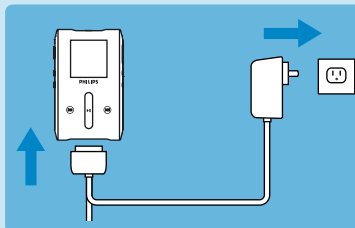


Dator

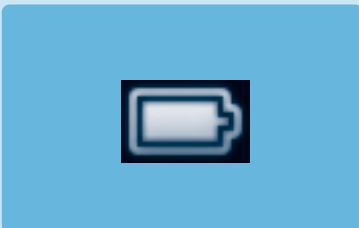
Systemkrav:

Windows® XP (SP1 eller bättre)
Pentiumklass, 300 MHz processor eller bättre
128 MB RAM
500 MB utrymme p?din hårddisk
USB port
Internetanslutning
Microsoft Internet Explorer 6.0 eller bättre

I Anslut



1. Anslut den medlevererade laddaren till din spelare genom att plugga in den i DC-In anslutningen på undersidan av spelaren och stickproppen i ett vanlig eluttag.



2. Batteriet laddas helt på 4 timmar när den laddas första gången och upp till 70% på en timme vid snabbaddning.
3. Spelaren är helt laddad när bilden för laddning slutar att röra sig och när ovanstående ikon visas.

2 Installation

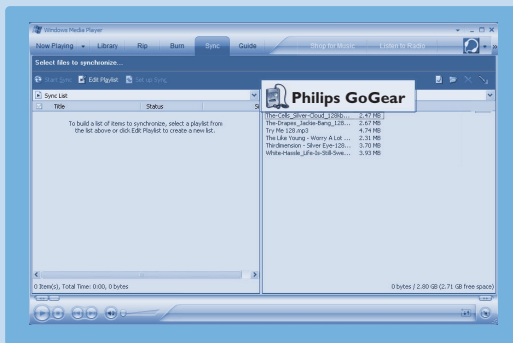
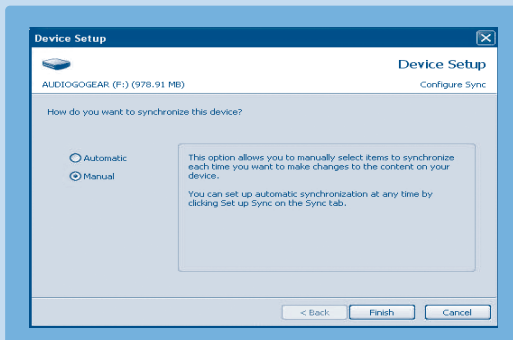
1. Stoppa in den medföljande CDn i din dators (PC) CD-spelare.
2. Om inte installations programmet startar av sig självt, starta **Windows Utforskaren** och starta installationsprogrammet genom att dubbelklicka på den fil vars namn slutar på **.exe**.
3. Följ instruktionerna på skärmen för att avsluta installationen av **Windows Media Player** (med nödvändiga plug-ins) och **Philips Device Manager**.
4. Du måste kanske starta om din dator när programmet är installerat.

Överföring

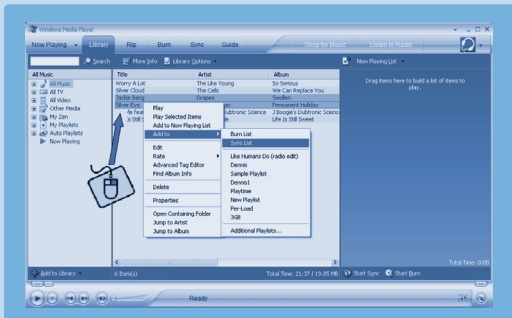
Se till att du har installerat Philips Device Plug-in från den medföljande CD:n. Om du inte installerar Philips Device Plug-in, kommer dina bilder inte att överföras till din spelare.

1. Anslut spelaren till din dator.
2. Starta **Windows Media Player**.
3. Om du ser denna bild, välj **Manuell**. (Du kan också göra en automatisk synkronisering. Se efter i bruksanvisningen på CD:n för instruktioner).

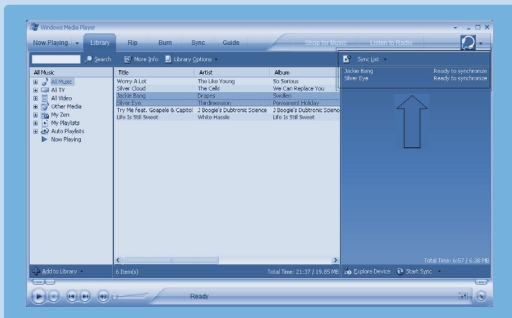
4. Välj **Synkronisering**. I häng menyn på höger sida, välj **Philips** eller **Philips GoGear** som mål. Om dom inte finns med på listan, klicka **F5** för att uppdatera och försöka igen.



5. Välj **Bibliotek** tabben för att se media biblioteket. Klicka för att markera den musik/bild du vill kopiera. Högerklicka på en fil och välj **Lägg till > Synchroniseringslista**.



6. Du kan även dra och släppa musiken/bilden till **Synchroniseringslistan** i höger panel. Klicka **Starta Synchronisering** för att påbörja synkronisering. Processen visas.



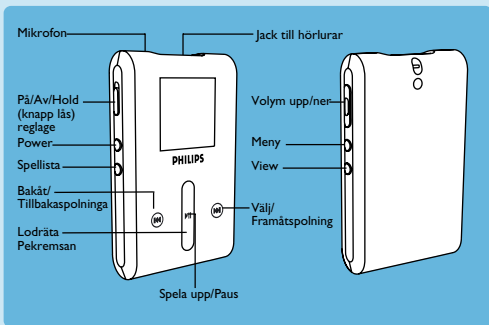
7. När överföringen är klar, kan du koppla bort spelaren från din dator.

För mera information och tips på överföring av musik och bilder med **Windows Media Player**, se bruksanvisningen på den medföljande CD:n.

3 Njut

Slå på och spela

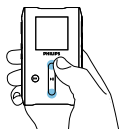
1. För att slå på spelaren, tryck och håll inne **POWER** knappen i 3 sekunder tills dess att spelaren återgår till sitt senaste läge eller att PHILIPS skärmen visar sig.
2. Använd den **LODRÄTA PEKREMSAN** för att rulla huvudmenyn.
3. Välj **Musik**, **Bilder**, **Inspelningar** eller **Inställningar** genom att trycka **▶▶**.
4. Använd den **LODRÄTA PEKREMSAN** och **◀◀** och **▶▶** för att flytta runt.
5. När du väl har hittat musik som du vill spela, tryck **▶▶▶**.



Användning av den lodräta pekremsan

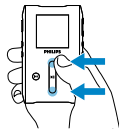
Din spelare har beröringskänsliga reglage som svarar på ditt fingers rörelser. Den **LODRÄTA PEKREMSAN** (se bild) används för att rulla listorna. Den svarar på följande fingerörelser:

Lätt slag



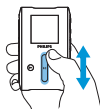
Flytta stegvis upp eller ned

Håll



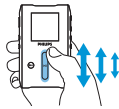
Rulla en lista allt fortare (SuperScroll)

Drag



Rulla listan

Svep



Listan rullas snabbt som ett hjul (Svänghjul) och saktar sedan ner

Slå lätt mittpå



Stannar en rullande lista

	Funktion	Gör så här
Allmänt	Power Av/på	Tryck och håll nere ON/OFF HOLD knappen i ON/OFF läget i ca. 3 sekunder
	Rulla listan	Använd den LODRÅTA PEKREMSAN
	Välj	Tryck ►
	Backa	Tryck ◀
	Gå till alternativmenyn	Tryck MENU
Musik	Backa till biblioteket för att bläddra	Tryck ◀
	Spela/Pausa musik	Tryck ►►
	Gå till nästa spår	Tryck ►►
	Gå till föregående spår	Tryck ◀◀
	Lägg till i Portabel spellista	Välj ut eller spela musik, tryck MENU och välj Lägg till i Portabel spellista
Ta bort spår	Ta bort spår i din spelare med Windows Media Player. Anslut din spelare till datorn. Bland dom låtar som finns i panelen, välj de som du vill ta bort ur din spelare. Tryck på Delete-tangenten (Del) på datorns tangentbord.	
Bilde	Påbörja bildspel	Tryck MENU , välj Påbörja bildspel och tryck ►
	Avsluta bildspel	Tryck ◀

Felsökning

Hur nollställer jag min spelare?

Om det osannorlika skulle inträffa att din spelare skulle "hänga sig" så bli inte orolig. Tryck bara och håll **POWER** och **VOLUME +** knapparna samtidigt tills dess att spelaren stänger av.

Hur får jag min spelare reparerad?

Om det är fel på spelaren, anslut den till datorn och använd **Philips Device Manager** för att återställa spelaren.

1. Starta **Philips Device Manager** från **Starta > Program > Philips Device Manager**.
2. Välj enhet.
3. Välj **Reparera**.
4. Klicka **Reparera**.
5. Efter det att reparationen är avslutad, klicka **OK** och koppla loss spelaren.
6. Meddelandet **Uppdatering av Firmware** visas
7. Efter omstart är din spelare klar för användning.

Behöver du hjälp?

Bruksanvisning

Se efter i bruksanvisningen på CDn.

Hjälp på nätet

www.philips.com/support

Register your product

Vi rekommenderar starkt att du registrerar din apparat för att få tillgång till fria uppdateringar. För att registrera, logga in på www.philips.com/register så kan vi meddela dig så snart nya uppdateringar blir tillgängliga.



Be responsible
Respect copyrights

Specifications are subject to change without notice.
Trademarks are the property of Koninklijke Philips Electronics N.V.
or their respective owners

2005 © Koninklijke Philips Electronics N.V. All rights reserved.

www.philips.com

8240 410 04112



Printed in China