

Micro jukebox

HDD1420
 HDD1430
 HDD1620
 HDD1630
 HDD1635
 HDD1820

Quick start guide

EN	Quick start guide	1
FR	Guide de démarrage rapide	8
DE	Kurzanleitung	15
ES	Guía de inicio rápido	22
NL	Handleiding voor snel gebruik	29
IT	Guida di riferimento rapido	36
PO	Início rápido	43
SV	Snabbguide	50

DA	Hurtig start	57
SU	Nopea aloitus	64
CS	Rychlý přehled	71
HU	Gyors áttekintés	78
PL	Krótką instrukcja obsługi	85
SL	Rýchly prehlád	92
RU	Быстрый запуск	99
EL	Γρήγορη έναρξη	106



GoGear

PHILIPS

Need help?

Besoin d'aide ?

Benötigen Sie Hilfe ?

Necesita ayuda inmediata ?

1

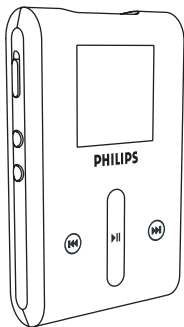
Visit/Consulter/Besuche/Visite

www.philips.com/support

2 Contact Philips : / Contacter Philips : / Kontakt zu Philips: / Contactar Philips:

Country	Helpdesk:	Tariff / min:	Keep ready:
Österreich	0820 901115	€0.20	Das Kaufdatum, Modellnummer und Seriennummer
Belgique	070 253 010	€ 0.17	La date d'achat la référence et le numéro de série du produit
Canada	1-800-661-6162 (Francophone) 1-888-744-5477 (English / Spanish)	Free	Date of Purchase, Model number and Serial number
Danmark	3525 8761	Local tariff	Forbrugeren's indkøbsdato, type/model-og serienummer
Suomi	09 2290 1908	Paikallinen hinta	Ostopäivä ja tarikka mallinnumero ja sarjanumero
France	08 9165 0006	€ 0.23	La date d'achat la référence et le numéro de série du produit
Deutschland	0180 5 007 532	€ 0.12	Das Kaufdatum, Modellnummer und Serial number
Ελληνικά	0 0800 3122 1223	δωρε-ν	Την ημερομηνία αγοράς και Τον ακριβή κωδικό μοντέλου και Τον αριθμό σειράς του προϊόντος σας
Ireland	01 601 1161	Local tariff	Date of Purchase, Model number and Serial number
Italia	199 404 042	€ 0.25	La data di acquisto, numero di modello e numero di serie
Luxembourg	26 84 30 00	Local tariff	La date d'achat, la référence et le numéro de série du produit
Nederland	0900 0400 063	€ 0.20	De datum van aankoop, modelnummer en serienummer
Norge	2270 8250	Local tariff	Datoen da du kjøpte produktet & modellnummer & serienummeret
Portugal	2 1359 1440	Local tariff	A data de compra, número do modelo e número de série
Españal	902 888 785	€ 0.15	Fecha de compra e número del modelo e número de serie
Sweden	08 632 0016	Local tariff	Inköpsdatum, modellnummer och serienummer
Schweiz	02 2310 2116	Local tariff	Das Kaufdatum und Modellnummer und Seriennummer
UK	0906 1010 017	£0.15	Date of Purchase, Model number and Serial number
USA	1-888-744-5477	Free	Date of Purchase, Model number and Serial number

Čo obsahuje balenie



Digitálny audioprehrávač



Slúchadlá (Dodáva sa s 3 rôznymi veľkosťami gumených krytiiek)



Kombinovaná nabíjačka/ USB kábel



Ochranné púzdro



CD-ROM so softvérom Windows Media Player, tutoriálmi, zásuvným modulom pre zariadenia Philips, ovládačom zariadení Philips, užívateľskou príručkou a často kladenými otázkami.



Rýchly prehľad

Čo ešte budete potrebovať



Elektrická zásuvka

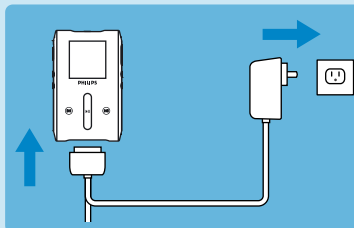


Počítač

Počítač s:

Windows® XP (SP1 alebo vyšší)
Pentium s procesorom 300 MHz alebo vyšším
128 MB RAM
500 MB voľného miesta na pevnom disku
USB port
Pripojenie na internet
Microsoft Internet Explorer 6.0 alebo vyšší

1 Napájanie a nabíjanie



1. Napojte dodávaný adaptér/nabíjačku s voliteľným napätím k vašemu prehrávaču, umiestnením do DC-In konektora na spodnej strane prehrávača a potom zapojte opačný koniec do štandardnej AC elektrickej zástrčky.



2. Batéria bude nabíjať na maximum v priebehu 4 hodín, ak ju nabíjate po prvýkrát a za 1 hodinu na 70 % pri rýchlom nabíjaní.
3. Prehrávač je úplne nabitý keď sa animácia nabíjania zastaví a zobrazí sa ikona uvedená vyššie.

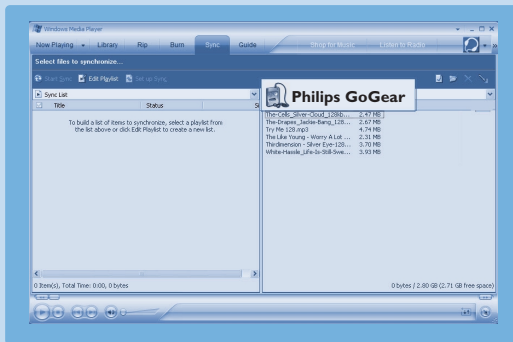
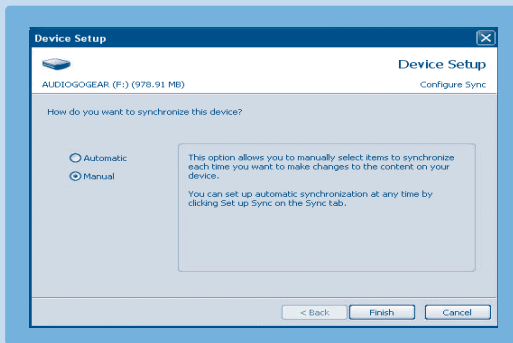
2 Inštalujte

1. Vložte CD dodané s vašim výrobkom do CD ROM mechaniky na vašom PC.
2. Ak sa inštalčný program nespustí automaticky, prehládajte obsah CD pomocou prehliadača **Windows Explorer** a spustíte program dvojitým kliknutím na súbor končiaci sa príponou **.exe**.
3. Postupujte podľa pokynov na obrazovke a dokončíte inštaláciu programu **Windows Media Player** (vrátane potrebných zásuvných modulov) a programu **Philips Device Manager**.
4. Po inštalácii softvéru môže byť potrebné reštartovať počítač.

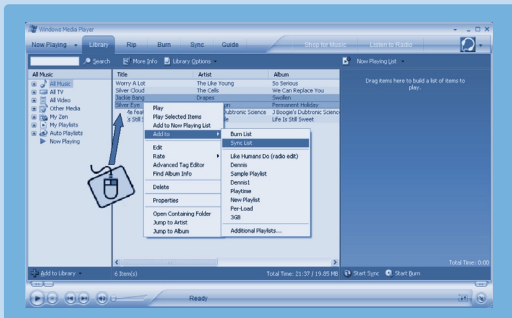
Preneste

Uistite sa, že ste nainštalovali ovládač pre zariadenie Philips z priloženého CD. Bez inštalácie ovládača pre zariadenie Philips sa vaše obrázky neprenesú do vášho prehrávača.

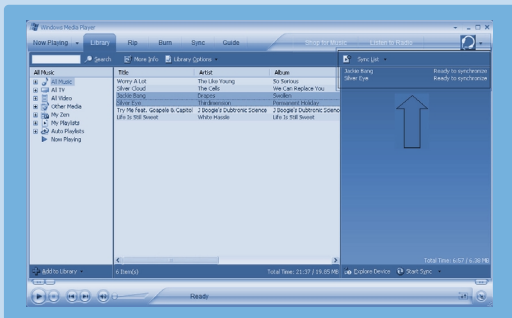
1. Pripojte prehrávač k vášmu počítaču.
2. Spustíte program **Windows Media Player**.
3. Ak sa zobrazí táto obrazovka, zvolte možnosť **Manual** (Manuálne). (Môžete tiež vykonať automatickú synchronizáciu. Podrobnosti nájdete v užívateľskej príručke na CD).
4. Zvoľte záložku **Sync** (Synchronizácia). Vo vysúvacom menu v pravej časti plochy zvolte ponuku **Philips** alebo **Philips GoGear** ako cieľ. Ak sa nenachádza v zozname, stlačte tlačidlo **F5**, zoznam sa obnoví a skúste znova.



5. Zvoľte záložku **Library** (Knižnica) pre prístup do knižnice s médiami. Kliknutím zvýrazníte skladbu, ktorú chcete skopírovať. Kliknite pravým tlačidlom na skladbu a zvoľte položku **Add to** (Pridať do) > **Sync List** (Zoznam synchronizácie).



6. Alebo pretiahnite skladbu/obrázok do zoznamu **Sync List** (Zoznam synchronizácie) v pravej časti obrazovky. Kliknite na tlačidlo **Start Sync** (Spustiť synchronizáciu), čím spustíte synchronizáciu. Zobrazí sa priebeh synchronizácie.



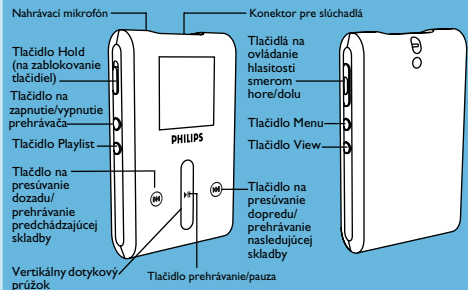
7. Keď sa prenos dokončí, tak prehrávač môžete odpojiť od počítača.

Viac informácií a tipov na prenos hudby a obrázkov s programom **Windows Media Player** nájdete v užívateľskej príručke na dodávanom CD disku.

3 Vychutnávejte

Zapnite a prehrávajte

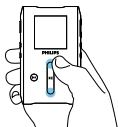
1. Prehrávač zapnete stlačením a pridržením tlačidla **POWER**, až kým sa prehrávač nevráti do posledného stavu alebo sa na displeji nezobrazí nápis PHILIPS.
2. Na prechádzanie cez možnosti hlavného menu použite **VERTIKÁLNY DOTYKOVÝ PRŮŽOK**.
3. Stláčaním **▶▶** zvolíte položku **Music** (Hudba), **Pictures** (Obrázky), **Recordings** (Nahrávky) alebo **Settings** (Nastavenia).
4. Na navigáciu použite **VERTIKÁLNY DOTYKOVÝ PRŮŽOK** a tlačidlá **◀◀** a **▶▶**.
5. Keď nájdete skladbu alebo záznam, ktorý by ste chceli prehrávať, stlačte **▶▶**.



Pomocou vertikálneho dotykového prúžku

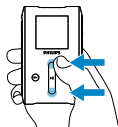
Váš prehrávač má ovládače citlivé na dotyk, ktoré reagujú na dotyk prsta. **VERTIKÁLNY DOTYKOVÝ PRŮŽOK** (pozri obrázok) sa používa na prechádzanie cez zoznamy. Reaguje na nasledovné pohyby prsta:

Poklepanie



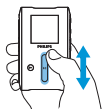
Pohybujte sa smerom hore alebo dolu krok za krokom

Podržanie



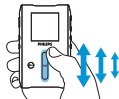
Prechádzajte cez zoznam zvýšenou rýchlosťou (funkcia SuperScroll)

Pomalé prechádzanie



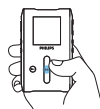
Prechádzajte cez zoznam

Rýchle prechádzanie



Zoznam sa bude pretáčať rýchlo ako koleso (kolotoč) a potom bude postupne spomaľovať

Pokepianie



Na zastavenie previjajúceho sa zoznamu

	Funkcia	Ovládanie
Všeobecné	Zapnutie a vypnutie	Stlačte a 3 sekundy podržte posuvné tlačidlo ON/OFF HOLD v polohe ON/OFF
	Prechádzajte cez zoznam	Použite VERTIKÁLNY DOTYKOVÝ PRŮŽOK
	Zvoľte	Stlačte tlačidlo ▶
	Prejsť späť	Stlačte tlačidlo ◀
	Prístup do možností menu	Stlačte tlačidlo MENU
	Vráťte sa späť k prehliadaniu knižnice	Stlačte tlačidlo ◀
Hudba	Prehrávanie/pozastavenie prehrávania hudby	Stlačte tlačidlo ▶▶
	Presun na nasledujúcu skladbu	Stlačte tlačidlo ▶▶
	Presun na predchádzajúcu skladbu	Stlačte tlačidlo ◀◀
	Pridávanie skladieb do Zoznamu skladieb za jazdy	Vyberte alebo spustíte prehrávanie skladby, stlačte tlačidlo MENU a zvolte Pridať do zoznamu skladieb "za jazdy" .
	Odstráňte stopy	Odstráňte stopy z vášho prehrávača prostredníctvom programu Windows Media Player: Pripojte prehrávač k počítaču. Vyberte piesne, ktoré by ste radi odstránili z vášho prehrávača z položiek v tabuľke zariadenia. Stlačte tlačidlo Delete na klávesnici počítača.
Obrázky	Spustiť prezentáciu	Stlačte tlačidlo MENU , zvolte možnosť Start slide show (Spustiť prezentáciu) a stlačte ▶
	Zastaviť prezentáciu	Stlačte tlačidlo ◀

Riešenie problémov

Ako mám resetovať prehrávač?

V nepravdepodobnej situácii, keď váš prehrávač prestane reagovať na pokyny, neprepadajte panike. Súčasne stlačte a pridržte tlačidlá **POWER** a **VOLUME +**, kým sa prehrávač nevyne.

Ako mám opraviť moje zariadenie?

V prípade poruchy zariadenia pripojte svoj prehrávač k počítaču a obnovte ho pomocou programu **Philips Device Manager**.

1. Spustíte program **Philips Device Manager** cez voľbu **Start** (Štart) > **Programs** (Programy) > **Philips Device Manager**.
2. Zvoľte svoje zariadenie.
3. Zvoľte záložku **Repair** (Opraviť).
4. Kliknite na tlačidlo **Repair** (Opraviť).
5. Po ukončení procesu opravy, kliknite na tlačidlo **OK** a odpojte svoj prehrávač.
6. Zobrazí sa správa **Updating Firmware** (Aktualizuje sa firmware).
7. Po reštarte je váš prehrávač opäť pripravený na použitie.

Potrebuje pomôcť?

Užívateľská príručka

Podrobnosti nájdete v užívateľskej príručke na CD.

On-line pomoc

www.philips.com/support

Zaregistrujte si svoj výrobok

Odporúčame vám zaregistrovať svoj výrobok, aby ste mohli získať prístup k bezplatným vylepšeniam. Na registráciu svojho výrobku sa prihláste na www.philips.com/register, aby sme vás mohli informovať, akonáhle budú nové aktualizácie k dispozícii.



Be responsible
Respect copyrights

Specifications are subject to change without notice.
Trademarks are the property of Koninklijke Philips Electronics N.V.
or their respective owners

2005 © Koninklijke Philips Electronics N.V. All rights reserved.

www.philips.com

8240 410 04112



Printed in China