

Micro jukebox

HDD1420  
 HDD1430  
 HDD1620  
 HDD1630  
 HDD1635  
 HDD1820

# Quick start guide

EN	Quick start guide	1
FR	Guide de démarrage rapide	8
DE	Kurzanleitung	15
ES	Guía de inicio rápido	22
NL	Handleiding voor snel gebruik	29
IT	Guida di riferimento rapido	36
PO	Início rápido	43
SV	Snabbguide	50

DA	Hurtig start	57
SU	Nopea aloitus	64
CS	Rychlý přehled	71
HU	Gyors áttekintés	78
PL	Krótką instrukcja obsługi	85
SL	Rýchly prehlád	92
RU	Быстрый запуск	99
EL	Γρήγορη έναρξη	106



GoGear

# PHILIPS

Need help?

Besoin d'aide ?

Benötigen Sie Hilfe ?

Necesita ayuda inmediata ?

1

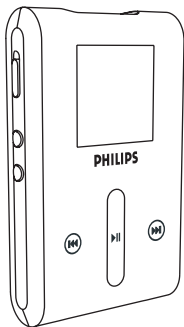
Visit/Consulter/Besuche/ Visite

[www.philips.com/support](http://www.philips.com/support)

# 2 Contact Philips : / Contacter Philips : / Kontakt zu Philips: / Contactar Philips:

Country	Helpdesk:	Tariff / min:	Keep ready:
Österreich	0820 901115	€0.20	Das Kaufdatum, Modellnummer und Seriennummer
Belgique	070 253 010	€ 0.17	La date d'achat la référence et le numéro de série du produit
Canada	1-800-661-6162 (Francophone) 1-888-744-5477 (English / Spanish)	Free	Date of Purchase, Model number and Serial number
Danmark	3525 8761	Local tariff	Forbrugeren's indkøbsdato, type/model-og serienummer
Suomi	09 2290 1908	Paikallinen hinta	Ostopäivä ja tarikka mallinnumero ja sarjanumero
France	08 9165 0006	€ 0.23	La date d'achat la référence et le numéro de série du produit
Deutschland	0180 5 007 532	€ 0.12	Das Kaufdatum, Modellnummer und Serial number
Ελληνικά	0 0800 3122 1223	δωρε-ν	Την ημερομηνία αγοράς και Τον ακριβή κωδικό μοντέλου και Τον αριθμό σειράς του προϊόντος σας
Ireland	01 601 1161	Local tariff	Date of Purchase, Model number and Serial number
Italia	199 404 042	€ 0.25	La data di acquisto, numero di modello e numero di serie
Luxembourg	26 84 30 00	Local tariff	La date d'achat, la référence et le numéro de série du produit
Nederland	0900 0400 063	€ 0.20	De datum van aankoop, modelnummer en serienummer
Norge	2270 8250	Local tariff	Datoen da du kjøpte produktet & modellnummer & serienummeret
Portugal	2 1359 1440	Local tariff	A data de compra, número do modelo e número de série
Españal	902 888 785	€ 0.15	Fecha de compra e número del modelo e número de serie
Sweden	08 632 0016	Local tariff	Inköpsdatum, modellnummer och serienummer
Schweiz	02 2310 2116	Local tariff	Das Kaufdatum und Modellnummer und Seriennummer
UK	0906 1010 017	£0.15	Date of Purchase, Model number and Serial number
USA	1-888-744-5477	Free	Date of Purchase, Model number and Serial number

# Zawartość opakowania



Odtwarzacz cyfrowy



Słuchawki (dostarczone z nasadkami gumowymi w 3 różnych rozmiarach)



Wspólny kabel ładowarki/USB



Opakowanie ochronne



Dysk CD-ROM zawiera program Windows Media Player, program Philips Device Manager, wtyczkę Philips Device, Instrukcję użytkownika, samouczki i często zadawane pytania.



Instrukcja szybkiego uruchomienia

## Co jeszcze będzie potrzebne



Gniazdo zasilania

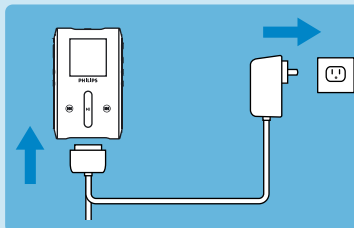


Komputer

## Komputer z:

system Windows® XP (z dodatkiem SP1 lub nowszym)  
 procesor Pentium klasy 300 MHz lub wyższy  
 128 MB pamięci RAM  
 500 MB miejsca na dysku twardym  
 Port USB  
 łącze internetowe  
 Microsoft Internet Explorer 6.0 lub nowszy

# 1 PODŁĄCZENIE



1. Podłącz dostarczony zasilacz uniwersalny/ ładowarkę do odtwarzacza, wtykając go do złącza zasilania w dolnej części odtwarzacza, a następnie podłączając drugi koniec do standardowego gniazdka sieciowego.



2. Akumulator zostanie całkowicie naładowany po czterech godzinach w przypadku pierwszego ładowania oraz w 70% w ciągu jednej godziny podczas szybkiego ładowania.
3. Odtwarzacz jest całkowicie naładowany, gdy zostanie zatrzymana animacja ładowania i zostanie wyświetlona powyższa ikona.

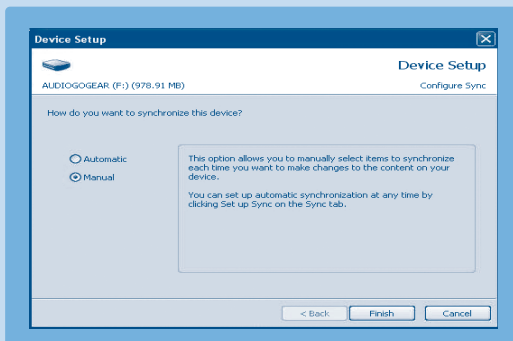
# 2 Instalacja

1. Włóż dysk CD dostarczony wraz z produktem do napędu CD ROM komputera.
2. Jeśli program instalacyjny nie zostanie automatycznie uruchomiony, należy za pomocą **Eksploratora Windows** przejrzeć zawartość dysku CD i uruchomić program, klikając plik mający rozszerzenie **.exe**.
3. Aby przeprowadzić instalację programów **Windows Media Player** (włącznie z niezbędnymi wtyczkami) i **Philips Device Manager**, należy postępować zgodnie z instrukcjami wyświetlanymi na ekranie.
4. Po zakończeniu instalacji oprogramowania może okazać się konieczne ponowne uruchomienie komputera.

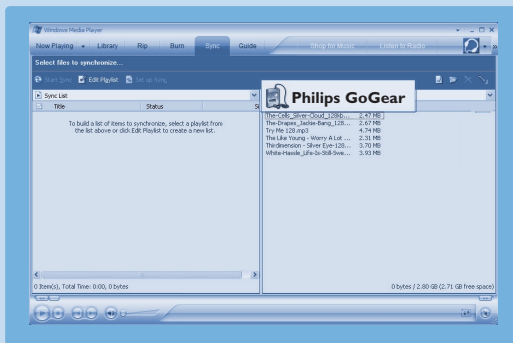
## Przesyłanie

Upewnij się, że zainstalowałeś(-aś) Philips Device Plug-in z dostarczonej płyty CD. Bez zainstalowania Philips Device Plug-in, zdjęcia nie zostaną przesłane do odtwarzacza.

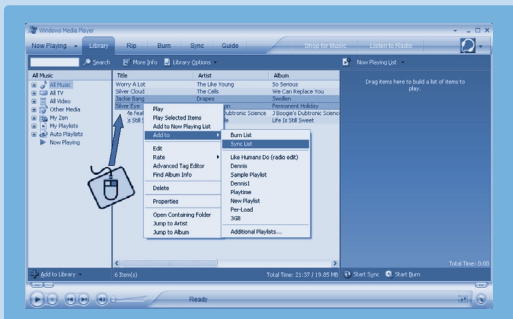
1. Podłącz odtwarzacz do komputera.
2. Uruchom program **Windows Media Player**.
3. Jeśli widzisz ten ekran, wybierz opcję **Manual** (Ręcznie). (Można przeprowadzić również synchronizację automatyczną. Opis tej operacji można znaleźć w instrukcji użytkownika na dysku CD).



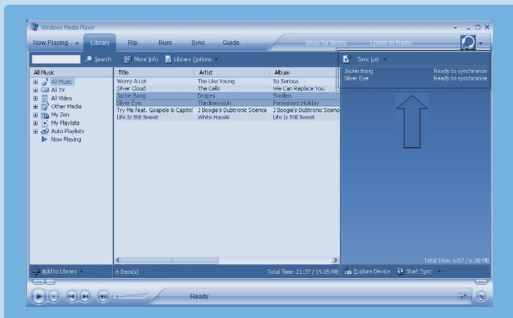
4. Wybierz zakładkę **Sync**. W menu rozwijanym w prawym panelu wybierz opcję **Philips** lub **Philips GoGear** jako miejsce docelowe. Jeśli nie ma ich na liście, naciśnij przycisk **F5** w celu odświeżenia i spróbuj ponownie.



5. Wybierz zakładkę **Library** (Biblioteka), aby uzyskać dostęp do biblioteki multimedialnej. Kliknij **utwór/obraz** do skopiowania, aby go podświetlić. Kliknij element prawym przyciskiem myszy i wybierz polecenie **Add to** (Dodaj do) > **Sync List** (Lista synchronizacji).



6. Inny sposób: przeciągnij i upuść **utwór/obraz** na **Sync List** (Listę synchronizacji) w prawym panelu. Kliknij przycisk **Start Sync** (Rozpocznij synchronizację), aby rozpocząć synchronizację. Zostanie wyświetlony postęp operacji.



7. Po zakończeniu transferu, można odłączyć odtwarzacz od komputera.

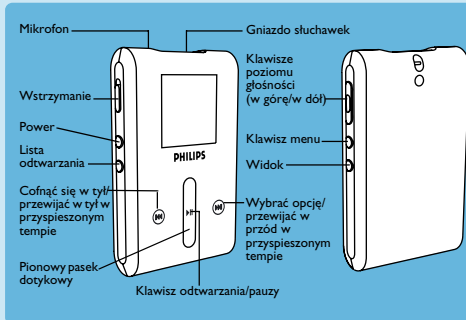
Więcej informacji i wskazówek dotyczących przesyłania muzyki i obrazów za pomocą programu **Windows Media Player** można znaleźć w instrukcji użytkownika na załączonym dysku CD.



# 3 Użytkowanie

## Włączanie i odtwarzanie

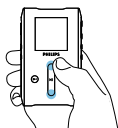
1. Aby włączyć zasilanie, naciśnij i przytrzymaj przycisk zasilania **POWER** przez 3 sekundy do chwili przywrócenia ostatniego stanu odtwarzacza lub wyświetlenia ekranu PHILIPS.
2. Do przewijania menu głównego suw **PIONOWY PASEK DOTYKOWY**.
3. Naciskając klawisz **▶▶** wybierz opcję **Music** (Muzyka), **Pictures** (Zdjęcia), **Recordings** (Nagrania) lub **Settings** (Ustawienia).
4. Do nawigacji służą klawisze **◀◀** i **▶▶** oraz **PIONOWY PASEK DOTYKOWY**.
5. Po odnalezieniu utworu lub nagrania, które chcesz odtworzyć, naciśnij klawisz **▶II**.



## Uywanie pionowego paska dotykowego

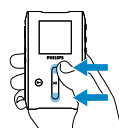
Elementy sterujące odtwarzacza są wrażliwe na dotyk i reagują na dotknięcie palcem. **PIONOWY PASEK DOTYKOWY** (patrz rysunek) służy do przewijania wyświetlonych list. Reaguje on na następujące ruchy palca:

Krótkie dotknięcie



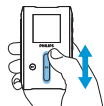
Przejdźcie w górę lub w dół o jedną pozycję

Przytrzymanie



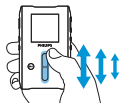
Przewijanie listy ze wzrastającą szybkością (SuperScroll)

Przesunięcie



Przewijanie listy

Szybkie przesunięcie



Lista będzie szybko przewijana, tak jak w przypadku kółka myszy (Fly Wheel), a następnie stopniowo zwolni

Puknij na środku




Zatrzymanie przewijania listy

	Aby	Należy
<b>Informacje ogólne</b>	Włączyć/wyłączyć zasilanie	Nacisnąć i przytrzymać suwak <b>ON/OFF HOLD</b> (wł./wył. wstrzymanie) w położeniu <b>ON/OFF</b> (wł./wył.) przez około 3 sekundy.
	Przewinąć listę	Użyć <b>PIONOWEGO PASKA DOTYKOWEGO</b>
	Wybrać	Nacisnąć przycisk ►
	Wrócić	Nacisnąć przycisk ◀
	Płstów do nabórki moźnořci	Nacisnąć przycisk <b>MENU</b>
<b>Muzyka</b>	Wrócić do biblioteki, aby ją przejrzeć	Nacisnąć przycisk ◀
	Odtwarzać muzykę / włączyć pauzę (Play/Pause)	Nacisnąć przycisk ►
	Przejsć do następnej ścieżki	Nacisnąć przycisk ►►
	Przejsć do poprzedniej ścieżki	Nacisnąć przycisk ◀◀
	Dodać utwór do listy odtwarzania w podróży	Wybrać lub zacząć odtwarzać utwór; nacisnąć przycisk <b>MENU</b> i wybrać opcję <b>Add to Playlist on the go</b> (Dodaj do listy odtwarzania w podróży)
Usuwanie utworów	Usuwanie utworów z odtwarzacza za pomocą Windows Media Player. Podłącz odtwarzacz do komputera. Zaznacz utwory, które chcesz usunąć z odtwarzacza w oknie urządzenia. Naciśnij klawisz Delete na klawiaturze.	
<b>Zdjęcia</b>	Rozpocząć pokaz slajdów	Nacisnąć przycisk <b>MENU</b> , wybrać opcję <b>Start slide show</b> (Rozpocznij pokaz slajdów) i nacisnąć klawisz ►
	Zatrzymać pokaz slajdów	Nacisnąć przycisk ◀

## Rozwiązywanie problemów

### Jak zresetować odtwarzacz?

W przypadku mało prawdopodobnego zawieszenia się odtwarzacza nie należy wpadać w panikę. Wystarczy jednocześnie nacisnąć i przytrzymać przyciski zasilania  **POWER** i **VOLUME +** do chwili wyłączenia odtwarzacza.

### Jak naprawić urządzenie?

W przypadku błędu urządzenia podłącz odtwarzacz do komputera i użyj programu **Philips Device Manager**, aby przywrócić oprogramowanie odtwarzacza.

1. Uruchom program **Philips Device Manager** z menu **Start > Programy > Philips Device Manager**.
2. Wybierz posiadane urządzenie.
3. Wybierz zakładkę **Naprawa**.
4. Kliknij opcję **Napraw**.
5. Po zakończeniu naprawy kliknij przycisk **OK** i odłącz odtwarzacz.
6. Zostanie wyświetlony komunikat **Trwa aktualizacja oprogramowania sprzętowego**.
7. Odtwarzacz będzie gotowy do pracy po ponownym uruchomieniu.

## Potrzebna pomoc?

### Instrukcja użytkownika

Informacje można znaleźć w instrukcji użytkownika na dysku CD.

### Pomoc online

[www.philips.com/support](http://www.philips.com/support)

### Możliwość zarejestrowania posiadanego produktu

Zalecamy zarejestrowanie produktu w celu uzyskania dostępu do bezpłatnych aktualizacji. W celu zarejestrowania produktu należy się zalogować pod adresem [www.philips.com/register](http://www.philips.com/register), abyśmy mogli przekazywać informacje o dostępności aktualizacji.



Be responsible  
Respect copyrights

Specifications are subject to change without notice.  
Trademarks are the property of Koninklijke Philips Electronics N.V.  
or their respective owners

2005 © Koninklijke Philips Electronics N.V. All rights reserved.

[www.philips.com](http://www.philips.com)

8240 410 04112



Printed in China