

Micro jukebox

HDD1420
 HDD1430
 HDD1620
 HDD1630
 HDD1635
 HDD1820

Quick start guide

EN	Quick start guide	1
FR	Guide de démarrage rapide	8
DE	Kurzanleitung	15
ES	Guía de inicio rápido	22
NL	Handleiding voor snel gebruik	29
IT	Guida di riferimento rapido	36
PO	Início rápido	43
SV	Snabbguide	50

DA	Hurtig start	57
SU	Nopea aloitus	64
CS	Rychlý přehled	71
HU	Gyors áttekintés	78
PL	Krótką instrukcja obsługi	85
SL	Rýchly prehlád	92
RU	Быстрый запуск	99
EL	Γρήγορη έναρξη	106



GoGear

PHILIPS

Need help?

Besoin d'aide ?

Benötigen Sie Hilfe ?

Necesita ayuda inmediata ?

1

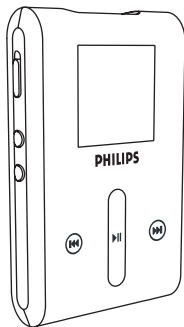
Visit/Consulter/Besuche/ Visite

www.philips.com/support

2 Contact Philips : / Contacter Philips : / Kontakt zu Philips: / Contactar Philips:

Country	Helpdesk:	Tariff / min:	Keep ready:
Österreich	0820 901115	€0.20	Das Kaufdatum, Modellnummer und Seriennummer
Belgique	070 253 010	€ 0.17	La date d'achat la référence et le numéro de série du produit
Canada	1-800-661-6162 (Francophone) 1-888-744-5477 (English / Spanish)	Free	Date of Purchase, Model number and Serial number
Danmark	3525 8761	Local tariff	Forbrugeren's indkøbsdato, type/model-og serienummer
Suomi	09 2290 1908	Paikallinen hinta	Ostopäivä ja tarikka mallinnumero ja sarjanumero
France	08 9165 0006	€ 0.23	La date d'achat la référence et le numéro de série du produit
Deutschland	0180 5 007 532	€ 0.12	Das Kaufdatum, Modellnummer und Serial number
Ελληνικά	0 0800 3122 1223	δωρε-ν	Την ημερομηνία αγοράς και Τον ακριβή κωδικό μοντέλου και Τον αριθμό σειράς του προϊόντος σας
Ireland	01 601 1161	Local tariff	Date of Purchase, Model number and Serial number
Italia	199 404 042	€ 0.25	La data di acquisto, numero di modello e numero di serie
Luxembourg	26 84 30 00	Local tariff	La date d'achat, la référence et le numéro de série du produit
Nederland	0900 0400 063	€ 0.20	De datum van aankoop, modelnummer en serienummer
Norge	2270 8250	Local tariff	Datoen da du kjøpte produktet & modellnummer & serienummeret
Portugal	2 1359 1440	Local tariff	A data de compra, número do modelo e número de série
Españal	902 888 785	€ 0.15	Fecha de compra e número del modelo e número de serie
Sweden	08 632 0016	Local tariff	Inköpsdatum, modellnummer och serienummer
Schweiz	02 2310 2116	Local tariff	Das Kaufdatum und Modellnummer und Seriennummer
UK	0906 1010 017	£0.15	Date of Purchase, Model number and Serial number
USA	1-888-744-5477	Free	Date of Purchase, Model number and Serial number

Wat zit er in de doos



Digitale Audiospeler



Hoofdtelefoon
(de rubberen doppen
zijn meegeleverd in 3
verschillende maten)



Gecombineerde
lader/ USB-kabel



Beschermende etui



CD-ROM met Windows Media
Player, Philips Apparaatbeheer,
Plug-in Philips-apparaat,
Gebruikershandleiding, Tutorials,
Veelgestelde vragen.



Gids Snel beginnen

Wat heeft u nog meer nodig



Stopcontact

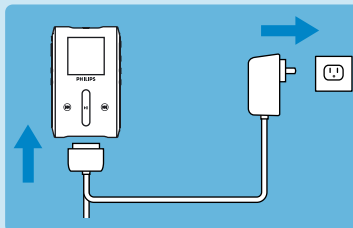


Computer

Computer met:

Windows® XP (SP1 of hoger)
Pentium Klasse 300 MHz processor of hoger
128 MB RAM
500 MB ruimte op harde schijf
USB-poort
Internetverbinding
Microsoft Internet Explorer 6.0 of hoger

1 Aansluiten



1. Sluit de meegeleverde multi-voltage adapter/oplader aan op uw speler door hem in de aansluiting DC-In aan de onderkant van de speler aan te sluiten, en steek het andere uiteinde in een standaard stopcontact.
2. De batterij wordt in 4 uur volledig opgeladen als deze voor het eerst wordt opgeladen. Hij wordt voor 70% opgeladen in een uur.
3. De speler is volledig opgeladen als de oplaadanimatie stopt en het bovenstaande pictogram wordt weergegeven.



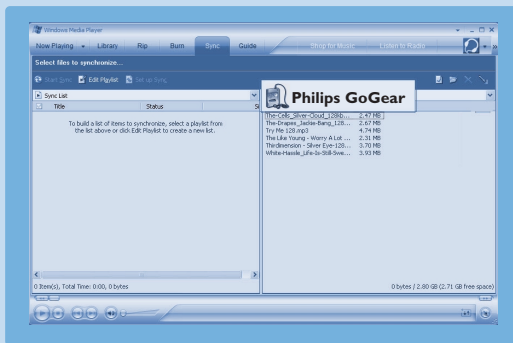
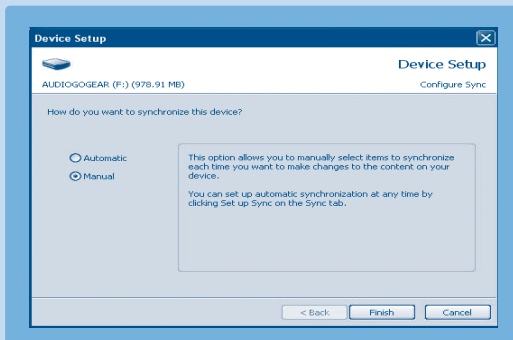
2 Installeren

1. Plaats de cd die bij uw product geleverd is in het cd-romstation van uw pc.
2. Als het installatie programma niet automatisch opstart, zoek dan op de cd via **Windows Explorer** (**Windows Verkenner**) en draai het programma door te dubbelklikken op het bestand dat eindigt op **.exe**.
3. Volg de instructies op het scherm om de installatie van **Windows Media Player** (inclusief benodigde plug-ins) en **Philips Device Manager** (Philips Apparaatbeheer) te installeren. You may need to restart your PC after software installation.

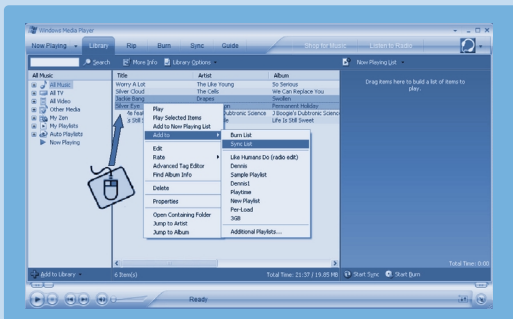
Overzetten

Installeer de Philips Device Plug-in met de meegeleverde CD. Foto's en andere beelden kunnen niet overgezet worden zonder de Philips Device Plug-in.

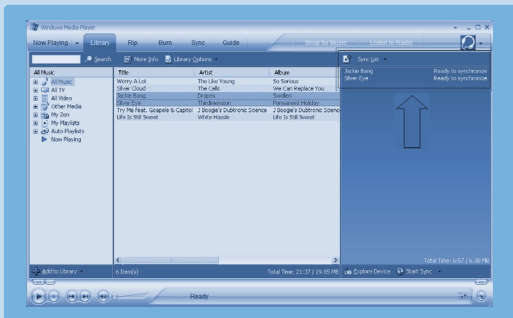
1. Sluit de speler aan op uw computer.
2. Start **Windows Media Player**.
3. Als u dit scherm ziet, kiest u **Handmatig**. U kunt ook een automatische synchronisatie uitvoeren. Zie de gebruikershandleiding op de cd voor instructies).
4. Selecteer het tabblad **Sync** (Sync). In het uitrolmenu in het rechtervenster selecteert u **Philips** of **Philips GoGear** als bestemming. Als deze niet in de lijst staan, klik dan op **F5** om te verversen en probeer het opnieuw.



5. Selecteer het tabblad **Library** (Bibliotheek) om de mediabibliotheek te openen. Klik om een nummer/foto te markeren dat uw wilt kopiëren. Klik met uw rechtermuisknop op het item en selecteer **Toevoegen aan > Sync-lijst**.



6. Of sleep het nummer/de foto naar de **Sync-lijst** in het rechterscherf. Klik op de knop **Start Sync** om de synchronisatie te starten. De voortgang wordt weergegeven.



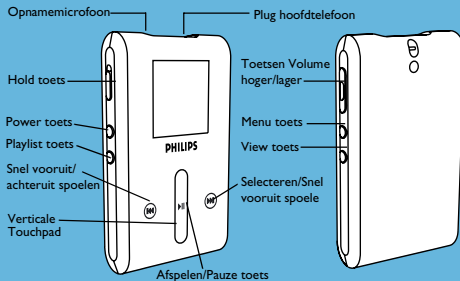
7. De speler kan van de computer losgekoppeld worden wanneer het overzetten voltooid is.

Voor meer informatie en tips over het overzetten van muziek en foto's met **Windows Media Player**, kijkt u in de gebruikershandleiding op de meegeleverde cd.

3 Genieten

Aanzetten en afspeLEN

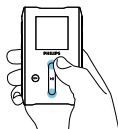
1. Om aan te zetten, **POWER**-knop 3 seconden ingedrukt houden totdat de speler de laatste activiteit hervat of totdat het PHILIPS-scherm verschijnt.
2. Gebruik het **VERTICALE TOUCHPAD** om door het hoofdmenu te lopen.
3. Selecteer, **Muziek**, **Foto's**, **Opmnames** of **Instellingen** door op **▶▶** te drukken.
4. Gebruik het **VERTICALE TOUCHPAD** en de knoppen **◀◀** en **▶▶** om te navigeren.
5. Als u een nummer of opname gevonden heeft dat u wilt horen, druk u op **▶II**.



Het VERTICALE TOUCHPAD GEBRUIKEN

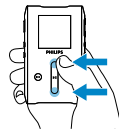
Uw speler heeft drukgevoelige toetsen die reageren op de aanraking van uw vingers. Het **VERTICALE TOUCHPAD** (zie afbeelding) wordt gebruikt om door de lijsten te lopen. Hij reageert op de volgende bewegingen van uw vinger:

Tikken



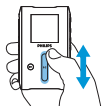
Stap voor stap naar boven of beneden lopen

Vasthouden



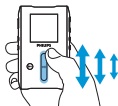
Met steeds hogere snelheid door een lijst lopen (SuperScroll)

Vegen



Door lijst lopen

Snel vegen



Lijst loopt snel als een wiel (Vliegwiel) en gaat daarna geleidelijk langzamer

In het midden tikken



om het draaien van de lijst te stoppen

	Om	Doet u dit
Algemeen	Aan/uit-zetten	Houdt de ON/OFF HOLD schuif 3 seconden in de positie ON/OFF
	Door lijst lopen	Het VERTICALE TOUCHPAD gebruiken
	Selecteren	Druk op ►
	Teruggaan	Druk op ◀
	Optiemenu openen	Druk op MENU
	Teruggaan naar de bibliotheek om te zoeken	Druk op ◀
Muziek	Muziek afspelen/pauzeren	Druk op ►
	Naar het volgende nummer gaan	Druk op ►►
	Naar het vorige nummer gaan	Druk op ◀◀
	Nummer toevoegen aan Playlist onderweg	Selecteer een of speel een nummer, druk op MENU en selecteer Toevoegen aan Playlist onderweg
	Tracks wissen	Tracks wissen van de speler met de Windows Media Player. De speler op de computer aansluiten. Selecteer de nummers die u van de speler wilt verwijderen in de lijst op het scherm. Druk op de Delete-toets op het toetsenbord van de computer.
Foto's	Een diavoorstelling starten	Druk op MENU , selecteer Diavoorstellingen starten en druk op ►
	Een diavoorstelling stoppen	Druk op ◀

Problemen oplossen

Hoe kan ik mijn speler opnieuw instellen?

In het onwaarschijnlijke geval dat uw speler blijft hangen, hoeft u niet in paniek te raken. Druk de **POWER**-knop en de volumeknop tegelijkertijd in en houdt ze ingedrukt totdat de speler uitgeschakeld is.

Hoe kan ik mijn apparaat repareren?

Als er een fout in de speler zit, sluit deze dan aan op de computer en gebruik **Philips Device Manager (Philips Apparaatbeheer)** om uw speler te herstellen.

1. Start **Philips Device Manager** vanuit **Start (Start) > Programs (Programma's) > Philips Device Manager**.
2. Selecteer uw apparaat.
3. Selecteer het tabblad **Repair (Repareren)**.
4. Klik op **Repair (Repareren)**.
5. Nadat het reparatieproces is voltooid, klikt u op **OK** en ontkoppelt u de speler van de pc.
6. Er wordt een melding **Updating firmware (Bezig met updaten firmware)** weergegeven.
7. U kunt uw speler weer gebruiken nadat deze opnieuw is opgestart.

Hulp nodig?

Gebruikershandleiding

Zie de gebruikershandleiding op de cd.

Online help

www.philips.com/support

Uw product registreren

We raden u ten eerste aan uw product te registreren, om zo toegang te verkrijgen tot gratis updates. Om uw product te registreren kunt u inloggen op www.philips.com/register zodat we u kunnen informeren zodra er updates beschikbaar zijn.



Be responsible
Respect copyrights

Specifications are subject to change without notice.
Trademarks are the property of Koninklijke Philips Electronics N.V.
or their respective owners

2005 © Koninklijke Philips Electronics N.V. All rights reserved.

www.philips.com

8240 410 04112



Printed in China