

Micro jukebox

HDD1420
 HDD1430
 HDD1620
 HDD1630
 HDD1635
 HDD1820

Quick start guide

EN	Quick start guide	1
FR	Guide de démarrage rapide	8
DE	Kurzanleitung	15
ES	Guía de inicio rápido	22
NL	Handleiding voor snel gebruik	29
IT	Guida di riferimento rapido	36
PO	Início rápido	43
SV	Snabbguide	50

DA	Hurtig start	57
SU	Nopea aloitus	64
CS	Rychlý přehled	71
HU	Gyors áttekintés	78
PL	Krótką instrukcja obsługi	85
SL	Rýchly prehlád	92
RU	Быстрый запуск	99
EL	Γρήγορη έναρξη	106



GoGear

PHILIPS

Need help?

Besoin d'aide ?

Benötigen Sie Hilfe ?

Necesita ayuda inmediata ?

1

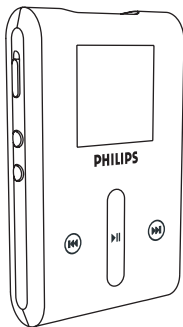
Visit/Consulter/Besuche/ Visite

www.philips.com/support

2 Contact Philips : / Contacter Philips : / Kontakt zu Philips: / Contactar Philips:

Country	Helpdesk:	Tariff / min:	Keep ready:
Österreich	0820 901115	€0.20	Das Kaufdatum, Modellnummer und Seriennummer
Belgique	070 253 010	€ 0.17	La date d'achat la référence et le numéro de série du produit
Canada	1-800-661-6162 (Francophone) 1-888-744-5477 (English / Spanish)	Free	Date of Purchase, Model number and Serial number
Danmark	3525 8761	Local tariff	Forbrugeren's indkøbsdato, type/model-og serienummer
Suomi	09 2290 1908	Paikallinen hinta	Ostöpäivä ja tarikka mallinnumero ja sarjanumero
France	08 9165 0006	€ 0.23	La date d'achat la référence et le numéro de série du produit
Deutschland	0180 5 007 532	€ 0.12	Das Kaufdatum, Modellnummer und Serial number
Ελληνικά	0 0800 3122 1223	δωρε-ν	Την ημερομηνία αγοράς και Τον ακριβή κωδικό μοντέλου και Τον αριθμό σειράς του προϊόντος σας
Ireland	01 601 1161	Local tariff	Date of Purchase, Model number and Serial number
Italia	199 404 042	€ 0.25	La data di acquisto, numero di modello e numero di serie
Luxembourg	26 84 30 00	Local tariff	La date d'achat, la référence et le numéro de série du produit
Nederland	0900 0400 063	€ 0.20	De datum van aankoop, modelnummer en serienummer
Norge	2270 8250	Local tariff	Datoen da du kjøpte produktet & modellnummer & serienummeret
Portugal	2 1359 1440	Local tariff	A data de compra, número do modelo e número de série
Españal	902 888 785	€ 0.15	Fecha de compra e número del modelo e número de serie
Sweden	08 632 0016	Local tariff	Inköpsdatum, modellnummer och serienummer
Schweiz	02 2310 2116	Local tariff	Das Kaufdatum und Modellnummer und Seriennummer
UK	0906 1010 017	£0.15	Date of Purchase, Model number and Serial number
USA	1-888-744-5477	Free	Date of Purchase, Model number and Serial number

A doboz tartalma



Digitális audio lejátszó



Fejhallgató (3 különböző méretű gumikupakkal)



Kombinált töltő/USB kábel



Védőtok



Európa és más régiók számára:
CD-ROM, amely tartalmazza a Windows Media Player, a Philips Device Manager (Eszközkezelő) programokat, Philips Device Plug-in-t, Felhasználói kézikönyvet, Oktatóprogramot és a Gyakran Feltejt Kérdések (GYFK) rovatot



Rövid kezelési útmutató

Egyéb szükséges dolgok



Elektromos csatlakozóaljzat

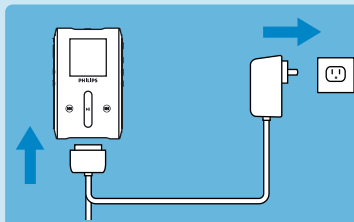


Számítógép

Számítógép a következőkkel:

Windows® XP (SP1 vagy ennél újabb verzió)
Pentium Class 300 MHz-es vagy ennél magasabb szintű processzor
128 MB RAM
500 MB lemezterület
USB csatlakozó
Internetkapcsolat
Microsoft Internet Explorer 6.0 vagy újabb verzió

1 CSATLAKOZTASD!



1. Csatlakoztassa a mellékelt többfeszültségű adaptert/töltőt a lejátszóhoz úgy, hogy először kösse össze a lejátszó alján található DC-In csatlakozóval, majd illessze a másik végét egy szabványos váltakozó áramú konnektorba.



1. Az akkumulátor az első töltés során 4 óra alatt teljesen feltöltődik, illetve 70%-ra, ha csak 1 óráig tölti.
3. A készülék feltöltése akkor fejeződött be, amikor a töltést jelző animáció megáll, és a kijelzőn a fenti ikon válik láthatóvá.

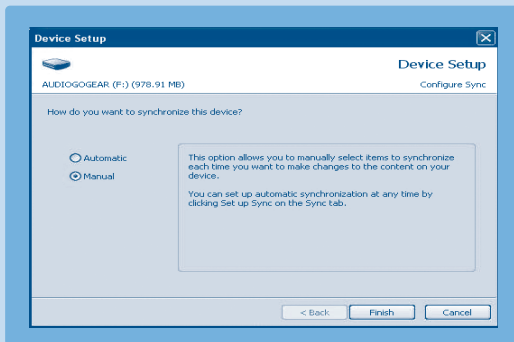
2 TELEPÍTSD FEL!

1. Helyezze be a termékhez kapott CD-t a számítógép CD-ROM meghajtójába.
2. Ha a telepítő program nem indul el automatikusan, keresse meg a programokat a CD tartalomjegyzékében a **Windows Explorer** segítségével, és kattintson duplán az **.exe** kiterjesztésű fájlra a futtatáshoz.
3. A **Windows Media Player** (a szükséges beépítő modulokkal együtt) és a **Philips Device Manager** program telepítéséhez kövesse a képernyőn megjelenő utasításokat.
4. A szoftver telepítése után lehet, hogy újra kell indítania a számítógépet.

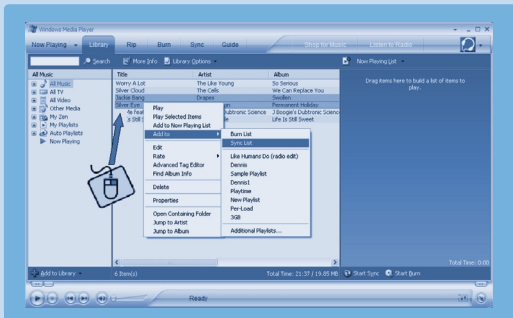
TÖLTSD ÁT!

Győződjön meg arról, hogy telepítette a Philips Device Plug-in szoftvert a CD-ről. A Philips Device Plug-in telepítése nélkül a képek nem kerülnek átmásolásra a lejátszóra.

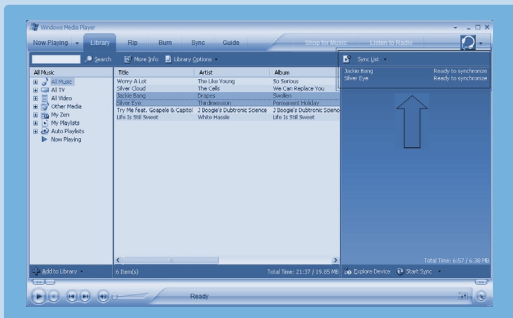
1. Csatlakoztassa a lejátszót a számítógéphez.
2. Indítsa el a **Windows Media Player-t**.
3. Ezt a képernyőt látva válassza **Manual** opciót. (Választhatja az automatikus szinkronizálást is a mellékelt CD korongon).
4. Válassza ki a **Sync** (Szinkronizálás) fület. A jobboldali mező legördülő menüjében jelölje ki célként a **Philips** vagy a **Philips GoGear** lehetőségeket. Ha nem szerepelnek a listán, kattintson a frissítéshez az **F5** gombra, és próbálja meg újra.



5. Válassza ki a **Library** (Könyvtár) fület a médiakönyvtárhoz való hozzáféréshez. A másolandó zeneszámot vagy képet rákattintva tegye kiemeltté. Kattintson az elemre az egér jobb gombjával, majd válassza az **Add to > Sync List** (felvétel a szinkronizálандó listájába) lehetőséget.



6. Az adott zeneszámot vagy képet át is húzhatja a jobb oldalon található **szinkronizálандó elemek listájába**. Kattintson a **szinkronizálás indítása** gombra a szinkronizálás elindításához. A képernyőn megjelenik egy folyamatjelző ábra.



7. Ha a másolás befejeződött, eltávolíthatja a lejátszót a számítógépről.

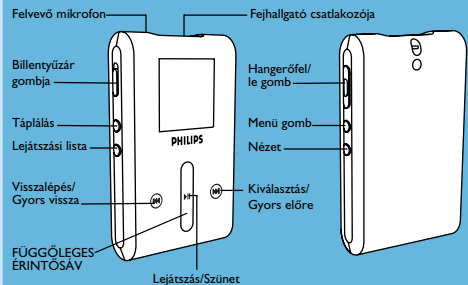
Zene és képek **Windows Media Player** programmal történő átvitelével kapcsolatos további információkhoz és tipppekhez kérjük, olvassa el a mellékelt CD korongon található felhasználói kézikönyvet.

3

Élvezd a használatát!

Kapcsold be, és használd!

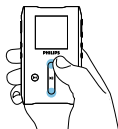
1. A bekapcsoláshoz nyomja meg, és tartsa nyomva a **POWER** feliratú gombot 3 másodpercig, amíg a készülék vissza nem áll utolsó állapotába, vagy meg nem jelenik a PHILIPS képernyő.
2. A főmenüben a **FÜGGŐLEGES ÉRINTŐSÁV** segítségével tallózhat.
3. A **Music, Pictures, Recordings** (zene, képek, felvételek) vagy **Settings** (beállítások) menüpontok közül a **▶▶** gomb megnyomásával választhat.
4. A navigáláshoz használja a **FÜGGŐLEGES ÉRINTŐSÁV**OT, valamint a **◀◀** és a **▶▶** gombot.
5. Ha megtalálta a keresett felvételt, nyomja meg a **▶||** gombot.



A FÜGGŐLEGES ÉRINTŐSÁV használata

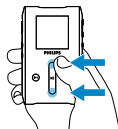
A lejátszó érintésre működő vezérlőgombokkal rendelkezik, amelyek az ujjai érintésére reagálnak. A **FÜGGŐLEGES ÉRINTŐSÁV** a listák görgetésére szolgál. A következő ujjmozdulatokra reagál:

Megérintés



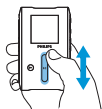
Egyenként lépked felfelé vagy lefelé

Lenyomva



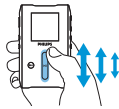
Lista görgetése növekvő sebességgel (SuperScroll)

Végighúzás



Lista görgetése

Lehúzás



A lista olyan gyorsan gördül, mint egy kerék (Fly wheel), majd fokozatosan lelassul

Érintse meg a közepét



A lista forgatásának leállítása

	Ehhez	Ezt tegye
Általános	A készülék be- és kikapcsolása	Nyomja meg és tartsa az ON/OFF HOLD tolókapcsolót ON/OFF pozícióban körülbelül 3 másodpercig
	Tallózás a listában	Használja a FÜGGŐLEGES ÉRINTŐSÁVOT
	Kijelölés	Nyomja meg a ▶ gombot
	Visszalépés	Nyomja meg a ◀ gombot
	Beállítások menü elérése	Nyomja meg a MENU gombot
	Visszalépés a könyvtárba az azon belüli tallózáshoz	Nyomja meg a ◀ gombot
Zene	Zene lejátszás/szünet	Nyomja meg a ▶ gombot
	Ugrás a következő zeneszámrá	Nyomja meg a ▶▶ gombot
	Ugrás az előző zeneszámra	Nyomja meg a ◀◀ gombot
	Zeneszám felvétele a lejátszási listára	Jelöljön ki, vagy indítson el egy zeneszámot, nyomja meg a MENU gombot, majd válassza ki az felvétel a lejátszó aktuális listájára lehetőséget.
	Használatával törölheti a számokat a lejátszóról	A Windows Media Player használatával törölheti a számokat a lejátszóról. Csatlakoztassa a lejátszót a számítógéphez. Válassza ki azokat a számokat, melyeket törölni szeretne a lejátszóról a készülék felületén. Nyomja le a Delete gombot a számítógépén.
Képek	Diavetítés elindítása	Nyomja meg a MENU gombot, válassza ki a diavetítés indítása parancsot, majd nyomja meg a ▶ gombot
	Diavetítés leállítása	Nyomja meg a ◀ gombot

Hibaelhárítás

Hogy lehet visszaállítani a lejátszót?

Abban a valószínűtlen esetben, ha a lejátszó nem válaszol, ne essen pánikba. Egyszerűen nyomja le és tartsa le-nyomva az **ON/OFF HOLD** csúszkát az **ON/OFF** pozícióban, és nyomja meg a **VOLUME +** gombot ezzel egyidejűleg. Tartsa addig lenyomva, amíg a lejátszó kikapcsol.

Hogy lehet megjavítani a lejátszót?

Az eszköz hibája esetén csatlakoztassa a lejátszót a számítógéphez, és használja a **Eszközkezelő** programot a lejátszó állapotának visszaállításához.

1. Indítsa el a **Eszközkezelő** programot a **Indítás > Programok > Eszközkezelő** pontból.
2. Válassza ki az Ön eszközeit.
3. Válassza ki a **Javítás** fület.
4. Kattintson a **Javítás** lehetőségre.
5. Miután befejeződött a javítás, kattintson az **OK** gombra, és húzza ki a lejátszó csatlakozóját a számítógépből.
6. Megjelenik a **Firmware frissítése** üzenet.
7. A lejátszó az újraindítást követően újra használatra kész.

Segítségre van szüksége?

Felhasználói kézikönyv

A szükséges információkat megtalálja a CD korongon.

Online súgó

www.philips.com/support

Regisztrálja a terméket

Mindenképpen ajánljuk, hogy regisztrálja a terméket, mert így ingyen megkaphatja a frissítéseket. A termék regisztrálásához kérjük, jelentkezzen be a www.philips.com/register weboldalra, hogy értesíthessük Önt, amint elérhetővé válnak a legújabb frissítések.



Be responsible
Respect copyrights

Specifications are subject to change without notice.
Trademarks are the property of Koninklijke Philips Electronics N.V.
or their respective owners

2005 © Koninklijke Philips Electronics N.V. All rights reserved.

www.philips.com

8240 410 04112



Printed in China