

Micro jukebox

HDD1420
 HDD1430
 HDD1620
 HDD1630
 HDD1635
 HDD1820

Quick start guide

EN	Quick start guide	1
FR	Guide de démarrage rapide	8
DE	Kurzanleitung	15
ES	Guía de inicio rápido	22
NL	Handleiding voor snel gebruik	29
IT	Guida di riferimento rapido	36
PO	Início rápido	43
SV	Snabbguide	50

DA	Hurtig start	57
SU	Nopea aloitus	64
CS	Rychlý přehled	71
HU	Gyors áttekintés	78
PL	Krótką instrukcja obsługi	85
SL	Rýchly prehlád	92
RU	Быстрый запуск	99
EL	Γρήγορη έναρξη	106



GoGear

PHILIPS

Need help?

Besoin d'aide ?

Benötigen Sie Hilfe ?

Necesita ayuda inmediata ?

1

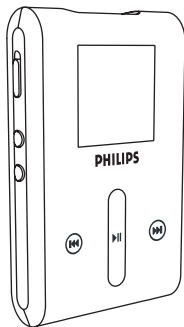
Visit/Consulter/Besuche/ Visite

www.philips.com/support

2 Contact Philips : / Contacter Philips : / Kontakt zu Philips: / Contactar Philips:

Country	Helpdesk:	Tariff / min:	Keep ready:
Österreich	0820 901115	€0.20	Das Kaufdatum, Modellnummer und Seriennummer
Belgique	070 253 010	€ 0.17	La date d'achat la référence et le numéro de série du produit
Canada	1-800-661-6162 (Francophone) 1-888-744-5477 (English / Spanish)	Free	Date of Purchase, Model number and Serial number
Danmark	3525 8761	Local tariff	Forbrugeren's indkøbsdato, type/model-og serienummer
Suomi	09 2290 1908	Paikallinen hinta	Ostopäivä ja tarikka mallinnumero ja sarjanumero
France	08 9165 0006	€ 0.23	La date d'achat la référence et le numéro de série du produit
Deutschland	0180 5 007 532	€ 0.12	Das Kaufdatum, Modellnummer und Serial number
Ελληνικά	0 0800 3122 1223	δωρε-ν	Την ημερομηνία αγοράς και Τον ακριβή κωδικό μοντέλου και Τον αριθμό σειράς του προϊόντος σας
Ireland	01 601 1161	Local tariff	Date of Purchase, Model number and Serial number
Italia	199 404 042	€ 0.25	La data di acquisto, numero di modello e numero di serie
Luxembourg	26 84 30 00	Local tariff	La date d'achat, la référence et le numéro de série du produit
Nederland	0900 0400 063	€ 0.20	De datum van aankoop, modelnummer en serienummer
Norge	2270 8250	Local tariff	Datoen da du kjøpte produktet & modellnummer & serienummeret
Portugal	2 1359 1440	Local tariff	A data de compra, número do modelo e número de série
Españal	902 888 785	€ 0.15	Fecha de compra e número del modelo e número de serie
Sweden	08 632 0016	Local tariff	Inköpsdatum, modellnummer och serienummer
Schweiz	02 2310 2116	Local tariff	Das Kaufdatum und Modellnummer und Seriennummer
UK	0906 1010 017	£0.15	Date of Purchase, Model number and Serial number
USA	1-888-744-5477	Free	Date of Purchase, Model number and Serial number

Æsken indeholder



Digital lydafspiller



Hovedtelefoner
(forsynet med 3
forskellige
størrelse
gummikapsler)



Kombineret oplader/
usb-kabel



Beskyttelsesetui



Cd-rom med Windows Media Player,
Philips Device manager, Philips
Device plug-in, brugervejledning,
undervisningsmateriale og ofte
stillede spørgsmål



Hurtigstartguide

Hvad du ellers skal bruge



Tilslutningssted

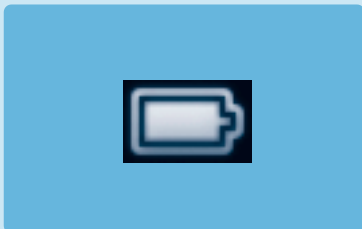
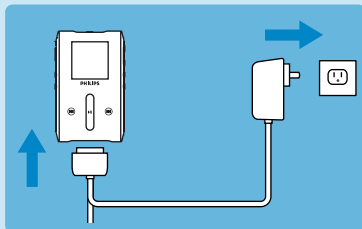


Computer

En computer med:

Windows® XP (SP1 eller senere)
Pentium kategori 300 MHz processor eller større
128 MB RAM
500 mb harddiskplads
Usb-port
Internetforbindelse
Microsoft Internet Explorer 6.0 eller senere

1 Tilslut



1. Slut den medfølgende multistrøm-adaptor/oplader til din afspiller ved at sætte den ind i "dc-in"-konnektoren i bunden af afspilleren og sæt herefter den anden ende i et standard tilslutningssted.
2. Batteriet vil være fuldt opladet på 4 timer, når det oplades for første gang, og 70% opladet i 1 time ved hurtigoplading.
3. Afspilleren er fuldt opladet, når opladerindikeringen stopper og ikonet herover bliver vist.

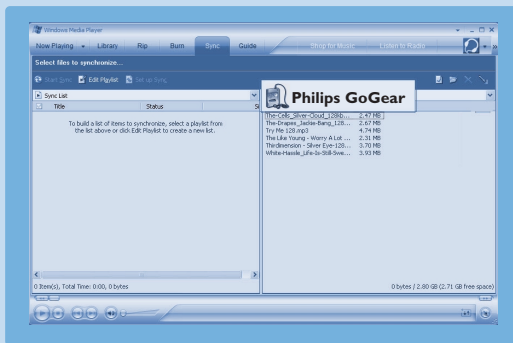
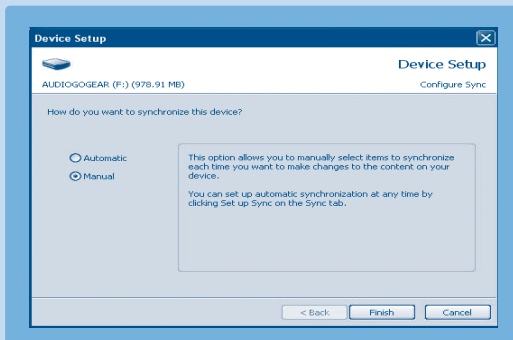
2 Installerings

1. Sæt den cd, der følger med dit produkt, i cd-rom-drevet på din pc'er.
2. Hvis installations-programmet ikke starter automatisk, så gennemse cd-indholdet via **Windows Explorer** og køre programmet ved at dobbeltklikke på filen, der slutter med **.exe**.
3. Følg instruktionerne på skærmen for at gennemføre installationen af **Windows Media Player** (med de nødvendige plug-ins) og **Philips Device Manager**.
4. Du skal evt. genstarte din pc efter softwareinstallationen.

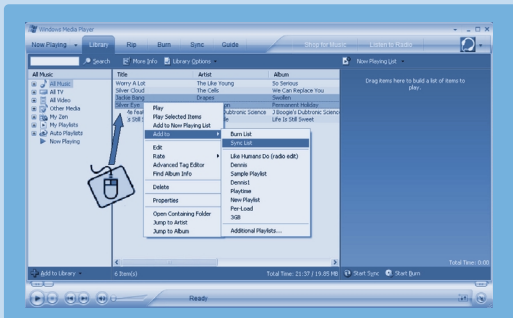
Overfør

Du skal sikre dig, at du har installeret Philips Device Plug-in fra den vedlagte CD. Hvis Philips Device Plug-in ikke er installeret, vil dine billeder ikke blive overført til din afspiller.

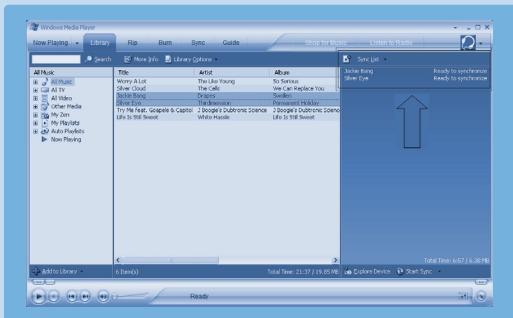
1. Forbind afspilleren til din computer.
2. Start **Windows Media Player**.
3. Hvis du ser denne skærm, så vælg **manuel**. (Du kan også foretage en automatisk synkronisering. Referér til brugervejledningen på cd'en for instruktioner)
4. Vælg **Sync** (synkroniserings) - tasten. I menuen i højre rude, vælg **Philips** eller **Philips GoGear** som destination. Hvis de ikke er på listen, så klik på **FS** for at opdatere og prøv igen.



5. Vælg **Library** (biblioteks) tasten for at få adgang til mediebiblioteket. Klik for at fremhæve den sang/det billede, du vil kopiere. Højreklik på emnet og Vælg **føj til** -> **synkroniseringsliste**.



6. Eller træk og slip sangen/billedet til **synkroniseringslisten** i højre rude. Klik på tasten **start synkronisering**, for at starte synkroniseringen. Forløbet vil blive vist.



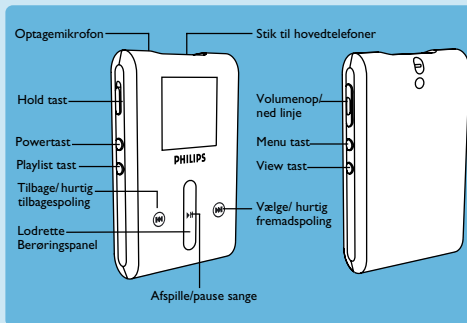
7. Når overførslen er færdig, kan du frakoble din afspiller fra computeren.

For yderligere oplysninger og tips om overførsel af musik og billeder med **Windows Media Player**, referér da til brugervejledningen på den medfølgende cd.

3 God fornøjelse!

Tænd og afspil

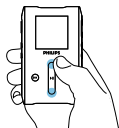
1. For at tænde (on), tryk og hold på knappen **POWER** nede i ca. 3 sekunder, indtil afspilleren starter den sidst aktiverede indstilling, eller til PHILIPS-skærmen bliver vist.
2. Brug det **LODRETTE BERØRINGS-PANEL** til at rulle gennem hovedmenuen
3. Vælg **musik, billeder, optagelser** eller **indstillinger** ved at trykke på **▶▶**.
4. Brug det **LODRETTE BERØRINGS-PANEL** og tasterne **◀◀** og **▶▶** til at navigere med.
5. Når du har fundet en sang eller en optagelse, som du gerne vil høre, så tryk på **▶▶**.



Brug af det LODRETTE BERØRINGS-PANEL

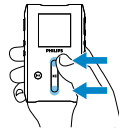
Din afspiller har berøringsfølsomme kontrolfunktioner, der reagerer på dine fingerberøringer. Det **LODRETTE BERØRINGS-PANEL** (se billedet) bruges til at rulle gennem listerne. Det reagerer på følgende fingerbevægelser:

Let slag



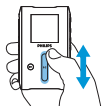
Bevæg gradvist op eller ned

Hold



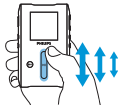
Ruller gennem en liste i tiltagende hastighed (super-rol)

Stryge



Rulle gennem lister

Glidning



Listen vil rulle hurtigt, som et hjul (svinghjul) og herefter gradvist sætne farten

En let berøring midt på



Stoppe listen i at rulle

	For at	Gøre dette
Generelt	Tænd/sluk	Tryk og hold ned på og før ON/OFF HOLD -slideren i ON/OFF - position i ca. 3 sekunder
	Rulle gennem lister	Brug det LODRETTE BERØRINGS-PANEL
	Vælg	Tryk på ►
	Gå tilbage	Tryk på ◀
	Gå til indstillingsmenuen	Tryk på MENU
Musik	Gå tilbage til biblioteket for at gennemse	Tryk på ◀
	Afspille/pause musik	Tryk på ►
	Gå til næste nummer	Tryk på ►►
	Gå til forrige nummer	Tryk på ◀◀
	Føje et nummer til den igangværende afspilningsliste .	Vælg eller afspil et nummer; ved at trykke på MENU og vælge føj til igangværende afspilningsliste
Slet numre	Slet numre på din afspiller via Windows Media Player: Tilslut din afspiller til computeren. Vælg de sange, som du ønsker at slette fra din afspiller; i ruden "dele på apparatet". Tryk på tasten Delete på din computers tastatur.	
Billeder	Starte en billedpræsentation	Tryk på MENU , vælg start billedpræsentation og tryk på ►
	Stoppe en billedpræsentation	Tryk på ◀

Fejlsøgning

Hvordan nulstiller jeg min afspiller?

Hvis det usandsynlige skulle forekomme, at din afspiller blokerer, så gå ikke i panik. Du skal bare trykke og hold ned på knapperne **POWER** og **VOLUME +** på samme tid, indtil afspilleren lukker ned.

Hvordan genopretter jeg min afspiller?

I tilfælde af udstyrsfejl, forbind din afspiller til computeren og brug **Philips Device Manager** til at genoprette din afspiller.

1. Start **Philips Device Manager** fra **Start (start) > Programs (programmer) > Philips Device Manager**
2. Vælg dit udstyr.
3. Vælg **Repair (genopret)**-tasten.
4. Klik på **Repair (genopret)**.
5. Når genoprettelsesprocessen er gennemført, så klik på **OK** og frakobl din afspiller.
6. Beskeden **Updating Firmware (opdatering af firmware)** vil blive vist.
7. Din afspiller er klar til brug efter genstart.

Brug for hjælp?

Brugervejledning!

Referér til brugervejledningen på cd'en.

Online-hjælp

www.philips.com/support

Registrér dit produkt

Vi anbefaler, at du registrerer dit produkt og herved får adgang til gratis opgraderinger. For at registrere dit produkt, skal du gå ind på www.philips.com/register, så vi kan informere dig, så snart nye opdateringer er tilgængelige.



Be responsible
Respect copyrights

Specifications are subject to change without notice.
Trademarks are the property of Koninklijke Philips Electronics N.V.
or their respective owners

2005 © Koninklijke Philips Electronics N.V. All rights reserved.

www.philips.com

8240 410 04112



Printed in China