

Micro jukebox

HDD1420
 HDD1430
 HDD1620
 HDD1630
 HDD1635
 HDD1820

Quick start guide

EN	Quick start guide	1
FR	Guide de démarrage rapide	8
DE	Kurzanleitung	15
ES	Guía de inicio rápido	22
NL	Handleiding voor snel gebruik	29
IT	Guida di riferimento rapido	36
PO	Início rápido	43
SV	Snabbguide	50

DA	Hurtig start	57
SU	Nopea aloitus	64
CS	Rychlý přehled	71
HU	Gyors áttekintés	78
PL	Krótką instrukcja obsługi	85
SL	Rychlý prehled	92
RU	Быстрый запуск	99
EL	Γρήγορη έναρξη	106



GoGear

PHILIPS

Need help?

Besoin d'aide ?

Benötigen Sie Hilfe ?

Necesita ayuda inmediata ?

1

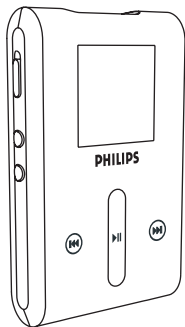
Visit/Consulter/Besuche/Visite

www.philips.com/support

2 Contact Philips : / Contacter Philips : / Kontakt zu Philips: / Contactar Philips:

Country	Helpdesk:	Tariff / min:	Keep ready:
Österreich	0820 901115	€0.20	Das Kaufdatum, Modellnummer und Seriennummer
Belgique	070 253 010	€ 0.17	La date d'achat la référence et le numéro de série du produit
Canada	1-800-661-6162 (Francophone) 1-888-744-5477 (English / Spanish)	Free	Date of Purchase, Model number and Serial number
Danmark	3525 8761	Local tariff	Forbrugeren's indkøbsdato, type/model-og serienummer
Suomi	09 2290 1908	Paikallinen hinta	Ostopäivä ja tarikka mallinnumero ja sarjanumero
France	08 9165 0006	€ 0.23	La date d'achat la référence et le numéro de série du produit
Deutschland	0180 5 007 532	€ 0.12	Das Kaufdatum, Modellnummer und Serial number
Ελληνικά	0 0800 3122 1223	δωρε-ν	Την ημερομηνία αγοράς και Τον ακριβή κωδικό μοντέλου και Τον αριθμό σειράς του προϊόντος σας
Ireland	01 601 1161	Local tariff	Date of Purchase, Model number and Serial number
Italia	199 404 042	€ 0.25	La data di acquisto, numero di modello e numero di serie
Luxembourg	26 84 30 00	Local tariff	La date d'achat, la référence et le numéro de série du produit
Nederland	0900 0400 063	€ 0.20	De datum van aankoop, modelnummer en serienummer
Norge	2270 8250	Local tariff	Datoen da du kjøpte produktet & modellnummer & serienummeret
Portugal	2 1359 1440	Local tariff	A data de compra, número do modelo e número de série
Españal	902 888 785	€ 0.15	Fecha de compra e número del modelo e número de serie
Sweden	08 632 0016	Local tariff	Inköpsdatum, modellnummer och serienummer
Schweiz	02 2310 2116	Local tariff	Das Kaufdatum und Modellnummer und Seriennummer
UK	0906 1010 017	£0.15	Date of Purchase, Model number and Serial number
USA	1-888-744-5477	Free	Date of Purchase, Model number and Serial number

Obsah krabice



Digitální audiopehřáva



Sluchátko
(dodáván se 3
různými velikostmi
gumových krytek)



Kombinovaný kabel
nabíječky / USB



Ochranné pouzdro



Evropa a ostatní oblasti:
Disk CD-ROM s aplikací Windows Media
Player, Philips Device Manager, modulem
plug-in zařízení Philips, uživatelskou
příručkou, výukovými programy a s
odpověďmi na časté dotazy



Struná instalací píruka

Co ještě potřebujete



Elektrická zásuvka

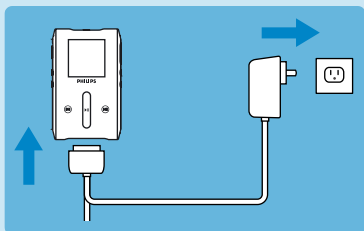


Počítač

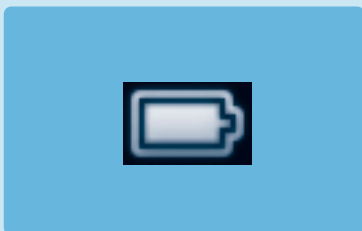
Poíta vybavený:

operací systém Windows® XP (s aktualizací SP1
nebo vyšší)
procesor třídy Pentium 300 MHz nebo vyšší
128 MB paměti RAM
500 MB volného místa na disku
port USB
připojení k Internetu
prohlížeč Microsoft Internet Explorer 6.0 nebo vyšší

1 PIPOJENÍ



1. Připojte dodaný vícenapěťový adaptér/nabíječku do zdířky DC-In na spodní straně přehrávače a připojte druhý konec do standardní elektrické zásuvky.



2. Při prvním nabíjení se baterie zcela nabije během 4 hodin; při rychlém nabíjení se baterie během jedné hodiny nabije na 70 %.
3. Pehráva je pln nabitý, když se animace nabíjení zastaví a zobrazí se výše uvedená ikona.

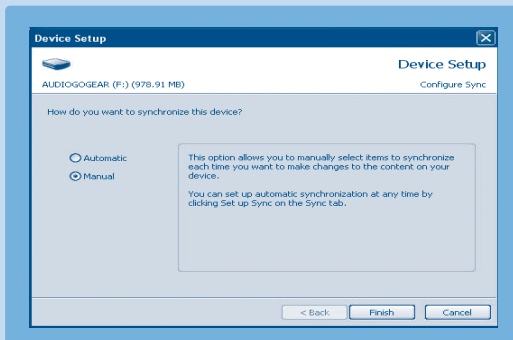
2 Instalace

1. Vložte disk CD dodaný s tímto výrobkem do jednotky CD ROM v počítači PC.
2. Pokud se instalační program nespustí automaticky, pomocí nástroje **Průzkumík Windows** vyhledejte v obsahu disku CD soubor programu s koncovkou .exe a poklepnáním jej spusťte.
3. Podle zobrazených pokynů nainstalujte aplikaci **Windows Media Player** (včetně nezbytných modulů plugin) a **Philips Device Manager**.
4. Po dokončení instalace softwaru bude pravděpodobně třeba restartovat počítač.

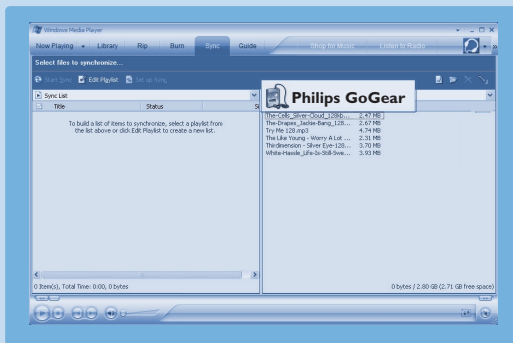
Přenášení

Ujistěte se, že jste instalovali Philips Device Plug-in z příloženého CD. Bez instalace Philips Device Plug-in nelze přenést obrázky na přehrávač.

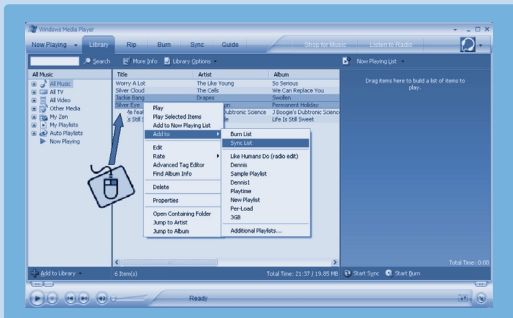
1. Pipojte pehráva k počítaí.
2. Spustě aplikaci **Windows Media Player**.
3. Chcete-li zobrazít tuto obrazovku, zvolte položku **Manual** (Ručně). (Rovněž můžete provést automatickou synchronizaci. Pokyny jsou uvedeny užívatelské příruče na disku CD).



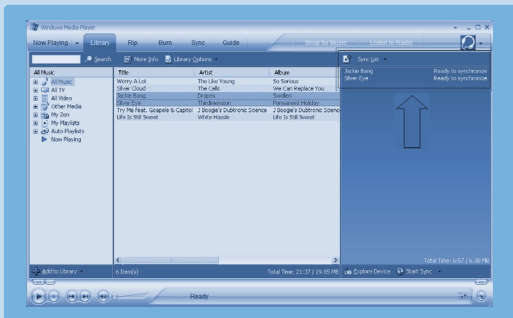
4. Vybete kartu **Synchronizace**. V rozevírací nabídce v pravém podokně vyberte jako cílovou položku **Philips** nebo **Philips GoGear**. Pokud se nenacházíte v tomto seznamu, stisknutím klávesy **F5** zaktualizujte zobrazení a akci zopakujte.



5. Klepnutím na kartu **Knihovna** přejděte do knihovny médií. Klepnutím oznate skladbu/obrázek, které chcete zkopírovat. Klepnte pravým tlačítkem myši na položku a vyberte příkaz **Přidat do > Seznam synchronizace**.



6. Nebo přetáhněte skladbu/obrázek do seznamu **Seznam synchronizace** v pravém podokně. Klepnutím na tlačítko **Spustit synchronizaci** zahájíte synchronizaci. Zobrazí se indikátor přerhu.
7. Po skončení přenosu můžete přehrávač odpojit od počítače.

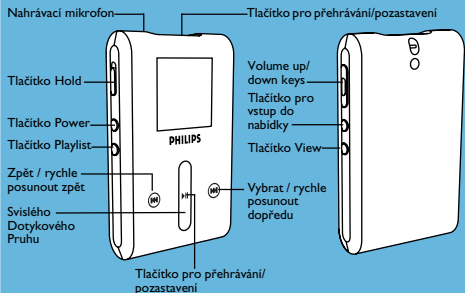


Další informace a tipy pro penášení hudby a obrázků prostřednictvím aplikace **Windows Media Player** jsou uvedeny v uživatelské příručce na dodaném disku CD.

3 Zábava

Zapnout a pehrávat

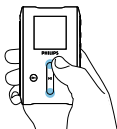
1. Chcete-li přehrávač zapnout, stiskněte a podržte tlačítko **POWER (VYPÍNÁČ)** po dobu 3 sekund, dokud se přístroj nevrátí do stavu, ve kterém se nacházel naposledy, nebo dokud se nezobrazí obrazovka PHILIPS.
2. Pomocí **SVISLÉHO DOTYKOVÉHO PRUHU** procházejte hlavní nabídku.
3. Stisknutím tlačítka **▶▶** vyberte položku **Hudba, Obrazky, Nahrávky** nebo **Nastavení**.
4. Pomocí **SVISLÉHO DOTYKOVÉHO PRUHU** a tlačítek **◀◀** a **▶▶** procházejte skladby.
5. Po vyhledání skladby nebo nahrávky, kterou chcete pehrát, stisknete tlačítko **▶II**.



Používání SVISLÉHO DOTYKOVÉHO PRUHU

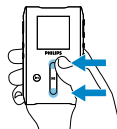
Tento přehrávač je vybaven dotykovými ovládacími prvky, které reagují na dotyk prstů. **SVISLÝ DOTYKOVÝ PRUH** (viz obrázek) slouží k procházení seznamů. Reaguje na následující pohyby prstů.

Klepnutí



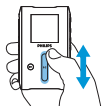
Postupné posouvání nahoru nebo dolů

Podržení



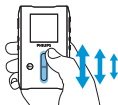
Procházení seznamu zvýšenou rychlostí (SuperScroll)

Posouvání



Procházení seznamem

Rychlé posouvání



Procházení se zrychlí podobně jako kolo (setrvačnik) a potom postupně zpomaluje

Klepnete uprostřed



Ukončíte procházení seznamu

	To	Postup
Obecné	Zapnutí a vypnutí napájení	Stisknete a podržte pepína ON/OFF HOLD v poloze ON/OFF po dobu pibližně 3 sekundy
	Procházení seznamem	Použijte SVISLÝ DOTYKOVÝ PRUH
	Vybrat	Stisknete tlačítko ►
	Pejít zpt	Stisknete tlačítko ◀
	Přístup do nabídky možností	Stisknete tlačítko MENU
	Pejít zpt do knihovny a procházet	Stisknete tlačítko ◀
Hudba	Pehrát/pozastavit hudbu	Stisknete tlačítko ►►
	Pejít na další skladbu	Stisknete tlačítko ►►
	Pejít na pedchozí skladbu	Stisknete tlačítko ◀◀
	Pidat skladbu mobilního seznamu stop	Vyberte nebo pehrajte skladbu, stisknete tlačítko MENU a vyberte píkaz Pidat do mobilního seznamu stop
	Vymazat stopy	Vymazat stopy z přehrávače pomocí Windows Media Player. Připojte přehrávač k počítači. Zvolte písně, které byste chtěli z přehrávače vymazat v položkách na panelu zařízení. Stiskněte klávesu Delete na klávesnici počítače.
Obrázky	Spuštní prezentace	Stisknete tlačítko MENU , vyberte píkaz Spustit prezentaci a stisknete tlačítko ►
	Ukonení prezentace	Stisknete tlačítko ◀

Odstraňování problémů

Jak resetovat pehráva?

Dojde-li k zamrznutí přehrávače (což je velice nepravděpodobné), neztrácejte hlavu. Současně stiskněte a podržte **POWER** (vypínač) a tlačítko **VOLUME +**, dokud se přehrávač nevypne.

Jak opravit tento přístroj?

V případě chyby zařízení připojte přehrávač k počítači a pomocí programu **Philips Device Manager** přehrávač resetujte.

1. Spustte program **Philips Device Manager** z umístění **Start > Programy > Philips Device Manager**.
2. Vyberte toto zařízení.
3. Klepněte na kartu **Repair** (Opravit).
4. Klepněte na tlačítko **Repair** (Opravit).
5. Po dokončení obnovení klepněte na tlačítko **OK** a odpojte přehrávač.
6. Zobrazí se zpráva **Updating firmware** (Probíhá aktualizace firmwaru).
7. Po restartování můžete přehrávač znovu používat.

Potřebujete pomoc?

Uživatelská příruka

Viz uživatelská příruka na disku CD.

Nápovda online

www.philips.com/support

Zaregistrujte tento výrobek

Chcete-li získat přístup k aktualizacím zdarma, důrazně doporučujeme tento výrobek zaregistrovat. Chcete-li tento výrobek zaregistrovat, přihlaste se na webu www.philips.com/register, abychom vás mohli informovat ihned, jakmile budou k dispozici nové aktualizace.



Be responsible
Respect copyrights

Specifications are subject to change without notice.
Trademarks are the property of Koninklijke Philips Electronics N.V.
or their respective owners

2005 © Koninklijke Philips Electronics N.V. All rights reserved.

www.philips.com

8240 410 04112



Printed in China