

Micro jukebox

HDD1420
 HDD1430
 HDD1620
 HDD1630
 HDD1635
 HDD1820

Quick start guide

EN	Quick start guide	1	DA	Hurtig start	57
FR	Guide de démarrage rapide	8	SU	Nopea aloitus	64
DE	Kurzanleitung	15	CS	Rychlý přehled	71
ES	Guía de inicio rápido	22	HU	Gyors áttekintés	78
NL	Handleiding voor snel gebruik	29	PL	Krótko instrukcja obsługi	85
IT	Guida di riferimento rapido	36	SL	Rýchly prehľad	92
PO	Início rápido	43	RU	Быстрый запуск	99
SV	Snabbguide	50	EL	Γρήγορη έναρξη	106



GoGear

PHILIPS

Need help?

Besoin d'aide ?

Benötigen Sie Hilfe ?

Necesita ayuda inmediata ?

1

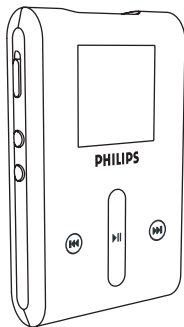
Visit/Consulter/Besuche/ Visite

www.philips.com/support

2 Contact Philips : / Contacter Philips : / Kontakt zu Philips: / Contactar Philips:

Country	Helpdesk:	Tariff / min:	Keep ready:
Österreich	0820 901115	€0.20	Das Kaufdatum, Modellnummer und Seriennummer
Belgique	070 253 010	€ 0.17	La date d'achat la référence et le numéro de série du produit
Canada	1-800-661-6162 (Francophone) 1-888-744-5477 (English / Spanish)	Free	Date of Purchase, Model number and Serial number
Danmark	3525 8761	Local tariff	Forbrugeren's indkøbsdato, type/model-og serienummer
Suomi	09 2290 1908	Paikallinen hinta	Ostöpäivä ja tarikka mallinnumero ja sarjanumero
France	08 9165 0006	€ 0.23	La date d'achat la référence et le numéro de série du produit
Deutschland	0180 5 007 532	€ 0.12	Das Kaufdatum, Modellnummer und Serial number
Ελληνικά	0 0800 3122 1223	δωρε-ν	Την ημερομηνία αγοράς και Τον ακριβή κωδικό μοντέλου και Τον αριθμό σειράς του προϊόντος σας
Ireland	01 601 1161	Local tariff	Date of Purchase, Model number and Serial number
Italia	199 404 042	€ 0.25	La data di acquisto, numero di modello e numero di serie
Luxembourg	26 84 30 00	Local tariff	La date d'achat, la référence et le numéro de série du produit
Nederland	0900 0400 063	€ 0.20	De datum van aankoop, modelnummer en serienummer
Norge	2270 8250	Local tariff	Datoen da du kjøpte produktet & modellnummer & serienummeret
Portugal	2 1359 1440	Local tariff	A data de compra, número do modelo e número de série
Españal	902 888 785	€ 0.15	Fecha de compra e número del modelo e número de serie
Sweden	08 632 0016	Local tariff	Inköpsdatum, modellnummer och serienummer
Schweiz	02 2310 2116	Local tariff	Das Kaufdatum und Modellnummer und Seriennummer
UK	0906 1010 017	£0.15	Date of Purchase, Model number and Serial number
USA	1-888-744-5477	Free	Date of Purchase, Model number and Serial number

Conteúdo da embalagem



Leitor de Áudio Digital



Auriculares
(fornecidos com
tampas de borracha
de 3 tamanhos
diferentes)



Carregador / cabo
USB combinados



Bolsa de protecção



CD-ROM com Windows Media Player,
Philips Device Manager (Gestor de
Dispositivo Philips), Philips Device
Plug-in (ligação de dispositivo Philips),
manual do utilizador, tutoriais e
perguntas mais frequentes



Guia de Iniciação Rápida

Outras informações



Tomada de energia

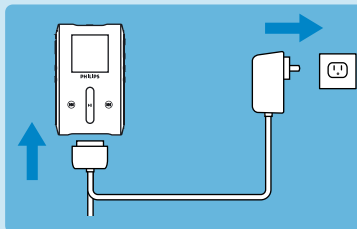


Computador

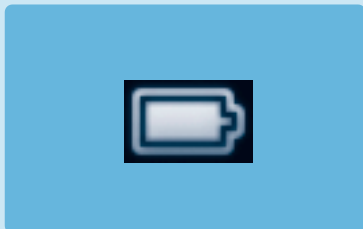
Computador com:

Windows® XP (SP1 ou posterior)
Processador Pentium a 300 MHz ou superior
128 MB de RAM
500 MB de espaço em disco
Porta USB
Ligação à Internet
Microsoft Internet Explorer 6.0 ou superior

1 Ligar



1. Ligue o transformador/carregador multitenção fornecido ao seu leitor, ligando-o ao conector DC-In na parte inferior do leitor e ligue a outra extremidade a uma tomada CA padrão.



2. A bateria será carregada na totalidade em 4 horas quando carregada pela primeira vez, e a 70% em 1 hora quando for necessário um carregamento rápido.
3. O leitor está totalmente carregado quando a animação de carga pára e é apresentado o ícone acima indicado.

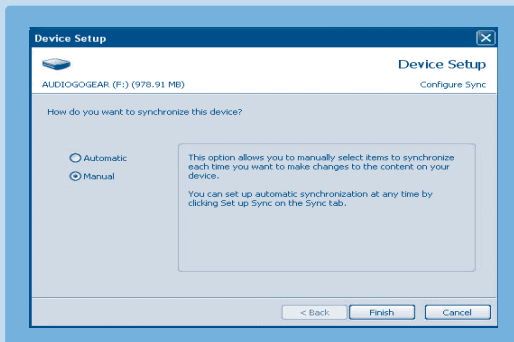
2 Instalar

1. Insira o CD fornecido com o produto na unidade de CD-ROM do computador.
2. Se o programa de instalação não iniciar automaticamente, procure o conteúdo do CD através do **Explorador do Windows** e execute o programa fazendo duplo clique no ficheiro com a extensão .exe.
3. Siga as instruções no ecrã para completar a instalação do **Windows Media Player** (incluindo as ligações necessárias) e do **Gestor de Dispositivo Philips**.
4. Pode ser necessário reiniciar o computador após a instalação do software.

Transferir

Certifique-se de que o Philips Device Plug-in (ligação de dispositivo Philips) do CD fornecido está instalado. Se não instalar o Philips Device Plug-in, as suas imagens não serão transferidas para o leitor.

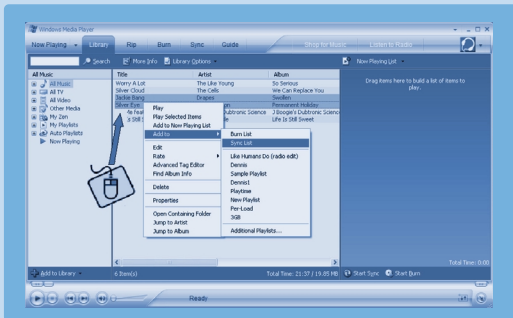
1. Ligue o leitor ao computador.
2. Inicie o **Windows Media Player**.
3. Se visualizar este ecrã escolha **Manual**.
(Pode também proceder a uma sincronização automática. Consulte o manual do utilizador no CD para obter instruções)



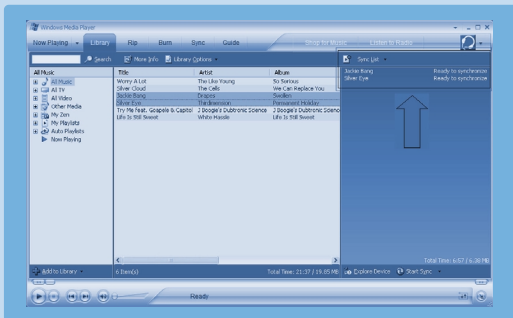
4. Clique no separador **Sincronizar**. No menu pendente no painel direito, seleccione **Philips** ou **Philips GoGear** como destino. Se não fizerem parte da lista, prima **F5** para atualizar, e tente de novo.



5. Clique no separador **Biblioteca** para aceder à biblioteca de multimédia. Clique para realçar uma música/imagem que pretenda copiar. Clique com o botão direito do rato no item e seleccione **Adicionar a > Lista Para Sincronizar**.



6. Ou arraste e largue a música/ imagem para a **Lista Para Sincronizar** no painel direito. Clique no botão **Começar a Sincronizar** para iniciar a sincronização. A evolução será apresentada.
7. No final da transferência, pode desligar o leitor do computador.

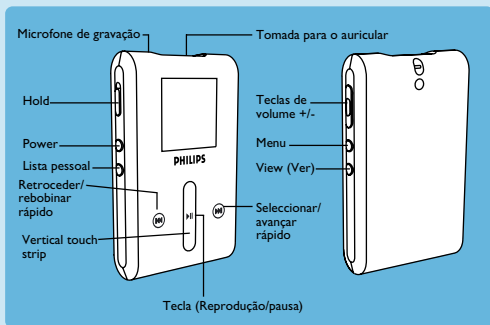


Para mais informações e sugestões sobre a transferência de músicas e imagens com o **Windows Media Player**, consulte o manual do utilizador no CD fornecido.

3 Desfrutar

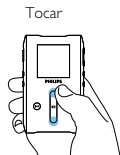
Ligar e reproduzir

1. Para ligar, prima e mantenha premido o botão **POWER** durante 3 segundos até o leitor retornar o último estado ou o ecrã PHILIPS ser apresentado..
2. Utilize a **FAIXA DE TOQUE VERTICAL** para percorrer o menu principal.
3. Selecciona **Música, Imagens, Gravações** ou **Definições** premindo **▶▶**.
4. Utilize a **FAIXA DE TOQUE VERTICAL** e os botões **◀◀** e **▶▶** para navegar.
5. Assim que encontrar uma gravação que pretende reproduzir, prima **▶▶**.

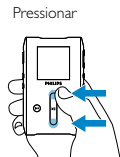


Utilizar a faixa de toque vertical

O leitor tem controlos sensíveis ao toque que reagem ao toque dos dedos. A **FAIXA DE TOQUE VERTICAL** - ver imagem - serve para percorrer as listas. Reage aos seguintes movimentos dos dedos:

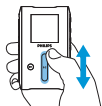


Deslocar para cima ou para baixo passo a passo



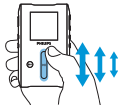
Percorrer uma lista mais rapidamente (SuperScroll)

Deslizar



Percorrer uma lista

Tornear



A lista deslocar-se-á rapidamente como uma roda (Fly-wheel) e abrandará gradualmente

Tocar na parte central




Para que a lista pare de girar

	Para	Proceda do seguinte modo
Geral	Ligar/desligar	Prima e mantenha premida a ON/OFF HOLD na posição ON/OFF durante 3 segundos.
	Percorrer uma lista	Utilize a FAIXA DE TOQUE VERTICAL
	Selecionar	Prima ►
	Retroceder	Prima ◀
	Aceder ao menu de opções	Prima MENU
	Voltar à biblioteca para fazer pesquisas	Prima ◀
Música	Reproduzir/interromper a reprodução de músicas	Prima ►
	Passar à faixa seguinte	Prima ►
	Voltar à faixa anterior	Prima ◀◀
	Adicionar faixa à LISTA PESSOAL ON-THE-GO	Selecione ou reproduza uma faixa, prima MENU e selecione Adicionar à lista pessoal on-the-go
	Apagar faixas	Apagar faixas do seu leitor através do Windows Media Player: Ligue o seu leitor ao computador; Selecione as músicas que pretende apagar do leitor nos itens apresentados no painel do dispositivo. Prima a tecla Delete no teclado do computador.
Imagens	Iniciar uma exibição de diapositivos	Prima MENU , selecione Iniciar exibição diapositivos e prima ►
	Interromper uma exibição de diapositivos	Prima ◀

Resolver problemas

Como posso reiniciar o meu leitor?

Na rara eventualidade de o leitor bloquear, não se preocupe. Basta premir e manter premido o botão  **POWER** e os botões **VOLUME +** ao mesmo tempo até o leitor encerrar.

Como posso reparar o meu dispositivo?

No caso de erro do dispositivo, ligue o leitor ao computador e utilize o **Gestor de Dispositivo Philips** para restaurar o leitor.

1. Inicie o **Gestor de Dispositivo Philips** a partir de **Iniciar > Programas > Gestor de Dispositivo Philips**.
2. Selecciono o seu dispositivo.
3. Clique no separador **Reparar**.
4. Clique em **Reparar**.
5. Depois de o processo de reparação estar concluído, clique em **OK** e desligue o leitor.
6. Será apresentada a mensagem **Actualização do Firmware**.
7. Depois de ser reiniciado o leitor está pronto para utilização.

Necessita de ajuda?

Manual do utilizador

Consulte o manual do utilizador no CD.

Ajuda online

www.philips.com/support

Registar o seu produto

Recomendamos que registe o seu produto, assim poderá obter acesso a actualizações gratuitas. Registe o seu produto em www.philips.com/register, assim poderemos informá-lo acerca das novas actualizações.



Be responsible
Respect copyrights

Specifications are subject to change without notice.
Trademarks are the property of Koninklijke Philips Electronics N.V.
or their respective owners

2005 © Koninklijke Philips Electronics N.V. All rights reserved.

www.philips.com

8240 410 04112



Printed in China